

がけ崩れ

雨などの影響によって、土の抵抗力が弱まり、急激に斜面が崩れ落ちる現象

土砂災害ハザードマップ

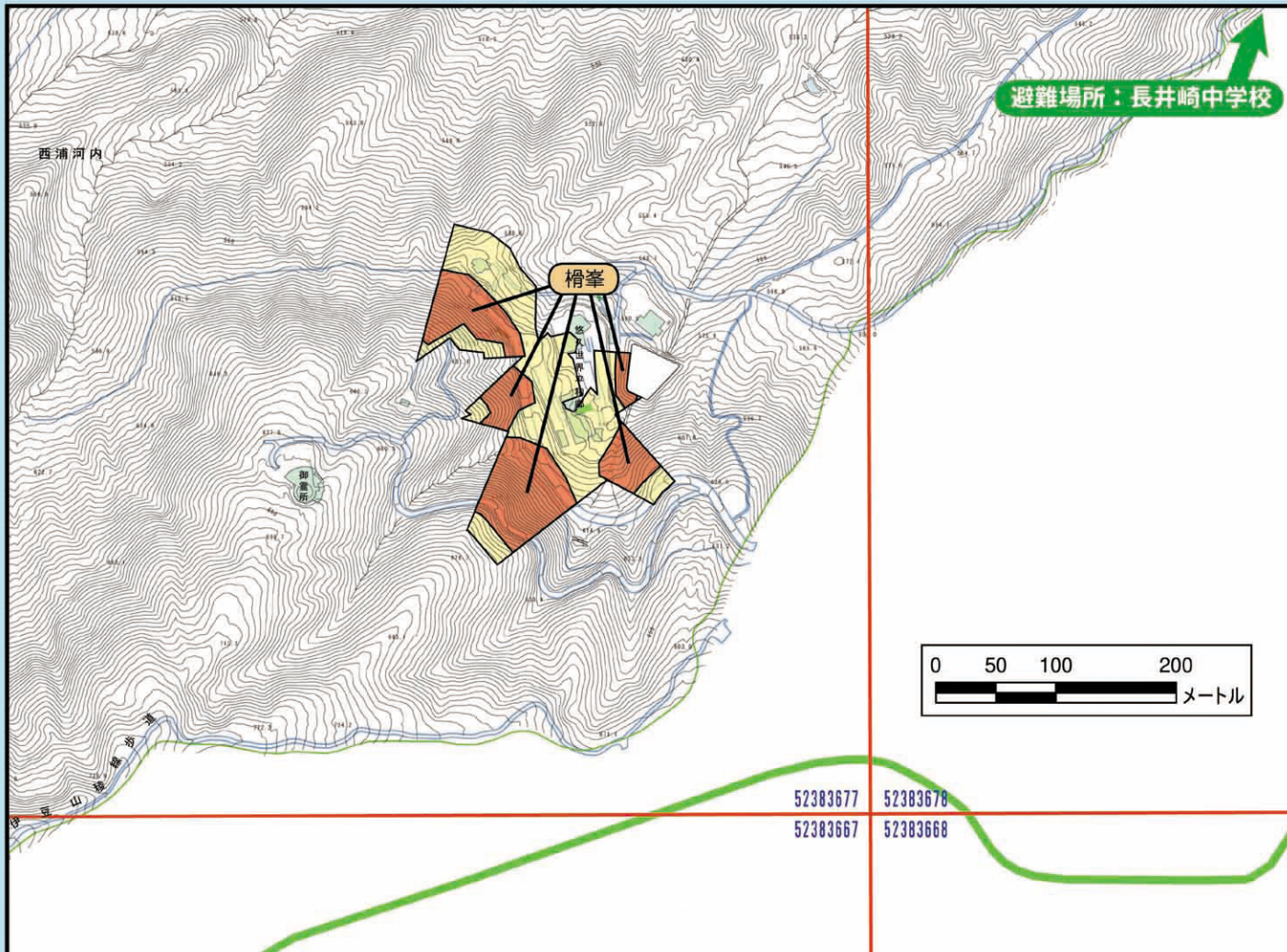
土石流

山腹や溪床を構成する土砂石礫の一部が長雨や集中豪雨などによって水と一体となり、一気に下流へ押し流される現象

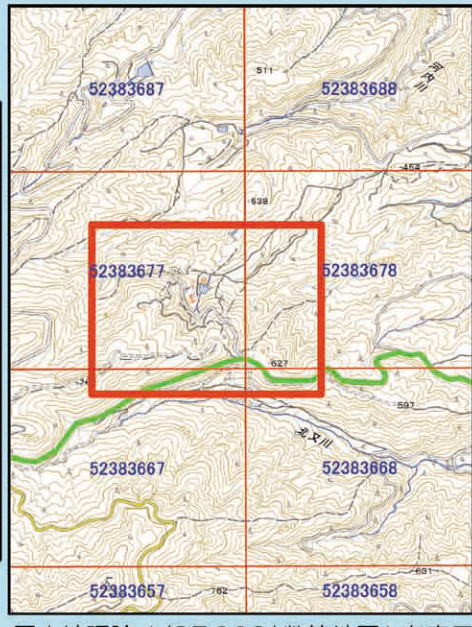
西浦地区
(河内 3)

避難場所
長井崎中学校

避難場所の詳細
所在地：内浦重須 453
TEL：055-941-3111
⚠️ 避難場所の使用条件
中学校までの経路沿いには急傾斜地があるので、早めの避難をしましょう



土砂災害(特別)警戒区域と避難場所を確認しましょう。



国土地理院 1/25,000(数値地図)を表示

凡例		記号	内容
記号	内容	記号	内容
	土砂災害警戒区域		避難場所 ※1 (黄緑の部分は土砂災害警戒区域(或の範囲内))
	土砂災害特別警戒区域		静岡県地理情報システムにおける土砂災害警戒情報マップのメッシュ ※2
	避難場所へ繋がる主要道路	52381111	静岡県地理情報システムにおけるメッシュ番号

※1 避難場所は災害対策基本法で定める指定緊急避難場所となっています。

- 黄色で囲まれた範囲 (土砂災害警戒区域) は、「土砂災害が発生した場合、住民の生命又は身体に危害が生じるおそれのある区域」です。大雨のときには警戒避難が必要な場合がありますので、雨量や危険箇所の状況などに十分注意してください。
- 朱色で囲まれた範囲 (土砂災害特別警戒区域) は、「土砂災害が発生した場合、建築物に損壊が生じ、住民の生命又は身体に著しい危害が生じるおそれのある区域」を指します。大雨のときには重大な災害が発生する前に迅速に避難してください。

土砂災害に対する警戒避難について

情報収集の方法

同報無線は雨・風が強いと聞こえづらい場合があります。沼津市危機管理情報メールへの登録等、さまざまな手段を用いて気象情報や避難情報を積極的に入手しましょう。

沼津市危機管理情報メール

<https://service.sugumail.com/numazu/member/>
事前に登録していただいたメールアドレスに、警報・注意報や避難勧告・避難指示、その他災害時に役立つ情報等を沼津市からお知らせするメール配信サービスです。

QRコードを読み取って、空メールを送ってください。
※QRコードを使用せず空メールを直接送る場合はこちらに送信してください。
→ t-numazu@sg-m.jp
本登録メールが届きますので、順序に従って登録してください。
※メールが届かない時は、ドメイン指定受信可否設定の変更をお願いします。
→ (ドメイン名: sg-m.jp)

沼津市危機管理情報

<https://www.city.numazu.shizuoka.jp/kikikanri/index.htm>

気象庁 静岡地方気象台

気象庁 <https://www.jma-net.go.jp/shizuoka/>

静岡県防災アプリ

静岡県総合防災アプリ
<https://www.pref.shizuoka.jp/bousai/application.html>

データ放送

テレビのデータ放送では、気象情報や避難場所の開設情報などが確認できます。

静岡県サイボス

<http://sipos.pref.shizuoka.jp/>

ラジオ

FM ゆまづ (76.7MHz) NHK-FM (88.8MHz)
K-MIX (79.2MHz) SBS ラジオ (140.4kHz)
NHK 第一 (88.2kHz)

情報伝達の方法

気象警報等と避難情報等は、下記の図のような経路で市民の皆さんに伝達されます。



避難時の心得

- ⚠️ 動きやすい服装で2人以上で行動しましょう。
- ⚠️ 増水している側溝、水路、河川、橋は避けましょう。
- ⚠️ 急斜面に近づかないように避難しましょう。
- ⚠️ 落石や地鳴り、山鳴りなどの土砂災害の前兆現象があったら避難する前に火元、ブレーカーを確認しましょう。
- ⚠️ 避難する際、親戚、知人に避難先を連絡しておきましょう。
- ⚠️ 日頃から、避難経路、避難場所を確認しておきましょう。
- ⚠️ 近隣の一人暮らしの方々に声を掛け一緒に避難しましょう。



警戒レベルと避難行動について

警戒レベル	住民の皆さんがとるべき行動	避難情報等	警戒レベル相当		
			気象警報等	県 GIS	
			メッシュの色	状態	
警戒レベル 5	既に災害が発生しているため命を守る最善の行動	災害発生情報 (できる範囲で発表)	大雨特別警報 (土砂災害)	-	-
警戒レベル 4	避難 ・速やかに避難場所へ避難をしましょう。 ・避難場所への移動が危険と思われる場合は、近くのより安全な場所への避難や、自宅内のより安全な場所に避難をしましょう。	避難指示 (緊急) 避難勧告	土砂災害警戒警報	紫色	現在、土砂災害の危険な状況にある。
			土砂災害警戒警報	赤色	1時間後に、土砂災害の危険になるおそれがある。
警戒レベル 3	高齢者等は避難 ※他の住民は避難の準備	避難準備・高齢者等避難開始	大雨警報 (土砂災害)	黄色	2時間後に、土砂災害の危険になるおそれがある。
警戒レベル 2	避難行動の確認	-	大雨注意報	-	-
警戒レベル 1	災害への心構えを高める	-	早期注意情報 (警報の可能性)	-	-

非常持ち出し品



問い合わせ先

沼津市 建設部 河川課 TEL 055-934-4785 / 沼津市 危機管理課 TEL 055-934-4803 <https://www.city.numazu.shizuoka.jp/kikikanri/index.htm>
静岡県 交通基盤部 河川砂防局 砂防課 TEL054-221-3044 <http://www.pref.shizuoka.jp/kensetsu/ke-350/index.html>
GIS・静岡県地理情報システム <https://www.gis.pref.shizuoka.jp> 気象庁本庁 <http://www.jma.go.jp/jma/>