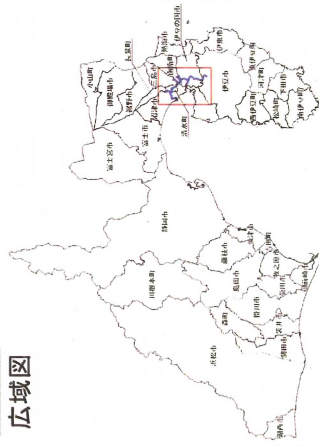
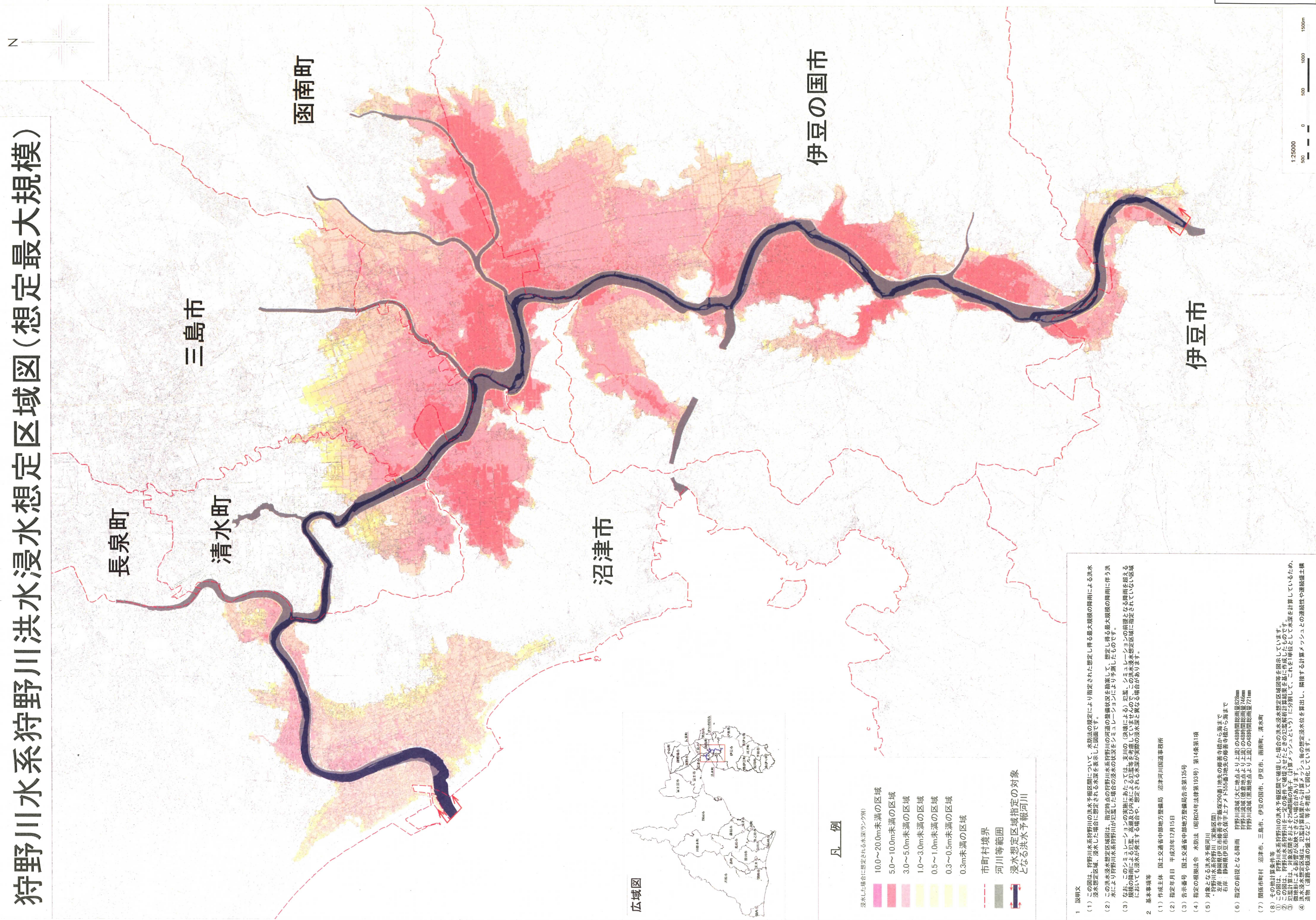


# 狩野川水系狩野川洪水浸水想定区域図(想定最大規模)



### 凡例

- 10.0~20.0m未満の区域
- 5.0~10.0m未満の区域
- 3.0~5.0m未満の区域
- 1.0~3.0m未満の区域
- 0.5~1.0m未満の区域
- 0.3~0.5m未満の区域
- 0.3m未満の区域
- 市町村境界
- 河川等範囲
- 浸水想定区域指定の対象となる洪水予報河川

### 1 説明文

- (1) この図は、狩野川水系狩野川の洪水予報期間について、水防法の規定により指定された想定最大規模の降雨による洪水浸水想定区域、浸水した場合に想定される水深を表示した図面です。
- (2) この洪水浸水想定区域図は、指定時点の狩野川水系狩野川の河道の整備状況を勘案して、想定し得る最大規模の降雨に伴う洪水により狩野川水系狩野川が浸水した場合の浸水の状況をシミュレーションにより予測したものです。
- (3) なお、このシミュレーションの実施にあたっては、支流の(水深による)氾濫、シミュレーションの前提となる降雨を超える規模の降雨による氾濫、高潮及び内水による氾濫等を考慮していませんので、この洪水浸水想定区域に指定されていない区域においても洪水が発生する場合があります、想定される水深が実際の浸水深と異なる場合があります。

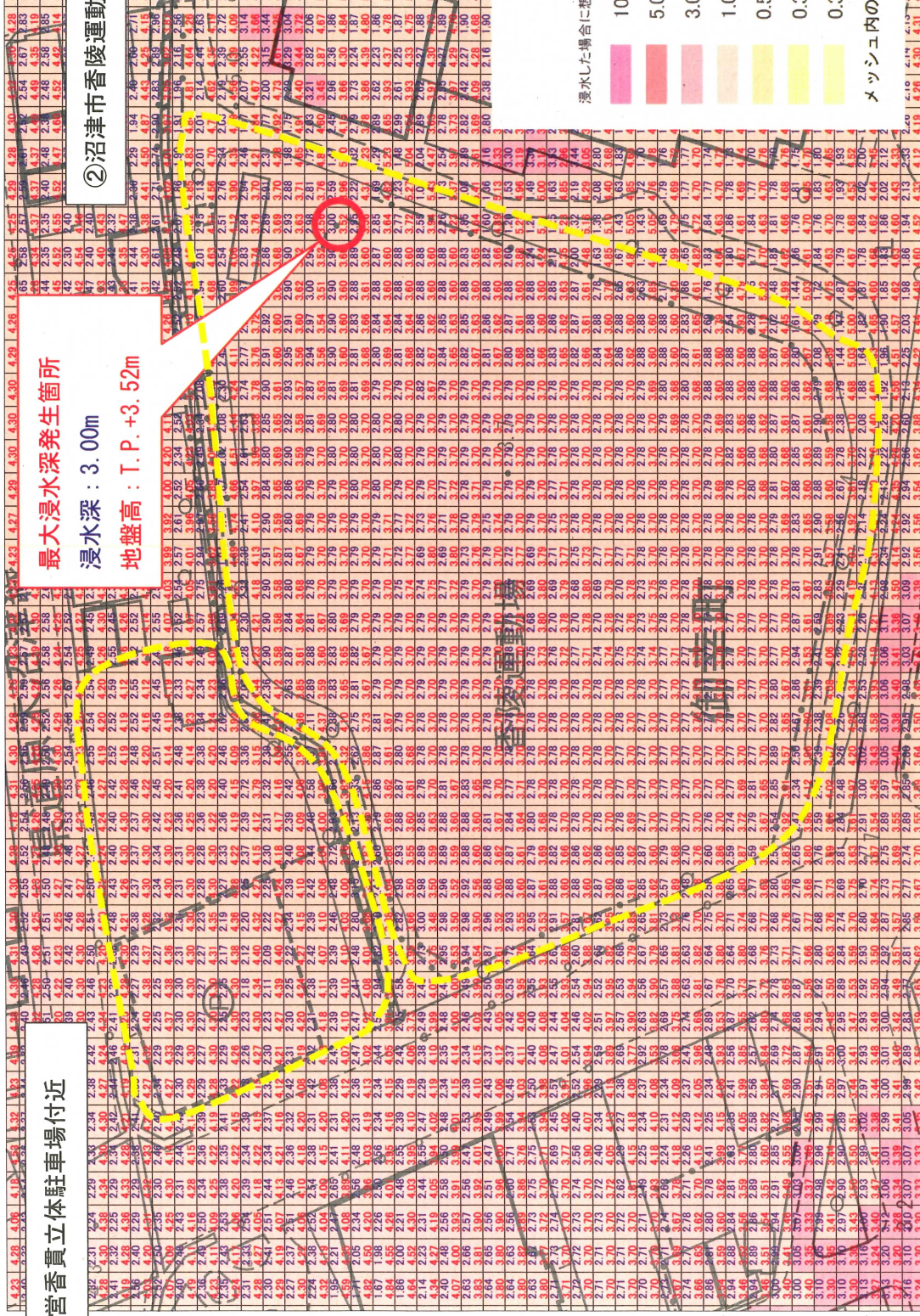
### 2 基本事項等

- (1) 作成主体 国土交通省中部地方整備局 沼津河川国道事務所
- (2) 指定年月日 平成28年12月15日
- (3) 告示番号 国土交通省中部地方整備局告示第135号
- (4) 指定の根拠法令 水防法(昭和24年法律第193号)第14条第1項
- (5) 対象となる洪水予報河川(指定区域) 沼野川(指定区域)  
 沼野川水系狩野川の洪水予報期間(48時間)に想定した場合は洪水浸水想定区域図の作成計算基礎となる降雨は、狩野川水系狩野川(指定区域)を以て25mmの降雨(計算メッシュとして「1mm」単位として水深を計算しているため、降雨による浸水が区域外に及ぶ場合がある)とします。  
 右岸：静岡県伊豆市田原久保上ノメ565番3地先の修善寺橋から浦まで  
 左岸：静岡県伊豆市田原久保上ノメ565番3地先の修善寺橋から浦まで  
 沼野川流域(修善寺橋より上流)の48時間総雨量760mm  
 沼野川流域(修善寺橋より上流)の48時間総雨量721mm
- (6) 指定の前提となる降雨 沼野川流域(指定区域)の48時間総雨量250mm(地点より上流)の48時間総雨量760mm  
 沼野川流域(指定区域)の48時間総雨量721mm
- (7) 関係市町村 沼津市、三島市、伊豆の国市、函南町、清水町
- (8) その他計算条件等 ① この図は、沼野川水系狩野川の洪水予報期間(48時間)に想定した場合は洪水浸水想定区域図の作成計算基礎となる降雨は、狩野川水系狩野川(指定区域)を以て25mmの降雨(計算メッシュとして「1mm」単位として水深を計算しているため、降雨による浸水が区域外に及ぶ場合がある)とします。  
 ② 浸水想定区域図は、対象区域を以て25mmの降雨(計算メッシュとして「1mm」単位として水深を計算しているため、降雨による浸水が区域外に及ぶ場合がある)とします。  
 ③ 浸水想定区域図は、対象区域を以て25mmの降雨(計算メッシュとして「1mm」単位として水深を計算しているため、降雨による浸水が区域外に及ぶ場合がある)とします。  
 ④ 浸水(浸水区域)の浸水深(水深)等を想定して図示しています。



■狩野川洪水浸水想定区域図(想定最大規模)平成28年12月15日公表

②沼津市香菱運動場付近、③市営香貴立体駐車場付近の最大浸水深発生箇所(黄色点線内の最大浸水深箇所)



■狩野川洪水浸水想定区域図(想定最大規模)平成28年12月15日公表

①沼津市民文化センター付近の最大浸水深発生箇所(黄色点線内の最大浸水深箇所)

