

ごみの出し方、分別について

クリーンセンターや市役所7階環境政策課、お住まいの地域の市民窓口事務所でお配りしている「ごみの分別・減量ガイドブック」と「ごみの年間収集計画表」を参考に、正しく分別して決められた日に決められた場所へ出すよう、ご協力ください。

☎クリーンセンター管理課 ☎055-933-0711

☎クリーンセンター収集課 ☎055-933-0768



燃やすごみ

集める日 週2回

ごみの年間収集計画表で確認してください

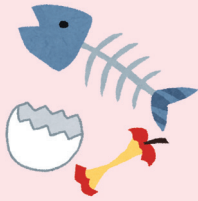
集める場所

燃やすごみの集積場所

出し方 指定袋

朝8時までに出してください

生ごみ



少量の木の枝・草



紙くず(リサイクルできない紙)



その他



汚れたプラスチック製容器包装



衛生処理が必要なもの



プラスチック製容器包装

集める日 週1回

ごみの年間収集計画表で確認してください

集める場所

プラスチック製容器包装の集積場所

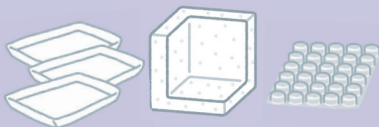
出し方 指定袋

朝8時までに出してください

ボトル・カップ類



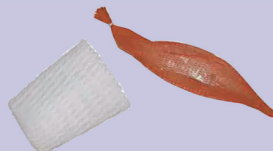
発泡スチロールの容器・緩衝材



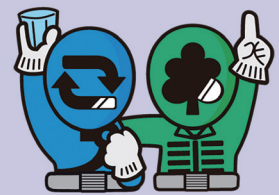
ポリ袋・ラップ類



あみ・ネット類



が目印です



汚れを落としてから出してください。

集める日 月1回

ごみの年間収集計画表で確認してください

集める場所

資源回収の集積場所

出し方

種類別にそのまま又は束ねて
(缶類・ペットボトルは回収袋へ)

朝8時までに出してください

缶類



びん類



金属類



古紙類



古布類



ペットボトル



乾電池・ライター・電子タバコ



※令和6年4月から充電式電池、モバイルバッテリーも出せます。



集める日 月1回

ごみの年間収集計画表で確認してください

集める場所

埋め立てごみの集積場所

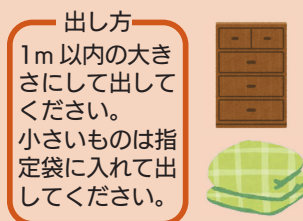
出し方 各項目を参照

朝8時までに出してください

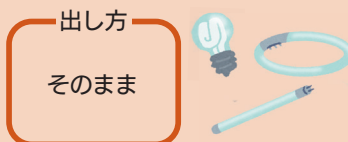
せともの・ガラス・ゴム製品類(①類)



焼却粗大ごみ(②類)



蛍光管



※割れたものは指定袋に入れて、「蛍光管」と書いて出してください。

熱源利用プラスチックごみ(③類)



※電池を外してください。電池を外せない充電式小型家電は、資源回収の日に「黄色いコンテナボックス」に入れてください。

ごみ分別無料アプリ 「さんあ〜る」をご利用ください!!



「さんあ〜る」はごみの分別やごみ出しの日程について情報が得られるほか、ごみに関するクイズなど、ごみの知識を楽しく学べる機能があります。



さんあ〜る
アイコン

各ストアより「さんあ〜る」で検索し、ダウンロードしてください。下記の二次元バーコードからもダウンロード可能です。



Download on the
App Store



GET IT ON
Google Play

※通信料は利用者負担となります。

問クリーンセンター管理課

☎055-933-0711 FAX055-931-7724

初期(地区)設定

地区選択

あ・い・う・え・お >

か・き・く・け・こ >

さ・し・す・せ・そ >

た・ち・つ・て・と >

な・に・ぬ・ね・の >

は・ひ・ふ・へ・ほ >

ま・み・む・め・も >

や・ゆ・よ >

地区選択

青葉町 >

赤坂 >

上土町 >

旭町 >

足高拓南 >

愛鷹宮本 >

足保 >

荒久 >

都道府県一覧から「静岡県」を選択し、自治体一覧から「沼津市」を選択します。「あいうえお」別に地区を掲載しているので、該当する項目を選択し、地区を設定してください。

選んだ地域を確認し「OK」をタップします。

静岡県
沼津市
ま・み・む・め・も
御幸町
備考: 14

上記住所のごみ収集パターンを設定しますがよろしいですか?
この設定は後から設定画面で変更できます。

<免責事項>
アプリケーションに掲載されている情報の正確さには万全を期していますが、自治体、開発会社は利用者がこのアプリケーションの情報をを用いて行う一切の行為について、何ら責任を負うものではありません。いかなる場合でも、利用者がこのアプリケーションを利用したことにより被った損害及び損失について、自治体、開発会社は何ら責任を負うものではありません。

OK

通知設定



「メニュー」→「設定」から、ごみ出し日通知のON/OFFの設定と通知するごみの区分及び通知時間の設定が可能です。

インフォメーション通知をONにすることで、自治体からのお知らせをリアルタイムで確認できます。

「さんあ〜る」でできること

「さんあ〜る」は「ごみの分別・減量ガイドブック」と「ごみの年間収集計画表」の両機能を有するアプリです。収集日を知らせてくれる機能もあります。



収集カレンダー

収集日をカレンダー形式で確認できます。

ごみの分別ガイド

基本的なごみの分け方や出し方、注意点を確認できます。

品目検索

ごみの品目名から、分別方法を検索できます。

チャットボット機能

AIがごみの分け方をチャット形式で24時間回答します。

クイズ

分別方法やリサイクルについて楽しく学ぶことができます。

その他

ごみ減量・資源化推進協力事業所「すまいるしょっぴ」や小型家電回収拠点などの情報を確認できます。



さんあ〜る



ぜひご活用
ください!