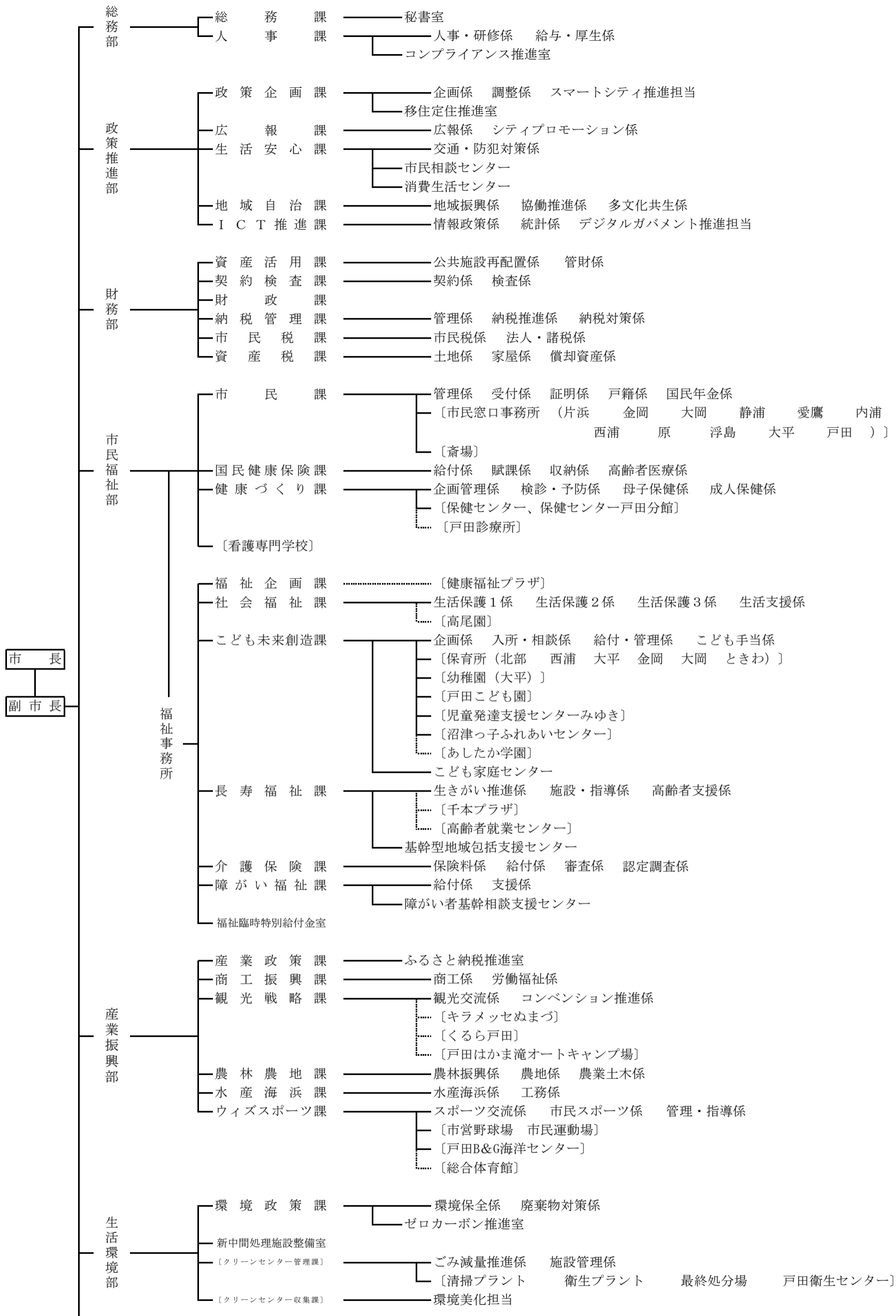


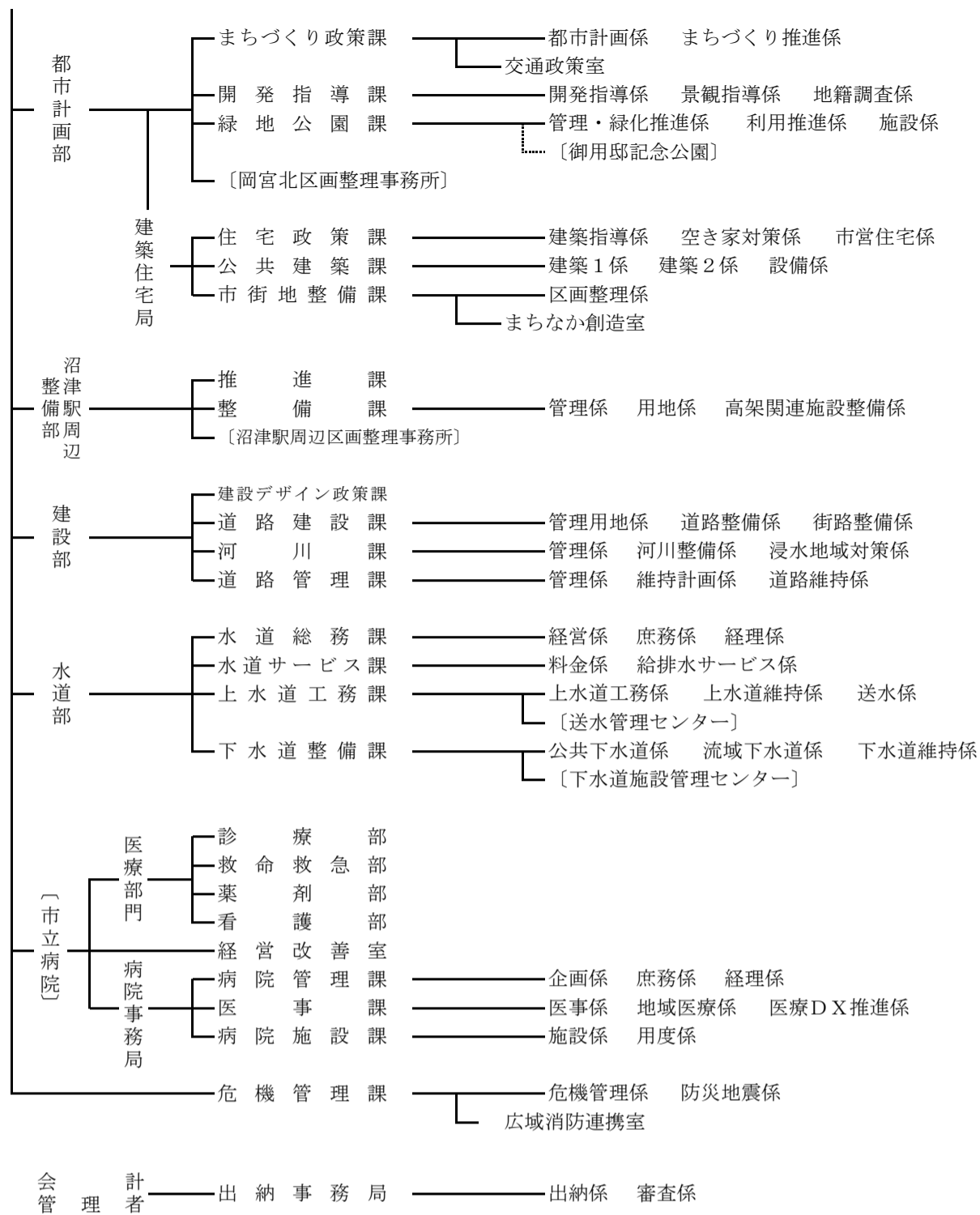
令和6年度 組織・機構図

令和6年4月1日 改正

[] は出先機関及び主要施設

..... は指定管理者制度を導入している主要施設

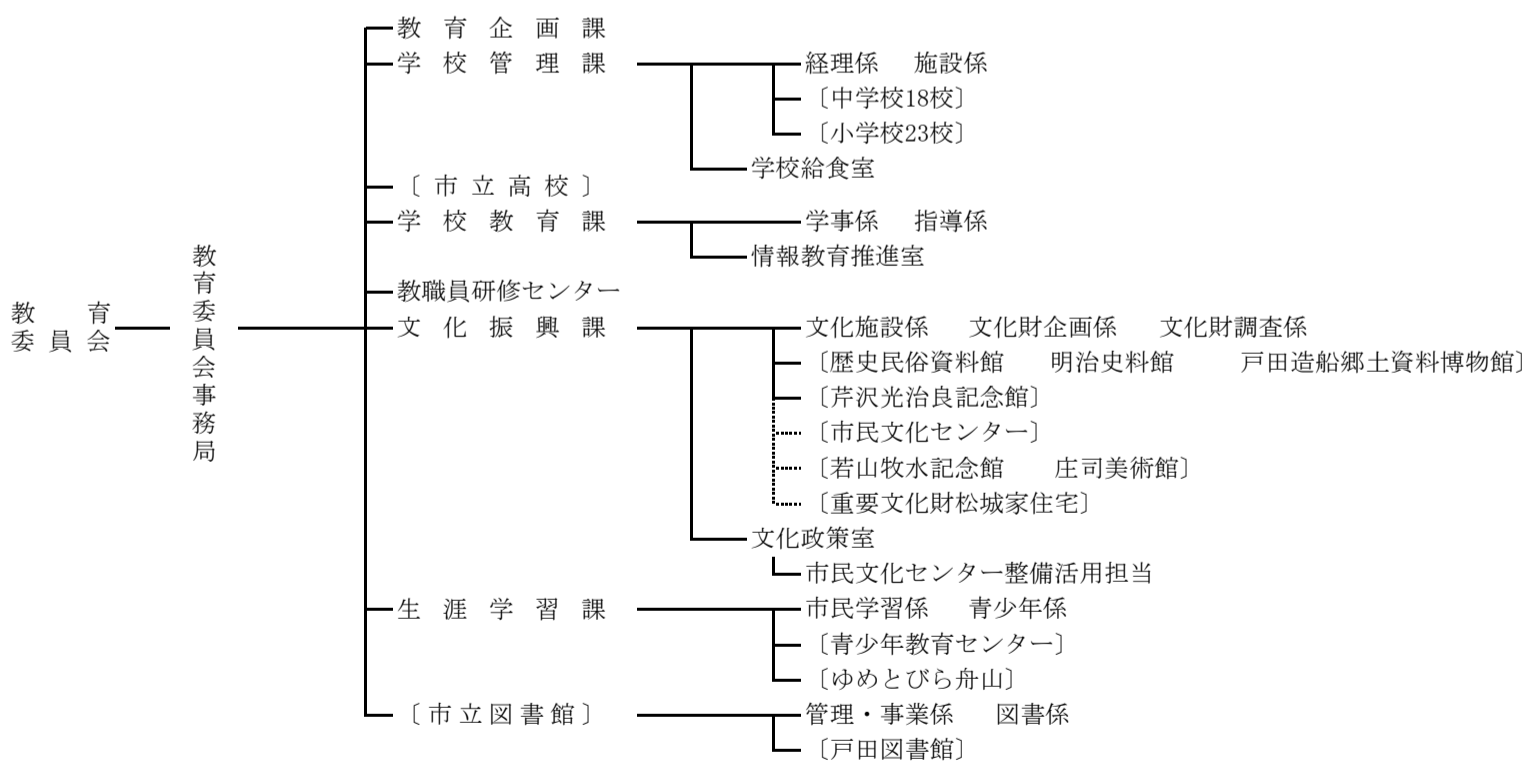




選挙管理委員会 ———— 選挙管理委員会事務局

監査委員 ———— 監査委員事務局

農業委員会 ———— 農業委員会事務局 (産業振興部 農林農地課)



議会 ———— 議会事務局 ———— 庶務係 議事係 政策調査担当

公平委員会 ———— 公平委員会事務局 (総務部 総務課)

固定資産評価審査委員会 ———— 財務部 納税管理課