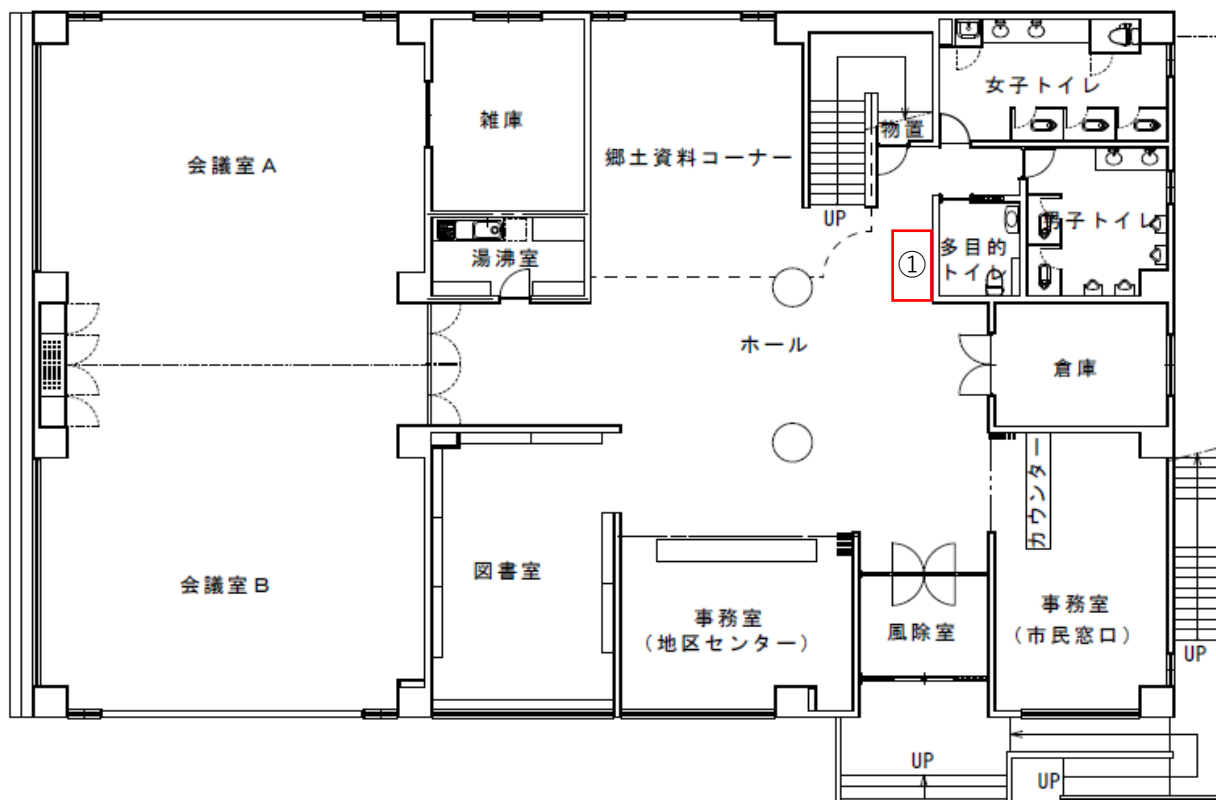


# 物件調書 【物件番号 自 7 - 3】

所在地	沼津市平沼375-1				
貸付場所	沼津市浮島地区センター 1 階	貸付面積	1.6㎡		
年間の固定額	14,252円（税抜）	最低貸付料率	5%		
販売種目	飲料（缶・ペットボトル）	台数	1 台	販売価格	定価
開館時間	火曜日から日曜日 午前9時00分から午後9時00分 （月曜日、国民の祝日に関する法律（昭和23年法律第178号）に規定する休日の翌日、及び年末年始（12月29日から翌年 1 月 3 日まで）は閉館日）				
設置条件	—				
年間の売上金額	※新規設置のため、売上等の実績値なし				

自動販売機設置場所（平面図）



貸付場所（平面図内 ①） 1.6㎡

①…1.6㎡ 幅1600mm×奥行1000mm（自動販売機設置スペース ごみ箱含む）

沼津市浮島地区センター 1 階 平面図