

# 香貫山整備計画概要図

階段部改修前



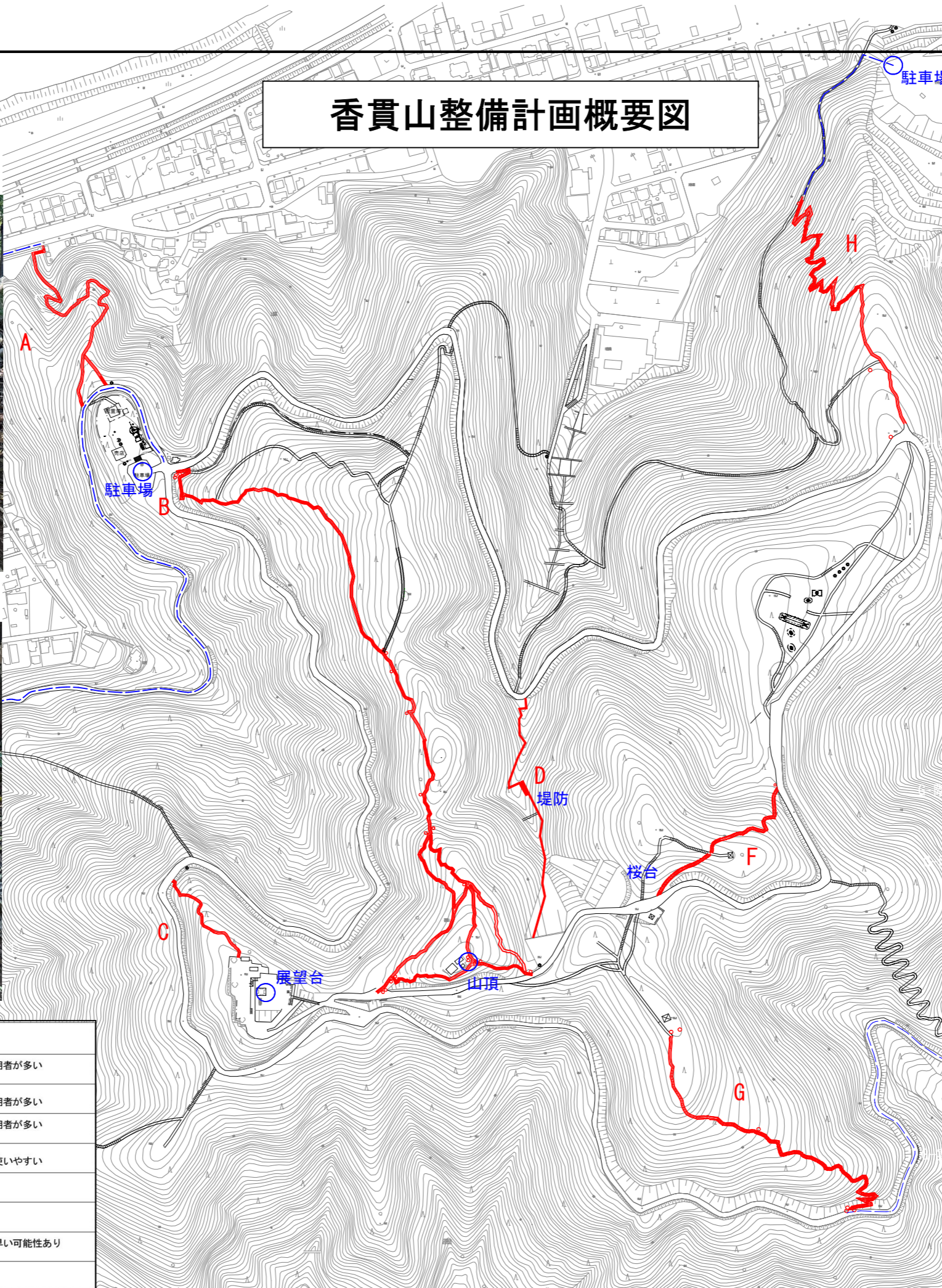
階段部改修後



伐採前



伐採後



		コース	対応
優先度	高	B	沼津アルプスの登山ルートに設定されているため利用者が多い 駐車場からも近く利用しやすい
		G	沼津アルプスの登山ルートに設定されているため利用者が多い
		A	沼津アルプスの登山ルートに設定されているため利用者が多い 黒瀬バス停から近くバス利用者が使いやすい
	低	H	中瀬市民運動場の駐車場に接続するため車利用者が使いやすい
		F	Hコースと連続性がある
		C	周遊ルートから展望台への近道となる
	D	堤防があり、水の通り道になっているため、劣化が早い可能性あり 利用者は少ない	
	E	全体的に破損しており、土砂崩壊の跡が見られ危険 利用者は少ない	

至横山  
バス停