

予約制乗合タクシー 戸田・江梨線

ふじみ go !

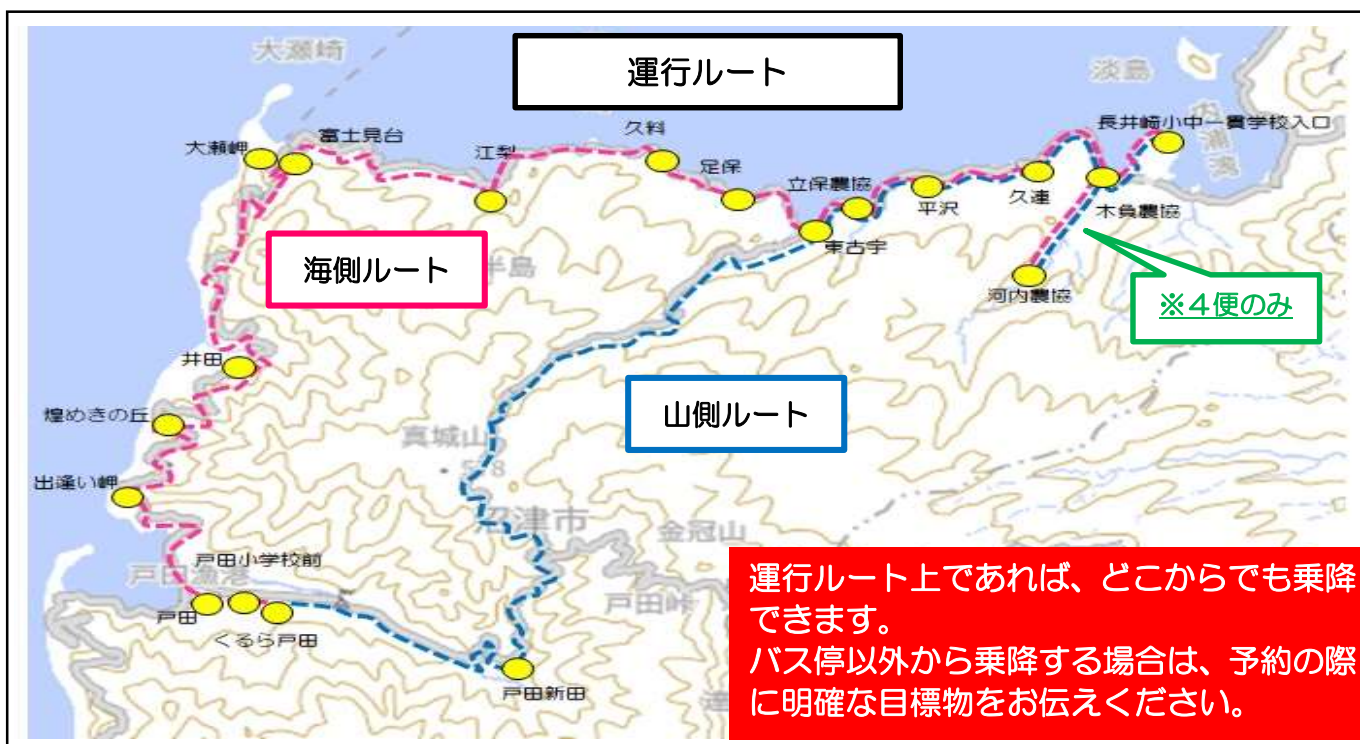


予約制乗合タクシー「ふじみgo!」とは…

タクシー車両を使って、予約のあったダイヤ・区間のみ運行を行う公共交通です。

1日最大7往復で戸田地区と西浦江梨地区を結びます。(一部戸田地区～井田地区での運行になります。)

「ふじみ go!」の愛称には、駿河湾越しのきれいな富士山を見にきてほしいという思いが込められています。



利用料金 (片道) 大人1名

海側ルート	くるら戸田 ～戸田	井田	大瀬岬 富士見台	江梨	久料	足保	東古宇	立保農協	平沢	久連	木負農協	河内農協	長井崎 入口
木負農協まで	1,210円	1,100円	880円	660円	500円	450円	400円	330円	270円	200円	—	200円	200円
沼津市民が 利用する場合	800円	650円	400円	350円	300円	250円	250円	200円	200円	150円	—	150円	150円
江梨まで	880円	570円	280円	—	280円	330円	450円	450円	510円	570円	660円	660円	660円
沼津市民が 利用する場合	400円	300円	200円	—	200円	200円	250円	250円	300円	300円	350円	350円	350円

山側ルート	戸田～ くるら戸田	戸田 新田	東古宇 (遊法苑)	立保 農協	平沢	久連	木負 農協	河内 農協	長井崎 入口
木負農協まで	1,210円	1,000円	400円	330円	270円	200円	—	200円	200円
沼津市民が 利用する場合	800円	600円	250円	200円	200円	150円	—	150円	150円

○沼津市民の方が利用する場合は、
運賃を支払うときに、住所の記載のある身分証明書
(免許証、マイナンバーカード、保険証等)を運転
手に見せてから、運賃をお支払いください。

【割引料金】

- 小人 (小学生以下) 半額
- 障がい者 (手帳の提示が必要です) 半額
- 未就学児 (6歳以下) 無料

くるら戸田～井田～江梨・木負農協（海側ルート）

	第1便	第4便	第5便	第6便	第7便
くるら戸田	—	10:35	12:35	14:25	16:25
戸田学校前	—	10:36	12:36	14:26	16:26
戸田	7:15	10:37	12:37	14:27	16:27
出逢い岬	7:18	10:40	12:40	14:30	16:30
煌めきの丘	7:23	10:45	12:45	14:35	16:35
井田	7:25	10:47	12:47	14:37	16:37
富士見台	—	10:55	12:55	14:45	16:45
大瀬岬	—	10:57	12:57	14:47	16:47
江梨	—	11:02	13:02	14:53	16:53
久料	—	11:06	13:06		
足保	—	11:07	13:07		
東古宇	—	11:08	13:08		
立保農協	—	11:09	13:09		
平沢	—	11:11	13:11		
久連	—	11:13	13:13		
木負農協	—	11:15	13:15		

○西浦線との乗継
（沼津駅行き）

7分 11分 8分 8分

江梨	—	—	—	15:01	17:01
木負農協	—	11:22	13:26	15:22	17:23
沼津駅	—	12:07	14:07	16:12	18:12

戸田～木負農協（山側ルート）

	第2便	第3便	第4便	第5便
戸田	7:45	8:50	10:45	12:45
戸田学校前	7:46	8:51	10:46	12:46
くるら戸田	7:47	8:52	10:47	12:47
戸田新田	7:52	8:57	10:52	12:52
東古宇	8:09	9:14	11:08	13:09
立保農協	8:10	9:15	11:09	13:10
平沢	8:11	9:16	11:11	13:12
久連	8:13	9:18	11:13	13:13
木負農協	8:15	9:20	11:15	13:15

6分 6分 7分 11分

木負農協	8:21	9:26	11:22	13:26
沼津駅	9:02	10:07	12:07	14:07

木負農協・江梨～くるら戸田（海側ルート）

沼津駅	—	8:30	10:30	12:30	13:30	15:30
木負農協	—	9:11	11:11	13:11	14:14	16:14
江梨	—				14:41	16:41

○西浦線から乗継
（木負・江梨行き）

9分 14分 4分 12分 12分

	第1便	第3便	第4便	第5便	第6便	第7便
長井崎入口	—	—	11:17	—	—	—
河内農協	—	—	11:22	—	—	—
木負農協	—	9:20	11:25	13:15	—	—
久連	—	9:22	11:27	13:17	—	—
平沢	—	9:23	11:28	13:18	—	—
立保農協	—	9:25	11:30	13:20	—	—
東古宇	—	9:26	11:31	13:21	—	—
足保	—	9:27	11:32	13:22	—	—
久料	—	9:28	11:33	13:23	—	—
江梨	—	9:32	11:37	13:27	14:53	16:53
富士見台	—	9:36	11:41	13:31	14:58	16:58
大瀬岬	—	9:37	11:42	13:32	14:59	16:59
井田	7:25	9:48	11:53	13:43	15:09	17:09
煌めきの丘	7:27	9:50	11:55	13:45	15:11	17:11
出逢い岬	7:32	9:55	12:00	13:50	15:16	17:16
戸田	7:35	9:58	12:03	13:53	15:19	17:19
戸田学校前	7:36	9:59	12:04	13:54	15:20	17:20
くるら戸田	—	10:00	12:05	13:55	15:21	17:21

木負農協～戸田（山側ルート）

沼津駅	7:25	8:30	10:30	12:30
木負農協	8:10	9:11	11:11	13:11

5分 9分 14分 4分

	第2便	第3便	第4便	第5便
長井崎入口	—	—	11:17	—
河内農協	—	—	11:22	—
木負農協	8:15	9:20	11:25	13:15
久連	8:17	9:22	11:27	13:17
平沢	8:19	9:24	11:28	13:18
立保農協	8:21	9:25	11:30	13:20
東古宇	8:22	9:26	11:31	13:21
戸田新田	8:38	9:43	11:48	13:39
くるら戸田	8:43	9:48	11:53	13:43
戸田学校前	8:44	9:49	11:54	13:44
戸田	8:45	9:50	11:55	13:45

※第3便（復路）から第5便については、予約状況に応じて、運行経路を変更して運行します。

ご利用イメージ

1. 電話予約

「戸田地区の〇〇ですけど、8時50分発の戸田から木負農協まで2人予約お願いします。」

※乗車するダイヤ・乗降するバス停・人数をお伝えください。
同時に、帰りの便を予約いただいても結構です。



【全区間フリー乗降が可能です】

◆フリー乗降とは…バス停以外の場所で乗車または降車ができます

◆希望する場合は…あらかじめ予約時に乗りたい場所、降りたい場所をお知らせください。

※運行ルート内に限ります。

※東海バスのバス停（らららサンビーチバス停）など、明確な目標物のある場所をあらかじめご指定下さい。

※交差点付近など、交通安全上危険な場所では停車できませんのでご了承ください。

※乗車時には運転手からも見えやすい安全な場所で、早めに手をあげて、乗車意志を示してください。

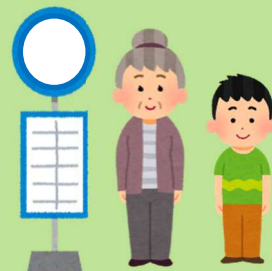
2. 予約受付

「8時50分戸田バス停発で木負農協バス停までお2人ですね。お客様のご連絡先をお伺いしてもよろしいですか。」

「0558-94-0000です。」

「予約を承りました。8時50分までに戸田バス停でお待ちください。」

※予約内容を確認し、ご連絡先をお伝えください。



3. 乗車

乗合タクシーが8時50分に戸田バス停までお迎えに行き、木負農協バス停へ送ります。降車の際に、運賃をお支払いください。

※沼津市民の方は、沼津市在住であることがわかるもの（免許証、マイナンバーカード、保険証など）を運転手に見せることにより、沼津市民用の運賃が適用されます。

※予約のないダイヤ、区間は運行しません。



第3便（復路）、第4便、第5便については、予約状況に応じて、海側ルートまたは山側ルートのどちらかで戸田地区と木負農協間を運行します。

海側ルートの場合は、山側ルートよりも所要時間が10分多くかかりますが、ご了承ください。

お電話でご予約ください（365日予約可能）

時刻表をご覧になり、ご利用されたい便の2～3時間前までに電話予約をお願いいたします。

ただし、第1、2便の予約は前日の17時までにお願いいたします。

また、予約のキャンセル、変更をするときは、下記へ速やかに連絡をお願いいたします。

注） ご予約いただいた時刻を過ぎてもご指定のバス停にお越しにならない場合は、キャンセルとみなします。

◆予約・運行に関するお問い合わせ先

戸田交通株式会社 TEL 0558-94-3456