

避難行動要支援者等のホテル・旅館への風水害時の 事前避難に対する補助金交付について

台風などにより避難情報※が発令された際に、特に配慮が必要な避難者が避難所として市内宿泊施設を利用した場合に補助金を交付します。

【補助金額】

1人1泊あたり宿泊費の1/2を補助
上限は3,500円/泊となります。

1回の避難につき2泊3日まで

継続して避難情報が発令されている場合に限り
2泊めにも補助が交付されます

沼津市HP
(危機管理情報)



沼津市危機管理
情報メールの登録



避難情報はホームページや
危機管理情報メール、
沼津市公式LINE、Twitter、
同報無線で確認できます

※「避難情報」とは
台風などにより災害発生の危険が差し迫り、
住民に避難を促す必要がある場合に
市が発令する情報です。

避難が必要となる場合

【警戒レベル3】高齢者等避難

【警戒レベル4】避難指示

【警戒レベル5】緊急安全確保

市が
発令

交付に必要な要件（以下の2つの要件いずれも満たす方が対象です。）

避難情報が発令された地区に居住する方



次の①～⑧のいずれかに該当する方とその同行者（1人まで）

- ① 要介護3～5のいずれかの要介護認定を受けている方
- ② 身体障害者手帳1級又は2級を所持する方
- ③ 療育手帳Aを所持する方
- ④ 精神障害者保健福祉手帳1級を所持する方
- ⑤ 特定医療費（指定難病）受給者証又は特定疾患医療受給者証を所持する方
- ⑥ ①～⑤以外で、避難行動に不安のある方（避難行動要支援者名簿に記載のある方に限る）
- ⑦ 妊産婦の方（妊娠中の方又は出産後1年未満の方）
- ⑧ 1歳未満の方
- ⑨ ①～⑧の方に同行する方（対象者1人につき1人まで）



【申請期間】

宿泊施設を利用した最後の日から30日以内又は令和6年3月31日のうちいずれか早い日

お問い合わせ先 沼津市危機管理課 055-934-4758

対象施設一覧

※施設への予約や空室の確認はご自身で行ってください。

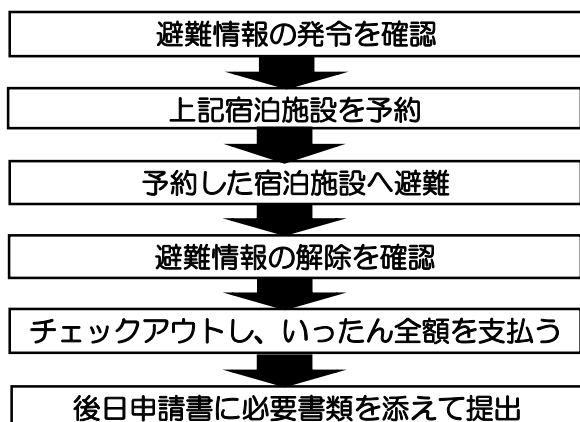
令和5年4月1日現在

| 施設名称 | 所在地 | 電話番号 |
|----------------|--------------|--------------|
| HOTEL INSIDE | 足高275-1 | 941-5000 |
| ココチホテル沼津 | 高島町1-12 | 924-1100 |
| ホテルミワ | 高島町7-2 | 922-3000 |
| 静鉄ホテルプレジオ沼津 | 高島町11-2 | 927-5500 |
| 東横イン富士山沼津駅北口I | 高島町21-4 | 924-1045 |
| かどや旅館 | 山王台12-5 | 951-6073 |
| ダイワロイネットホテルぬまづ | 大手町1-1-4 | 925-8955 |
| ホテルリブマックス | 大手町2-1-10 | 961-0080 |
| ホテルアリア | 大手町2-4-8 | 954-3838 |
| 沼津グランドホテル | 大手町3-6-12 | 962-0001 |
| 沼津リバーサイドホテル | 上土町100-1 | 952-2411 |
| みなとオアシス沼津 | 本字千本1905-20 | 933-6355 |
| すいほう園 | 千本郷林1907-8 | 963-1907 |
| ホテル翠泉閣 | 下香貴林の下2031-5 | 932-1325 |
| KKR沼津はまゆう | 志下192 | 931-0592 |
| みのり荘 | 江浦171-9 | 939-0139 |
| 淡島ホテル | 内浦重寺186 | 934-3341 |
| 松濤館 | 内浦三津7 | 943-2311 |
| 安田屋旅館 | 内浦三津19 | 943-2121 |
| 旅館 浜の家 | 内浦三津42-3 | 943-2518 |
| とさわや旅館 | 内浦三津88-15 | 943-2002 |
| しおさい | 内浦長浜4-1 | 943-2011 |
| 駿陽荘 やま弥 | 西浦平沢92-4 | 942-2477 |
| 大瀬館 | 西浦江梨325-1 | 942-2220 |
| はまゆう荘 | 西浦江梨987 | 942-2423 |
| オーシャンビューフジミ | 西浦江梨993 | 942-3052 |
| サンライズ大瀬 | 西浦江梨993 | 942-2098 |
| 美浜レステル | 戸田362-5 | 0558-94-3555 |
| 磯割烹の宿 山市 | 戸田523 | 0558-94-2037 |
| 網元の宿 清進丸 | 戸田799-5 | 0558-94-4488 |
| 海のほてる いさば | 戸田3878-20 | 0558-94-3048 |
| 旅館 みはま | 戸田3703-60 | 0558-94-3052 |
| 西伊豆今宵 | 戸田3878-86 | 0558-94-5656 |
| ホテル・エルムリージェンシー | 駿東郡清水町堂庭262 | 055-976-7878 |

※バリアフリーの対応しているか等については対象施設に直接お問い合わせください。

申請の流れ

ご不明な点はお問い合わせください。



【申請に必要な書類】

- ① 申請書（市指定のもの）
- ② 宿泊施設が発行した領収書
（宿泊者名と宿泊日が記載されたもの）
- ③ 避難行動要支援者等であることが確認できるもの（介護保険被保険者証、障害者手帳、特定医療費受給者証、母子健康手帳等）の写し



お問い合わせ先
沼津市危機管理課 055-934-4758