



巨大地震が発生したら・・・

わたしの避難計画 「作成ガイド」

～ 沼津市金岡地区版 ～

手順④ 巨大地震が発生した時、自宅はどうなる？

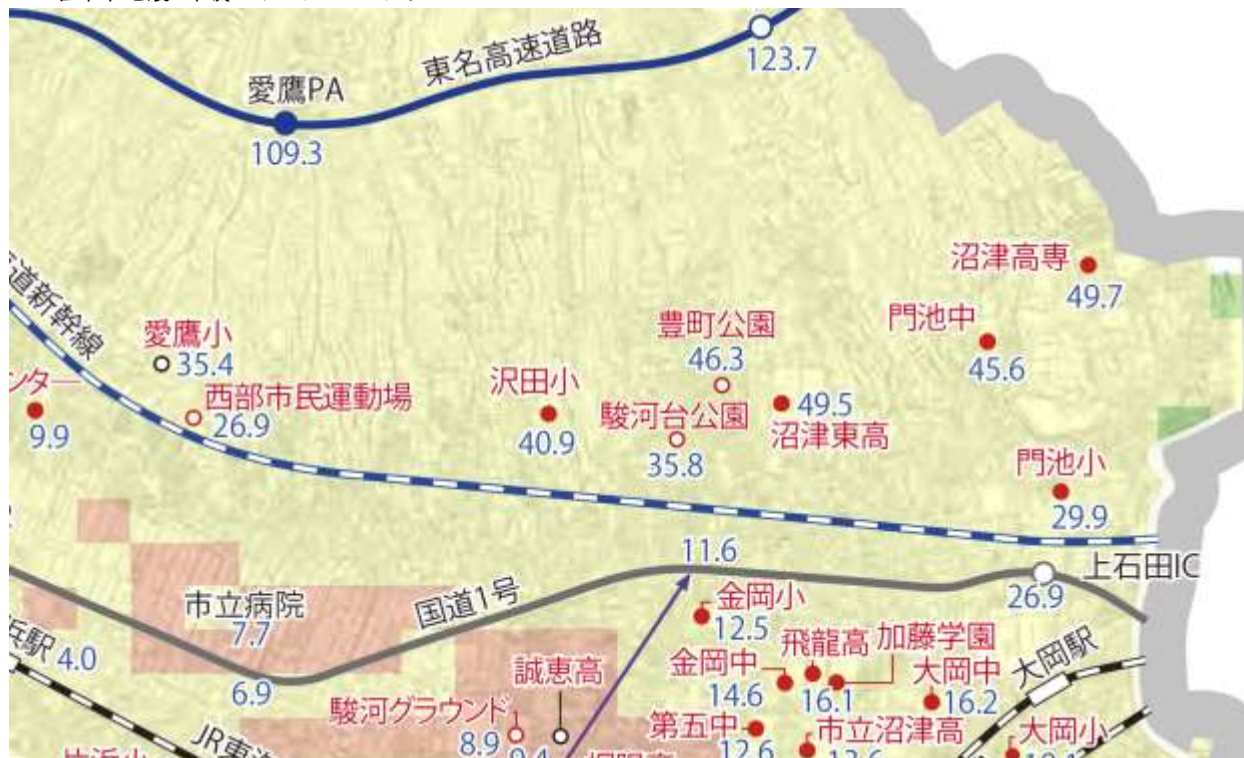


地震・・・巨大地震の時には最大で「震度6強」の揺れが来ると想定されています。



<想定震度>

沼津市地震・津波ハザードマップから



凡 例	凡 例
想定される地震の震度	第4次地震被害想定推定津波浸水域の境界
震度5弱	津波避難訓練対象区域の境界
震度5強	避難地・避難所
震度6弱	避難地
震度6強	避難所
	4.3m 推定津波高(第4次地震被害想定)
	海岸堤防
	17.0 海岸堤防・河川堤防高(m)
	4.0 海拔(m)
	0.3km 海岸との距離



沼津市地震・津波ハザードマップ

手順⑤ 「どこに」、「いつまでに」避難すればいい？

津波が来ない場合

自治会で決められている「避難先(集合場所)」に一旦集合します。「避難先(集合場所)」を、「わたしの避難計画」に書こう!

※避難先が分からない場合は、沼津市ホームページ(指定緊急避難場所・指定避難所)で確認しよう!

山折り

目次

大雨の時 (河川氾濫の危険・ 土砂災害の危険)

手順① 避難に時間がかかる人はいるかな？

1ページ

手順② 大雨の時、自宅はどうなる？

2ページ

手順③ 「避難先」、「タイミング」、「情報収集手段」は？

3ページ

巨大地震が発生したら・・・

手順④ 巨大地震が発生した時、自宅はどうなる？

4ページ

手順⑤ 「どこに」、「いつまでに」避難すればいい？

4ページ

完成みほん

赤文字の例のように書いていきます。

ガイドに沿ってこれをつくっていくよ!

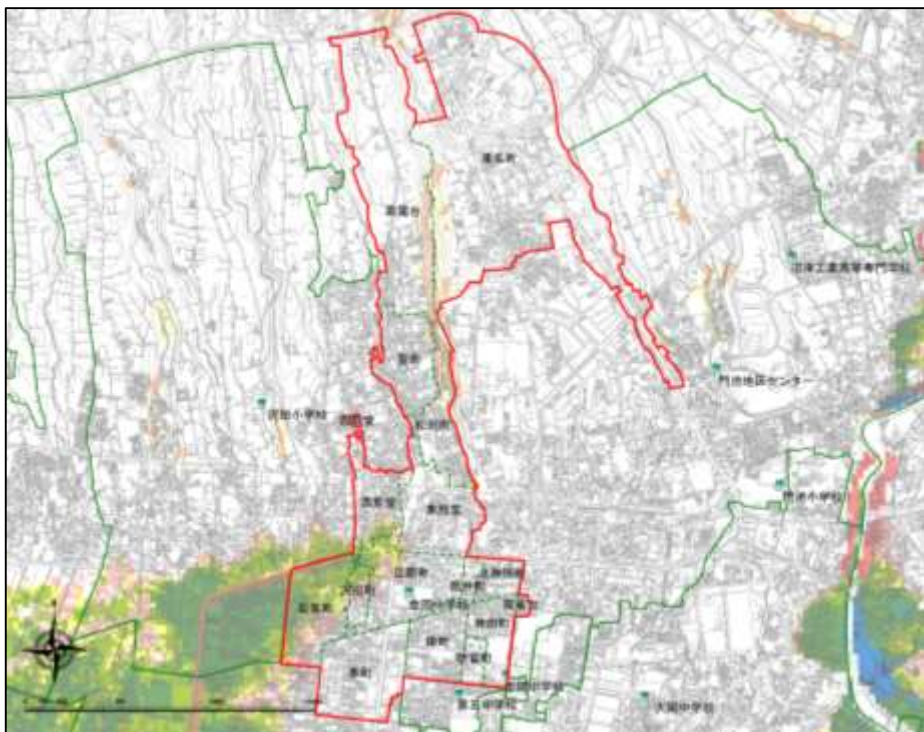


手順① 避難に時間がかかる人はいるかな？

- ・ 高齢者や体が不自由な方など「避難に時間がかかる人」がいる場合、早めの避難が必要です。
- ・ ひとり暮らしなどで、避難に「支援が必要な方」は、支援してもらう方を決めてお願いしておこう!

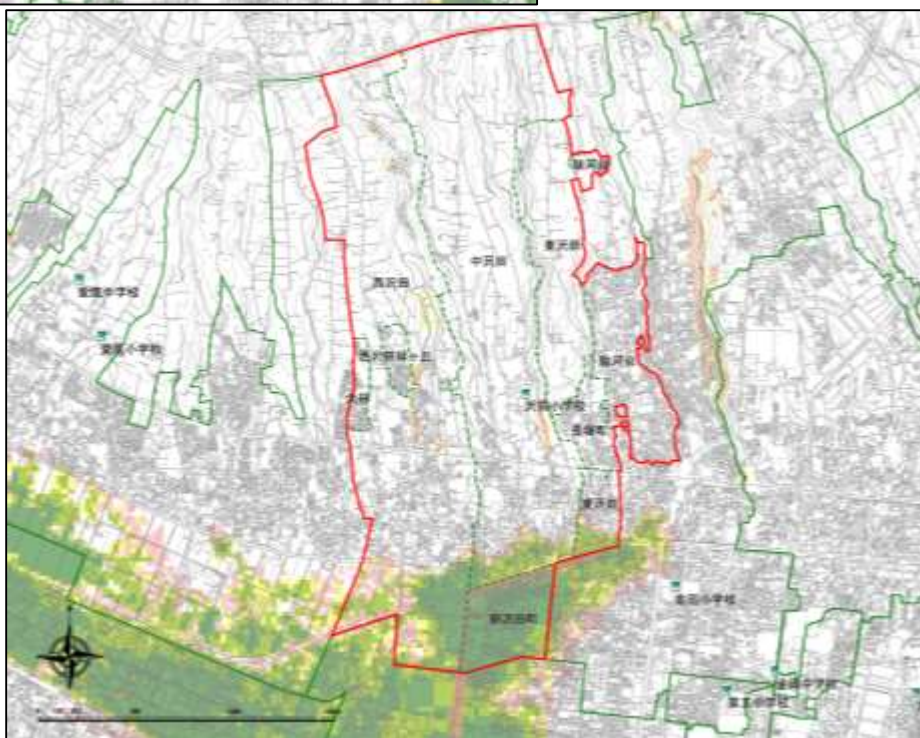
手順② 大雨の時、自宅はどうなる？

・自宅に災害の危険があるかマップで確認しよう！
沼津市「マイ・タイムライン作成地区別ガイドライン」から






↑ 岡岡中部地区

↓ 岡岡西部地区



マイ・タイムライン
作成地区別
ガイドライン

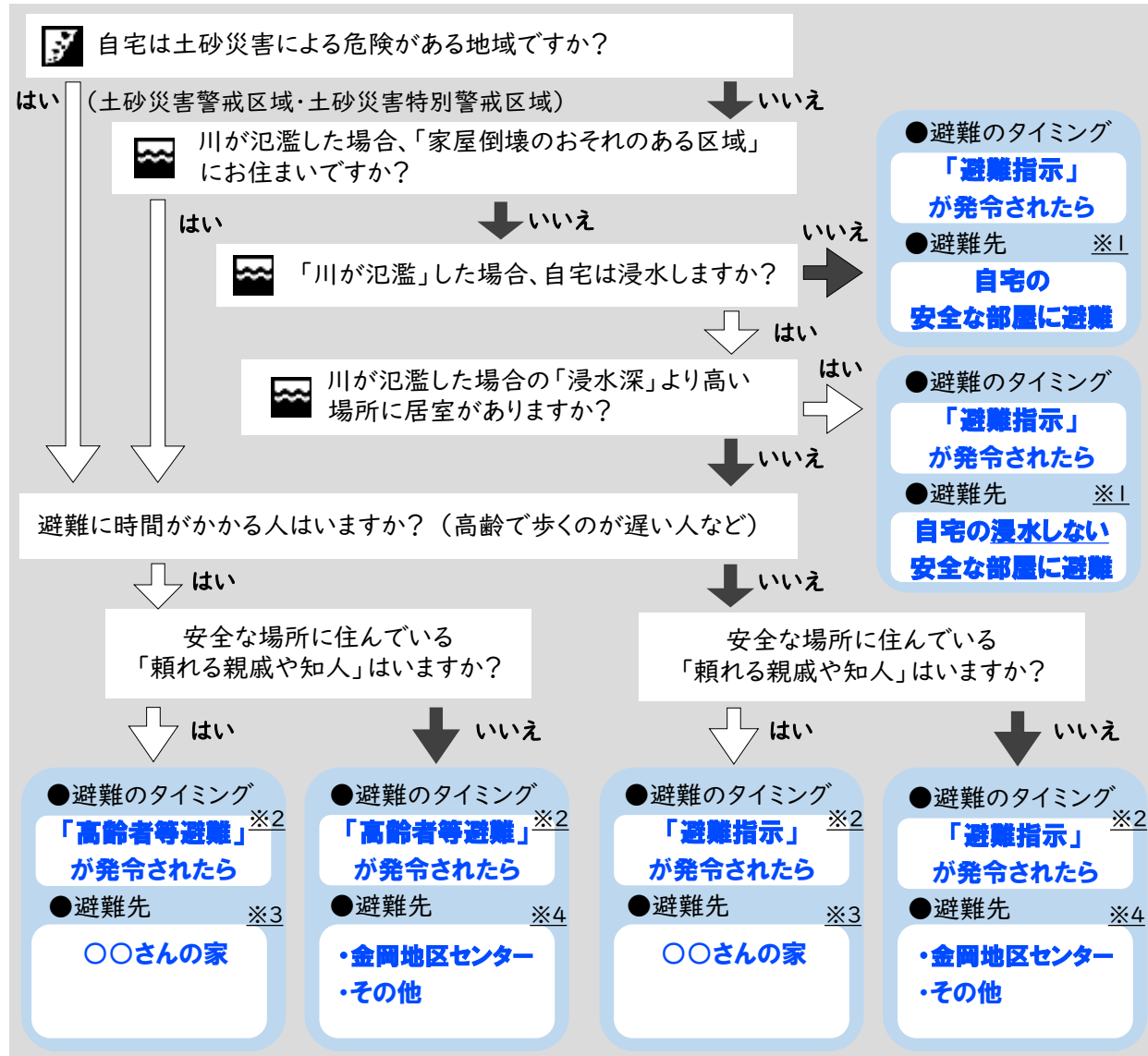
 避難場所 (洪水)

  「河川氾濫」・「土砂災害」の危険について

 0-0.3m	 1.0-3.0m	 氾濫流 河川の氾濫による流れの速い流れによって、水が建物や物に押し寄せたり、流されたりする危険がある。	 土砂災害警戒区域
 0.3-0.5m	 3.0-5.0m	 河岸浸食 河川の氾濫による流れの速い流れによって、土砂が崩れ落ちる危険がある。	 土砂災害特別警戒区域
 0.5-1.0m	 5.0-10m		

手順③ 「避難先」、「避難のタイミング」、「情報収集手段」は？


① 下の図の矢印をたどっていき、たどりついた「避難先」と「避難のタイミング」を
「わたしの避難計画」に書き写そう！






※1 水が引くまでの間の「飲み水・食料」や「簡易トイレ」などの持ち出し品を準備しておこう！
 ※2 高齢者等避難が発令されるよりも前に「自主避難所」が開設されている場合もあります。自治会長さんに聞いてみて、可能な限り早期の避難を心がけよう！
 ※3 親戚や知人の家には、安全に避難できるうちに避難しよう！
 ※4 被害状況によっては、開設される避難所が異なる場合があります。
 下の「危機管理情報、同報無線情報メール」や「沼津市公式防災アプリ」から避難所の開設情報を確認しよう！

② 「情報収集手段」を決めよう！

市内の高齢者等避難や避難指示、避難所の情報

危機管理情報・同報無線情報メール 

沼津市公式防災アプリ ← アンドロイド  iPhone → 

テレビ  ボタンで 避難情報表示