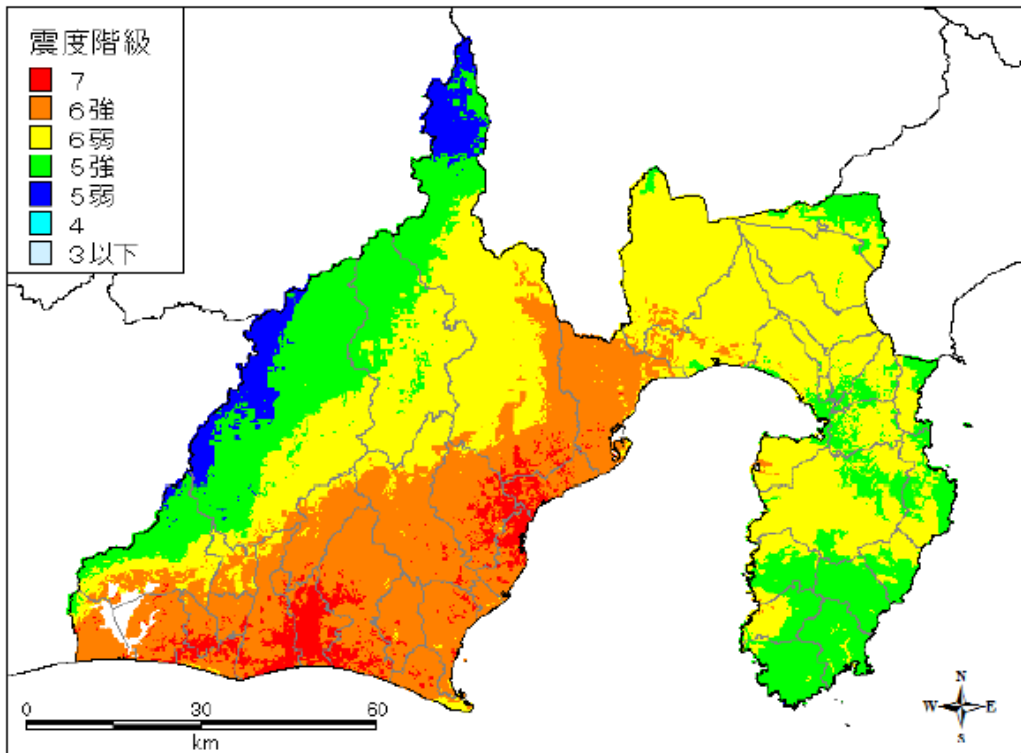
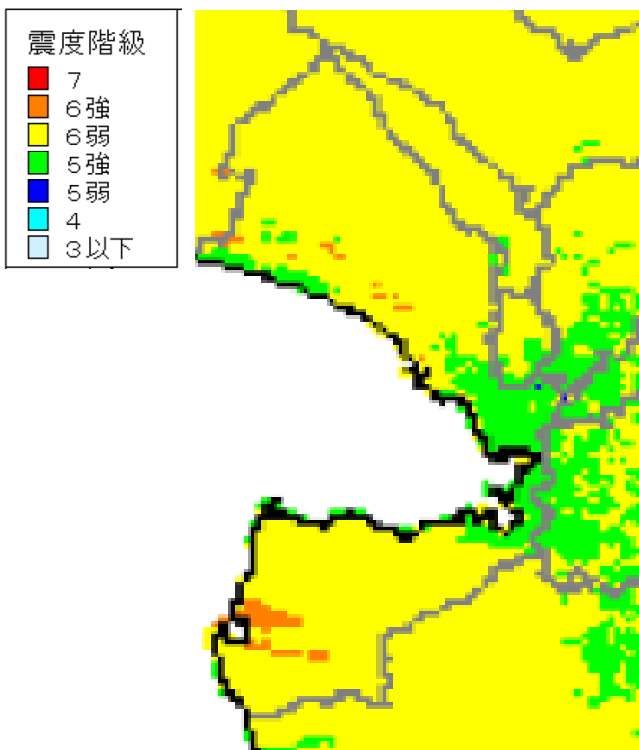


震度分布図

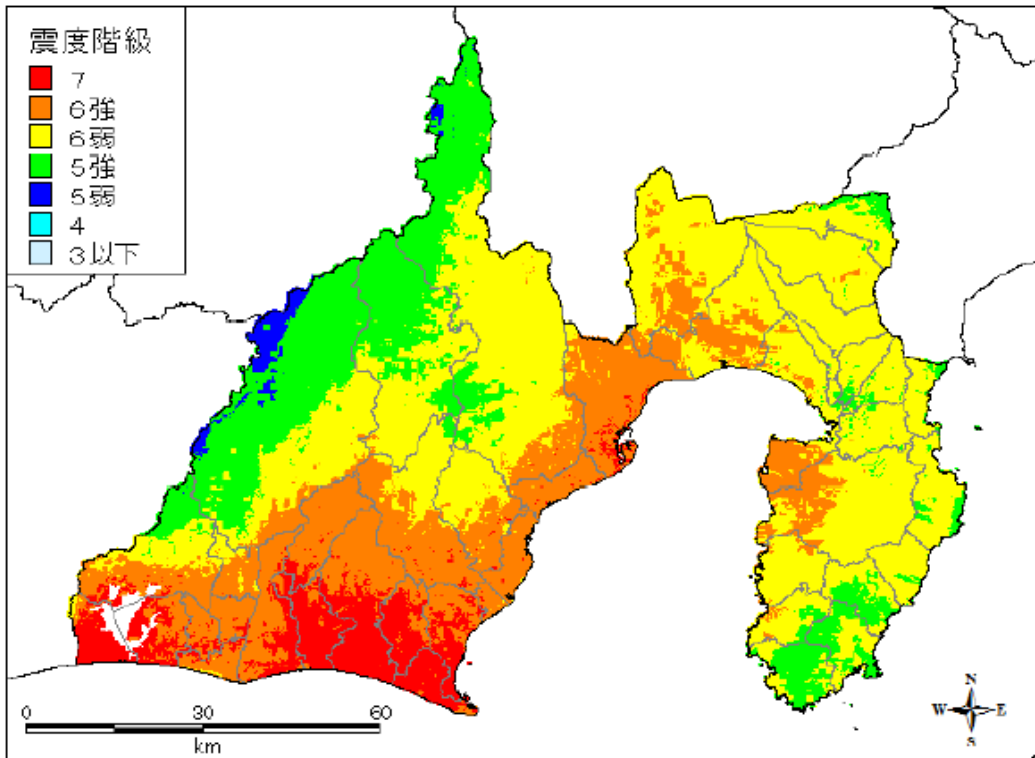
レベル1(東海・東南海・南海地震)・レベル2(南海トラフ巨大地震 基本ケース)



レベル1(東海・東南海・南海地震)・レベル2(南海トラフ巨大地震 基本ケース) 沼津



レベル2(南海トラフ巨大地震 東側ケース)



市拡大図 レベル2(南海トラフ巨大地震 東側ケース) 沼津市拡大図

