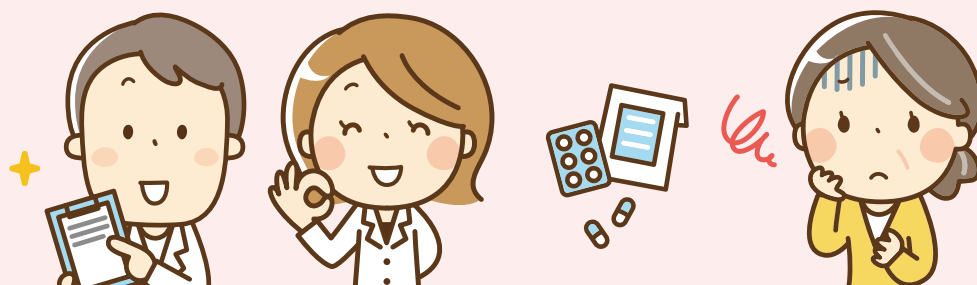




薬局・薬店 (沼津薬剤師会登録)

	薬局名	住所	電話番号	夜間連絡先	営業時間	休業日	マップページ
①	さくら薬局沼津大手町店	沼津市大手町2-7-1	055-952-5052	055-952-5052	9:00~18:30 ±9:00~13:00	木・日・祝日	9
②	アリス薬局大手町店	沼津市大手町1-1-6	055-962-2222		9:00~18:30 ±9:00~17:00	木・日・祝	9
③	薬局桂林 (非保険)	沼津市三枚橋町17-3	055-951-2162	055-949-0701	9:30~18:30	水・日・祝	9
④	ヨシムラ薬局	沼津市大手町4-5-19	055-963-1487	055-963-1487	9:00~19:00 祝10:00~17:00	日	9
⑤	ながつき薬局沼津店	沼津市大手町3-1-2 エイブルコア5F	055-952-6811		9:00~18:00	土・日・祝	9
⑥	ニツ谷薬局	沼津市三枚橋町4-15	055-962-2039	055-962-2039	9:00~17:00 ±9:00~12:00	日・祝	8
⑦	さぼてん薬局	沼津市三枚橋町6-3	055-964-2260	055-964-2260	9:00~18:00 火・木9:00~17:00 ±9:00~13:00	日・祝	8
⑧	メディオ薬局八幡町店	沼津市八幡町27-3	055-964-3808	055-964-3808	月・火・木・金 9:00~17:30 第2・4水曜日 9:00~12:30 ±9:00~12:30	第1・3・5 水曜日・日・祝日	9
⑨	ゆめ薬局	沼津市常盤町3-20	055-952-2979	055-952-2979	9:00~18:15 ±9:00~12:15	日・祝	9
⑩	トマト薬局	沼津市市道町12-31 パークウエスト吉田1F	055-954-3000	090-1622-3898	8:30~13:00、14:30~18:00 木・土 8:30~13:00	日・祝・ 第4木曜日	9
⑪	ワタナベ薬局錦町店	沼津市本錦町654-1	055-962-3779	055-962-3779	8:00~19:00 ±8:00~17:00	日・祝	9
⑫	メディオ薬局添地町店	沼津市添地町206	055-951-6332	055-951-6332	9:00~18:00 ±9:00~12:00	木・日・祝	9
⑬	メイプル薬局添地店	沼津市添地町85	055-964-1888		火~金 9:00~18:30 ±9:00~17:30	月・日・祝	9
⑭	ミス薬局	沼津市白銀町6-7	055-962-8618	055-962-8618	9:00~18:00 木9:00~17:00 ±9:00~13:00	日・祝	9
⑮	堀内薬局	沼津市西条町100	055-962-2693	055-962-2693	9:00~18:00 ±9:00~17:00	日・祝	9
⑯	エンゼル薬局沼津店	沼津市錦町3-9	055-954-2366		8:30~17:30 ±8:30~12:30	日・祝	9
⑰	ひかり薬局沼津北口店	沼津市高島町12-12	055-924-3355		7:45~18:30 水8:30~18:30 ±7:45~17:00	日・祝	8
⑱	アリス薬局沼津駅北口店	沼津市米山町1-10	055-926-6767		9:00~18:30 水9:00~13:00 第1・3・5土曜日13:00まで	日・祝 第2・4土曜日	8
⑲	いちご薬局	沼津市庄栄町10-33	055-946-6430		月・木 8:30~19:00 火・水・金 8:30~16:45 ±8:30~12:45	日・祝	8
⑳	黎明薬局	沼津市新宿町4-11	055-926-6880	055-921-4935	8:45~18:00 ±8:45~13:00	木・日・祝	8
㉑	メディオ薬局米山町店	沼津市米山町10-31	055-920-3131	055-920-3131	8:30~17:00 水・土 8:30~12:00	日・祝	8
㉒	メディオ薬局高沢町店	沼津市高沢町6-21	055-926-7272	055-926-7272	8:45~18:00 木8:45~17:30 ±8:45~12:45	日・祝	8
㉓	すずらん薬局高島町店	沼津市高島町24-7	055-922-2929	055-922-5131	8:30~12:00、14:30~18:00 火・木・土 8:30~12:00	日・祝	8
㉔	鈴木薬局	沼津市米山町12-48	055-921-4112	055-921-4112	9:00~19:00 ±9:00~15:00	日・祝	8

	薬局名	住所	電話番号	夜間連絡先	営業時間	休業日	マップページ
25	メディオ薬局大岡高田店	沼津市大岡1998	055-941-8500	055-941-8500	月・火・木・金 9:00~18:00 土 9:00~12:00	水・日・祝	6
26	メディオ薬局大岡日吉店	沼津市大岡1743-1	055-964-2255		月~水・金 9:00~18:00 木・土 9:00~12:00	日・祝日	6
27	花さき薬局	沼津市大岡352	055-955-9970		8:00~18:00	土・日・祝	6
28	とやま薬局大岡店	沼津市大岡2445-12	055-921-9923	055-921-9923	8:30~18:00 土 8:30~12:30	日・祝	6
29	下石田かもめ薬局	沼津市大岡836-20	055-929-7763	055-929-7763	8:30~18:00 土 8:30~13:00	日・祝	6
30	カツマタ薬局	沼津市大岡1975-33	055-921-7877	055-921-7877	8:30~17:30 土 9:00~13:00	日・祝	6
31	うさぎ薬局大岡店	沼津市大岡2698-1	055-925-8888		9:00~18:00 土 9:00~13:00	日・祝	6
32	メディオ薬局大岡下石田店	沼津市大岡1158	055-954-1111	055-954-1111	9:00~18:00 土 9:00~13:00	日・祝	6
33	メイプル薬局大岡店	沼津市大岡1066-3	055-954-2033		9:00~18:30 土 9:00~12:30	日・祝	6
34	トーゴー薬局大岡店	沼津市大岡1696-5	055-952-5681		9:00~12:00・14:00~18:00 木・土 9:00~12:00	日・祝	6
35	さんさん薬局	沼津市大岡1399-1	055-954-3300	055-954-3300	9:00~19:00 木 9:00~17:00 土 9:00~13:00	日・祝	6
36	メディオ薬局若葉町店	沼津市若葉町4-10	055-929-1111		月~金 9:00~18:30 土 9:00~12:30	日・祝日	5
37	メディオ薬局宮前町店	沼津市宮前町13-4	055-941-8826		月・火・木・金 9:00~18:00 土 9:00~12:00	水・日・祝日	7
38	小島薬局岡宮在宅店	沼津市岡宮1285-1	055-929-2288		月~金 9:00~18:00 土 9:00~14:00	日・祝	7
39	つばさ薬局寿町店	沼津市寿町18-11	055-926-2211		9:00~18:00 木・土 9:00~13:00	日・祝	5
40	うさぎ薬局岡宮店	沼津市岡宮1157-5	055-927-2222	070-1600-0517	9:00~18:00 水 9:00~17:00 土 9:00~12:30	日・祝	7
41	緑ヶ丘薬局	沼津市緑ヶ丘1-2	055-927-2311	055-921-7877	9:00~18:00 土 9:00~13:00	日・祝	7
42	花園薬局	沼津市花園町2-1	055-927-3139	055-927-3139	9:00~18:00 水・土 9:00~13:00	日・祝	7
43	トーゴー薬局	沼津市岡一色574-5	055-920-9860	090-5034-0723	8:00~18:00 木 8:00~16:30 土 8:00~13:00	日・祝	7
44	筒井町薬局	沼津市筒井町1-12	055-924-4660	055-924-4660	9:00~17:30 土 9:00~12:00	水・日・祝	5
45	小島薬局筒井町店	沼津市筒井町11-2	055-941-6820		8:30~18:00 土 8:30~13:00	日・祝	5
46	一隆堂薬局共栄町店	沼津市共栄町10-2	055-923-7875	055-962-8466	9:00~18:00 木・土 9:00~12:30	日・祝	5
47	二葉薬局沼津東原店	沼津市東原556-4	055-928-5320		9:00~18:00 第2土曜日 9:00~18:00	日・祝 第1・3・4・5 土曜日	3
48	共創未来 春の木薬局	沼津市東椎路 字春ノ木531-5	055-927-2235		9:00~18:00	土・日・祝	3



	薬局名	住 所	電話番号	夜間連絡先	営業時間	休業日	マップ ページ
49	小島薬局東椎路店	沼津市東椎路922-5	055-941-7864		8:00~18:00 木8:00~16:00 土8:00~13:00	日・祝	3
50	ウエルシア薬局 沼津西沢田店	沼津市西沢田 字前田458-1	055-925-0196		9:00~19:00	日・祝	5
51	たんぼぼ薬局	沼津市東椎路708-7	055-928-5914		8:00~18:00 木8:00~16:00 土8:00~13:00	日・祝	3
52	つばさ薬局あしたか店	沼津市西椎路88-1	055-968-1010	055-968-1010	9:00~18:00 水9:00~17:00 土9:00~13:00	日・祝	3
53	沼津薬剤師会 支援センター薬局	沼津市東椎路 春ノ木549-1	055-927-2076	055-927-2076	8:30~18:00 土8:30~12:30	日・祝	3
54	小島薬局本店	沼津市西沢田335-1	055-922-0582	080-6903-8727	8:30~19:00 土8:30~18:30	日・祝	5
55	大嶋薬局	沼津市西椎路93-10	055-968-1600	055-969-2828	8:45~18:00 土8:45~13:00	日・祝	3
56	アリス薬局松長店	沼津市松長769-2	055-924-6000		月・火・水・金 9:00~18:00 木・土 9:00~13:00	日・祝	4
57	アリス薬局今沢店	沼津市今沢687-27	055-968-6886		8:30~18:00 木8:30~17:00 土8:30~13:00	日・祝	4
58	アリス薬局一本松店	沼津市一本松476-4	055-968-8686		8:30~18:00 水8:30~16:30 土8:30~13:00	日・祝	2
59	ワタナベ薬局	沼津市原町中2-14-34	055-966-8856	055-962-3779	9:00~18:00 土9:00~12:30	日・祝・ 第1・3・5 月曜日	2
60	メディオ薬局原店	沼津市原1721-18	055-968-0222	055-968-0222	9:00~18:00 木9:00~17:00 土9:00~12:00	日・祝	2
61	みどり愛生薬局	沼津市原284-4	055-969-3021	055-967-0993	9:00~18:00 土9:00~12:30	日・祝	2
62	東京堂みどり薬局(非保険)	沼津市原346	055-966-0163	055-967-0993	9:00~19:00	日	2
63	アイセイ薬局原店	沼津市原東中1418-34	055-969-2511		8:30~18:00 木8:30~16:30 土8:30~12:30	日・祝	2
64	メディオ薬局根古屋店	沼津市根古屋308-1	055-967-9779	055-967-9779	9:00~18:30 水9:00~17:00 土9:00~13:00	日・祝	3
65	みつばち薬局	沼津市本郷町27-23-2	055-934-8332		8:45~18:00 水8:45~13:00 土8:45~13:00	日・祝	10
66	小島薬局中瀬店	沼津市中瀬町18-14	055-955-9550	090-3830-5310	8:30~17:30 土8:30~12:30	日・祝	10
67	ももの木薬局三園店	沼津市三園町11-1	055-934-1818		8:45~18:00 水・土8:45~13:00	日・祝	10
68	メディオ薬局 上香貫横島町店	沼津市上香貫 横島町1270-1	055-935-1818		9:00~18:45 土9:00~12:45	日・祝	10
69	本郷薬局	沼津市本郷町5-9	055-933-1193	090-3483-2589	9:00~19:00 土9:00~14:00	日・祝	10
70	弁天堂薬局	沼津市市場町11-23	055-931-3888	055-931-3888	8:30~19:00 土8:30~18:00	日・祝	10
71	ひとみ薬局	沼津市吉田町25-18 川口屋ビル1-D	055-935-1451	055-935-1451	8:45~18:00 土8:45~12:00	日・祝	10
72	香貫薬局	沼津市御幸町5-25	055-931-6355	055-931-6355	8:30~18:00 土8:30~12:30	日・祝	10

	薬局名	住所	電話番号	夜間連絡先	営業時間	休業日	マップページ
73	アリス薬局吉田町店	沼津市吉田町17-29	055-933-0086		月・火・水・金 8:30~18:00 第1・3・5水曜日 8:30~13:00 土 8:30~13:00	第2・4水曜日・日・祝	10
74	アリス薬局香陵の径店	沼津市市場町11-3	055-933-2700		月・火・水・金 9:00~18:00 土 9:00~16:00	木・日・祝	10
75	くすみ薬局藤井原店	沼津市下香貴 藤井原1619-11	055-919-4138		8:30~18:00 土 8:30~13:00	木・日・祝	11
76	ももの木薬局	沼津市下香貴 島郷2967-3	055-934-6868		9:00~18:00 土 9:00~13:00	日・祝	11
77	ゆめ薬局下香貴店	沼津市下香貴 宮脇337-37	055-933-2636		9:00~17:45 木 9:00~17:00 土 9:00~12:15	日・祝	11
78	メディオ薬局 下香貴馬場店	沼津市下香貴馬場488-2	055-935-1700		8:30~17:45 水・土 8:30~12:15	日・祝	11
79	メディオ薬局 下香貴樋ノ口店	沼津市下香貴 樋ノ口1706-1	055-935-5777		9:00~18:15 土 9:00~12:15	日・祝	11
80	メイプル薬局志下店	沼津市志下62-6	055-935-5577	055-935-5577	9:00~18:30 土 9:00~17:00	水・日・祝	13
81	むつごろう薬局江川町店	沼津市我入道江川122-14	055-934-3093		月・水・金 9:00~18:00 火・木・土 9:00~12:30	日・祝	10
82	ポプラ薬局香貴店	沼津市下香貴 字石原1185-9	055-933-5655	055-933-5655	8:30~18:30 土 8:30~13:00	水・日・祝	11
83	アリス薬局牛臥店	沼津市下香貴3078-4	055-934-6767		9:00~17:30 土 9:00~15:30	日・祝	11



薬局・薬店 (他掲載許可薬局・薬店)

	薬局名	住所	電話番号	夜間連絡先	営業時間	休業日	マップページ
84	ココファインヘルスケア セイジョー沼津駅前店	沼津市大手町3-1-3	055-964-0288		9:30~21:30	無休	9
85	丸-cafe・薬店	沼津市本町14	055-963-0542		火~土 10:00~17:00		9
86	はるな薬局 大手町店	沼津市大手町5-11-3	055-951-8100		月~水・金・土 9:00~18:00		9
87	陽だまり薬局	沼津市本下一丁田878-2	055-964-6855		月~水・金・土 8:30~17:30		9
88	ファーマライズ薬局 沼津店	沼津市大手町3-5-15	055-963-5787		月・火・木・金 9:00~18:00 水・土 9:00~13:00		9
89	むすび薬局	沼津市小諏訪436-2-103	055-955-8381		月~土 8:00~19:00 (土のみ 18:00)		4
90	ウエルシア 沼津静浦店	沼津市馬込1-1	055-934-8080		月~日 9:00~24:00		13
91	デイリーケア セイジョー戸田	沼津市戸田910-1	0558-97-5100		月~日 10:00~20:00		14
92	わいわい薬局	沼津市戸田907-8	0558-94-5190		月~金 8:30~17:30 土 8:30~12:30		14
93	ウエルシア 沼津南店	沼津市西島町10-1	055-934-8989		9:00~24:00	無休	10

	薬局名	住所	電話番号	夜間連絡先	営業時間	休業日	マップページ
94	ウエルシア 沼津吉田店	沼津市吉田町16-33	055-934-7801		店舗：9：00～24：00 調剤：月～金（祝日定休） 10：00～14：00、15：00～19：00	無休	10
95	岩下調剤薬局 （有）住吉店	沼津市住吉町8-1	055-934-1513		月・火・木・金 8：30～13：00、15：30～18：30 土8：30～12：30		10
96	クローバー薬局	沼津市御幸町13-5	055-932-7676		月～金9：00～18：30 土9：00～12：30	日・祝 年末年始	10
97	ウエルシア 沼津下香貫店	沼津市下香貫 藤井原1679-2	055-935-5463		店舗：9：00～24：00 調剤：月～金（祝日定休） 10：00～13：00、14：00～19：00	無休	11
98	ウエルシア 沼津鳥谷店	沼津市鳥谷65-2	055-969-2811		9：00～24：00		3
99	ウエルシア ららぽーと沼津店	沼津市東椎路 東荒301-3 1階	055-929-7531		10：00～20：00		3
100	ウエルシア 沼津大塚店	沼津市大塚200-5	055-969-2115		9：00～24：00		2
101	あい薬局原店	沼津市原1789-2	055-966-4181		月～金8：30～18：00 土8：30～13：00		2
102	ウエルシア 原東店	沼津市原1525-1	055-969-0089		9：00～24：00		2
103	ひらまつ薬局	沼津市石川160-2	055-960-0300		月・火・水・金8：30～18：30 土8：30～13：00		2
104	ウエルシア 沼津新沢田店	沼津市新沢田5-43	055-929-0889		月～日9：00～24：00		5
105	ウエルシア神田店	沼津市神田3-21	055-929-1189		24時間営業		5
106	ファーマライズ薬局 柳町店	沼津市柳3-19	055-927-2626		月～土・祝9：00～18：00		5
107	ウエルシア 北高島町店	沼津市北高島8-6	055-920-8889		月～日10：00～20：00		8
108	ウエルシア 沼津五月町店	沼津市五月町5-5	055-929-8866		月～日9：00～24：00		8
109	ヤマダ薬局 沼津支店	沼津市米山町2-19	055-922-0003		月～金9：00～18：00 土9：00～13：00		8
110	サンライズ薬局 大岡店	沼津市大岡2852-2	055-927-2755		月～金8：30～19：00 土8：30～17：30	日・祝 年末年始	7
111	スギ薬局 沼津大岡店	沼津市大岡2446-1	055-955-9738		月～金9：00～18：00		6
112	ウエルシア 沼津カタクラパーク店	沼津市大岡1020-1	055-964-3389		9：00～22：00		6
113	スギ薬局 沼津インター店	沼津市岡宮1199-1	055-955-5002		月～金10：00～19：00		7

