

沼津市 支え合い 地域資源 マップ



令和3年9月
社会福祉法人 沼津市社会福祉協議会

発刊にあたって

沼津市支え合い地域資源マップは、沼津市より生活支援体制整備事業の委託を受け、社会福祉法人沼津市社会福祉協議会が編集しました。

ご協力いただきました皆様、誠に有難うございました。

本マップは、住み慣れた地域で自分らしく暮らしていくための介護予防、健康、生きがいがつくりにつながる情報をまとめたものです。

このような方におすすめ

- 健康づくりをしたい方、誰かと交流したい方、何か人の役に立ちたいという思いはあるけど、きっかけがない方、地域の資源を知りたい方
- ちょっとした手助けやサービスに関する情報を探している方
- 介護や福祉に関する相談先を探している方
- 日々の健康を守るための病院、薬局、歯科医院の情報を知りたい方 など

ご利用にあたって

- 病院、薬局、歯科医院の掲載にあたっては、沼津医師会、沼津薬剤師会、沼津市歯科医師会のご協力・了承を得て掲載させて頂いております。(会未加入の所も了承を得て掲載)
- 万が一、情報に誤りがある場合は、恐れ入りますが、各連絡先ではなく沼津市社協までお知らせ願います。
(電話 055-922-1500 メール info@numazu-shakyo.jp)
訂正情報は、随時ホームページ (<http://numazu-shakyo.jp/>) にて更新いたします。
- 掲載情報は、変更されている場合があります。ご利用の際は、あらかじめ各連絡先にご確認下さい。

沼津市社協



目次

■沼津市地図

●全体	1	■通いの場 (高齢者サロン・居場所・体操の場など)	15
●原・浮島・愛鷹地区	2	■在宅支援サービス	21
●片浜・今沢地区	4	■医療機関	23
●金岡地区	5	■薬局・薬店	29
●大岡地区	6	■歯科医院	34
●門池地区	7	■地域包括支援センター	41
●第五・開北地区	8	■沼津市役所が実施している講座情報	42
●第一・第二地区	9	■ちょいてつサービス	43
●第三・第四地区	10	■沼津市社協・各種相談	44
●香貫地区	11		
●大平地区	12		
●静浦・西浦地区	13		
●戸田地区	14		

★地図に記載されている番号は、種別毎に色を分け、別ページの一覧表の番号と対応されています。

- (例) 通いの場 (紫色) ① = 寿町サロン (15 ページ)
- 医療機関 (緑色) ① = あいあい眼科クリニック (23 ページ)
- 薬局・薬店 (ピンク色) ① = さくら薬局沼津大手町 (29 ページ)
- 歯科医院 (空色) ① = アイ デンタルクリニック (34 ページ)
- 包括支援センター (青色) ① = 沼津市基幹型地域包括支援センター (41 ページ)

※在宅支援サービスは、訪問が基本となるため、地図上に所在地を掲載しておりません。



原・浮島・愛鷹地区



★地図に記載されている番号は、種別毎に色を分け、別ページの一覧表の番号と対応されています。

- | | |
|---------------|-------------------------------|
| (例) 通いの場 (紫色) | ① = 寿町サロン (15 ページ) |
| 医療機関 (緑色) | ① = あいあい眼科クリニック (23 ページ) |
| 薬局・薬店 (ピンク色) | ① = さくら薬局沼津大手町 (29 ページ) |
| 歯科医院 (空色) | ① = アイ デンタルクリニック (34 ページ) |
| 包括支援センター (青色) | ① = 沼津市基幹型地域包括支援センター (41 ページ) |

※在宅支援サービスは、訪問が基本となるため、地図上に所在地を掲載しておりません。



東名高速道路

あしたか
職業訓練校

愛鷹パーキングエリア
愛鷹スマートIC

●あけぼの
こども園
●かきつばた
こども園

スルガ銀行
沼津青野支店

愛鷹郵便局

MUSIC LA FESTA

宝珠院

愛鷹中学校

愛鷹小学校

●愛鷹交番

西部市民
運動場

春の木
幼稚園

東海道新幹線

●特別支援学校

●みゆき保育園

愛鷹保育園

あしたか
ホーム

●原東小学校

あしたか学園

今沢中学校

今沢小学校

椎路郵便局

スーパー
マルトモ
愛鷹店

スルガ銀行
沼津あしたか支店

●しょうえい幼稚園

セブン
イレブン
沼津大塚店

95

●軽自動車検査協会

片浜駅
●片浜交番

●西友松長店

東海道本線

静岡銀行
沼津西支店

静岡県自動車
学校沼津校

ららぽーと
沼津

●ニトリ
沼津店

青空保育園

片浜・今沢地区



★地図に記載されている番号は、種別毎に色を分け、別ページの一覧表の番号と対応されています。

(例) 通いの場 (紫色) ① = 寿町サロン (15 ページ)

医療機関 (緑色) ① = あいあい眼科クリニック (23 ページ)

薬局・薬店 (ピンク色) ① = さくら薬局沼津大手町 (29 ページ)

歯科医院 (空色) ① = アイ デンタルクリニック (34 ページ)

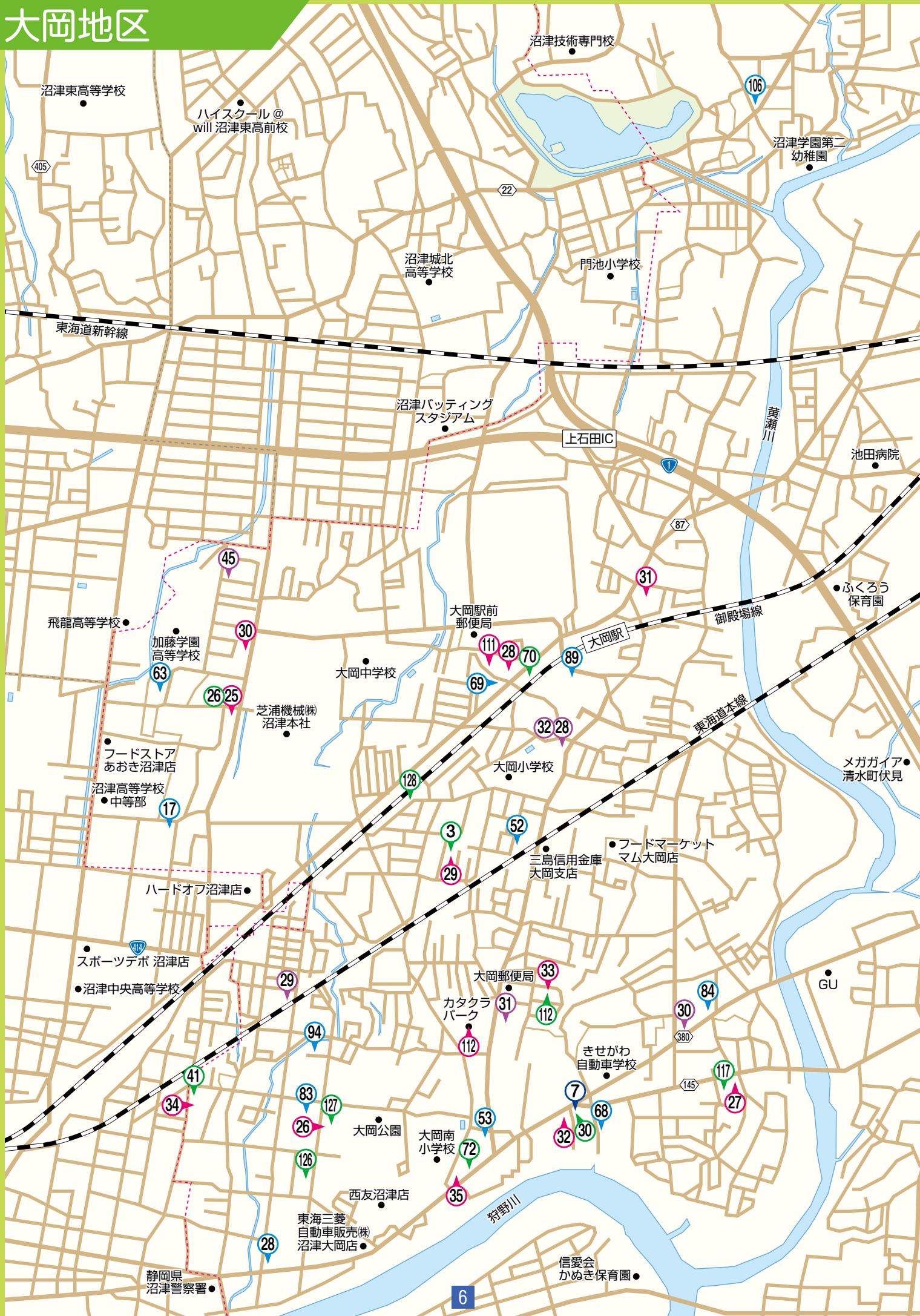
包括支援センター (青色) ① = 沼津市基幹型地域包括支援センター (41 ページ)

※在宅支援サービスは、訪問が基本となるため、地図上に所在地を掲載しておりません。

金岡地区



大岡地区



門池地区

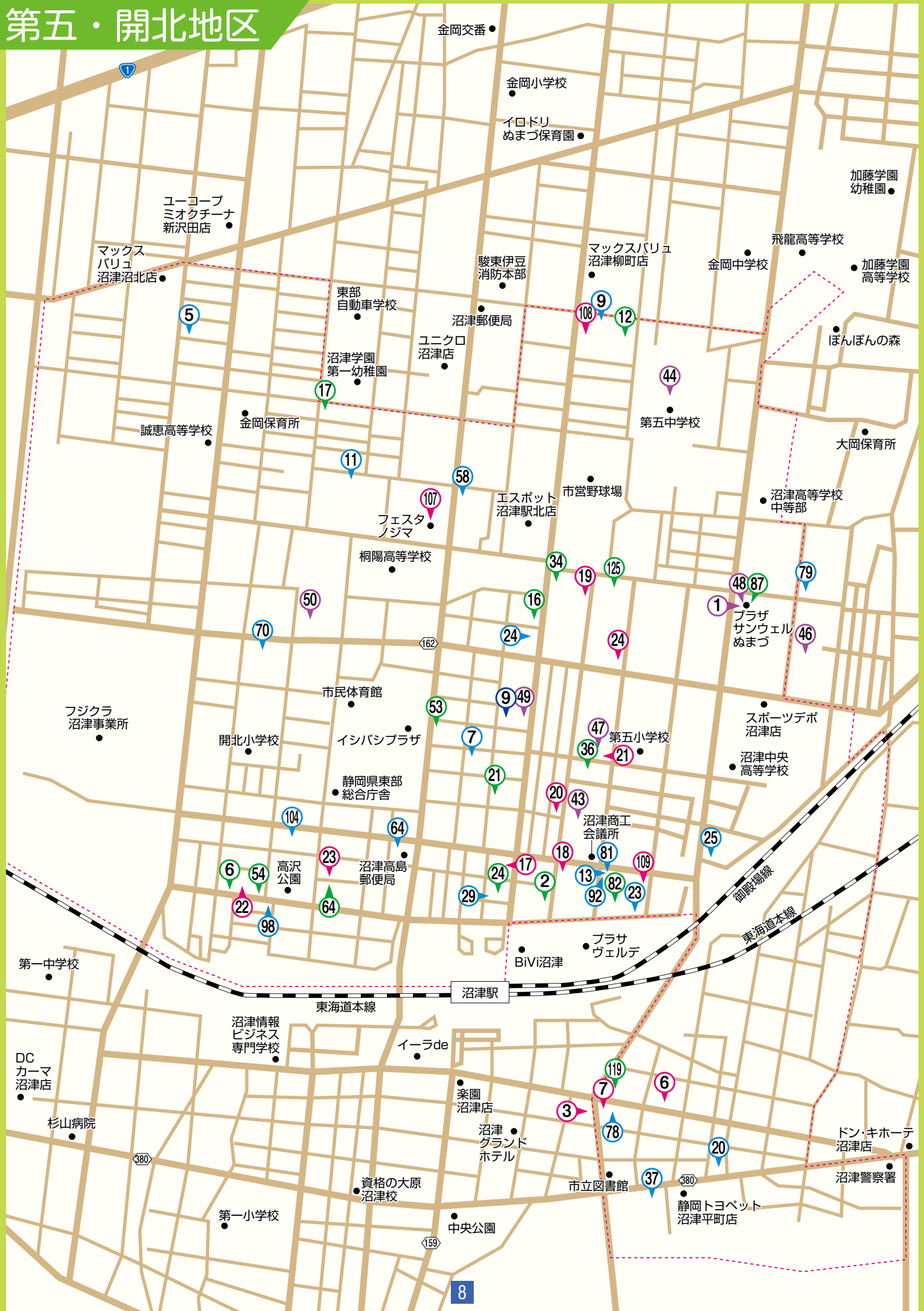
★地図に記載されている番号は、種別毎に色を分け、別ページの一覧表の番号と対応されています。

(例) 通いの場 (紫色)	① = 寿町サロン (15 ページ)
医療機関 (緑色)	① = あいあい眼科クリニック (23 ページ)
薬局・薬店 (ピンク色)	① = さくら薬局沼津大手町 (29 ページ)
歯科医院 (空色)	① = アイ デンタルクリニック (34 ページ)
包括支援センター (青色)	① = 沼津市基幹型地域包括支援センター (41 ページ)

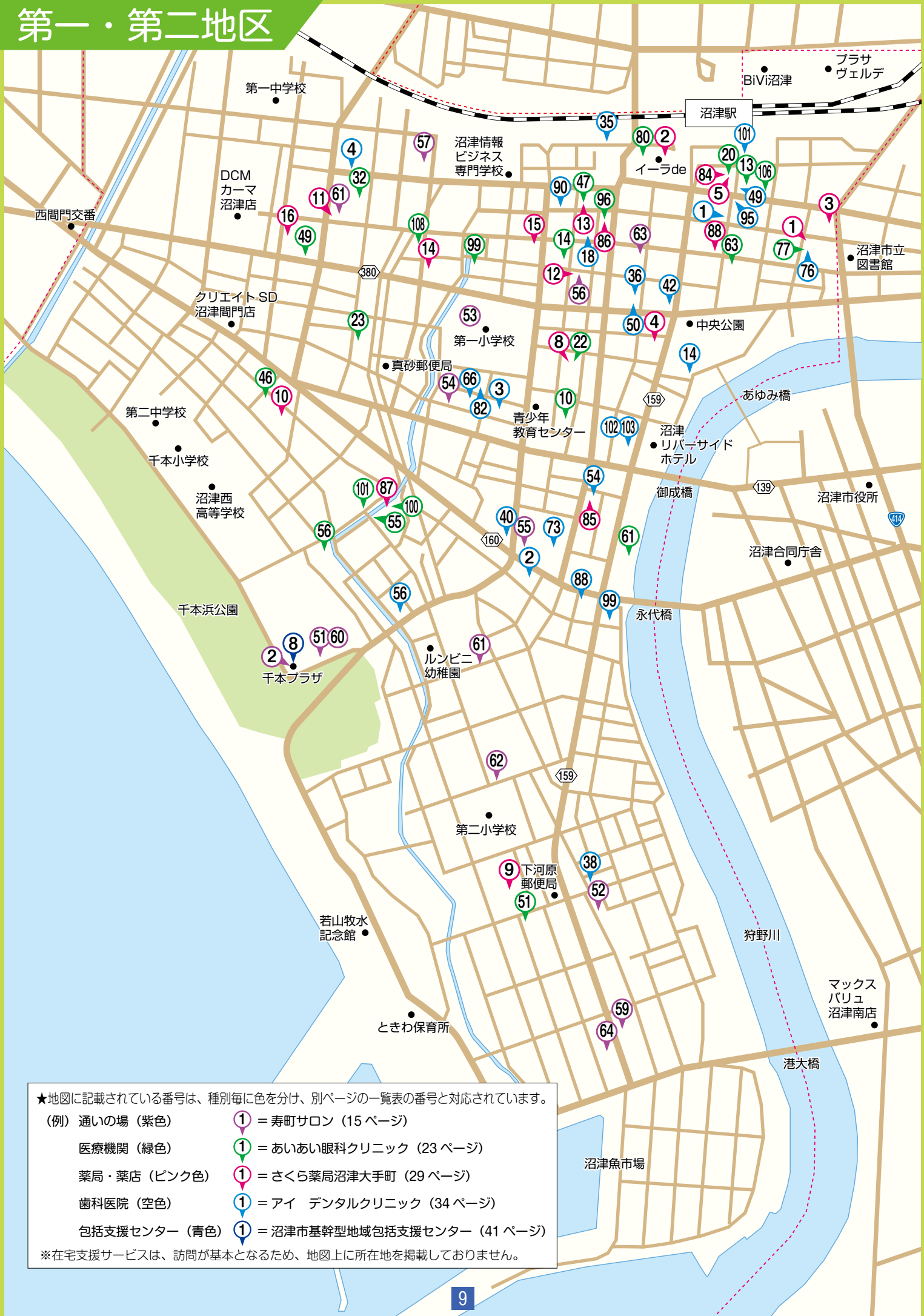
※在宅支援サービスは、訪問が基本となるため、地図上に所在地を掲載しておりません。



第五・開北地区



第一・第二地区



★地図に記載されている番号は、種別毎に色を分け、別ページの一覧表の番号と対応されています。

- | | |
|---------------|-------------------------------|
| (例) 通いの場 (紫色) | ① = 寿町サロン (15 ページ) |
| 医療機関 (緑色) | ① = あいあい眼科クリニック (23 ページ) |
| 薬局・薬店 (ピンク色) | ① = さくら薬局沼津大手町 (29 ページ) |
| 歯科医院 (空色) | ① = アイ デンタルクリニック (34 ページ) |
| 包括支援センター (青色) | ① = 沼津市基幹型地域包括支援センター (41 ページ) |

※在宅支援サービスは、訪問が基本となるため、地図上に所在地を掲載しておりません。

第三・第四地区



市立図書館

沼津警察署

中央公園

狩野川

黒瀬橋

かめさき
保育園

中瀬
市民運動場

あゆみ橋

第四小学校

50

沼津甲羅

沼津市斎場

沼津市役所

小百合
保育園

市民文化
センター

沼津簡易
裁判所

聖マリア
幼稚園

第四中学校

梅花幼稚園

香貫山公園

駿東伊豆
消防本部

法テラス沼津

ダイソー
沼津香貫店

マミー
三園店

石窯パン工房
しゃんぴによん

せせらぎ公園

しんあい
保育園

沼津工業
高等学校

マックスバリュ
沼津南店

伊勢屋
ガリバー

港大橋

パンデロール
本部

下香貫郵便局

第三中学校

JAなんすん

香貫小学校

下香貫交番

香貫ポウル

第三小学校

ジャンボ
エンチャョー

マックスバリュ
沼津香貫店

ほっともっと

我入道郵便局

平安典礼会館

沼津石材

ウエルシア
沼津下香貫店

文化財
収蔵庫

双葉幼稚園

瀬尾記念
慶友病院

かびらばす
保育園

ふれあい島郷

我入道浜

芹沢光治良
記念館

10

香貫地区



★地図に記載されている番号は、種別毎に色を分け、別ページの一覧表の番号と対応されています。

- | | |
|---------------|-------------------------------|
| (例) 通いの場 (紫色) | ① = 寿町サロン (15 ページ) |
| 医療機関 (緑色) | ① = あいあい眼科クリニック (23 ページ) |
| 薬局・薬店 (ピンク色) | ① = さくら薬局沼津大手町 (29 ページ) |
| 歯科医院 (空色) | ① = アイ デンタルクリニック (34 ページ) |
| 包括支援センター (青色) | ① = 沼津市基幹型地域包括支援センター (41 ページ) |

※在宅支援サービスは、訪問が基本となるため、地図上に所在地を掲載しておりません。

大平地区



★地図に記載されている番号は、種別毎に色を分け、別ページの一覧表の番号と対応されています。

(例) 通いの場 (紫色)	① = 寿町サロン (15 ページ)
医療機関 (緑色)	① = あいあい眼科クリニック (23 ページ)
薬局・薬店 (ピンク色)	① = さくら薬局沼津大手町 (29 ページ)
歯科医院 (空色)	① = アイ デンタルクリニック (34 ページ)
包括支援センター (青色)	① = 沼津市基幹型地域包括支援センター (41 ページ)

※在宅支援サービスは、訪問が基本となるため、地図上に所在地を掲載しておりません。

静浦・西浦地区



戸田地区



★地図に記載されている番号は、種別毎に色を分け、別ページの一覧表の番号と対応されています。

(例) 通いの場 (紫色)	① = 寿町サロン (15 ページ)
医療機関 (緑色)	① = あいあい眼科クリニック (23 ページ)
薬局・薬店 (ピンク色)	① = さくら薬局沼津大手町 (29 ページ)
歯科医院 (空色)	① = アイ デンタルクリニック (34 ページ)
包括支援センター (青色)	① = 沼津市基幹型地域包括支援センター (41 ページ)

※在宅支援サービスは、訪問が基本となるため、地図上に所在地を掲載しておりません。



通いの場 (高齢者サロン・居場所・体操など)

住民同士が気軽に集まり、体操や趣味活動などを行い、ふれあいを通して、健康・生きがいづくり、仲間づくりの輪を広げる地域交流の場です。

参加するだけでなく、趣味や特技を活かして運営のお手伝いをするなど、役割と出番のある活動を行うことができるのも特徴です。

また、地域の見守り、支え合いの場でもあり、問題の早期発見・予防の上でも、重要な役割を果たしつつあります。沼津市社協では、今後さらにこのような場が増えるよう、立ち上げ支援も行っています。

居場所づくりを自ら行ってみたい方は、ぜひご相談下さい。

	名称	所在地	電話番号	実施している内容	実施している日時	参加費	参加方法 (電話予約 or 直接)	マップ ページ
①	沼津市介護家族の会 茶話会	日の出町1-15 サンウェルぬまづ内	055-922-1500 (沼津市 社会福祉協議会 地域福祉係)	介護家族の会茶話会	偶数月第2木曜日 13:30~15:00	無料	直接	8
②	ぬまつつ	本字千本 1910-206	055-962-6260 (沼津市 社会福祉協議会 介護福祉係)	体操、趣味活動等	月~金曜日 10:00~15:00	無料	直接	9
③	はつらつサロン	原1200-3 原高齢者福祉センター	055-969-4055 (はら地域包括 支援センター)	茶話会、脳トレ等	第1・3木曜日 9:30~11:30	無料	直接	2
④	市営原団地 寄り合い処 だんらん	原1487-1 市営原団地D5-105	055-969-4055 (はら地域包括 支援センター)	茶話会等	火・金曜日 10:00~15:00	無料	直接	2
⑤	うきしまサロン	平沼375-1 浮島地区センター	055-968-1322 (浮島地区 センター)	脳トレ、体操等	第2・4木曜日 9:30~11:30	無料	電話	2
⑥	県'sルーム	大塚1010-10 第2集会室	-	団地内高齢者向けのサロン	第1・3木曜日 10:00~15:00	無料	直接 (県営原団地 住民限定)	2
⑦	ウエルシア大塚店 認知症カフェ	大塚200-5	055-969-2115 (ウエルシア 大塚店)	来店者を対象に休憩スペースにて認知症啓発や脳トレ、体組成測定等を実施。	不定期	無料	電話	2
⑧	お寺de介護予防	鳥谷497 光厳寺	055-967-2988 (あしたか地域包 括支援センター)	介護予防体操	第4月曜日 10:00~11:00	無料	直接	3
	お寺de介護カフェ			介護の悩みを聞いたりミニ講座を行う。	毎月28日 13:30~15:00			
⑨	地域ふれあいの日	東原358-1 愛鷹地区センター	-	体操や介護者の集い	第2土曜日 10:00~	無料	直接	3
	あしたカフェ			055-967-2988 (あしたか地域包 括支援センター)	認知症や介護に関する講座と相談会			
⑩	寿町サロン	寿町19-16 寿町公会堂	大牧さん 055-921-5548	茶話会、ミニ講座、ミニイベント、体操、脳トレ	毎月5日 13:30~15:00	無料	直接 (基本町内 の方限定)	5
	寿町木曜サロン			茶話会、囲碁	第1木曜日 13:30~15:00			
⑪	七色カフェ	新沢田町25-15 新沢田町公会堂	清水さん 055-923-8259	七色カフェ	第1木曜日 13:30~	無料	直接	5
	虹色カフェ		-	虹色カフェ	第3水曜日 13:30~15:30			
⑫	天神ヶ尾 いきいきサロン	岡宮104 天神ヶ尾公会堂	遠藤さん 055-921-2322	歌の会	第4金曜日 9:30~11:30	無料	直接 (基本町内 の方限定)	5
				健康体操	第4月曜日 10:00~11:00			
				寄り道カフェ	第3木曜日 13:00~16:00			

	名称	所在地	電話番号	実施している内容	実施している日時	参加費	参加方法 (電話予約 or 直接)	マップ ページ
13	ほっとカフェ文化村	岡宮1354-1	倉田さん 090-7690-6306	茶話会、体操、介護予防等	第3日曜日 10:00~11:30	300円	直接	5
14	中沢田輝きサロン	中沢田593-5 中沢田公会堂	-	体操、茶話会	第3金曜日 10:00~11:30	無料	直接 (基本町内の みで周知)	5
15	大林サロン	西沢田1101-18 大林公会堂	-	茶話会、体操、介護予防等	毎月20日 13:00~15:00	無料	直接 (基本町内の 方限定)	5
16	輝き処	神田町8-20 神田町公民館	鈴木さん 055-923-6733	歌、体操、ゲーム、お話し	第4土曜日 9:30~11:30	無料	直接	5
17	かがやき処江原	江原9-2 デイサービス江原	055-921-9505 (デイサービス江原)	手作り、レクリエーション、 ウクレレ鑑賞	第3土曜日 9:30~11:30	200円	直接	5
18	すこやかデー	新沢田町25-15 新沢田町公会堂	清水さん 055-923-8259	健康麻雀	第1・3火曜日 13:30~	無料	直接	5
				健康輪投げ	第1・3火曜日 13:30~			
				健康卓球	第2・4火曜日 13:30~			
19	ラジオ体操	新沢田町13 新沢田町子供広場	清水さん 055-923-8259	ラジオ体操	平日6:30~	無料	直接	5
20	Cafe&Gallery House Kizasu	西沢田700	後藤さん 055-920-2372	お茶やお菓子を食べながら楽しくお話しができる。不定期でギャラリートイベントを開催。また、参加者の作品を持ち寄って展示も可能。	月・金・土・日・ 祝日 11:00~18:00	600円~	電話予約	5
21	これから教室	西沢田453-2 西沢田公会堂	鈴木さん 090-8151-7961	体操	月曜日 14:00~15:15	300円 (初回保険料別)	直接	5
22	健康教室	西沢田335-1 小島薬局本店	055-926-8866 (小島薬局本店)	ポールウォーキング	第2水曜日 15:15~16:00	無料	初回電話予約、 2回目から自由	5
	健康サポートフェア			頭と体の健康体操	第4水曜日 15:15~16:00	無料	初回電話予約、 2回目から自由	
23	健康相談会	筒井町11-2 小島薬局筒井町店	055-941-6820 (小島薬局筒井町店)	肩こり体操・ヨガ・講話・アロマ・ ポールウォーキング・子供薬剤師体験・測定会 ※毎月内容変更有。	第3または 第4土曜日 14:00~15:00	無料	予約制 (電話・直接)	5
24	金岡土曜クラブ	江原町3-1 金岡地区センター	-	筋トレ体操	月3回土曜日 14:30~16:00	年2,500円 (保険料を含む)	直接	5
	金筋クラブ			筋トレ体操	月3回土曜日 13:00~14:30	年3,500円 (保険料を含む)	直接	
25	かなおかノルディッククラブ清流	足高字尾上201-1 愛鷹運動公園 他	佐々木さん 090-8548-5389	公園等でのノルディックウォーキング実施。遺跡・古墳巡りの実施。	第2・4火曜日 9:30~11:00	300円	直接	5
26	コミュニティサロン かどいけの竜	岡宮1147-8 かどいけ地域 包括支援センター内	055-939-6700 (かどいけ地域 包括支援センター)	火曜日：健幸いきいき教室(100歳体操と口腔体操)、木曜日：くつろぎカフェ、金曜日は竜の学び舎(脳活性のためのレクリエーション)を実施。	火・木・金曜日 13:30~15:30	無料 (お茶は無料、コーヒー・茶菓子はそれぞれ100円)	予約制	7
	オレンジカフェ かどいけの竜			認知症高齢者の支援を行った経験のあるスタッフやキャラバンメイトのスタッフもいる。認知症に特化した相談のほか、認知症に関する知識の習得や介護者の交流なども行う。	月1回 13:30~15:30	無料	電話	

	名称	所在地	電話番号	実施している内容	実施している日時	参加費	参加方法 (電話予約 or 直接)	マップ ページ
27	フラワーサロン	花園町14 花園町公会堂 2 F	-	居場所サロン	月 1 回 第3または第4金曜日 13:30~15:00	無料	直接 (門池地区・花園 町の方のみ)	7
28	寿サロン	大岡2357-1 大岡地区センター	055-924-0299 (大岡地区 センター)	高齢者サロン	年に10回	年会費 2,000円	申込書記入	6
29	げんきっさ	大岡1816-23 大岡団地公会堂	055-954-0755 (きせがわ地域 包括支援 センター)	高齢者サロン	第4土曜日 14:00~15:30 開催	無料	電話	6
30	きせつ家	大岡386-2 木瀬川公民館	055-954-0755 (きせがわ地域 包括支援 センター)	高齢者サロン	第1・3月曜日 13:00~15:00	無料	電話	6
31	喜楽会	大岡1078-1 下石田公会堂 2 F	若林さん 055-963-7406	高齢者サロン	隔週火曜日 13:00~15:00	200円	電話・直接 (女性限定)	6
32	コミュニティサロン NAKANO	大岡地区センター他	中野さん 090-8045-4323	・傾聴セミナー ・コーチングセミナー ・ゲートキーパー養成講座 ・認知症サポーター ・予防セミナー ・養育ワークショップ ・食育ワークショップ	月 1 回 (詳細は問い合わせ)	事業ごと に実費	電話予約	
33	オレンジカフェ	開催場所については、 きせがわ地域包括支援 センターにお問い合わせ ください。	055-954-0755 (きせがわ地域 包括支援 センター)	認知症に関する情報提供。当事 者・家族が気軽に過ごせる場の 提供。認知症サポーター養成講 座・ミニ講座・出張相談等の実施。	毎月 1 回程度	無料	電話	
34	結いの会	今沢508-34 中今沢東・西公園	庄司さん 055-966-8581	ラジオ体操、談話	月・水・金 (西公園) 火・木・土 (東公園) 8:30~	無料	直接	4
35	木曜サロン	今沢642-2 市営今沢団地集会場	055-969-7050 (片浜今沢地 域包括支援 センター)	紙芝居、体操	木曜日 10:00~11:00	無料	電話	4
36	今沢健康 マーじゃん明朗会 今沢健康 マーじゃん愛好会	今沢527-21 今沢地区センター	長沢芳夫さん 055-966-8935 酒井さん 090-9933-3070	マーじゃん	土曜日 13:00~16:00 木曜日 13:00~16:00	年間 2,000円 年間 2,000円	電話	4
37	ひまわりの会	今沢545-2 県営今沢団地集会場	鈴木さん 055-966-7599	ラジオ体操、輪投げ	火・木曜日 9:00~11:00	無料	電話	4
38	月曜シネマ	今沢642-2 市営今沢団地集会場	055-969-7050 (片浜今沢地 域包括支援 センター)	映画鑑賞、茶話会	第2月曜日	無料	電話・直接 (今沢地区 住民限定)	4
39	今沢らく楽体操	今沢527-21 今沢地区センター	055-969-7050 (片浜今沢地 域包括支援 センター)	介護予防体操	第1・2・4金曜日 10:00~11:30	無料	電話	4
40	北今沢楽寿会	北今沢6-6 東田公園	久松会長 055-968-7298	グランドゴルフ	金曜日 13:00~15:00	無料	電話	4
41	小諏訪喜楽会	小諏訪多目的広場	高嘉宏行会長 055-962-8218	ゲートゴルフ インターバル歩行等	火・水・木曜日 9:00~11:00	年間 1,000円	電話 (小諏訪 住民限定)	4
42	くこの会 (歌を楽しむ会)	西間門317-1 西間門公会堂	原田会長 055-963-0712	カラオケ	第2・4木曜日 13:30~15:30	月800円	電話	4
	くこの会 (霜月会)			カラオケ	土曜日 13:30~15:30	半年 1,000円	電話	4
	くこの会 (健康マーじゃん)			健康マーじゃん	火曜日 13:00~16:00	無料	電話	4
	くこの会 (グランドゴルフ)			グランドゴルフ	火・金曜日 8:00~11:00	無料	電話 (直接見学へ)	4

	名称	所在地	電話番号	実施している内容	実施している日時	参加費	参加方法 (電話予約 or 直接)	マップ ページ
43	おしゃべりサロン	庄栄町5-4 庄栄町南公会堂	-	茶話会	金曜日 13:00~16:00	無料	直接	8
44	おしゃべりサロン	五月町15-1 第五地区センター	055-925-8686 (第五地区 センター)	茶話会	月1・2回水曜日 10:00~11:30	無料	直接	8
45	じゆうサロン	大岡1972-1 市営自由が丘団地	山野井さん 055-922-2490	折り紙、体操、クイズ、ゲーム、 その他	第3木曜日 13:00~15:30	無料	要連絡	6
46	和気あい会	日の出町2-19 コーポラス三枚橋 集会所	-	茶話会、麻雀、カラオケ、グラ ンドゴルフ等	第1・3金曜日 13:00~16:00	無料	電話・直接 (コーポラス三 枚橋以外の住 民は参加不可)	8
47	えんがわカフェ	米山町10-33 米山町公会堂	055-943-6600 (米山町 クリニック)	体操、脳トレ、折り紙等	第3水曜日 13:30~15:00	100円	直接 (申込は不要で 変更の可能性が あるため電話問 い合わせ)	8
48	サンウェルぬまづ ふれあい交流室 小物づくり	日の出町1-15 サンウェルぬまづ ふれあい交流室	055-922-1501 (サンウェル ぬまづふれあい 交流室)	牛乳パックや新聞紙を使った 小物づくり	10:00~14:00 (休館日を除く)	無料	電話	8
49	第五サロン	新宿町19-1 第五地域包括支援 センター	055-939-8022 (第五地域 包括支援 センター)	茶話会、歌や体操	水曜日 10:00~12:00 (第2水曜日をのぞく)	無料	直接	8
	第五カフェ			ミニ講座、出張相談等の実施。	第2水曜日 10:00~12:00	無料	直接	8
50	ことぶきサロン	本田町4-8 本田町公会堂	大嶽さん 055-921-3641	茶話会、健康講座、 レクリエーション	年4回 (6月、10月、1月、3月) 10:00~14:00	300円	電話	8
51	千本サロン	本字千本1910-219 第二地区センター	055-962-5932 (千本地域 包括支援 センター)	介護予防体操	水曜日(2部制) 9:40~、11:00~	無料	電話	9
52	下河原健康教室	下河原162-2 下河原西町公会堂	金子さん 090-4409-0982	脳トレ、体操等	第1・3火曜日 10:00~12:00	無料	電話 (下河原住民 限定)	9
53	ワンアップドジ	八幡町65-1 第一地区センター	笠井さん 090-6469-7692	体操、談話	木曜日 9:30~11:30	年間 2,000円	電話	9
54	末広クラブ	末広町26 末広神社・末広町公民館	船戸さん 055-951-3884	神社の掃除、茶話会	毎月1日・15日	無料	電話 (末広町住民 限定)	9
55	木の花会	浅間町4 浅間神社社務所	数山さん 080-4225-1890	神社の掃除、茶話会	第1日曜日 9:00~11:00	無料	電話	9
56	福寿会	添地町163-1 添地町公民館	赤坂さん 090-9940-0487	折り紙、談話	第1・3日曜日 13:00~16:00	無料	電話 (添地町 住民限定)	9
57	白銀町いきいき サロン	白銀町488 白銀町公民館	小澤さん 055-963-5546	手芸、DVD体操	第2または第3 月曜日 10:00~11:30	無料	電話	9
58	第1千本サロン	八幡町65-1 第一地区センター	055-962-5932 (千本地域 包括支援 センター)	介護予防体操	第1・3金曜日 10:00~11:30	無料	直接	9
59	白寿会港湾区 老人会	千本港町65 港湾区公民館	土屋会長 055-962-0752	輪投げ、談話	木曜日 13:00~14:00	無料	電話	9
60	常磐町ときわ会	本字千本1910-219 第二地区センター	大石さん 055-962-1719	茶話会、講座、体操等	第3日曜日 10:00~12:00	月200円	電話 (原則常磐町 住民限定)	9



	名称	所在地	電話番号	実施している内容	実施している日時	参加費	参加方法 (電話予約 or 直接)	マップ ページ
61	ワタナベ 薬局サロン	渡辺薬局錦町店	渡辺薬剤師 055-962-3779	講話、茶話会	月1回不定期	無料	詳しくは電話 で問い合わせ	9
62	歌声喫茶	下河原町4 ラビユー千本ホール	森さん 0120-30-7744	生演奏に合わせ歌唱	月1回友引 市内3カ所	500円 (会員は 200円)	詳しくは電話 で問い合わせ	9
63	カフェつばき	大手町5-7-1 通所介護つばき庵仲見世	055-941-7561 (つばき庵本社)	カラオケ	第2・3日曜日 13:30~15:00	500円 (ドリンク付)	コロナの影響 で現在休止	9
64	からだラボ 地域開放日	千本港町48 からだラボ	佐野さん 055-939-6667	フィットネス機器を使った 体操、体力測定等	第2土曜日 9:00~12:00	無料	電話・直接	9
65	はつらつ教室	吉田町20-1 第四地区センター	055-933-4411 (第四地区 センター)	健康講座や作り物教室等	6月~12月の 第2水曜日 10:00~11:30 5月頃参加者募集	無料	電話	10
66	なかよし会 (中地区)	下香貫下障子3157-2 第三小学校 多目的ホール	長倉さん 090-3957-1596	歌や体操など楽しい企画を実施	第1月曜日 10:00~11:30 (8月、1月はお休み)	弁当 500円 希望者	電話	11
67	なかよし会 (我入道地区)	我入道175 我入道連合自治会館	小池さん 090-7910-8365	歌や体操など楽しい企画を毎月 実施。楽しいお正月イベント有。	第3土曜日 10:00~14:00	500円 昼食代	電話	10
68	ラララサロン	西島町19-1 第三・第四地域包括 支援センター	055-941-6605 (第三・第四 地域包括支援 センター)	おしゃべりや歌、ゲーム、 健康体操、ビデオ鑑賞、 ミニ勉強会等	火曜日 10:00~12:00	100円	直接	10
	オレンジカフェ きくりん			認知症に関する相談や情報提供	第3木曜日 13:30~15:00	無料	直接	
69	健康体操	吉田町20-1 第四地区センター	055-933-4411 (第四地区 センター)	体も頭もほぐし、不調のない日 常生活に繋がるような体操を行 う。	6月~3月の 第3水曜日 13:30~15:00 5月頃参加者募集	無料	電話	10
70	いきいきサロン	大平各区公民館	連絡先掲載不可	健康講座、カラオケ、 輪投げ大会、楽器演奏鑑賞	9月~11月 土曜日	無料	直接	12
71	はつらつ大平	大平2197-1 大平地区センター	055-934-3980 (大平地区 センター)	体操、物づくり、音楽鑑賞、 オーラルフレイル予防講座等	不定期	無料 (年1回の 昼食会の み300円の 負担あり)	電話 (基本的に大平 地区住民限定)	12



	名称	所在地	電話番号	実施している内容	実施している日時	参加費	参加方法 (電話予約 or 直接)	マップ ページ
72	寄り合い処 かめき暖だん	下香貫八重145-2	暖だん直通 090-6368-8711 NPOまごころ サービス静岡 東部センター 055-935-6515	いつでも誰でも気軽に集える居場所です。定期的にイベントも開催。 第1月曜日：折り紙 第2月曜日：手作り教室 第2木曜日：カレーの日 毎週水曜日：買い物ツアー、カラオケ 毎週木曜日：編み物 毎週金曜日：手芸の日 第3火曜日：書道教室 第4火曜日：歌声暖だん 第3月曜日：暖だん会議 その他：月に3回足湯の日、野菜の販売等	月～金曜日 9：00～16：00 (祝祭日、夏休み、年末年始を除く)	半日 100～300円	直接 (基本的に第三地区住民限定)	11
73	藤井原サロン 天の川	下香貫藤井原1640-4	堀池さん 055-932-5891	第2・3月曜日：食事会 第1・3木曜日：手芸の日 毎週金曜日：カラオケ	10：00～12：00 (カラオケのみ 17：00～21：00)	200～ 300円	直接 ※食事会のみ 当日までに電話 予約	11
74	Doing bis (ドゥーインビス)	下香貫前原1489-1	秋山さん 090-8070-1855	メンタルヘルスケア、カウンセリング、各種セミナー開催、認知症カフェ、子育て支援、美育、食育、家庭菜園	第2・4火曜日 10：00～12：00	500円	電話 (当日予約可)	11
75	藤井原サロン 愛	下香貫藤井原1617 下香貫連合自治会館	鈴木さん 055-933-3399	健康体操、ストレッチ、筋肉ストレッチ、ダンベル体操、健康チェック	月・水曜日 9：30～11：30 月3～4回	300円	直接	11
76	ミニデイサービス 「えがおの会」	J Aなんすん	055-933-7009 (JA南駿本店)	簡単な体操や踊り、歌や工作などのレクリエーション、手作り弁当の提供	大平支店・金岡支店・浮島支店・原支店・片浜支店のいずれかの店舗にて月3回10：00～14：00 (日程は問い合わせ)	800円	最寄りの支店窓口にて 申込	11
77	おたっしやクラブ	西浦立保22-1	055-942-2700 (西浦地区センター)	生きがいづくり	月1回 9：00～13：00	300円	電話	13
78	戸田 くるらの家	戸田1294-3	代表：山田いさみ 0558-94-3729	午前：百歳体操、かみかみ体操を実施、血圧測定、体力測定。 午後：診療所の医師・地域包括・デイサービス・お巡りさん等々、地域の方々のお話が数カ月に一回、演芸。	水曜日 9：00～15：00	100円 食事 希望者は +300円	直接	14
79	歌声サロン	内浦重須624	土屋さん 055-919-5571	音楽などに親しみながら、歓談し、楽しい時間を過ごします。	土曜日 13：00～14：00	無料	直接	13
80	歌声カフェ	内浦重須624 ひだまりの郷 地域交流室	土屋さん 055-919-5571	音楽などに親しみながら、歓談し、楽しい時間を過ごし、レスパイトケア及び認知症への知識を高める。	土曜日 14：00～15：00	無料	直接	13





在宅支援サービス

「あと少し誰かの助けがあれば、今の生活が維持できるのに…」と思ったことはありませんか。この冊子では、自分だけでは対応が難しい生活上のちょっとした困りごとに対応する公的なサービス以外の独自の在宅支援サービスを掲載しています。介護予防のために自分でできることは自ら行いつつ、それでもできない事があった時にこれらのサービスの活用をご検討下さい。

	名称	所在地	電話番号	実施している内容	実施している日時	料金	利用方向
1	社会福祉法人沼津市 社会福祉協議会	日の出町1-15	055-922-1500	生活上のちょっとした困り事 への対応	要相談	要問い合わせ	電話にて 相談
2	まごころ弁当 沼津店	東椎路603-1	055-929-7033	配食	10:00~12:00 15:00~17:30	410円~	電話にて 相談
3	あしたかホーム ホームヘルプ サービス	東椎路1639-1	055-967-8560	ヘルパー等による生活支援	月~土 8:00~17:00	2,000円(税込)/1時間 1時間以降は500円 (税込)/15分	電話にて 相談
4	ホームヘルプ サービスひとつ	青野315-1	055-955-7330	ヘルパー等による生活支援	要相談	1,000円+(税込)/30分 1,900円+(税込)/1時間	電話にて 相談
5	クサガヤ 訪問介護事業所	鳥谷5-1	055-967-0505	ヘルパー等による生活支援	要相談	要相談	電話にて 相談
6	トータルワークス	松長438 2階	055-956-0661	引っ越し、片付け等	応相談	4,000円~	電話にて 相談
7	ユニットケア サービス	今沢508-23	055-969-0180	ヘルパー等による生活支援	応相談	1,800円(税込)	電話にて 相談
8	ヘルパー ステーションあい	小諏訪467-4	055-963-7704	ヘルパー等による生活支援	応相談	2,400円(税込)	電話にて 相談
9	太洋社	東間門610-1	055-962-4807	ゴミ処理、家財処分等	月~金 8:00~17:00	応見積り	電話にて 相談
10	アースサポート 沼津	岡宮755-1	055-927-2500	ヘルパー等による生活支援	応相談	応相談	電話にて 相談
11	在宅ケアかどいけ	大岡3196-1 B-101	055-994-9841	ヘルパー等による生活支援	応相談	2,000円/1時間	電話にて 相談
12	ハートフルケア さくら本店事業所	大岡3228-7	055-941-7528	ヘルパー等による生活支援	応相談	1,200円/1時間	電話にて 相談
13	ツクイ西沢田	西沢田498-2	055-929-8210	ヘルパー等による生活支援	暮らしのサポート 月~日8:00~18:00、料理の作り置き 平日9:00~18:00、特別なお出 かけサポート月~日 8:00~20:00	暮らしのサポー ト、料理の作り置 き3,740円/1時間 (税込)、特別なお 出かけサポート4, 400円/2時間~4 時間(税込)	電話にて 相談
14	在宅介護ケア センター アイケア沼津	沢田町10-12	055-929-2388	ヘルパー等による生活支援	24時間年中無休	30分1,980円~ (税込)	電話にて 相談
15	白鳥訪問介護 サービス	新沢田町7-33	055-929-7020	ヘルパー等による生活支援	8:00~18:00 (時間外は要相談)	身体介助2,500円 /1時間、生活介 助2,100円/1時間	電話にて 相談
16	シェルケア サービス	筒井町16-1	055-927-2355	介護タクシー、訪問介護	月~土 6:30~17:00 (日曜日は要相談)	要問い合わせ (車の種類によっ て異なる)	電話にて 相談
17	ニチケア センターぬまづ	東熊堂42-2 メゾンドウ・レスト102	055-920-6022	ヘルパー等による生活支援	8:00~18:00	5,830円/1時間	電話にて 相談
18	株式会社 あつふる・しーど	大平914-1	055-957-1220	民間救急、ナースタクシー、 一般旅客自動運送事業 (福祉輸送事業限定)	24時間・365日	要問い合わせ	電話にて 相談
19	ケアセンター まちなか	下香貫山宮前3078-5	055-941-7561	ヘルパー等による生活支援	9:00~17:00 (時間外は要相談)	1,500円/30分 2,500円/1時間	電話にて 相談
20	まごころサービス静岡 岡東センター	住吉町6-5	055-935-6515	ヘルパー等による生活支援	月~金 8:30~17:30 (時間外・定休日は 要相談)	1,300円~/1時間	電話にて 相談

	名称	所在地	電話番号	実施している内容	実施している日時	料金	利用方向
21	ホームケアサービスこころ	大岡167-1 ひばりヶ丘マンション D棟103号室	055-941-9203	ヘルパー等による生活支援	月～金	応相談	電話にて相談
22	夢コープ沼津事業所	大岡2137-14	055-921-2161	ヘルパー等による生活支援	応相談	平日9時～17時 1,820円/1時間 夜間 土日祝 2,200円/1時間	電話にて相談
23	沼津市社会福祉協議会 指定訪問介護事業所	常盤町1丁目19-1	055-951-0003	生活上のちょっとした困り事への対応	要相談	要問い合わせ	電話にて相談
24	ほっと介護みのり	西条町104 東和第2ビル5階	055-952-4670	ヘルパー等による生活支援	月～金 24時間対応	2,200円(税込)	電話にて相談
25	友愛訪問介護	千本東町33	080-3675-5349	ヘルパー等による生活支援	月～金 8:00～17:00	1,800円(税込) 生活支援 2,300円(税込) 身体介護	電話にて相談
26	コスモスケアサービス	東間門1-3-3	055-952-2940	ヘルパー等による生活支援	月～日 8:30～17:30	3,768円(税込)	電話にて相談
27	ニチイケアセンター山王	平町7-27 渡辺ビル1階	055-954-2862	ヘルパー等による生活支援	8:00～18:00	5,830円/1時間	電話にて相談
28	セントケア平町	平町18-11 川口第1ビル2階	055-964-2531	ヘルパー等による生活支援 (介護保険対象者のみ)	24時間365日	要問い合わせ	電話にて相談
29	民間救急・介護タクシーSORA	中瀬町3-33	055-933-1123	福祉介護タクシー、 民間救急サービス、 訪問介護サービス	24時間・365日	要問い合わせ	電話にて相談
30	ニチイケアセンター沼津中央	我入道東町123-1	055-935-1811	ヘルパー等による生活支援	8:00～18:00	5,830円/1時間 (延長は、1,650円/30分)	電話にて相談
31	かいご家	西島町13-36	055-932-3655	ヘルパー等による生活支援	平日 9:00～17:00 (時間外は要相談)	要問い合わせ	電話にて相談
32	ヘルパーステーションみはるの丘	平沼929-1	055-969-3355	ヘルパー等による生活支援	月～土 8:00～17:00	2,000円(税込)/1時間 1時間以降は500円+(税込)/15分	電話にて相談
33	ポプラ訪問介護ステーション沼津	大諏訪234	055-952-1110	ヘルパー等による生活支援	要相談	応相談	電話にて相談
34	ヘルパーステーションひまわり	原1535-1	055-955-8083	ヘルパー等による生活支援	要相談	1,000円(税込)/30分	電話にて相談
35	ニチイケアセンターはら	原町添1165-2 サザンテラス大橋-A	055-969-7070	ヘルパー等による生活支援	8:00～18:00	5,830円/1時間 延長は1,650円/30分	電話にて相談
36	スルガケアサービス沼津事業所	杉崎町13-43 モリビル2F	055-925-3734	ヘルパー等による生活支援	8:00～18:00 (時間外は夜間・早朝料金等で対応可)	身体介助3,500円/1時間 家事援助2,000円/1時間等	電話にて相談
37	あおい訪問介護ステーション	高島本町16-16 高島本町ビル2階	055-924-3871	ヘルパー等による身体介護、生活支援 (自費サービスより、介護保険のサービスを優先)	月～日(祝営業) 9:00～18:00	身体介護3,500円/30分未満(30分ごとに+1,500円)、生活援助2,500円/30分未満(30分ごとに+1,500円)	電話にて相談
38	ハートフルケアさくら沼津西	大塚72番地	055-960-6445	ヘルパー等による生活支援 ※介護保険との併用のみ	応相談	1,200円/1時間	電話にて相談

その他

	名称	所在地	電話番号	実施している内容	実施している日時	参加方法
39	便利屋本舗 沼津店	下香貫島郷2607-1	0120-4547-99	不用品回収、遺品整理、庭木の手入れ、ハチの巣駆除	年中無休 (8:00～19:00)	電話予約



医療機関 (沼津医師会登録)

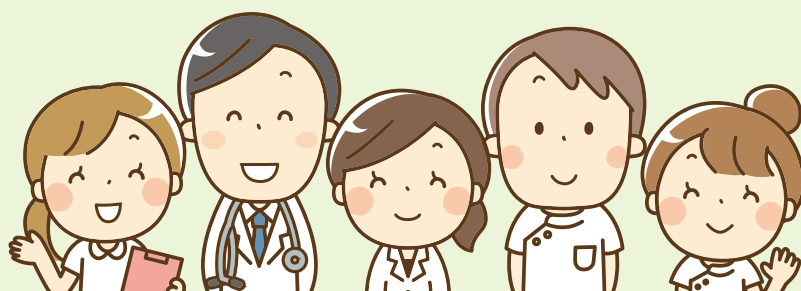
	名 前	住 所	電話番号	科 目	診療日時	休診日	マップ ページ
①	あいあい眼科 クリニック	沼津市原1721-17	055-967-7715	眼科	9:00~12:00 14:00~17:30	日・祝・木・土午後	2
②	青木整形外科医院	沼津市高島町10-14 センチュリースペース 沼津駅北口1階102	055-922-0521	整形外科・形成外科 リウマチ科・リハビリ科	9:00~12:00 14:30~18:30	第2・4水曜日・日・祝日 (水曜日午後休診・第1・ 3・5土曜日午後休診)	8
③	青沼胃腸科クリニック	沼津市大岡836-18	055-929-6205	胃腸内科・消化器内科	9:00~11:30 16:00~18:00	水・日・祝日 (土は午後休診)	6
④	旭医院	沼津市原285-1	055-966-0031	内科・糖尿病内科 消化器内科	9:00~12:30 15:00~18:00	日・祝日 (土は午後休診)	2
⑤	愛鷹クリニック	沼津市今沢字西畑 372-5	055-967-3711	泌尿器科・整形外科・内科 消化器内科	8:30~11:30 14:00~17:00	日・祝日 (水・土は午後休診)	4
⑥	東医院	沼津市高沢町6-8	055-921-5520	外科・消化器内科	9:00~12:00 14:30~17:30	第3水曜日・日・祝日 (水・土は午後休診)	8
⑦	あそろクリニック	沼津市筒井町11-1	055-929-7575	糖尿病内科・内分泌内科	8:30~11:30 14:00~16:30	日・祝日 (土は午後休診)	5
⑧	あめみや内科	沼津市吉田町17-28	055-935-1159	内科・呼吸器内科 アレルギー科	8:30~11:00 第1・3・5水曜日は 予約のみ 14:30~17:30	第2・4水曜日・日・祝日 (第1・3・5水曜日・土 は午後休診)	10
⑨	五十嵐クリニック	沼津市志下161-1	055-934-6700	消化器内科・肛門外科	9:00~11:30 16:00~18:00	水・日・祝日 (土は午後休診)	13
⑩	井関マタニティ クリニック	沼津市八幡町115	055-952-4103	産婦人科	9:00~11:30 13:30~16:00	土・日・祝日 (水は午後休診)	9
⑪	いながき レディースクリニック	沼津市宮前町12-11	055-926-1709	婦人科 (不妊治療) 婦人科・女性内科	9:00~12:00 15:00~18:00 土は14:00~17:00 (予約のみ)	木・日・祝日	7
⑫	今井医院	沼津市五月町7-18	055-921-3211	胃腸内科・内科	9:00~12:00 15:00~18:00	水・日・祝日 (土は午後休診)	8
⑬	岩端医院	沼津市大手町3-2-19	055-962-1368	産婦人科・婦人科 (不妊治療)	9:00~12:00 14:00~18:00	日・祝日 (水・土は午後休診)	9
⑭	岩淵内科医院	沼津市添地町177	055-951-4579	内科・消化器内科	9:00~12:00 15:00~18:00	木・日・祝日 (土は午後休診)	9
⑮	海野皮膚科クリニック	沼津市上香貫模島町 1270-1	055-935-1211	皮膚科	9:00~12:30 15:00~18:30	日・祝日 (土は午後休診)	10
⑯	えがわ医院	沼津市高島本町12-20	055-921-5148	整形外科・リハビリ科・内科	9:00~12:00 14:00~17:30	日・祝日 (木・土は午後休診)	8
⑰	おおい神経内科	沼津市北高島町17-15	055-922-8886	神経内科・皮膚科	9:00~12:00 15:00~18:00	木・日・祝日 (水・土は午後休診)	8
⑱	大沢医院	沼津市御幸町14-12	055-931-1019	内科・小児科・外科・ 乳腺外科・消化器内科	9:00~12:00 15:00~18:00	水・日・祝日 (土は午後休診)	10
⑲	大沢ハートクリニック	沼津市若葉町4-14	055-929-1313	心臓血管外科・循環器内科 外科	9:00~12:00 土は12:30まで 15:00~18:30	日・祝日 (土は午後休診)	5
⑳	大手町クリニック	沼津市大手町3-1-2 エイブル・コア 6階	055-962-7371	精神科・心療内科	9:00~12:00 14:00~17:00	土・日・祝日 (木は午後休診)	9
㉑	岡田医院	沼津市新宿町4-1	055-921-5321	内科	8:30~12:30 14:00~17:30	木・日・祝日 (土は午後休診)	8
㉒	御成橋 栄クリニック	沼津市八幡町29-1 栄ビル2F	055-952-2525	内科・消化器内科 糖尿病内科・乳腺外科	9:00~12:00 14:30~17:00 第2・4水曜日・土 9:00~12:00	第1・3・5水曜日・ 日・祝日 (第2・4水曜日・土は 午後休診)	9
㉓	小野医院	沼津市真砂町22-17	055-951-6213	外科・内科・整形外科	9:00~12:00 —	木・日・祝日 (月~土は午後休診)	9

	名 前	住 所	電話番号	科 目	診療日時	休診日	マップ ページ
24	小野眼科クリニック	沼津市高島町8-8	055-929-1881	眼科	7:30~12:00 14:00~18:00 水は14:00~17:00 土は13:00~15:00	日・祝日	8
25	海瀬医院	沼津市西浦久連 436-16	055-942-2014	内科	8:30~12:30	月・火・水・日・祝日 (木・金・土は午後休診)	13
26	かとう内科医院	沼津市大岡1998	055-946-5562	内科・循環器内科 消化器内科	9:00~12:00 15:00~18:00	水・日・祝日 (土は午後休診)	6
27	金元整形外科医院	沼津市松長740-7	055-924-0112	整形外科・リハビリ科	9:00~12:00 15:00~18:00	日・祝日 (木・土は午後休診)	4
28	香貫医院	沼津市本郷町27-18	055-931-2465	外科・胃腸内科 肛門外科・内科	9:00~11:30 16:00~17:45	日・祝日 (水・土は午後休診)	10
29	かめき岩端医院	沼津市下香貫 前原1479-3	055-932-8189	産婦人科・生殖医療外科 不妊治療・女性内科	9:00~11:30 14:00~18:00	日・祝日 (木・土は午後休診)	11
30	きせがわ病院	沼津市大岡1155	055-952-8600	内科・呼吸器内科・リハビリ科 胃腸内科・心療内科	9:00~13:00 15:00~18:00	日・祝日 (土は午後休診)	6
31	木村眼科医院	沼津市原184-5	055-967-4611	眼科	8:30~12:00 14:30~18:00	木・日・祝日 (土は午後休診)	2
32	楠医院	沼津市本錦町650-1	055-962-1308	泌尿器科・皮膚科	8:00~12:00 (月・火・金 午前のみ診療)	水・木・土・日・祝日 (月・火・金は午後休診)	9
33	わかばやし 耳鼻咽喉科クリニック	沼津市御幸町5-26	055-933-3311	耳鼻咽喉科・アレルギー科 小児耳鼻科	9:00~12:30 15:00~18:30 土は9:00~13:00	水・日・祝日 (土は午後休診)	10
34	こだま耳鼻咽喉科 クリニック	沼津市庄栄町10-17	055-926-1333	耳鼻咽喉科・アレルギー科	8:30~12:00 14:30~18:30 土は8:30~13:00	日・祝日 (土は午後休診)	8
35	小林医院	沼津市今沢680-3	055-966-7700	内科・消化器科・循環器内科	8:30~12:00 14:30~17:30	日・祝日 (木・土は午後休診)	4
36	小林内科医院	沼津市米山町7-8	055-921-2165	内科・循環器内科	9:00~12:00 14:00~17:00	日・祝日 (水・土は午後休診)	8
37	こんどうクリニック	沼津市岡宮1157-1	055-925-2420	内科・外科・消化器内科	9:00~12:00 15:00~18:00	水・日・祝日 (土は午後休診)	7
38	耳鼻科 サイラクリニック	沼津市市場町12-29	055-935-1133	耳鼻咽喉科	9:00~12:00 15:00~18:00 土は14:00~16:00	木・日・祝日	10
39	坂小児科医院	沼津市下香貫 前原1473-7	055-931-3233	小児科	9:00~11:30 14:00~17:00	土・日・祝日	11
40	酒井医院	沼津市今沢206	055-966-1755	外科・内科	9:00~12:00 14:30~17:30	木・日・祝日	4
41	佐藤医院	沼津市大岡日吉 1699-6	055-962-5479	内科・心療内科	9:00~12:00 14:00~17:00	木・日・祝日 (土は午後休診)	6
42	さとやま整形外科内科	沼津市東原560-1	055-939-8031	内科 整形外科 リハビリテーション科	午前:9:00~13:00 午後:14:00~17:30	土(第4を除く)・ 日・祝日	3
43	さわだの森 耳鼻咽喉科クリニック	沼津市西沢田340-1	055-929-8787	耳鼻咽喉科・アレルギー科	月・火・水・金 9:00~11:30 15:00~18:00 土は9:00~13:00	木・日・祝日	5
44	さわだ・メディカル ・クリニック	沼津市西沢田325-1	055-921-1711	循環器内科・内科 リハビリ科	8:30~12:00 15:00~18:00	日・祝日 (水・土は午後休診)	5
45	志村内科胃腸科医院	沼津市下香貫 島郷2627-1	055-932-2691	内科	9:00~12:00	木・日・祝日	11
46	白石医院	沼津市市道町12-25	055-951-4593	外科・内科	8:30~11:30 14:30~17:30	日・祝日・第4木曜日 (木・土は午後休診)	9
47	心療内科ゆうゆう	沼津市添地町85 大久保第2ビル2階	055-951-6788	精神科・心療内科	9:00~12:00 15:00~18:00 土は17:00まで	月・日・祝日	9
48	杉谷小児科医院	沼津市筒井町8-16	055-923-6543	小児科	9:00~12:00 14:00~17:30	日・祝日 (木・土は午後休診)	5

	名 前	住 所	電話番号	科 目	診療日時	休診日	マップ ページ
49	杉山病院	沼津市錦町3-5	055-963-4114	内科・呼吸器内科・胃腸内科・ 循環器内科・外科・整形外科・ リハビリ科	8:30~11:30 13:30~17:00	日・祝日 (土は午後休診)	9
50	すぎやまメンタル クリニック	沼津市黒瀬町2番地1 F	055-960-7915	精神科・心療内科	10:00~13:00 14:30~17:30 土は9:30~13:00	水・日・祝日 第1・3・5金曜日、 土は午後休診 (一部金曜日が休診有)	10
51	勝呂医院	沼津市千本中町19	055-962-3083	消化器内科・内科・外科 整形外科	9:00~12:00 14:30~18:00 土は12:00まで (木曜午後は整形外科のみ)	日・祝日 (土は午後休診)	9
52	すすきファミリー クリニック	沼津市一本松476-1	055-960-0333	小児科	8:30~12:00 15:00~18:00	日・祝日 (水・土は午後休診)	2
53	医療法人社団勝優会 するがホーム Eクリニック	沼津市新宿町12-5 ミルカ2号館	055-957-1300 (代表番号) 055-929-2055 (在宅医療部)	消化器科・肝臓内科 循環器内科	9:00~12:00 15:00~18:00	土・日・祝日	8
54	駿東整形外科医院	沼津市高沢町6-1	055-922-8855	整形外科・リウマチ科 リハビリ科	8:30~12:30 14:00~18:00	日・祝日 (木・土は午後休診)	8
55	聖隷沼津第一 クリニック	沼津市本字下 一丁田895-1	055-962-9882	健康診断センター	9:00~11:00 13:30~14:30	日・祝日 (土は午後休診)	9
56	聖隷沼津病院	沼津市本字松下 七反田902-6	055-952-1000	総合病院	9:00~12:30 14:30~17:30 ※診療科によっては 受付時間・曜日に限 られる事があります のでお問い合わせせ ください。	日・祝日 (土は午後休診)	9
57	瀬尾眼科医院	沼津市市場町21-10	055-933-9900	眼科	9:00~11:30 14:30~17:45	日・祝日 (火・木・土は午後休診)	10
58	瀬尾記念慶友病院	沼津市下香貫 島郷2773-1	055-935-1511	整形外科・リハビリ科 循環器内科・内科	9:00~12:30 14:30~17:30 第2・4土曜日のみ 9:00~12:00	日・祝日 (土は午後休診)	11
59	関外科胃腸科医院	沼津市花園町9-3	055-921-2185	外科・胃腸外科・整形外科	9:00~12:00 15:00~18:00	水・日・祝日 (土は午後休診)	7
60	関谷レディース クリニック	沼津市西椎路149-1	055-968-6611	産婦人科	9:00~12:00 14:00~17:00	日・祝日 (火・木・土は午後休診)	3
61	高田胃腸科・内科 クリニック	沼津市仲町7	055-962-1410	内科・胃腸内科	8:30~12:00 15:00~18:00 木・土は12:00まで	日・祝日 (木・土は午後休診)	9
62	高遠内科クリニック	沼津市東椎路922-1	055-926-8739	内科・糖尿病代謝内科	8:00~12:30 14:00~18:00 木・土は13:00まで	日・祝日 (木・土は午後休診)	3
63	田沢医院	沼津市大手町3-7-1	055-962-1205	内科・外科・漢方内科 肛門外科・整形外科 呼吸器内科・循環器内科 消化器外科	9:00~13:00 16:00~18:00	日・祝日 (水・土は午後休診)	9
64	田中医院	沼津市高島町23-15	055-921-2053	小児科・リウマチ科・内科	8:00~11:00 15:00~17:30	日・祝日 (火・木・土は午後休診)	8
65	つりた耳鼻咽喉科 クリニック	沼津市宮前町13-4	055-927-3387	耳鼻咽喉科	9:00~12:00 15:00~18:00	水・日・祝日 (土は午後休診)	7
66	手塚クリニック	沼津市西浦木負 767-14	055-942-3200	外科・循環器内科 消化器内科	9:00~12:30 土は13:00まで 16:00~19:30	日・祝日 (土は午後休診)	13
67	てらだ医院	沼津市原1702-12	055-967-1286	精神科・心療内科	9:00~12:00 14:00~17:30	木・日・祝日 (土は午後休診)	2
68	寺田医院	沼津市上香貫 三貫地1173-5	055-931-3181	内科	9:00~12:00 金は11:00まで 14:00~17:30 金は14:30~	日・祝日 (火・木・土は午後休診)	10
69	東海検診センター 診療所	沼津市新沢田町8-7	055-922-1157	健康診断(内科)	8:00~12:00 13:00~17:00	土・日・祝日	5
70	内藤泌尿器科医院	沼津市大岡字中石田 2442-4	055-925-7110	泌尿器科	8:30~12:00 14:00~17:30	土・日・祝日	6

	名 前	住 所	電話番号	科 目	診療日時	休診日	マップ ページ
71	なおきクリニック	沼津市東椎路708-1	055-929-8555	内科	9:00~12:00 14:00~18:00	日・祝日 (木・土は午後休診)	3
72	永野医院	沼津市大岡1401-1	055-962-4450	内科・小児科・整形外科	9:00~12:00 15:00~19:00	日・祝日 (木・土は午後休診)	6
73	中ノ森眼科	沼津市緑ヶ丘2-3	055-921-3217	眼科	9:00~12:00 14:30~18:00	日・祝日 (木・土は午後休診)	7
74	中山医院	沼津市神田町3番 3号	055-929-7007	外科	12:15~14:45	水、土、日、祝日	5
75	中山皮膚科・形成外科	沼津市筒井町8-6	055-923-1020	皮膚科・形成外科	9:00~12:00 15:00~18:00	日・祝日 (土は午後休診)	5
76	なつ ニューロクリニック	沼津市下香貫 石原1282-2	055-933-5585	脳神経外科	8:30~13:00 15:00~18:00	水・日・祝日 (土曜日は午後休診)	11
77	新妻ひふ科	沼津市大手町2-7-17 大手町ハイツ1F	055-962-0311	皮膚科	9:00~12:30 15:00~18:00	木・日・祝日 (土は午後休診)	9
78	西方外科医院	沼津市共栄町20-5	055-921-1333	外科・胃腸外科・肛門外科	9:00~12:00 土は13:00まで 14:00~18:00	日・祝日 (水・土は午後休診)	5
79	西島病院	沼津市大岡2835-7	055-922-8235	脳神経外科・神経内科 整形外科・循環器内科	9:00~12:00 土は15:00まで 14:00~18:00	日・祝日	7
80	沼津大山クリニック	沼津市大手町1-1-6 イーラde2階	055-954-2274	脳神経外科・神経内科・外科	9:00~13:00 15:00~19:00	木・日・祝日	9
81	沼津岡宮第一 クリニック	沼津市岡宮字洞畑 991-1	055-926-2260	内科・腎臓内科	8:30~17:30	日曜日	7
82	沼津勝和クリニック	沼津市米山町2-62	055-924-2311	泌尿器科・外科	9:00~12:00 14:00~17:00 【透析】月・水・金 9:00~15:00 16:00~22:00 火・木・土9:00~15:00	日・祝日 (土は午後休診)	8
83	沼津市立病院	沼津市東椎路 字春ノ木550	055-924-5100	総合病院全23科	受付時間 7:45~12:00 麻酔科は11:00まで 診療時間 8:30~17:15	土・日・祝日	3
84	沼津整形外科医院	沼津市共栄町11-3	055-921-3791	整形外科・リハビリ科 心療内科	9:00~12:30 15:00~18:00 (精神科は水曜のみ・予約制)	日・祝日 (木・土は午後休診)	5
85	沼津中央病院	沼津市中瀬町24-1	055-931-4100	精神科・心療内科	月・木 8:30~12:00 火・水・金・土 (第1・2・3・4) 8:30~17:00	日・祝日 (月・木は午後休診) 第5土曜日	10
86	沼津西病院	沼津市原250-8	055-966-1181	内科・外科	9:00~11:30 14:00~16:00	日・祝日 (土は午後休診)	2
87	沼津夜間救急 医療センター	沼津市日の出町1-15	055-926-8699	小児科・内科・外科	平日20:30~翌7:00 土・日・祝祭日・年末年始 18:00~翌7:00		8
88	沼津リハビリ テーション病院	沼津市上香貫 蔓陀ヶ原2510-22	055-931-1911	神経内科・内科・リハビリ科	9:00~11:30 13:30~15:30	水・日・祝日 (土は午後休診)	11
89	萩野クリニック	沼津市根古屋307-1	055-966-7111	外科・消化器内科・小児外科 リハビリテーション科	9:00~12:30 15:30~18:30	日・祝日 (水・土は午後休診)	2
90	羽切医院	沼津市西椎路138-1	055-968-3111	内科・消化器内科	9:00~12:30 土は13:00まで 14:00~18:00	木・日・祝日 (土は午後休診)	3
91	白十字小児科医院	沼津市下香貫馬場 488-1	055-933-5111	小児科	8:30~12:00 14:30~17:30	日・祝日 (水・土は午後休診)	11
92	林医院	沼津市住吉町7-15	055-931-1120	内科	8:30~12:30 土は12:00まで 15:30~18:00	水・日・祝日 (土は午後休診)	10
93	はら仙石医院	沼津市原町中2-12-1	055-967-2012	耳鼻咽喉科	9:00~12:00 14:00~17:30	日・祝日・第1・3月曜日 (土は午後休診)	2

	名 前	住 所	電話番号	科 目	診療日時	休診日	マップ ページ
94	春の木第一クリニック	沼津市東椎路 字春ノ木520-2	055-929-8650	泌尿器科（人工透析）	8：00～17：00	日	3
95	一杉麻酔科クリニック	沼津市大塚56-1	055-966-0236	麻酔科・整形外科	9：00～12：00 15：00～18：00	日・祝日 （火・水・木・土は午後休診）	3
96	ひろメンタル クリニック	沼津市大手町5-11-3 ラピュタービル2階	055-954-5155	精神科・心療内科	9：00～12：00 月・火は9：00～12：30 土は9：00～13：30 15：00～18：00 月・火は14：30～18：00	木・日・祝日 （金は午前休診、 木・土は午後休診）	9
97	富士内科クリニック	沼津市下香貫 藤井原1619-8	055-932-3553	呼吸器内科・循環器内科 アレルギー科	8：30～12：30 14：00～18：00 土は13：00まで	木・土（午後）・日・祝日	11
98	ふじわらクリニック	沼津市寿町18-8	055-924-8777	脳神経外科・神経内科・外科	9：00～12：00 15：00～18：00	日・祝日 （木・土は午後休診）	5
99	古屋小児科医院 （予約診療のみ）	沼津市西条町134	055-963-0407	小児科・アレルギー科	9：00～12：00	月・木・日・祝日	9
100	医療法人社団静岡康心会 ふれあい沼津 クリニック	沼津市本字下 一丁田878-2	055-964-5070	精神科・心療内科	午前9：00～11：30 （予約制） 午後13：30～16：00 （予約制）	木・日・祝日	9
101	ふれあい沼津 ホスピタル	沼津市市道町8-6	055-962-3530	精神科・心療内科・内科	9：00～12：00 —	木・日・祝日	9
102	戸田診療所	沼津市戸田916-3	0558-94-3720	内科・外科・小児科 整形外科	9：00～12：00 14：00～17：00	日・祝日 （木・土は午後休診）	14
103	ベック・メディカル・ クリニック	沼津市西沢田338-1	055-921-1300	消化器内科・呼吸器内科 脳神経内科・内科	8：30～13：00 15：00～18：00	日・祝日 （木・土は午後休診）	5
104	望星第一クリニック	沼津市柳町3-18	055-922-0222	内科・透析	内科外来（火・水・土） 9：00～11：00 人工透析8：30～23：00 （受付17：30まで）	日	5
105	本多眼科医院	沼津市御幸町6-14	055-931-1519	眼科	8：30～11：45 14：00～17：30	日・祝日 （月・土は午後休診）	10
106	本田さくら眼科医院 （予約診療のみ）	沼津市大手町3-2-15 YKビル1階	055-951-1365	眼科	9：00～12：00 水は11：00まで 15：00～18：00	日 （水・土・祝日は午後 休診）	9
107	増田医院	沼津市原1077	055-966-3131	外科・消化器内科	9：00～12：00 15：00～17：30	日・祝日 （木・土は午後休診）	2
108	松原医院	沼津市白銀町4-3	055-962-1496	泌尿器科・外科・内科	9：00～12：00 木・土は 9：00～12：30まで 13：30～18：00	日・祝日 （木・土は午後休診）	9
109	みさき皮フ科 クリニック	沼津市西椎路88-1	055-967-3636	皮膚科	9：00～12：00 土は12：30まで 14：30～18：00	水・日・祝日 （土は午後休診）	3
110	三島耳鼻咽喉科 クリニック	沼津市下香貫 樋ノ口1706-1	055-935-6681	耳鼻咽喉科 気管食道耳鼻咽喉科 アレルギー科	9：00～12：00 15：00～18：30	日・祝日 （土は午後休診）	11
111	武藤医院	沼津市三園町12-5	055-931-0088	内科・消化器内科	8：45～12：00 14：30～18：00	日・祝日 （水・土は午後休診）	10
112	村岡内科クリニック	沼津市大岡1066-3 フォレスト南大岡 1階	055-954-2000	消化器内科・循環器内科	9：00～12：00 15：00～18：00	日・祝日 （木・土は午後休診）	6



	名 前	住 所	電話番号	科 目	診療日時	休診日	マップ ページ
113	メディトピア沼津内科 クリニック	沼津市岡一色575-1	055-923-6600	内科・消化器内科 循環器内科・呼吸器内科	7:00~11:30 14:30~17:00	日・祝日 (木・土は午後休診)	7
114	望月内科医院	沼津市下香貫 宮脇337-29	055-931-5362	内科	9:00~12:00 14:00~17:30	木・日・祝日 (土は午後休診)	11
115	本村クリニック	沼津市大塚870	055-969-0001	泌尿器科・内科	8:30~12:00 15:30~19:00	日・祝日 (土は午後休診)	2
116	森医院	沼津市石川161	055-966-2017	内科・循環器内科・小児科	8:30~12:30 16:00~18:00	日・祝日 (木・土は午後休診)	2
117	森岡医院	沼津市大岡353	055-962-1084	内科・呼吸器内科	8:30~12:00 15:00~17:30	土・日・祝日	6
118	守重医院	沼津市我入道江川1	055-931-2511	整形外科	9:00~12:00 14:00~18:00	日・祝日 (木・土は午後休診)	10
119	矢田眼科クリニック	沼津市三枚橋町5-20	055-962-2006	眼科	9:00~12:00 14:00~18:00 (但し火・木午後は手術日)	第2・4土曜日・ 日・祝日 (第1・3・5土曜日は 午後休診)	8
120	山秋眼科医院	沼津市筒井町1-5	055-924-4680	眼科	【午前】 月・金・土 9:00~12:00 火・木 9:00~11:45 【午後】 月・金14:00~17:30 火15:00~17:30 木15:00~17:30	水・日・祝日 (土は午後休診)	5
121	山谷内科医院	沼津市青野54-4	055-966-5333	内科	8:30~12:00 14:00~17:00	日・祝日 (火・木・土は午後休診)	2
122	ゆうあいクリニック	沼津市西椎路164-1	055-969-2777	外科・消化器外科・ 肛門外科	8:30~12:00 土は13:00まで 15:00~18:00	日・祝日 (水・土は午後休診)	3
123	よざ小児科医院	沼津市原1788-5	055-967-5722	小児科	8:30~12:00 土は13:00まで 14:00~17:30	日・祝日 (第2水曜日・ 土は午後休診)	2



医療機関 (他掲載許可医療機関)

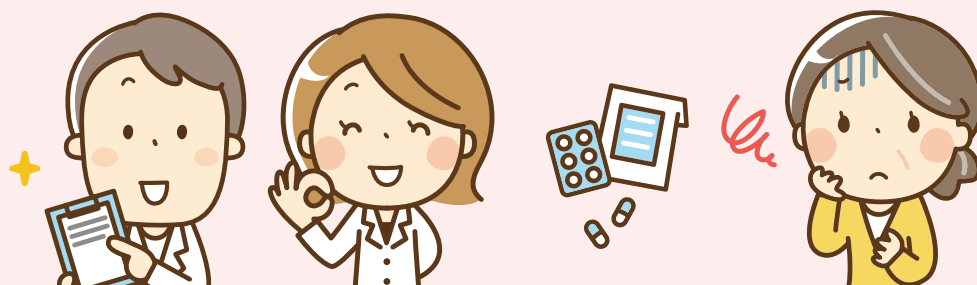
	名 称	所在地	電話番号	科 目	診療日時	休診日	マップ ページ
124	古谷麻酔科クリニック	沼津市青野269-6	055-950-8924	麻酔科	火・水・木・金 8:00~10:00	月・土・日・祝日	2
125	医療法人社団 静岡健生会米山町 クリニック	沼津市米山町12-30	055-943-6600	内科・在宅医療	月・火・水・金・土 8:45~12:00 木16:00~18:30	日・祝日	8
126	はだクリニック	沼津市大岡1728-2	055-952-5779	内科・整形外科・麻酔科	月・火・土 9:00~11:30 月・火・水・金 14:00~17:30 土14:00~17:00	木・日・祝 (水・金は午前休診)	6
127	芹澤クリニック	沼津市大岡1745-1	055-963-3377	整形外科・眼科・美顔 脱毛	月・火・水・金 9:00~12:00 15:00~18:00 木・土 9:00~12:00	日・祝日 (木・土は午後休診)	6
128	大岡マサキクリニック	沼津市大岡863-6 ツインヒルズ1階	055-943-9696	内科・精神科	月~金 9:30~12:00 14:00~17:00 (予約制)	土・日・祝日	6



薬局・薬店 (沼津薬剤師会登録)

	薬局名	住所	電話番号	夜間連絡先	営業時間	休業日	マップページ
①	さくら薬局沼津大手町店	沼津市大手町2-7-1	055-952-5052	055-952-5052	9:00~18:30 ±9:00~13:00	木・日・祝日	9
②	アリス薬局大手町店	沼津市大手町1-1-6	055-962-2222		9:00~18:30 ±9:00~17:00	木・日・祝	9
③	薬局桂林 (非保険)	沼津市三枚橋町17-3	055-951-2162	055-949-0701	9:30~18:30	水・日・祝	9
④	ヨシムラ薬局	沼津市大手町4-5-19	055-963-1487	055-963-1487	9:00~19:00 祝10:00~17:00	日	9
⑤	ながつき薬局沼津店	沼津市大手町3-1-2 エイブルコア5F	055-952-6811		9:00~18:00	土・日・祝	9
⑥	ニツ谷薬局	沼津市三枚橋町4-15	055-962-2039	055-962-2039	9:00~17:00 ±9:00~12:00	日・祝	8
⑦	さぼてん薬局	沼津市三枚橋町6-3	055-964-2260	055-964-2260	9:00~18:00 火・木9:00~17:00 ±9:00~13:00	日・祝	8
⑧	メディオ薬局八幡町店	沼津市八幡町27-3	055-964-3808	055-964-3808	月・火・木・金 9:00~17:30 第2・4水曜日 9:00~12:30 ±9:00~12:30	第1・3・5 水曜日・日・祝日	9
⑨	ゆめ薬局	沼津市常盤町3-20	055-952-2979	055-952-2979	9:00~18:15 ±9:00~12:15	日・祝	9
⑩	トマト薬局	沼津市市道町12-31 パークウエスト吉田1F	055-954-3000	090-1622-3898	8:30~13:00、14:30~18:00 木・土 8:30~13:00	日・祝・ 第4水曜日	9
⑪	ワタナベ薬局錦町店	沼津市本錦町654-1	055-962-3779	055-962-3779	8:00~19:00 ±8:00~17:00	日・祝	9
⑫	メディオ薬局添地町店	沼津市添地町206	055-951-6332	055-951-6332	9:00~18:00 ±9:00~12:00	木・日・祝	9
⑬	メイプル薬局添地店	沼津市添地町85	055-964-1888		火~金 9:00~18:30 ±9:00~17:30	月・日・祝	9
⑭	ミス薬局	沼津市白銀町6-7	055-962-8618	055-962-8618	9:00~18:00 木9:00~17:00 ±9:00~13:00	日・祝	9
⑮	堀内薬局	沼津市西条町100	055-962-2693	055-962-2693	9:00~18:00 ±9:00~17:00	日・祝	9
⑯	エンゼル薬局沼津店	沼津市錦町3-9	055-954-2366		8:30~17:30 ±8:30~12:30	日・祝	9
⑰	ひかり薬局沼津北口店	沼津市高島町12-12	055-924-3355		7:45~18:30 水8:30~18:30 ±7:45~17:00	日・祝	8
⑱	アリス薬局沼津駅北口店	沼津市米山町1-10	055-926-6767		9:00~18:30 水9:00~13:00 第1・3・5土曜日13:00まで	日・祝 第2・4土曜日	8
⑲	いちご薬局	沼津市庄栄町10-33	055-946-6430		月・木 8:30~19:00 火・水・金 8:30~16:45 ±8:30~12:45	日・祝	8
⑳	黎明薬局	沼津市新宿町4-11	055-926-6880	055-921-4935	8:45~18:00 ±8:45~13:00	木・日・祝	8
㉑	メディオ薬局米山町店	沼津市米山町10-31	055-920-3131	055-920-3131	8:30~17:00 水・土 8:30~12:00	日・祝	8
㉒	メディオ薬局高沢町店	沼津市高沢町6-21	055-926-7272	055-926-7272	8:45~18:00 木8:45~17:30 ±8:45~12:45	日・祝	8
㉓	すずらん薬局高島町店	沼津市高島町24-7	055-922-2929	055-922-5131	8:30~12:00、14:30~18:00 火・木・土 8:30~12:00	日・祝	8
㉔	鈴木薬局	沼津市米山町12-48	055-921-4112	055-921-4112	9:00~19:00 ±9:00~15:00	日・祝	8

	薬局名	住所	電話番号	夜間連絡先	営業時間	休業日	マップページ
25	メディオ薬局大岡高田店	沼津市大岡1998	055-941-8500	055-941-8500	月・火・木・金 9:00~18:00 土 9:00~12:00	水・日・祝	6
26	メディオ薬局大岡日吉店	沼津市大岡1743-1	055-964-2255		月~水・金 9:00~18:00 木・土 9:00~12:00	日・祝日	6
27	花さき薬局	沼津市大岡352	055-955-9970		8:00~18:00	土・日・祝	6
28	とやま薬局大岡店	沼津市大岡2445-12	055-921-9923	055-921-9923	8:30~18:00 土 8:30~12:30	日・祝	6
29	下石田かもめ薬局	沼津市大岡836-20	055-929-7763	055-929-7763	8:30~18:00 土 8:30~13:00	日・祝	6
30	カツマタ薬局	沼津市大岡1975-33	055-921-7877	055-921-7877	8:30~17:30 土 9:00~13:00	日・祝	6
31	うさぎ薬局大岡店	沼津市大岡2698-1	055-925-8888		9:00~18:00 土 9:00~13:00	日・祝	6
32	メディオ薬局大岡下石田店	沼津市大岡1158	055-954-1111	055-954-1111	9:00~18:00 土 9:00~13:00	日・祝	6
33	メイプル薬局大岡店	沼津市大岡1066-3	055-954-2033		9:00~18:30 土 9:00~12:30	日・祝	6
34	トーゴー薬局大岡店	沼津市大岡1696-5	055-952-5681		9:00~12:00・14:00~18:00 木・土 9:00~12:00	日・祝	6
35	さんさん薬局	沼津市大岡1399-1	055-954-3300	055-954-3300	9:00~19:00 木 9:00~17:00 土 9:00~13:00	日・祝	6
36	メディオ薬局若葉町店	沼津市若葉町4-10	055-929-1111		月~金 9:00~18:30 土 9:00~12:30	日・祝日	5
37	メディオ薬局宮前町店	沼津市宮前町13-4	055-941-8826		月・火・木・金 9:00~18:00 土 9:00~12:00	水・日・祝日	7
38	小島薬局岡宮在宅店	沼津市岡宮1285-1	055-929-2288		月~金 9:00~18:00 土 9:00~14:00	日・祝	7
39	つばさ薬局寿町店	沼津市寿町18-11	055-926-2211		9:00~18:00 木・土 9:00~13:00	日・祝	5
40	うさぎ薬局岡宮店	沼津市岡宮1157-5	055-927-2222	070-1600-0517	9:00~18:00 水 9:00~17:00 土 9:00~12:30	日・祝	7
41	緑ヶ丘薬局	沼津市緑ヶ丘1-2	055-927-2311	055-921-7877	9:00~18:00 土 9:00~13:00	日・祝	7
42	花園薬局	沼津市花園町2-1	055-927-3139	055-927-3139	9:00~18:00 水・土 9:00~13:00	日・祝	7
43	トーゴー薬局	沼津市岡一色574-5	055-920-9860	090-5034-0723	8:00~18:00 木 8:00~16:30 土 8:00~13:00	日・祝	7
44	筒井町薬局	沼津市筒井町1-12	055-924-4660	055-924-4660	9:00~17:30 土 9:00~12:00	水・日・祝	5
45	小島薬局筒井町店	沼津市筒井町11-2	055-941-6820		8:30~18:00 土 8:30~13:00	日・祝	5
46	一隆堂薬局共栄町店	沼津市共栄町10-2	055-923-7875	055-962-8466	9:00~18:00 木・土 9:00~12:30	日・祝	5
47	二葉薬局沼津東原店	沼津市東原556-4	055-928-5320		9:00~18:00 第2土曜日 9:00~18:00	日・祝 第1・3・4・5 土曜日	3
48	共創未来 春の木薬局	沼津市東椎路 字春ノ木531-5	055-927-2235		9:00~18:00	土・日・祝	3



	薬局名	住 所	電話番号	夜間連絡先	営業時間	休業日	マップ ページ
49	小島薬局東椎路店	沼津市東椎路922-5	055-941-7864		8:00~18:00 木8:00~16:00 土8:00~13:00	日・祝	3
50	ウエルシア薬局 沼津西沢田店	沼津市西沢田 字前田458-1	055-925-0196		9:00~19:00	日・祝	5
51	たんぼぼ薬局	沼津市東椎路708-7	055-928-5914		8:00~18:00 木8:00~16:00 土8:00~13:00	日・祝	3
52	つばさ薬局あしたか店	沼津市西椎路88-1	055-968-1010	055-968-1010	9:00~18:00 水9:00~17:00 土9:00~13:00	日・祝	3
53	沼津薬剤師会 支援センター薬局	沼津市東椎路 春ノ木549-1	055-927-2076	055-927-2076	8:30~18:00 土8:30~12:30	日・祝	3
54	小島薬局本店	沼津市西沢田335-1	055-922-0582	080-6903-8727	8:30~19:00 土8:30~18:30	日・祝	5
55	大嶋薬局	沼津市西椎路93-10	055-968-1600	055-969-2828	8:45~18:00 土8:45~13:00	日・祝	3
56	アリス薬局松長店	沼津市松長769-2	055-924-6000		月・火・水・金 9:00~18:00 木・土 9:00~13:00	日・祝	4
57	アリス薬局今沢店	沼津市今沢687-27	055-968-6886		8:30~18:00 木8:30~17:00 土8:30~13:00	日・祝	4
58	アリス薬局一本松店	沼津市一本松476-4	055-968-8686		8:30~18:00 水8:30~16:30 土8:30~13:00	日・祝	2
59	ワタナベ薬局	沼津市原町中2-14-34	055-966-8856	055-962-3779	9:00~18:00 土9:00~12:30	日・祝・ 第1・3・5 月曜日	2
60	メディオ薬局原店	沼津市原1721-18	055-968-0222	055-968-0222	9:00~18:00 木9:00~17:00 土9:00~12:00	日・祝	2
61	みどり愛生薬局	沼津市原284-4	055-969-3021	055-967-0993	9:00~18:00 土9:00~12:30	日・祝	2
62	東京堂みどり薬局(非保険)	沼津市原346	055-966-0163	055-967-0993	9:00~19:00	日	2
63	アイセイ薬局原店	沼津市原東中1418-34	055-969-2511		8:30~18:00 木8:30~16:30 土8:30~12:30	日・祝	2
64	メディオ薬局根古屋店	沼津市根古屋308-1	055-967-9779	055-967-9779	9:00~18:30 水9:00~17:00 土9:00~13:00	日・祝	3
65	みつばち薬局	沼津市本郷町27-23-2	055-934-8332		8:45~18:00 水8:45~13:00 土8:45~13:00	日・祝	10
66	小島薬局中瀬店	沼津市中瀬町18-14	055-955-9550	090-3830-5310	8:30~17:30 土8:30~12:30	日・祝	10
67	ももの木薬局三園店	沼津市三園町11-1	055-934-1818		8:45~18:00 水・土8:45~13:00	日・祝	10
68	メディオ薬局 上香貫横島町店	沼津市上香貫 横島町1270-1	055-935-1818		9:00~18:45 土9:00~12:45	日・祝	10
69	本郷薬局	沼津市本郷町5-9	055-933-1193	090-3483-2589	9:00~19:00 土9:00~14:00	日・祝	10
70	弁天堂薬局	沼津市市場町11-23	055-931-3888	055-931-3888	8:30~19:00 土8:30~18:00	日・祝	10
71	ひとみ薬局	沼津市吉田町25-18 川口屋ビル1-D	055-935-1451	055-935-1451	8:45~18:00 土8:45~12:00	日・祝	10
72	香貫薬局	沼津市御幸町5-25	055-931-6355	055-931-6355	8:30~18:00 土8:30~12:30	日・祝	10

	薬局名	住所	電話番号	夜間連絡先	営業時間	休業日	マップページ
73	アリス薬局吉田町店	沼津市吉田町17-29	055-933-0086		月・火・水・金 8:30~18:00 第1・3・5水曜日 8:30~13:00 土 8:30~13:00	第2・4水曜日・日・祝	10
74	アリス薬局香陵の径店	沼津市市場町11-3	055-933-2700		月・火・水・金 9:00~18:00 土 9:00~16:00	木・日・祝	10
75	くすみ薬局藤井原店	沼津市下香貴 藤井原1619-11	055-919-4138		8:30~18:00 土 8:30~13:00	木・日・祝	11
76	ももの木薬局	沼津市下香貴 島郷2967-3	055-934-6868		9:00~18:00 土 9:00~13:00	日・祝	11
77	ゆめ薬局下香貴店	沼津市下香貴 宮脇337-37	055-933-2636		9:00~17:45 木 9:00~17:00 土 9:00~12:15	日・祝	11
78	メディオ薬局 下香貴馬場店	沼津市下香貴馬場488-2	055-935-1700		8:30~17:45 水・土 8:30~12:15	日・祝	11
79	メディオ薬局 下香貴樋ノ口店	沼津市下香貴 樋ノ口1706-1	055-935-5777		9:00~18:15 土 9:00~12:15	日・祝	11
80	メイプル薬局志下店	沼津市志下62-6	055-935-5577	055-935-5577	9:00~18:30 土 9:00~17:00	水・日・祝	13
81	むつごろう薬局江川町店	沼津市我入道江川122-14	055-934-3093		月・水・金 9:00~18:00 火・木・土 9:00~12:30	日・祝	10
82	ポプラ薬局香貴店	沼津市下香貴 字石原1185-9	055-933-5655	055-933-5655	8:30~18:30 土 8:30~13:00	水・日・祝	11
83	アリス薬局牛臥店	沼津市下香貴3078-4	055-934-6767		9:00~17:30 土 9:00~15:30	日・祝	11



薬局・薬店 (他掲載許可薬局・薬店)

	薬局名	住所	電話番号	夜間連絡先	営業時間	休業日	マップページ
84	ココファインヘルスケア セイジョー沼津駅前店	沼津市大手町3-1-3	055-964-0288		9:30~21:30	無休	9
85	丸-cafe・薬店	沼津市本町14	055-963-0542		火~土 10:00~17:00		9
86	はるな薬局 大手町店	沼津市大手町5-11-3	055-951-8100		月~水・金・土 9:00~18:00		9
87	陽だまり薬局	沼津市本下一丁田878-2	055-964-6855		月~水・金・土 8:30~17:30		9
88	ファーマライズ薬局 沼津店	沼津市大手町3-5-15	055-963-5787		月・火・木・金 9:00~18:00 水・土 9:00~13:00		9
89	むすび薬局	沼津市小諏訪436-2-103	055-955-8381		月~土 8:00~19:00 (土のみ 18:00)		4
90	ウエルシア 沼津静浦店	沼津市馬込1-1	055-934-8080		月~日 9:00~24:00		13
91	デイリーケア セイジョー戸田	沼津市戸田910-1	0558-97-5100		月~日 10:00~20:00		14
92	わいわい薬局	沼津市戸田907-8	0558-94-5190		月~金 8:30~17:30 土 8:30~12:30		14
93	ウエルシア 沼津南店	沼津市西島町10-1	055-934-8989		9:00~24:00	無休	10

	薬局名	住所	電話番号	夜間連絡先	営業時間	休業日	マップページ
94	ウエルシア 沼津吉田店	沼津市吉田町16-33	055-934-7801		店舗：9：00～24：00 調剤：月～金（祝日定休） 10：00～14：00、15：00～19：00	無休	10
95	岩下調剤薬局 （有）住吉店	沼津市住吉町8-1	055-934-1513		月・火・木・金 8：30～13：00、15：30～18：30 土8：30～12：30		10
96	クローバー薬局	沼津市御幸町13-5	055-932-7676		月～金9：00～18：30 土9：00～12：30	日・祝 年末年始	10
97	ウエルシア 沼津下香貫店	沼津市下香貫 藤井原1679-2	055-935-5463		店舗：9：00～24：00 調剤：月～金（祝日定休） 10：00～13：00、14：00～19：00	無休	11
98	ウエルシア 沼津鳥谷店	沼津市鳥谷65-2	055-969-2811		9：00～24：00		3
99	ウエルシア ららぽーと沼津店	沼津市東椎路 東荒301-3 1階	055-929-7531		10：00～20：00		3
100	ウエルシア 沼津大塚店	沼津市大塚200-5	055-969-2115		9：00～24：00		2
101	あい薬局原店	沼津市原1789-2	055-966-4181		月～金8：30～18：00 土8：30～13：00		2
102	ウエルシア 原東店	沼津市原1525-1	055-969-0089		9：00～24：00		2
103	ひらまつ薬局	沼津市石川160-2	055-960-0300		月・火・水・金8：30～18：30 土8：30～13：00		2
104	ウエルシア 沼津新沢田店	沼津市新沢田5-43	055-929-0889		月～日9：00～24：00		5
105	ウエルシア神田店	沼津市神田3-21	055-929-1189		24時間営業		5
106	ファーマライズ薬局 柳町店	沼津市柳3-19	055-927-2626		月～土・祝9：00～18：00		5
107	ウエルシア 北高島町店	沼津市北高島8-6	055-920-8889		月～日10：00～20：00		8
108	ウエルシア 沼津五月町店	沼津市五月町5-5	055-929-8866		月～日9：00～24：00		8
109	ヤマダ薬局 沼津支店	沼津市米山町2-19	055-922-0003		月～金9：00～18：00 土9：00～13：00		8
110	サンライズ薬局 大岡店	沼津市大岡2852-2	055-927-2755		月～金8：30～19：00 土8：30～17：30	日・祝 年末年始	7
111	スギ薬局 沼津大岡店	沼津市大岡2446-1	055-955-9738		月～金9：00～18：00		6
112	ウエルシア 沼津カタクラパーク店	沼津市大岡1020-1	055-964-3389		9：00～22：00		6
113	スギ薬局 沼津インター店	沼津市岡宮1199-1	055-955-5002		月～金10：00～19：00		7





歯科医院 (沼津市歯科医師会登録)

	名称	所在地	電話番号	診療日時	休診日	マップページ
①	i DENTAL CLINIC アイ デンタルクリニック	沼津市大手町 3 丁目4-12 杉山ビル 2 階	055-951-7088	月・火・水・金 9 : 00~13 : 00、14 : 00~18 : 00 土 9 : 00~13 : 00、13 : 00~17 : 00	木・日・祝	9
②	浅井歯科医院	沼津市浅間町251	055-962-2157	9 : 00~12 : 00、13 : 30~18 : 00	木・日・祝	9
③	旭歯科医院	沼津市末広町67	055-962-2521	月・火・水・金 9 : 00~12 : 30、14 : 00~18 : 30 木・土 9 : 00~12 : 30	日・祝	9
④	あさい歯科クリニック	沼津市錦町648-18	055-963-5226	月・火・木・金 10 : 00~13 : 30、15 : 00~19 : 00 水・土 9 : 00~12 : 30、14 : 00~17 : 00	日・祝	9
⑤	あさひデンタルクリニック	沼津市沼北町2-11-18	055-941-8148	月・火・水・金 9 : 00~13 : 00 14 : 30~19 : 30 土 9 : 00~13 : 00 14 : 30~17 : 30	木・日・祝	8
⑥	あしたか歯科医院	沼津市西椎路487-1	055-939-8070	月・火・金 9 : 00~12 : 00、14 : 00~19 : 00 水・土 9 : 00~12 : 00、14 : 00~17 : 00	木・日・祝	3
⑦	アップル歯科医院	沼津市新宿町8-3	055-923-8050	月・火・水・金 8 : 30~12 : 30、14 : 00~19 : 00 木・土 8 : 30~12 : 30	日・祝	8
⑧	あん歯科クリニック	沼津市下香貫 字樋ノ口1718番 8	055-957-7878	月・火・水・金 9 : 00~12 : 00、14 : 30~18 : 30 木 9 : 00~12 : 00 土 9 : 00~12 : 00、14 : 00~17 : 00	日・祝	11
⑨	飯島歯科医院	沼津市五月町5-11	055-921-8150	9 : 00~12 : 30、14 : 00~18 : 00	木・日・祝	8
⑩	いくご歯科医院	沼津市原655-15	055-968-4618	月・火・木・金 9 : 30~13 : 00、15 : 00~19 : 00 土 9 : 00~12 : 00、14 : 00~17 : 00	水・日・祝	2
⑪	池田歯科医院	沼津市北高島町13-30	055-929-2000	月・火・水・金 9 : 00~12 : 30、13 : 30~18 : 00 土 13 : 30~17 : 00	木・日・祝	8
⑫	石田歯科医院	沼津市岡一色128-21	055-922-3990	月・火・水・金 9 : 00~12 : 00、13 : 00~17 : 00 土 9 : 00~12 : 00	木・日・祝	7
⑬	石原矯正歯科	沼津市米山町 2 - 7 ISHIHARAビル 2 F	055-925-0045	10 : 00~13 : 00、15 : 00~19 : 00 (日は月 2 回の診療)	月・木	8
⑭	いしわた歯科医院	沼津市大手町4-3-40	055-962-2124	月・火・水・金 9 : 30~12 : 00、13 : 30~18 : 00 土 9 : 30~12 : 00、13 : 30~16 : 00	木・日・祝	9
⑮	石渡歯科クリニック	沼津市東椎路88-11	055-923-4858	9 : 00~12 : 30、14 : 00~18 : 00	木・日・祝	3
⑯	伊東歯科医院	沼津市大塚141-1	055-967-2525	月・火・水・金 8 : 30~12 : 00、14 : 30~18 : 00 木・土 8 : 30~12 : 00	日・祝	2

	名称	所在地	電話番号	診療日時	休診日	マップページ
17	稲玉歯科医院	沼津市大岡1881-3 ヘルメゾン93' 101	055-923-4735	月・火・水・金 9:30~12:30、14:30~18:30 木 9:30~12:30 土 9:30~12:30、14:00~17:00	日・祝	6
18	庵原歯科医院	沼津市添地町 149	055-963-2468	月・火・木・金 8:30~11:30、13:00~17:30 水・土 8:30~11:30	日・祝	9
19	庵原町中歯科医院	沼津市原町中 1-3-10	055-969-1000	月・火・木・金 9:00~12:00、13:30~17:30 水・土 9:00~12:00	日・祝	2
20	ウエダ歯科	沼津市平町15-10 上田ビル2F	055-963-7070	10:00~13:00、14:30~19:00	木・日・祝	8
21	植松歯科医院	沼津市若葉町17-27	055-924-3535	9:00~13:00、15:00~19:00	木・日・祝	5
22	牛臥歯科診療所	沼津市下香貫塩場3079-11	055-932-0065	月・火・水・金 9:00~12:00、14:00~19:00 土 9:00~12:00、14:00~17:00	木・日・祝	11
23	梅田歯科医院	沼津市米山町 2-29	055-921-3338	9:00~13:00、14:00~19:00	水・日・祝	8
24	えがわ歯科矯正歯科	沼津市高島本町 11-15 えがわビル1F	055-923-6480	月・火・水・金 9:00~19:00 木 9:00~13:00 土 9:00~17:00	日・祝	8
25	大川矯正歯科クリニック	沼津市杉崎町 7-5	055-922-3338	9:30~18:00	木・日・祝	8
26	大島歯科医院	沼津市筒井町 2-6	055-925-0776	月・火・水・金 9:00~12:00、14:00~18:00 土 9:00~12:00、14:00~17:00	木・日・祝	5
27	岡山デンタルクリニック	沼津市西椎路 118-1	055-967-2322	月・水・木・金 9:30~12:30、14:00~19:00 火 9:30~12:30、14:00~18:30 土 9:30~12:30、14:00~17:00	木・日・祝	3
28	おざわ歯科医院	沼津市大岡1541-4	055-951-2534	月・火・水・金 9:30~13:00、14:30~19:00 土 9:30~13:00、14:30~17:30	木・日・祝	6
29	小野歯科医院	沼津市高島町8-1	055-921-9053	月・火・水・金 9:00~19:00 土 9:00~18:00	木・日・祝	8
30	鏡歯科医院	沼津市岡一色 770-1	055-921-1723	月・水・木・金 9:00~12:00、14:00~17:30 土 9:00~12:00	火・木・日・祝	7
31	片岡歯科口腔外科醫院	沼津市下香貫樋ノ口 1710 -2	055-931-2009	月・火・水・木・金 9:00~17:00 土 9:00~12:00	日・祝	11
32	片浜ベース歯科	沼津市松長921-6 ドリーミー片浜101	055-957-4649	月・火・木・金 9:00~13:00、14:00~18:00 水 9:00~13:00 土 8:00~12:00	日・祝	4
33	加藤歯科医院	沼津市北今沢16-1	055-966-4841	月・火・水・金 9:30~12:30、14:00~19:00 土 9:30~12:30、14:00~17:00	木・日・祝	4

	名称	所在地	電話番号	診療日時	休診日	マップページ
34	鎌田歯科医院	沼津市御幸町24-46	055-933-9700	9:00~13:00、15:00~19:00	日・祝	10
35	亀井歯科医院	沼津市大手町1-1-9	055-962-0995	月・火・水・金 9:00~12:00、13:30~18:00 木・土 9:00~12:00	日・祝	9
36	神田歯科医院	沼津市大手町5-6-2	055-951-6480	9:30~13:00、14:30~17:00	木・日・祝	9
37	城内歯科医院	沼津市三枚橋町13-9	055-962-2612	10:00~13:00、14:30~17:30	木・日・祝	8
38	きくた歯科医院	沼津市下河原73-2	055-951-4628	月・火・水・木・金 9:00~12:30、14:00~19:00 土 9:00~12:00、13:00~16:00	日・祝	9
39	きのした歯科クリニック	沼津市岡宮1124-2	055-925-3381	9:00~13:00、15:00~19:00	木・日・祝	7
40	栗田歯科医院	沼津市幸町4	055-962-2687	月・火・木・金 9:00~12:30、14:00~19:00 水・土 9:00~12:30	日・祝	9
41	黒木歯科診療所	沼津市本郷町22-18	055-931-3367	月・火・木・金 9:00~12:00、14:30~19:00 水・土 9:00~12:30	日・祝	10
42	くわはら矯正歯科医院	沼津市大手町5-5-3 森田ビル5階	055-962-0388	月・木・金 13:00~18:00 土・日 9:00~12:00、13:00~18:00	火・水・祝・日 (第2・第4)	9
43	敬愛歯科医院	沼津市下香貫下障子3151-5 東広ビル2F	055-931-0100	月・火・木・金 9:30~12:00、14:30~18:30 土 9:30~12:00、14:30~16:30	水・日・祝	11
44	けやきデンタルクリニック	沼津市寿町789-1	055-924-2550	9:00~19:00	木・日・祝	5
45	ごとう歯科医院	沼津市原1418-45	055-966-5511	9:00~12:00、14:00~16:00	木・日・祝	2
46	後藤歯科医院	沼津市東椎路831	055-925-3511	月・火・水・金 9:30~12:00、14:30~19:00 土 9:30~12:00、14:30~16:30	木・日・祝	3
47	酒井歯科医院	沼津市今沢340	055-968-1551	月・火・木・金 9:30~12:00、14:30~18:30 土 9:30~12:00	水・日・祝	4
48	桜井歯科医院	沼津市沼北町1-5-17	055-921-1008	月・火・水・金 9:00~12:00、13:30~19:00 土 9:00~12:00、13:30~17:00	木・日・祝	5
49	K・L・T・川口メモリアル 歯科	大手町3-2-20	055-963-5841	月・火・水・土 9:00~13:00、14:00~18:00 木・金 9:00~13:00、14:00~19:00	日・祝	9
50	笹本歯科	沼津市大手町5-6-7 ヌマツルガビル5F	055-951-2815	月・火・水・木・金 9:00~12:00、13:00~18:00 土 9:00~13:00	日・祝	9
51	サトウ歯科	沼津市石川163	055-966-2035	月・火・水・木・金 9:00~11:30、14:00~18:00 土 9:00~11:30	日・祝	2
52	さとう歯科医院	沼津市大岡810-26 つるかめマンション1F	055-920-3515	月・火・水・金 9:00~12:00、14:00~19:00 土 9:00~12:00、13:30~17:00	木・日・祝	6

	名称	所在地	電話番号	診療日時	休診日	マップページ
53	佐野歯科クリニック	沼津市大岡1420-3	055-951-0522	月・火・水・木・金 9:00~12:00、14:00~18:00 土 8:30~12:00、13:30~16:00	日・祝	6
54	庄司歯科医院	沼津市本町9	055-962-1122	月・火・木・金 9:00~12:00、13:30~18:00 土 9:00~12:00、13:30~17:00	水・日・祝	9
55	小児歯科よしいけ	沼津市市場町7-8	055-932-6106	月・火・水・金 10:00~13:00、14:30~18:00 土 10:00~13:00、14:30~17:00	木・日・祝	10
56	シラカベ歯科医院	沼津市本字下一丁田889-7	055-952-3333	月・火・水・木・金 9:00~12:00、14:00~18:30 土 9:00~14:00	日・祝	9
57	鈴木歯科医院	沼津市吉田町28-26	055-931-1192	月・火・水・木・金 9:00~12:00、13:30~18:30 土 9:00~12:00	日・祝	10
58	鈴木歯科医院	沼津市北高島町4-11 杉ビル2F	055-922-2888	月・火・水・金 9:30~12:00、13:30~17:45 土 9:30~12:00、13:30~15:00	木・日・祝	8
59	鈴木歯科クリニック	沼津市志下178-2	055-934-1111	月・火・水・木・金 9:30~19:00 土 9:30~17:00	日・祝	13
60	すんとう歯科クリニック	沼津市大平138-1	055-933-3418	月・火・水・金 9:00~12:30、14:30~20:00 木・土 9:00~12:30、14:30~18:00	日・祝	12
61	せきざわ歯科医院	沼津市西間門227-4	055-951-6123	月・火 9:00~12:30、14:30~19:00 水・金 9:00~12:30、14:30~20:00 土 9:00~12:30	木・日・祝	4
62	せりざわ歯科医院	沼津市我入道江川町16-26	055-932-7070	月・火・水・金 9:00~13:00、14:30~18:30 土 9:00~13:00、14:30~17:30	木・日・祝	10
63	芹澤歯科医院	沼津市大岡1962	055-922-5161	月・火・水・金 9:00~12:00、14:00~18:00 土 9:00~12:00、14:00~16:00	木・日・祝	6
64	ソデ歯科医院	沼津市高島町27-11	055-921-2720	月・火・水・金 9:00~12:00、13:30~18:30 土 9:00~12:00、13:30~17:00	木・日・祝	8
65	たなか歯科	沼津市東沢田233-8	055-923-6884	月・火・水・金 8:30~12:30、14:00~18:00 土 8:30~12:30、14:00~17:00	木・日・祝	5
66	中央歯科医院	沼津市末広町28	055-962-3788	月・火・木・金 9:00~13:00、14:30~18:30 水 9:00~13:00 土 9:00~13:00、14:30~16:30	日・祝	9
67	塚本歯科クリニック	沼津市下香貫前原1499-1	055-934-8020	9:00~12:30、14:00~17:30	水・日・祝	11
68	土屋歯科医院	沼津市大岡1142-1	055-962-3136	月・火・水・金 9:00~13:00、15:00~17:00 土 9:00~13:00	木・日・祝	6
69	津野歯科医院	沼津市大岡2275-6	055-921-5164	月・火・木・金 9:00~12:00、14:00~18:00 水・土 9:00~12:00	日・祝	6

	名称	所在地	電話番号	診療日時	休診日	マップページ
70	デンタルオフィスみなと	沼津市本田町5-17	055-926-8241	月・火・木・金 9:30~13:00、15:00~19:00 土 9:00~13:00、15:00~17:00	水・日・祝	8
71	長尾歯科医院	沼津市上香貴宮原町1505	055-931-3780	月・火・水・木・金 8:30~12:00、13:00~18:00 第2・4土曜日 8:30~11:30	日・祝 第1・3・5 土曜日	10
72	中島歯科医院	沼津市三園町9-14	055-932-7177	9:00~12:30、14:00~18:30	木・日・祝	10
73	中野歯科医院	沼津市下本町50	055-962-1075	9:00~13:00、15:00~19:00	木・日・祝	9
74	中ノ森歯科医院	沼津市緑ヶ丘2-10	055-923-6784	月・火・水・金 9:00~13:00、14:30~18:00 木 9:00~13:00 土 9:00~13:00、14:00~16:00	日・祝	7
75	ながさわ原町歯科医院	沼津市原1764-1	055-969-2212	9:20~13:20、15:20~19:00	木・日・祝	2
76	にいづま歯科	沼津市大手町2-7-17 大手町ハイツ2F	055-964-2110	月・火・水・金 9:00~13:00、15:00~19:00 土 9:00~13:00、14:30~17:00	木・日・祝	9
77	西家歯科医院	沼津市原198	055-966-0007	月・火・水・金 9:00~12:00、14:00~18:00 木・土 9:00~12:00	日・祝	2
78	野口歯科医院	沼津市三枚橋町6-5	055-963-0050	10:00~13:00、14:30~19:00	木・日・祝	8
79	はせがわ歯科	沼津市三枚橋日ノ出町383-8	055-923-8100	月・火・水・木・金 9:00~12:00、14:00~19:00 土 9:00~12:00、14:00~17:00	木・日・祝	8
80	原田歯科医院	沼津市大塚327-3	055-967-5566	9:00~12:00、14:00~18:00	木・日・祝	2
81	はんがい歯科医院	沼津市米山町2-7 ISHIHARAビル1F	055-925-0003	月・火・水・金 10:00~13:00、15:00~19:30 土 10:00~13:00、14:00~16:30	木・日・祝	8
82	パル博愛歯科	沼津市末広町4	055-962-0432	月・火・水・金 9:00~12:00、14:00~19:00 土 9:00~12:00、13:00~17:00 ※祝日のある週は木診療	木・日・祝	9
83	パートナー歯科	沼津市大岡1719-1 大岡シティプラザ101	055-951-1150	月・火・水・金 10:00~12:30、14:00~18:00 土 9:00~13:00	木・日・祝	6
84	平原歯科クリニック	沼津市大岡517-4 鈴福ビル1F	055-952-1101	9:30~12:30、14:30~19:00	木・日・祝	6
85	古屋歯科医院	沼津市下香貴藤井原1618-6	055-933-4435	月・火・水・金 9:00~12:30、14:00~18:00 木・土 9:00~12:30	日・祝	11
86	ベル歯科医院	沼津市中沢田290-4	055-924-8088	月・火・水・金 9:30~13:00、14:30~19:00 木 9:30~12:30 土 9:30~12:30、14:00~17:30	日・祝	5
87	堀江歯科医院	沼津市三園町2-11	055-931-8181	月・火・水・金 9:00~12:00、13:00~18:00 土 9:00~12:00、13:00~16:00	木・日・祝	10

	名称	所在地	電話番号	診療日時	休診日	マップページ
88	増田歯科医院	沼津市新町404	055-962-0195	月・火・木・金 8:30~11:30、13:30~16:00 水・土 8:30~11:30	日・祝	9
89	増田デンタルクリニック	沼津市大岡2437-1 大岡駅前ビル	055-922-0705	月・火・水・金 10:00~12:30、14:00~18:30 土 10:00~12:30、14:00~16:00	木・日・祝	6
90	増山歯科医院	沼津市添地町125	055-962-2176	9:00~12:00、13:30~17:30	水・日・祝	9
91	町田歯科クリニック	沼津市原720	055-967-6062	9:00~12:00、14:00~18:30	木・日・祝	2
92	松本デンタルクリニック	沼津市米山町2-3	055-943-7350	月・火・水・木・金 9:30~13:30、15:00~19:30 土 9:00~13:00、14:00~17:00	日・祝	8
93	光野歯科クリニック	沼津市下香貫大久保2295-14	055-934-0077	月・火・水・金 9:00~12:30、14:00~18:00 土 9:00~12:30、14:00~16:00	木・日・祝 第2・4土曜日 午後	11
94	三津間歯科医院	沼津市大岡1756-33	055-951-3777	9:30~13:00、14:30~19:00	土・日・祝	6
95	ミノヘ歯科医院	沼津市大手町3-3-2 稲葉大手町ビル3階	055-951-0299	10:00~13:00、15:00~19:00	水・日・祝	9
96	宮内歯科医院	沼津市中沢田466	055-925-8217	月・火・水・金 9:00~12:30、15:00~19:00 土 9:00~12:30	木・日・祝	5
97	三宅歯科医院	沼津市玉江町7-35	055-931-3967	月・火・水・木・金 9:00~18:00 土 9:00~13:00	日・祝	10
98	むらまつ歯科医院	沼津市高沢町4-25	055-926-4180	月・火・木・金 9:30~12:30、14:00~19:00 土 9:30~12:30、14:00~17:00	水・日・祝	8
99	望月歯科医院	沼津市宮町457	055-962-2717	月・木 9:00~12:00、13:30~17:30 火・水・金 9:00~12:00、13:30~18:30 土 9:00~12:00	土(午後)・日・祝	9
100	矢田歯科医院	沼津市御幸町10-27	055-931-0157	月・火・水・金 9:30~12:30、14:30~19:00 土 9:30~12:30、14:30~17:00	木・日・祝	10
101	ヤマダデンタルオフィス	沼津市大手町1-1-3 パレットビル9F	055-954-3322	月・火・水・金 9:30~20:00 木 15:30~20:00 土 9:30~18:30	日・祝	9
102	山本矯正歯科	沼津市上土町43-2	055-952-8741	10:30~14:00、15:00~20:00	月・木・祝	9
103	山本歯科	沼津市上土町43-2	055-962-5487	9:00~13:00、14:00~18:00	木・日・祝	9



	名称	所在地	電話番号	診療日時	休診日	マップページ
104	れいご歯科	沼津市高沢町9-19	055-923-8388	月・火・水・木・金 9:00~12:00、14:00~19:00 土(第1・3・5) 9:00~14:00	日・祝 第1・3・5木曜日 第2・4土曜日	8
105	わたなべ歯科医院	沼津市志下430-1	055-931-5445	月・火・水・金 9:30~13:00、14:30~19:00 土 9:30~13:00、14:30~18:00	木・日・祝	13
106	わたり歯科医院	沼津市大岡3809-5	055-923-1902	月・火・水・金 9:30~12:00、14:30~19:00 土 9:30~12:00、14:30~17:00	木・日・祝	6
107	わたなべ歯科クリニック	沼津市松長780-1	055-968-1700	月・火・水・金 9:30~19:00 土 9:30~17:00	木・日・祝	4
108	渡辺歯科医院	沼津市花園町5-3	055-921-0541	月・火・水・金・土 9:30~12:00 13:30~19:00	木・日・祝	7



歯科医院 (他掲載許可歯科医院)

	名称	所在地	電話番号	診療日時	休診日	マップページ
109	ほりうち矯正歯科 クリニック	沼津市西間門447-2	055-952-0489	水~日 10:00~13:00、15:00~19:00	月・火	4
110	森田歯科医院	沼津市戸田1574-17	0558-94-4187	平日 9:00~12:00 14:00~19:00	木・日・祝日	14
111	山田歯科医院	沼津市戸田522	0558-94-4618	平日 9:00~12:00 14:00~18:30	木・日・祝日	14
112	医療法人社団久正会 矢部歯科医院香貫診療所	沼津市下香貫馬場487-6	055-931-1991	火・金 9:00~21:00		11
113	ひまわり歯科	沼津市中瀬町10-11	055-933-0648	月・火・木・金 9:00~12:00、15:00~19:30 第1・3土曜日 9:00~12:00、15:00~17:00 ※完全予約制		10
114	幸歯科医院	沼津市下香貫宮脇314-3	055-933-8143	火・水・木・金 12:00~16:00、17:00~21:00 土12:00~16:00		11
115	エクセル歯科	沼津市原町中2-13-26	055-969-2020	9:00~22:00 (日・祝20:00)		2
116	ひろせ歯科クリニック	沼津市根古屋203-2	055-967-6480	月・木10:00~13:00、15:00~20:00 火・金9:00~13:00、15:00~18:00 土9:00~13:00		2
117	もちづき歯科医院	沼津市大塚871-5	055-968-6200	月~土 9:00~13:30、15:00~18:00 (祝日は9:00~13:30)		2
118	ライオン歯科	沼津市共栄町20-6	055-927-2700	9:00~20:00	休日は不定期	5
119	中江歯科クリニック	沼津市岡宮973-5	055-926-2555	月・火・木・金・土 9:00~13:00、14:30~19:00	水・日・祝日	7
120	大嶽歯科医院	沼津市岡一色421-2	055-925-1286	月・火・水・金・土 9:00~12:00 月・火・水・金14:00~18:30	木・日・祝日	7



地域包括支援センター

主任介護支援専門員・社会福祉士・保健師または看護師の専門性のある職員が協働し、行政や保健・医療・福祉と連携しながら、高齢者が可能な限り住み慣れた地域で、自立した生活を営むことができるように、心身の健康の保持及び生活の安定に必要な支援を行います。一人で悩みを抱え込まないために、困りごとがあるときは一度、お住まいの地区の担当の地域包括支援センターにご相談ください。また、要介護認定の代行申請も行っています。

	名称		所在地	電話番号	営業日	営業時間	マップページ
①	沼津市基幹型 地域包括支援センター		沼津市御幸町16-1 (沼津市役所長寿福祉課内)	055-934-4865	月～金 (祝日、12月29日～1月3日を除く)	8:30～17:15	10
②	はら地域 包括支援センター	浮島、原	沼津市原1200-3 (原高齢者福祉センター内)	055-969-4055	月～土 (12月31日～1月3日を除く)	8:00～17:00	2
③	あしたか地域 包括支援センター	愛鷹	沼津市東椎路1742-1 (あしたかホーム内)	055-967-2988	月～土 (12月31日～1月3日を除く)	8:00～17:00	3
④	片浜・今沢地域 包括支援センター	片浜の一部 今沢	沼津市松長12-3 (西友松長店)	055-969-7050	月～土 (12月31日～1月3日を除く)	8:00～17:00	4
⑤	かなおか地域 包括支援センター	金岡	沼津市西沢田431-11	055-921-2022	月～土 (祝日、12月29日～1月3日を除く)	8:30～17:15	5
⑥	かどいけ地域 包括支援センター	門池	沼津市岡宮1147-8	055-939-6700	月～土 (祝日、12月30日～1月3日を除く)	8:30～17:30	7
⑦	きせがわ地域 包括支援センター	大岡	沼津市大岡1155 (きせがわ病院前)	055-954-0755	月～土 (祝日、12月29日～1月3日を除く)	8:30～17:30 但し土曜日は 8:30～12:30	6
⑧	千本地域 包括支援センター	第一・第二 片浜の一部	沼津市本字千本1910-206 (千本プラザ内)	055-962-5932	月～土 (祝日、12月29日～1月3日を除く)	8:30～17:15	9
⑨	第五地域 包括支援センター	第五	沼津市新宿町19-1 (バスコグランドマンション新沼津)	055-939-8022	月～金 (祝日、12月29日～1月3日を除く)	8:30～17:30	8
⑩	かぬき地域 包括支援センター	香貫・大平 第三の一部	沼津市下香貫猪沼981-2 (ぬまづホーム内)	055-933-3671	月～金 (祝日、12月30日～1月3日を除く)	8:30～17:00	11
⑪	第三・第四地域 包括支援センター	第三の一部 第四	沼津市西島町19-1	055-941-6605	月～金 (祝日、12月30日～1月3日を除く)	8:30～17:00	10
⑫	三浦・戸田地域 包括支援センター	静浦・内浦 西浦・戸田	沼津市内浦重須627-7	055-919-5571	月～土 (12月29日～1月3日を除く)	8:30～17:30	13
⑬	三浦・戸田地域 包括支援センター 戸田出張所	戸田	沼津市戸田916-2 (沼津市保健センター戸田分館2階)	055-919-5571	月～土 (12月29日～1月3日を除く)	8:30～17:30	14



沼津市役所・長寿福祉課にて 実施している講座等情報

● 問い合わせ先：沼津市役所長寿福祉課 ☎ 055-934-4866

介護予防教室	週1回、全4回または6回のコースで、足・腰が不安な方でも、家でもできる簡単なストレッチや運動をお教えます。
認知症予防講演会・認知症集団検査	認知症とその予防をするための知識を深めるため、専門医による講演会を開催しています。また、講演会と併せて、認知症集団検査も実施します。
口腔・栄養教育講座	歯科衛生士、栄養士等を派遣し、口腔ケア、栄養管理等のお話をします。
高齢者からだセルフケア講座	ハンドマッサージやストレッチ等、自分でケアする方法を鍼灸マッサージ師がお教えます。
元気なシニアのための“すいすい”動作講座	普段の生活の中で行う動作や運動する際における注意点やコツを理学療法士等がお話をします。
リハビリテーション専門職派遣	高齢者の通いの場などに、リハビリテーション専門職（理学療法士、作業療法士、言語聴覚士）を派遣して、介護予防に関するお話や運動指導をします。
出前講座	認知症予防、転倒予防、フレイル予防などの介護予防や、高齢者の健康を維持・増進するためのお話を保健師がします。 【申込み・問合せ：教育委員会事務局 生涯学習課 055-934-4870】
ボランティア養成講座	生きがいづくりや社会参加を促進するための各種ボランティア養成講座（セカンドライフ講座、介護予防サポーター養成講座、健康体操サポーター養成講座、ノルディックサポーター養成講座）を実施しています。
地域フレイル（介護）予防教室	各地域包括支援センターで、フレイル予防・介護予防のための講座や教室を実施しています。
家族介護教室	各地域包括支援センターで、高齢者を在宅で介護している家族等に対して、介護方法等の知識や技術を学んでいただく教室を実施しています。
ノルディックウォーキングイベント	2本のポールを使って安全に歩行ができるノルディックウォーキングを野外で楽しく学ぶイベントを実施しています。
在宅医療・介護連携推進事業普及啓発講演会	医療と介護の両方を必要とする状態の方が、住み慣れた地域で自分らしい暮らしを人生の最期まで続けることができるよう、また、在宅医療・介護連携への理解をより促進するため、講演会を開催しています。
認知症サポーター養成講座	認知症の人や家族を支える意欲を持つ方（概ね10人以上で構成された団体）に対して、認知症の基礎知識や早期発見・早期治療の重要性、認知症の方への対応などをお話します。



住民参加型在宅福祉サービス ちょいてつサービス

利用申込み
問合せ

(福) 沼津市社会福祉協議会

〒410-0032 沼津市日の出町 1-15 TEL.055-922-1500 FAX.055-922-1502
MAIL. info@numazu-shakyo.jp

足腰が不安で電球の交換をするのが難しい…、ごみの分別はできるんだけど、捨てに行くのが大変…、地域の中で困っている方はいませんか？(福) 沼津市社会福祉協議会では、ちょっとした困りごとを地域の皆さんでお手伝いする「ちょいてつサービス」を行っています。

ちょいてつサービスの利用方法

サービスの利用には、利用会員（おねがいさん）として登録が必要です。

下記の条件にすべて該当する方がおねがいさんに登録できる対象となります。

- 沼津市内に在住している方
- (福)沼津市社会福祉協議会の賛助会員*
- 生活をしていく中、ちょいてつさんによる援助が必要だと判断される方

※賛助会員とは？

(福)沼津市社会福祉協議会の行うさまざまな福祉活動に賛同された方より賛助会費をいただき、賛助会員となっていていただいております。賛助会費は、1,000円～となっております。

ちょいてつさんの活動時の保険料やサービス利用券作成のための費用などに活用させていただきます。

利用料について

利用料はチケット制になっています。

- 賛助会費 年間 1,000 円～（毎年6月からのご協力をお願いしています）
- サービス利用券 10 枚1組 3,000 円（利用券1枚につき30分の活動です）

ご利用内容

ご利用できるサービス。(電球の交換や簡単な草取り、ゴミ出しやお話相手、犬の散歩や買い物の付添いなどです。

○利用できるサービス	×利用できないサービス
<ul style="list-style-type: none"> ● ゴミ出し ● お話相手 ● 換気扇の清掃 ● 室内の清掃 ● 買い物の付添い ● 軽度な庭清掃 ● 5,000 円以下の買い物代行 ● 薬局への薬の受け取り ● 通院の付添い など 	<ul style="list-style-type: none"> ● 直接身体に触れる身体介護 ● 高額なお金を預かっての買い物代行 ● 専門的な技術を要する事（枝の剪定や水道工事など）

あなたも気軽に無理なくちょこっと社会貢献しませんか？

地域の中には、専門の職種（フォーマルサービス）だけでは対応することができない、様々な困りごと（ニーズ）があります。この困りごとをより多く解決するために、「ちょいてつさん」の活動（インフォーマルサービス）は欠かすことができません。

皆様のちょっとした活動がより良い未来の沼津に繋がります。

地域で活躍している「ちょいてつさん」の仲間入りをするには？

(福) 沼津市社会福祉協議会が開催する「ちょいてつサービス入門講座（養成講座）」を受講していただき、登録申請書をご提出していただければ登録完了となります。



沼津市社会福祉協議会各種相談サービス

沼津市社会福祉協議会では、市民の皆さまのあらゆるお困りごとに対応できるよう、各種相談を行っております。どうぞお気軽にご相談ください。

生活相談

内 容	生活上の様々な困りごとを相談してください。一緒に解決の方法を考えます。
開設日	毎週月～金曜日（年末年始・祝日・サンウェルぬまづ休館日を除く）
時 間	10：00～12：00、13：00～15：00
場 所	サンウェルぬまづ 2階 相談室
電 話	055-922-1500
備 考	電話での相談も可。

健康・介護相談

内 容	介護や介護予防、健康について、看護師・保健師が相談にのります。
開設日	毎月第1・第3水曜日
時 間	10：00～12：00
場 所	第1水曜日：サンウェルぬまづ 5階 ふれあい交流室 第3水曜日：千本プラザ 2階 和室
備 考	電話での相談は受け付けておりません。直接会場までお越しください。

育児相談

内 容	子育てに関することについて、保育士が相談にのります。
開設日	毎日（サンウェルぬまづ休館日を除く）
時 間	9：30～16：00
場 所	サンウェルぬまづ 5階 ふれあい交流室
電 話	055-922-1501

貸付相談

内 容	生活費や教育費等についてお困りの方の相談にのります。
開設日	毎週月～金曜日（祝日を除く）
時 間	9：00～17：00
場 所	サンウェルぬまづ 2階 沼津市社会福祉協議会事務局
電 話	055-922-1500
備 考	貸付には審査があります。

司法書士による権利擁護相談

内 容	財産を管理できなくなった親族がいる、成年後見の申立手続きについて知りたい等、権利擁護に関する相談にのります。
開設日	毎月第3木曜日（※祝日の場合は翌日）
時 間	13：30～16：30
場 所	サンウェルぬまづ
電 話	055-922-1500
備 考	完全予約制です。お電話でご予約をお願いします。

弁護士による権利擁護相談

内 容	財産を管理できなくなった親族がいる、成年後見の申立手続きについて知りたい等、権利擁護に関する相談にのります。
開設日	毎月第1木曜日（※祝日の場合は第2木曜日）
時 間	13：00～16：00
場 所	サンウェルぬまづ
電 話	055-922-1500
備 考	完全予約制です。お電話でご予約をお願いします。

日常生活自立支援事業

内 容	判断能力が不十分のために適切な福祉サービスの利用が困難な方を支援します。
開設日	毎週月～金曜日（年末年始・祝日を除く）
時 間	9：00～17：00
場 所	サンウェルぬまづ 2階 沼津市社会福祉協議会事務局
電 話	055-922-1500

