

# さんさんだより 12月号



催し



## はたち つど 令和7年二十歳の集い



20歳の皆さんの晴れやかな門出をお祝いします。

【日時】 令和7年1月12日(日)開催

※戸田校区は令和7年1月4日(土)開催

【対象】 平成16年4月2日～平成17年4月1日に生まれた皆さん

【案内状】 12月中旬頃に郵送予定



二十歳の集いに出席を希望する人のうち、次に該当する人は事前に市ホームページの専用フォームに入力、または所定の申請書をメールまたはFAXで申請してください。

- ① 現在、市内に住民登録のない人
- ② 市内に住み、現住所とは異なる中学校区の二十歳の集いに出席を希望する人

※ 二十歳の集いに関する情報は、市ホームページを  
随時更新しますので、ご確認ください。



校区	時間	ところ	校区	時間	ところ	校区	時間	ところ
第一	10時～	リバーサイドホテル	大岡	10時～	大岡中学校体育館	長井崎	10時～	西浦地区センター
第二		千本プラザ	愛鷹		愛鷹中学校体育館	原		原地区センター
第三		第三地区センター	片浜		片浜地区センター	浮島		浮島地区センター
第四		第四地区センター	今沢		今沢中学校体育館	門池		門池地区センター
第五		第五地区センター	大平		大平地区センター	戸田		11時～
金岡		金岡中学校体育館	静浦		静浦地区センター			

## 二十歳の議会

二十歳の議会を傍聴しませんか

【日時】 令和7年1月12日(日) 14時～15時

【場所】 市役所3階市議会本会議場

今年度、二十歳を迎えた若者の代表者が、市政について質問等を行う模擬的な議会を開催します。  
どなたでも傍聴できますので、ぜひご来場ください。



【問合せ】沼津市教育委員会事務局 生涯学習課 ☎ 055-934-4871

- 目次：P1. 令和7年二十歳の集い・二十歳の議会 P2. 「令和6年度家庭教育特別講座」受講者募集
- P3. 「青年教養講座」受講生募集、たのしい子育て応援隊出前講座
- P4. まちの識者、Museumへ行こう！

募集

# 令和6年度 家庭教育特別講座 受講者募集



「親の学びが子どもの成長を助ける」

令和7年2月8日(土)開催 『家庭教育特別講座』の御案内

講師は 人気マンガ「ドラゴン桜」の指南役としても著名！

おやの ちから

教育評論家 **親野 智可等** 先生

【プロフィール】

- ・ 長年の教師経験をもとに、子育てしつけ、親子関係、勉強法、学力向上、家庭教育について具体的に提案。
- ・ 全国各地の小・中学校・高等学校、幼稚園・保育園のPTA、市町村の教育講演会、先生や保育士の研修会で大人気となっている。

【講話(45分間)】

親子関係がよくなり  
子どもの自己肯定感が上がる方法

【質問タイム(45分間)】 — 親野先生が子育ての悩みにお答えします！ —



子育てや教育で一番大切なのは親子関係をよくすることです。  
親子関係がよければ子どもの自己肯定感と他者信頼感が育ちます。  
しつけや勉強を優先して叱ってばかりいると、親子関係が悪くなり自己肯定感も他者信頼感も育ちません。  
では、親子関係をよくするにはどうすればいいのでしょうか？

【開催日時】 令和7年2月8日(土) 午前10時から11時30分(受付9時30分から)

【会場】 プラサヴェルデ 3階 コンベンションホールB (沼津市大手町1丁目1-4)

【対象】 中学生以下の子を持つ保護者、子育てに関心のある人

【定員】 200人(先着順)

【申込方法】 生涯学習課まで、電話かインターネットでお申込みください。

現在、受付中です！

【受講料】 100円(18歳以上) ※受講受付の際にお支払いください。

【駐車場】 プラサヴェルデ駐車場(有料)が使用できますが、数に限りがあります。

できるだけ公共交通機関を利用してください。

【留意事項】 子供同伴で受講できますが、お子様の状態により控室でのモニター視聴をお願いする場合があります。(託児は行いません)



ネット申込  
QRコード

【申込・問合せ先】 沼津市教育委員会事務局 生涯学習課 ☎ 055-934-4870

募集

# 令和6年度 沼津市青年教養講座の受講生を募集します！ 沼津に沼ろう vol.2.0～沼津で見つける15の楽しみ～

お笑い芸人が教える！お笑いの極意講座		講師：よしもと芸人		
日時	2025年1月19日(日曜日) 9時30分～11時30分	参加費	500円	
会場	沼津ラクーンよしもと劇場(沼津市大手町3丁目4-1 4階)	定員	12名	
世界チャンピオンから学ぶ！キックボクシングの基礎講座		講師：土屋ジョー		
日時	2025年1月25日(土曜日) 13時30分～15時30分	参加費	1,000円(保険代含む)	
会場	JTクラブジム(沼津市三芳町1-28)	定員	12名	
「バー文化のまち」沼津で、バーの極意を学ぼう講座		講師：BAR THE PINE オーナー森俊文		
日時	2025年1月26日(日曜日) 18時30分～20時30分	参加費	1,000円(材料費)	
会場	BAR THE PINE(沼津市高島町7-2 ホテルミワ2F)	定員	12名	
登って楽しい！初めてのボルダリング講座		講師：サニーロック沼津従業員		
日時	2025年2月1日(土曜日) 13時～15時	参加費	1,000円	
会場	サニーロック沼津店(沼津市宮前町7-17)	定員	10名	

■対象者 沼津市内に居住または通勤する概ね18歳(高校生は除く)～39歳の方とお連れの方等

■申込期限 開催日1週間前まで(申し込み多数の場合は抽選になります。)

※ 詳細・申込はホームページをご覧ください。



ホームページ



instagram

【問合せ】 沼津市教育委員会事務局 生涯学習課 ☎ 055-934-4871

## たのしい子育て応援隊出前講座

たのしい子育て応援隊とワークショップ形式で子育ての悩み等について気軽に話し合う無料の出前講座です

★ たのしい子育て応援隊って何？ ★

静岡県家庭教育支援員養成講座を受講した、子育て経験者、教員OB、民生委員、カウンセラー、PTA役員経験者等で構成された、子育て中の皆さんを応援する家庭教育支援チームです。

【対象】 市内の幼稚園・保育所(園)、認定こども園、小中学校やその保護者会・PTA等

【講座内容】 ◎家庭教育に関する話題

親の心構え、ほめ方叱り方、家庭学習のすすめ方、コミュニケーションの上手な取り方、スマホとの付き合い方 等

◎ミニ講話(講義形式)、井戸端会議(少人数のグループワーク)

テーマに沿った講話と、講話後に受講者同士で話し合い(井戸端会議)をします

※ ミニ講話と井戸端会議どちらか1つでも可能です。時間、テーマはご相談ください

【申込方法】 開催予定日の2か月前までに生涯学習課へ事前相談をし、開催事項等を調整してください  
その後、所定の申込用紙で正式にお申込みください

【その他】 会場は市内に限ります。  
会場及び講師の駐車スペースは主催者が確保してください



【申込・問合せ】 沼津市教育委員会事務局 生涯学習課 ☎ 055-934-4870

## 案内

# 「まちの識者」が生涯学習活動をお手伝いします！！



さまざまな分野の知識や技術をもっている方が、ボランティアの「まちの識者」として生涯学習課に登録し、市民のみなさんの学習をお手伝いしています。詳しいメニューは市HPまたはパンフレット(地区センターなどで配布)をご覧ください。



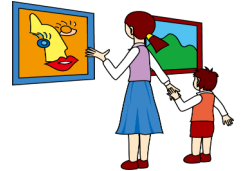
市HP

【問合せ】 沼津市教育委員会事務局 生涯学習課 ☎ 055-934-4870



# Museumへ行こう！

☆予定が変更となる可能性がありますので、ご来館の際は、各館のホームページをご確認ください。



場 所	タイトル	開催日・時間	内 容 等
<b>佐野美術館</b> 三島市中田町1-43 055-975-7278 <a href="https://www.sanobi.or.jp/">https://www.sanobi.or.jp/</a>	名刀ズラリ	令和7年1月7日 ～ 令和7年2月16日	「名刀」をテーマに、有名な刀工が鍛刀した名刀、名だたる戦国武将が愛した名刀、国宝や重要文化財に指定された名刀から、さまざまな理由で今まで人目にふれられてこなかった名刀まで、ズラリと並ぶ展覧会。
<b>箱根・芦ノ湖 成川美術館</b> 神奈川県足柄下郡箱根町 570 0460-83-6828 <a href="http://www.narukawamuseum.co.jp/">http://www.narukawamuseum.co.jp/</a>	「山本丘人の世界 I. 幻の花の咲くころ II. 造形をこえて 一海・山のある風景一」 「吉田多最展 万古不易～U.S.Aサンフランシスコ天平山禅堂客殿 ふすま絵公開～」 「収蔵名作展 日本画の煌めき」	開催中 ～ 令和7年3月12日	「山本丘人の世界」は、2023年から新たにはじまった冬季の特別展の山本丘人展です。第2回目となる本展では、当館の170点に及ぶ丘人コレクションの中から、およそ50点を二部構成で展示します。「吉田多最展」は自然界の生命を鋭敏な感性でとらえ繊細に表現する吉田多最の展覧会です。「収蔵名作展」は当館の代表的な収蔵作品を精選して展示します。
<b>黄金崎クリスタルパーク</b> 賀茂郡西伊豆町宇久須 2204-3 0558-55-1515 <a href="https://ikoyo-nishiizu.jp/crystal/">https://ikoyo-nishiizu.jp/crystal/</a>	「ガラスの表現 ・ 多彩な表面」展	令和6年12月14日 ～ 令和7年6月18日	ガラスは多様な表現を可能とする造形素材と言えます。そんなガラスの表現の多様性は何に起因しているのでしょうか？その一つとして挙げておきたいのが「ガラスの表面」の在り方です。本展では、様々なガラス作品の「表面(ひょうめん)」に注目して、ガラスの特性や技法などにも触れながら、個性豊かなガラスの表現の魅力を探ります。

【発行】 沼津市教育委員会事務局 生涯学習課

【電話】 055-934-4870

【FAX】 055-931-7551

【E-mail】 syo-gakusyu@city.numazu.lg.jp

