

アスルクラロ沼津によるにぎわいづくり等に関する調査業務「ハード調査」(要旨)

※本案は、確定したものではありません。施設整備の内容は今後の基本・実施設計において、変更になる可能性があります。

1. Jリーグスタジアム検査要項(J2)に適合するために必要な改修項目

2. 概算工事費・設計監理費

施設整備費用は、概算工事費と設計監理費を合わせて、15～20億円と想定されます。(今後の基本・実施設計、物価変動等により変動する可能性があります。)

なお、観客席を屋根で覆う場合はさらに40～45億円の費用が追加となります。

- ①観客席**  
 【現状】5,000席(メインスタンド)  
 ➡【改修後】10,000席(メイン・バック・サイドスタンド)  
 ・バック・サイドスタンドの芝生部分に固定席約5,000席を増設  
 ・屋根の増設はなし

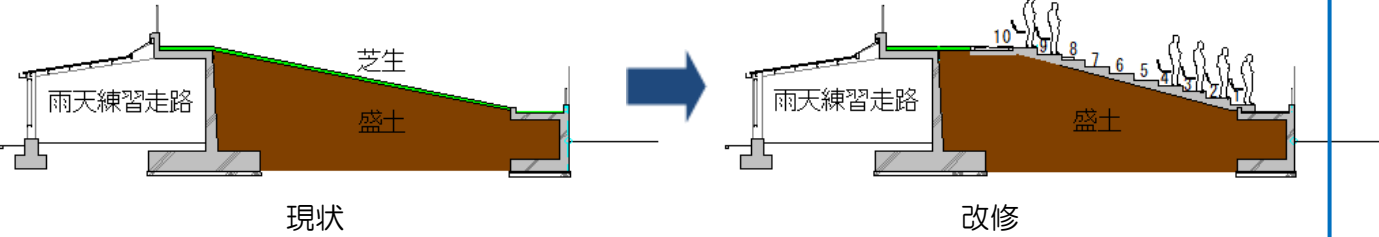


図2 バックスタンド断面図

- ②大型映像装置**  
 【現状】電光掲示板(映像表示機能なし)  
 ➡【改修後】大型映像装置  
 ・既存の躯体を利用  
 ・増設は必要なし



図3 大型映像装置立面図



図4 大型映像装置イメージ図

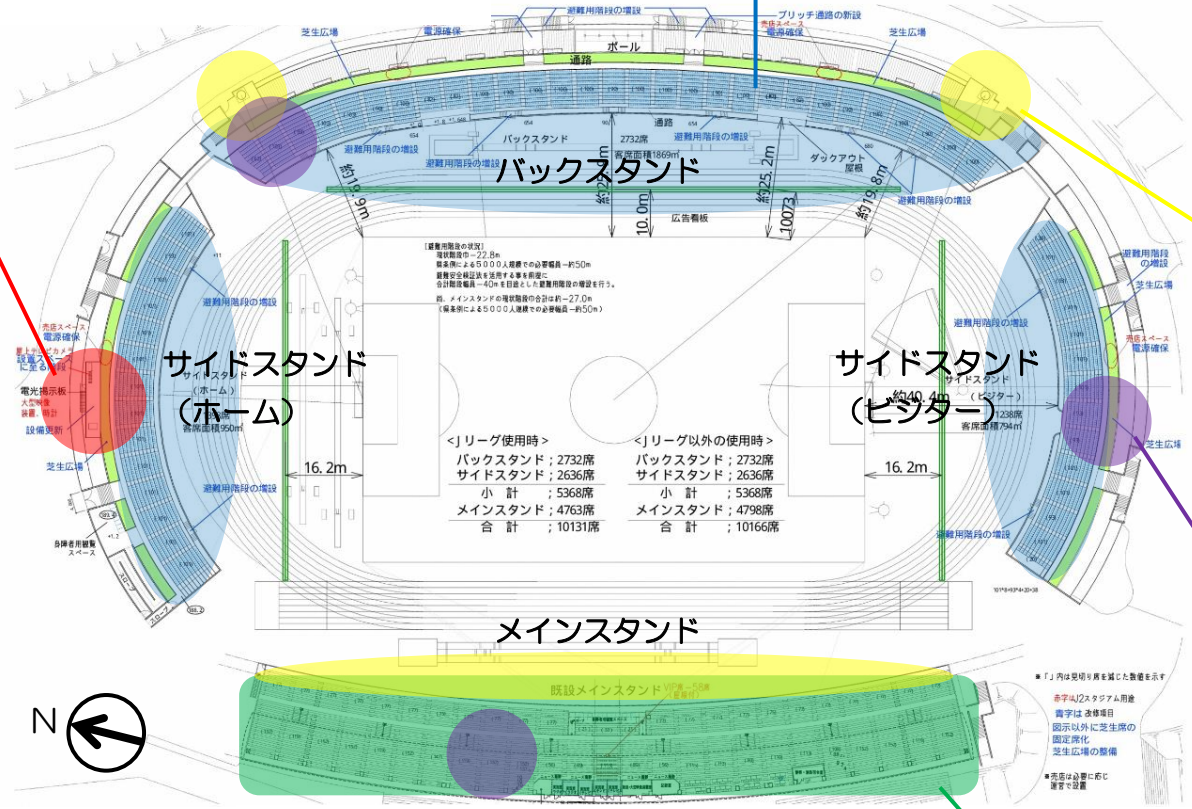


図1 愛鷹広域公園 多目的競技場改修案(平面図)

表1 概算工事費・設計監理費

項目	仕様	概算工事費(億円)
①観客席	約5,000席増設	3.5～ 4.5
②大型映像装置	1基	4.0～ 4.5
③ピッチ用照明設備	LED	4.0～ 5.0
④トイレ	新設・洋式化	0.5～ 1.0
⑤メインスタンド諸室	ドーピングコントロール室新設他	1.5～ 2.0
共通仮設(積上げ)	仮設搬入路・交通誘導員他	0.5～ 1.5
工事費計		14.0～18.5
設計監理費		1.0～ 1.5
総費用		15.0～20.0

※1 この概算工事費・設計監理費は沼津市が業務委託をもとに算出した金額です。  
 ※2 消費税10%を含んだ金額です。

- ③ピッチ用照明設備**  
 【現状】500ルクス  
 ➡【改修後】1,500ルクス  
 ・既存の鉄塔2基とメインスタンドの屋根の照明器具をLED灯具に改修  
 ・鉄塔の改修は必要なし

- ④トイレ**  
 スタジアム全体の観客用トイレ  
 【現状】大100台(洋式32台)・小48台  
 ➡【改修後】大115台(洋式52台)・小60台  
 ・バックスタンド1階の北側にトイレを新設、南側のサイドスタンド下及びメインスタンド2階コンコース部分のトイレの洋式化

- ⑤メインスタンド諸室**  
 【1階】ドーピングコントロール室(トイレ、シャワー含む)等の新設、移動間仕切りの設置、エアコンの設置  
 【2階】授乳室の設置  
 【3階】実況放送室、放送・大型映像装置室等の整備、エアコンの設置  
 ・1階は、移動間仕切りにより一時的に運営本部室、審判更衣室等を設ける方法とし、通常の利用に極力差し支えないように考慮した