

八重団地(Y1~Y2棟)

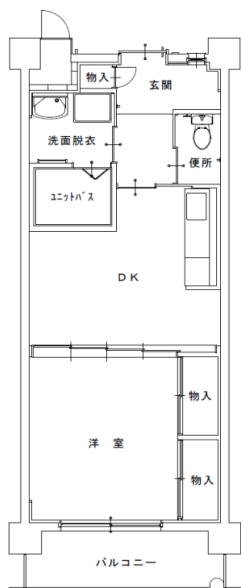


団地概要

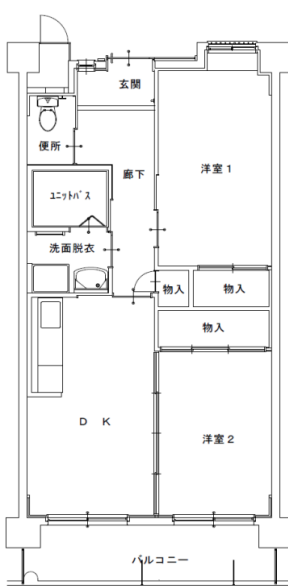
所在地	沼津市下香貫八重5-1
交通条件	JR「沼津」駅 車約13分 徒歩約43分 東海バス「八重坂」 徒歩約1分
建設年度	平成28年度～平成29年度
棟・戸数	2棟・60戸
構造・規模	鉄筋コンクリート(RC)造・3階建て ※EVあり
駐車場	有
駐輪場	有
学区	香貫小学校 / 第三中学校

間取図

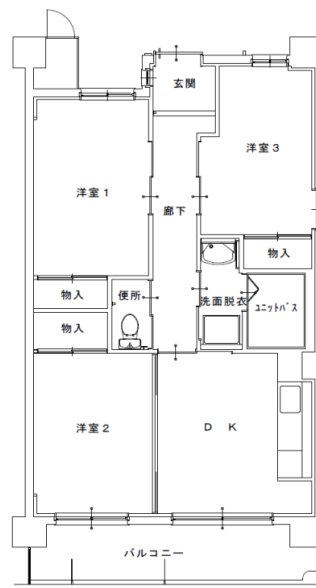
代表的な間取図です。異なるプランもございますので詳細は窓口でご確認ください。



1DK



2DK



3DK

内観・外構写真

イメージ写真です。お部屋によって異なる場合がございます。

