

松原団地(M1～M2棟)

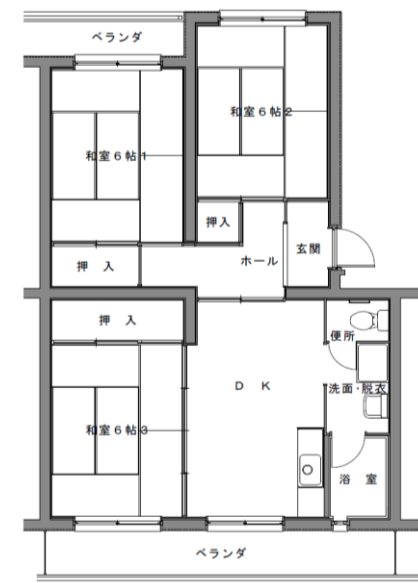


団地概要

所在地	沼津市原175-1
交通条件	JR「原」駅 徒歩約8分 富士急バス「原警察署前」 徒歩約4分
建設年度	昭和61年度～昭和62年度
棟・戸数	2棟・56戸
構造・規模	鉄筋コンクリート(RC)造・4階建て
駐車場	有
駐輪場	有
学区	原小学校 / 原中学校

間取図

代表的な間取図です。異なるプランもございますので詳細は窓口でご確認ください。



3DK

内観・外構写真

イメージ写真です。お部屋によって異なる場合がございます。



特 色

●●●●●子育て世帯へのメリット●●●●●

- ・自治会有志が子ども会と協力し、夏休み学習支援を行っている
- ・2つの棟の間に中庭があり、外からも隔離された空間であるため、子どもたちが安心して遊ぶことができる

