

原町中団地(G1~G2棟)

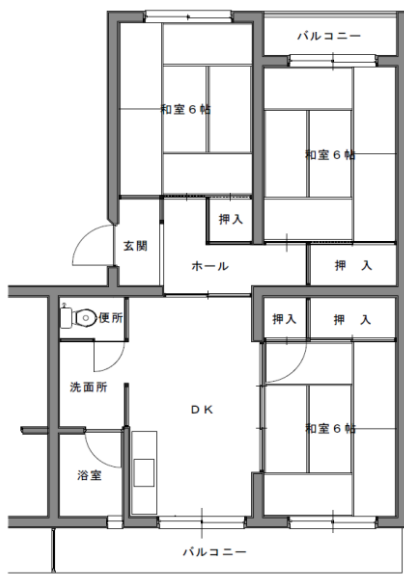


団地概要

所在地	沼津市原町中3-5-1
交通条件	JR「原」駅 徒歩約18分 富士急バス「三合橋」 徒歩約3分
建設年度	昭和59年度～昭和61年度
棟・戸数	2棟・56戸
構造・規模	鉄筋コンクリート(RC)造・4階建て
駐車場	有
駐輪場	有
学区	原小学校 / 原中学校

間取図

代表的な間取図です。異なるプランもございますので詳細は窓口でご確認ください。



3DK

内観・外構写真

イメージ写真です。お部屋によって異なる場合がございます。

