

附 表

市 税

引き上げ分の地方消費税交付金
(社会保障財源化分)充当事業一覧表

一般会計歳出決算節別集計表

一般会計経費分類表

一般会計主要建設事業一覧表

新型コロナウイルス感染症
対策に係る主な事業一覧表

沼津市行政機構図

職員配置状況

沼津市のあゆみ

市 税

(単位 千円)

区分 科目	本 年 度				前 年 度		増 減 額
	現年課税分	滞納繰越分	計	構成比	決算額	構成比	
1 普通税	30,484,196	404,311	30,888,507	91.4%	32,045,708	91.5%	△1,157,201
市民税	13,274,021	209,595	13,483,616	39.9	14,101,116	40.3	△617,500
固定資産税	15,203,170	189,070	15,392,240	45.5	16,023,891	45.7	△631,651
軽自動車税	523,821	5,646	529,467	1.6	512,461	1.5	17,006
市たばこ税	1,483,184	0	1,483,184	4.4	1,408,240	4.0	74,944
2 目的税	2,871,085	35,349	2,906,434	8.6	2,983,825	8.5	△77,391
入湯税	7,970	0	7,970	0.0	10,347	0.0	△2,377
都市計画税	2,863,115	35,349	2,898,464	8.6	2,973,478	8.5	△75,014
市税合計 (市民1人当たり) (負担額)	33,355,281 円 (174,809)	439,660 円 (2,309)	33,794,941 円 (177,118)	100.0	35,029,533 円 (181,482)	100.0	△1,234,592

※令和4年3月31日現在190,417人

※市民1人当たり負担額には、国有資産等所在市町村交付金は含めない。

入湯税充当内訳

(単位 千円)

予 算 科 目			充 当 額
款	項	目	
7 商工費	1 商工費	4 観光費	7,970
計			7,970

都市計画税充当内訳

(単位 千円)

予 算 科 目			充 当 額
款	項	目	
8 土木費	5 都市計画費	2 区画整理事業費	260,513
		3 街路事業費	27,187
	6 下水道費	1 下水道事業会計繰出金	1,742,526
12 公債費	1 公債費	1 元 金	810,875
		2 利 子	57,363
計			2,898,464

引き上げ分の地方消費税交付金（社会保障財源化分）充当事業一覧表

（歳入）

地方消費税交付金（社会保障財源化分）

26億389万5千円

（歳出）

社会保障4経費その他の社会保障施策に要する経費

284億3,459万円

（単位 千円）

項 目	経 費	財 源 内 訳						
		特 定 財 源				一 般 財 源		
		国庫支出金	県支出金	地方債	そ の 他	地方消費税 交付金 (社会保障 財源化分)	そ の 他	
社 会 福 祉	社 会 福 祉 業	58,514	1,300	2,723			11,259	43,232
	生 活 保 護 業	5,018,545	3,543,277	94,071		152,074	253,963	975,160
	児 童 福 祉 業	9,186,347	4,065,034	1,853,046		421,777	588,142	2,258,348
	老 人 福 祉 業	290,103	3,944	4,110		43,157	49,360	189,532
	障 が い 者 福 祉 業	5,386,932	2,528,385	1,398,075		7,937	300,123	1,152,412
小 計	19,940,441	10,141,940	3,352,025	0	624,945	1,202,847	4,618,684	
社 会 保 険	国 民 健 康 保 険 事 業	1,496,864	198,736	570,909			150,258	576,961
	後 期 高 齢 者 医 療 事 業	2,525,320		355,861		100,964	427,392	1,641,103
	介 護 保 険 事 業	2,705,004	84,150	43,546			532,524	2,044,784
小 計	6,727,188	282,886	970,316	0	100,964	1,110,174	4,262,848	
保 健 衛 生	保 健 衛 生 業	776,247	13,307	21,371		294,742	92,323	354,504
	成 人 保 健 業	554,106	10,524	8,091		61	110,631	424,799
	結 核 予 防 業	3,352					692	2,660
	予 防 接 種 業	433,256	10,901	191			87,228	334,936
小 計	1,766,961	34,732	29,653	0	294,803	290,874	1,116,899	
合 計	28,434,590	10,459,558	4,351,994	0	1,020,712	2,603,895	9,998,431	

一般会計歳出決算

節 \ 款	1 議会費	2 総務費	3 民生費	4 衛生費	5 労働費	6 農林水産業費
1 報 酬	171,566	219,615	219,140	138,473		19,762
2 給 料	49,808	1,003,890	781,236	549,247	9,533	98,605
3 職 員 手 当 等	109,328	1,737,879	529,097	446,741	7,566	75,912
4 共 済 費	73,770	396,902	297,623	219,270	3,826	35,341
5 災 害 補 償 費		2,389				
6 恩 給 及 び 退 職 年 金		1,509				
7 報 償 費	115	48,901	43,436	150,666	220	4,794
8 旅 費	2,801	10,083	10,072	7,244	3	206
9 交 際 費	181	469				
10 需 用 費	13,046	253,025	97,689	572,336	329	42,887
11 役 務 費	480	276,064	100,398	82,570		1,386
12 委 託 料	3,168	1,029,779	1,271,061	4,107,359	14,577	128,731
13 使用料及び賃借料	10,716	603,673	95,032	293,143	208	2,192
14 工 事 請 負 費		202,813	25,867	73,527		180,862
15 原 材 料 費				36		9,442
16 公 有 財 産 購 入 費						8,034
17 備 品 購 入 費	1,775	24,898	4,645	16,478		170
18 負担金補助及び交付金	7,990	303,134	4,619,971	93,887	52,867	341,923
19 扶 助 費			20,404,673	53,864		
20 貸 付 金						
21 補償補填及び賠償金		24				
22 償還金利子及び割引料		233,132	127,375	5,536		
23 出 資 金						
24 積 立 金		2,719,550	23,992		20,162	24,775
25 寄 附 金						
26 公 課 費		2,548		2,173		
27 繰 出 金			4,676,178	2,128,679		
計	444,744	9,070,277	33,327,485	8,941,229	109,291	975,022

節別集計表

(単位 千円)

7 商工費	8 土木費	9 消防費	10 教育費	11 災害復旧費	12 公債費	合計
14,055	55,491	56,073	618,924			1,513,099
144,193	728,531		732,436			4,097,479
109,715	519,073		574,120			4,109,431
53,052	257,940		325,911			1,663,635
		35	329			2,753
						1,509
1,168	28,251	19,896	26,127			323,574
557	6,117	18	31,721			68,822
		30	5			685
18,463	474,407	8,411	1,354,672	203,658	243	3,039,166
5,549	25,377	789	38,024	345		530,982
269,709	1,751,891	17,752	1,076,775	38,665		9,709,467
6,116	200,127	2,466	278,684			1,492,357
1,298	3,434,037	52,429	341,541	59,415		4,371,789
39	51,025		2,779			63,321
	286,526	113,964	12,430	302		421,256
3,404	5,300	39,665	105,233			201,568
1,152,129	792,609	2,394,560	64,943		100	9,824,113
			301,765			20,760,302
						0
	494,096		8,925			503,045
			980		7,018,131	7,385,154
						0
1	250		200			2,788,930
						0
		834				5,555
97,795	2,330,000					9,232,652
1,877,243	11,441,048	2,706,922	5,896,524	302,385	7,018,474	82,110,644

一般会計経費分類表

歳 入

区 分	本 年 度		前 年 度		比 較	
	決 算 額	構 成 比	決 算 額	構 成 比	増 減 額	比 率
	千円	%	千円	%	千円	%
1 市 税	33,794,941	39.4	35,029,533	36.0	△1,234,592	△3.5
2 地 方 譲 与 税	508,338	0.6	500,459	0.5	7,879	1.6
3 利 子 割 交 付 金	21,032	0.0	27,871	0.0	△6,839	△24.5
4 配 当 割 交 付 金	178,149	0.2	118,635	0.1	59,514	50.2
5 株 式 等 譲 渡 所 得 割 交 付 金	253,530	0.3	160,745	0.2	92,785	57.7
6 法 人 事 業 税 交 付 金	485,982	0.6	260,539	0.3	225,443	86.5
7 地 方 消 費 税 交 付 金	4,914,420	5.7	4,536,775	4.7	377,645	8.3
8 ゴ ル フ 場 利 用 税 交 付 金	101,241	0.1	90,740	0.1	10,501	11.6
9 環 境 性 能 割 交 付 金	53,570	0.1	54,370	0.1	△800	△1.5
10 国 有 提 供 施 設 等 所 在 市 町 村 助 成 交 付 金	300	0.0	300	0.0	0	0.0
11 地 方 特 例 交 付 金	699,657	0.8	196,938	0.2	502,719	255.3
12 地 方 交 付 税	3,100,941	3.6	1,972,896	2.0	1,128,045	57.2
13 交 通 安 全 対 策 特 別 交 付 金	47,477	0.1	48,549	0.0	△1,072	△2.2
14 分 担 金 及 び 負 担 金	575,412	0.7	612,267	0.6	△36,855	△6.0
15 使 用 料 及 び 手 数 料	1,069,476	1.2	1,062,974	1.1	6,502	0.6
使 用 料	821,440	0.9	814,179	0.8	7,261	0.9
手 数 料	248,036	0.3	248,795	0.3	△759	△0.3
16 国 庫 支 出 金	20,084,212	23.4	35,054,426	36.1	△14,970,214	△42.7
普 通 建 設 事 業 費 支 出 金	2,451,121	2.8	2,706,604	2.8	△255,483	△9.4
災 害 復 旧 事 業 費 支 出 金	82,289	0.1	5,438	0.0	76,851	1,413.2
生 活 保 護 費 等 支 出 金	9,382,908	10.9	9,329,317	9.6	53,591	0.6
教 育 費 支 出 金	482,764	0.6	1,179,740	1.2	△696,976	△59.1
そ の 他 の 支 出 金	7,685,130	9.0	21,833,327	22.5	△14,148,197	△64.8
17 県 支 出 金	6,041,682	7.0	5,634,533	5.8	407,149	7.2
普 通 建 設 事 業 費 支 出 金	493,213	0.6	423,939	0.4	69,274	16.3
災 害 復 旧 事 業 費 支 出 金	3,614	0.0	36,783	0.0	△33,169	△90.2
生 活 保 護 費 等 支 出 金	2,797,674	3.2	2,693,402	2.8	104,272	3.9
そ の 他 の 支 出 金	2,747,181	3.2	2,480,409	2.6	266,772	10.8
18 財 産 収 入	377,072	0.4	457,428	0.5	△80,356	△17.6
19 寄 附 金	1,257,534	1.5	503,544	0.5	753,990	149.7
20 繰 入 金	2,058,196	2.4	2,585,718	2.7	△527,522	△20.4
21 繰 越 金	1,796,524	2.1	1,188,464	1.2	608,060	51.2
22 諸 収 入	2,112,336	2.5	1,433,178	1.5	679,158	47.4
23 市 債	6,222,700	7.3	5,660,200	5.8	562,500	9.9
歳 入 合 計	85,754,722	100.0	97,191,082	100.0	△11,436,360	△11.8

歳 出

区 分	本 年 度		前 年 度		比 較	
	決 算 額	構 成 比	決 算 額	構 成 比	増 減 額	比 率
1 人 件 費	10,506,908	12.8	10,183,006	10.7	323,902	3.2
報 酬	1,587,619	1.9	1,624,165	1.7	△36,546	△2.3
給 料	3,696,029	4.5	3,735,755	3.9	△39,726	△1.1
職 員 手 当 等	3,670,332	4.5	3,273,326	3.5	397,006	12.1
共 済 費	1,300,129	1.6	1,521,818	1.6	△221,689	△14.6
そ の 他	252,799	0.3	27,942	0.0	224,857	804.7
2 物 件 費	11,919,091	14.5	10,051,429	10.5	1,867,662	18.6
旅 費	65,969	0.1	61,995	0.0	3,974	6.4
交 際 費	685	0.0	361	0.0	324	89.8
そ の 他	11,852,437	14.4	9,989,073	10.5	1,863,364	18.7
3 維 持 補 修 費	652,288	0.8	652,135	0.7	153	0.0
4 扶 助 費	22,727,724	27.7	18,423,893	19.3	4,303,831	23.4
5 補 助 費 等	10,037,172	12.2	28,823,861	30.2	△18,786,689	△65.2
負 担 金 ・ 寄 附 金	2,884,951	3.5	2,845,793	3.0	39,158	1.4
補 助 交 付 金	2,121,313	2.6	21,562,669	22.6	△19,441,356	△90.2
そ の 他	5,030,908	6.1	4,415,399	4.6	615,509	13.9
6 投 資 的 経 費	9,790,018	12.0	11,165,554	11.7	△1,375,536	△12.3
(1) 普 通 建 設 事 業 費	9,487,633	11.6	11,104,188	11.6	△1,616,555	△14.6
補 助	5,060,139	6.2	5,484,338	5.7	△424,199	△7.7
単 独	4,427,494	5.4	5,619,850	5.9	△1,192,356	△21.2
(2) 災 害 復 旧 事 業 費	302,385	0.4	61,366	0.1	241,019	392.8
7 公 債 費	7,018,131	8.5	7,064,950	7.4	△46,819	△0.7
8 積 立 金	2,788,930	3.4	2,442,854	2.6	346,076	14.2
9 投 資 及 び 出 資 金		0.0		0.0	0	0.0
10 貸 付 金		0.0		0.0	0	0.0
11 繰 出 金	6,670,382	8.1	6,586,876	6.9	83,506	1.3
歳 出 合 計	82,110,644	100.0	95,394,558	100.0	△13,283,914	△13.9

一般会計主要建設事業一覧表

区 分	事 業 名	決 算 額	財 源 内 訳		事 業 の 概 要
			特 定	一 般	
総 務 費	津波対策事業	千円 11,174	千円 2,245	千円 8,929	西浦久料防災倉庫移設工事 津波避難施設整備費補助 ほか
	同報無線デジタル化整備事業	172,277	172,200	77	同報無線デジタル化整備工事 ほか
民 生 費	介護サービス提供体制整備促進事業	25,526	25,526		介護医療院の施設整備に対する補助金 ほか
	民間保育所等施設整備事業	384,319	378,381	5,938	認定こども園沼津学園第一幼稚園の施設整備に対する補助金 ほか
衛 生 費	中間処理施設整備事業	96,320	15,870	80,450	新中間処理施設整備基本設計 策定支援業務委託 造成設計等業務委託 地質調査業務委託 PFI等導入可能性調査 ほか
農 林 水 産 業 費	林道整備事業	12,306	8,886	3,420	林道空洞線改良工事 127.4m ほか
	市有林造林事業	45,981	42,800	3,181	戸田市有林間伐 7.5ha ほか
	食肉センター再編整備推進事業	1,372	1,100	272	県営事業負担金 食肉センター再編整備事業

区 分	事 業 名	決算額	財 源 内 訳		事 業 の 概 要
			特 定	一 般	
	土地改良施設 整備事業	千円 332,073	千円 260,290	千円 71,783	改 良 農道（3件） 64.0m ポンプ（1件） 1基 浚渫（1件） 133.0m 維持補修（50件） 農道・浚渫・水路ほか 工事材料支給 生コン 116.1m ³ 砕石・RB材 635.5m ³ アスファルト合材 20.0 t ほか 県営事業負担金 畑地帯総合整備事業 ほか 重須畑かんため池耐震・豪雨 調査 ほか
	県 営 漁 港 整 備 事 業	12,400	12,400		県営事業負担金 静浦漁港整備事業 緊急自然災害防止対策事 業 道下護岸消波ブロック 設置工事 戸田漁港整備事業 地方創生港整備推進交付 金事業 鬼川物揚場長寿命化工 事測量設計業務委託 水産物供給基盤機能保全 事業 大浦岸壁長寿命化工事 測量設計業務委託
	市 営 漁 港 機 能 保 全 事 業	100,161	94,781	5,380	水産物供給基盤機能保全事業 重須2号物揚場護岸改修工 事 ほか 重寺8号護岸改修工事 ほか

区 分	事 業 名	決算額	財 源 内 訳		事 業 の 概 要
			特 定	一 般	
土 木 費	狭あい道路拡幅 整 備 事 業	千円 41,625	千円 24,759	千円 16,866	拡幅用地測量・分筆登記等業 務委託 拡幅用地舗装工事 ほか
	道路維持事業	1,024,549	668,523	356,026	道路修繕工事等 57件 舗装及び側溝修繕等 369件 道路防災工事 4件
	道 路 新 設 改 良 事 業	676,337	623,960	52,377	市道0228-1号線道路改良工事 ほか 20件 道路改良工 2,124.3m 側溝 1,003.0m 舗装 9,741.0㎡ 用地取得 978.9㎡ 物件補償等 13件 測量設計業務委託等 25件
	県 営 道 路 整 備 事 業	8,045	7,200	845	県営事業負担金 沼津土肥線ほか 1路線
	橋 梁 等 道 路 構 造 物 維 持 事 業	508,195	459,778	48,417	香貫大橋塗装塗替工事ほか 5件 新幹線跨線橋補修工事業務委 託ほか 9件
	自転車・歩行者 ネットワーク 整 備 事 業	75,244	72,047	3,197	自転車通行空間整備工事 4,390.0m 狩野川右岸転落防止柵設置工 事 333.6m 狩野川右岸照明景観検討業務 委託 1件
	交通安全施設等 整 備 事 業	73,215	42,080	31,135	市道0232号線歩道整備工事 ほか 13件 道路反射鏡 37基 グリーンベルト 4,435.0m

区 分	事 業 名	決算額	財 源 内 訳		事 業 の 概 要
			特 定	一 般	
	河川維持事業	千円 107,494	千円 36,800	千円 70,694	排水路・河川施設の修繕工事・ 浚渫工事等 東部前川浚渫工事ほか 109件 河川管理用地内除草剤散布業 務委託ほか 23件
	一 般 河 川 整 備 事 業	71,279	52,900	18,379	雁作川改良工事ほか 2件 44.2m 雁作川護岸等詳細設計業務委 託ほか 4件 用地取得 222.4㎡
	総合的治水対策 整 備 事 業	363,472	349,043	14,429	浜水門排水機場ポンプ等更新 工事ほか 6件 大平江川大橋測量設計業務委 託ほか 4件
	急傾斜地崩壊 対 策 事 業	33,517	28,875	4,642	県営事業負担金 内浦小海ほか 4件 東本郷町大洞急傾斜地崩壊対 策工事ほか 1件
	沼 津 港 整 備 事 業	158,284	142,500	15,784	県営事業負担金 内港浮棧橋製作工事 内港地区用地取得・基盤整 備工事 ほか
	香陵公園周辺 整 備 事 業	56,185		56,185	駐車場（立体部）買取割賦金 建設・維持管理・運営等モニ タリング支援業務委託ほか 4件

区 分	事 業 名	決 算 額	財 源 内 訳		事 業 の 概 要
			特 定	一 般	
	鉄 道 高 架 化 関 連 事 業	千円 348,344	千円 240,706	千円 107,638	県営事業負担金 高架本体・側道用地補償 ほか 鉄道施設移転 詳細設計業務委託 埋蔵文化財発掘調査 ほか
	千本地区土地 区画整理事業	25,406	35	25,371	区画整理登記等業務委託ほか 1件
	岡宮北土地 区画整理事業	1,012,010	798,789	213,221	沼津南一色線擁壁築造工事 ほか 16件 物件補償ほか 52件 5号公園他地質調査業務委託 ほか 29件 埋蔵文化財発掘調査
	沼津駅南土地 区画整理事業	170,079	144,233	25,846	物件補償ほか 3件 電線共同溝整備工事ほか 2件 通信管路設備工事委託ほか 3件
	静岡東部拠点 土地区画 整理事業	133,637	129,084	4,553	道路測量設計業務委託 1件 埋蔵文化財発掘調査
	沼津南一色線 道路改良事業	212,831	208,923	3,908	道路改良工 138.7m 道路測量設計業務委託ほか 2件
	片浜西沢田線 道路改良事業	384,403	360,657	23,746	道路築造工ほか 1件 319.1m 用地取得 9.1m ² 物件補償 1件 詳細設計業務委託等 7件

区 分	事 業 名	決 算 額	財 源 内 訳		事 業 の 概 要
			特 定	一 般	
	納米里本田町線 道路改良事業	千円 31,452	千円 30,151	千円 1,301	信号機移設工ほか 2件
	原 駅 町 沖 線 道路改良事業	69,773	65,141	4,632	駅前広場整備工 1件 物件補償ほか 4件
	金 岡 浮 島 線 道路改良事業	167,246	158,737	8,509	用地取得 815.9㎡ 物件補償 3件 分筆登記業務委託 1件
	電 線 共 同 溝 整 備 事 業	65,794	62,934	2,860	電線共同溝整備工 1件
	高 架 側 道 整 備 事 業	1,250	1,250		用地取得 33.5㎡ 物件補償 1件 分筆登記申請業務委託 1件
	県営都市計画 道路整備事業	50,832	45,700	5,132	県営事業負担金 金岡浮島線ほか 3路線
	公園維持事業	95,364	864	94,500	都市公園等施設補修 78件 都市公園等管理業務委託 60件
	公 園 緑 地 整 備 事 業	14,435	1,490	12,945	牛臥山公園立入防止柵設置工 事 さくら公園フェンス設置工事 ほか 2件
	公 園 施 設 長 寿 命 化 事 業	69,774	62,900	6,874	遊具等の更新 千本浜公園ほか 7公園
	御用邸記念公園 保存活用事業	26,040	14,990	11,050	旧沼津御用邸苑地 西附属邸耐震診断業務委託 ほか

区 分	事 業 名	決 算 額	財 源 内 訳		事 業 の 概 要
			特 定	一 般	
	市 営 住 宅 営 繕 事 業	千円 317,055	千円 317,055	千円	市営住宅居住改善工事 3件 市営住宅修繕 242件 ほか
	公 営 住 宅 整 備 推 進 事 業	243,715	243,715		自由ヶ丘団地整備事業維持管 理業務委託 自由ヶ丘団地買取割賦金 千本住宅解体工事 ほか
消 防 費	消 防 庁 舎 整 備 事 業 (消 防 本 部 ・ 北 消 防 署)	130,695	16,731	113,964	消防本部・北消防署買取割賦金 ほか
	消 防 団 機 械 器 具 整 備 事 業	38,921	36,002	2,919	消防ポンプ自動車 2台 消防用ホース 40本 ほか
	消 防 水 利 施 設 整 備 事 業	9,575	9,033	542	耐震性貯水槽 (40m ³) 1基 ほか
	消 防 庁 舎 維 持 管 理 事 業	3,388	2,500	888	沼津南消防署車庫オーバース ライダー改修工事
	消 防 団 施 設 整 備 事 業	40,389	39,500	889	第14分団詰所移転建替工事 ほか
教 育 費	小 学 校 営 繕 ・ 改 修 事 業	107,339	24,535	82,804	金岡小学校屋内運動場LED照 明改修工事 ほか
	中 学 校 営 繕 ・ 改 修 事 業	76,197	3,440	72,757	静浦小中一貫学校屋内運動場 LED照明改修工事 ほか

区 分	事 業 名	決 算 額	財 源 内 訳		事 業 の 概 要
			特 定	一 般	
	戸田地区小中一貫校 整 備 事 業	千円 48,118	千円 46,500	千円 1,618	中学校旧校舎解体工事 ほか
	史 跡 等 保 全 整 備 事 業	265,538	256,003	9,535	戸田松城家住宅保存修理工事 ほか
	新 屋 内 温 水 プ ール 整 備 事 業	17,127	14,000	3,127	旧屋内温水プール上屋 解体工事 ほか

新型コロナウイルス感染症対策に係る主な事業一覧表

当初予算（流用、予備費を含む）のうち決算額100万円以上のもの及び補正予算にて対応したものを掲載、（※）は予算流用を示す

区分	事業名	決算額	財源内訳			事業の概要
			特定	うち地方創生 臨時交付金	一般	
総務費	庁舎管理経常経費・ 庁舎補修整備事業	千円 2,297	千円 2,108	千円 2,108	千円 189	庁舎トイレの改修
	保健センター管理費 (※)	1,097			1,097	感染症対策の環境整備
民生費	地域生活支援事業	847	838		9	遠隔手話通訳実施のための 端末等の整備 ほか
	介護サービス事業所 等支援事業 (※)	5,991	3,944	3,944	2,047	高齢者施設等への衛生用品 等の整備
	福祉臨時特別給付金 支給事業	1,898,123	1,898,123			住民税非課税世帯等への 臨時給付
	多様な保育 サービス事業	600	600	200		病後児等保育施設への衛生 用品整備等に係る補助
	民間保育所等 運営支援事業	14,166	14,166	7,086		民間保育所等への衛生用品 整備等に係る補助
	地域子育て支援事業	2,651	2,651	885		子育て支援センターへの 衛生用品等整備 ほか
	放課後児童クラブ 運営事業	7,800	7,800	2,600		放課後児童クラブへの感 染対策業務委託
	子育て世帯生活支援 特別給付金給付事業 (その他世帯分)	79,168	79,168			ひとり親世帯以外の低所 得の子育て世帯への臨時 給付
	子育て世帯への臨時 特別給付金事業	2,249,232	2,249,232			全子育て世帯への臨時給 付
	児童扶養手当 支給事業	105,128	105,128			低所得のひとり親世帯へ の臨時給付
	児童扶養手当受給者 応援特別給付金事業	68,307	68,307	68,307		児童扶養手当受給者への 応援特別給付
	公立保育所等 運営経費	3,400	3,400	1,700		公立保育所等の衛生用品 等整備
	生活困窮者自立 支援金支給事業	13,951	13,951			生活困窮世帯等への支援 金

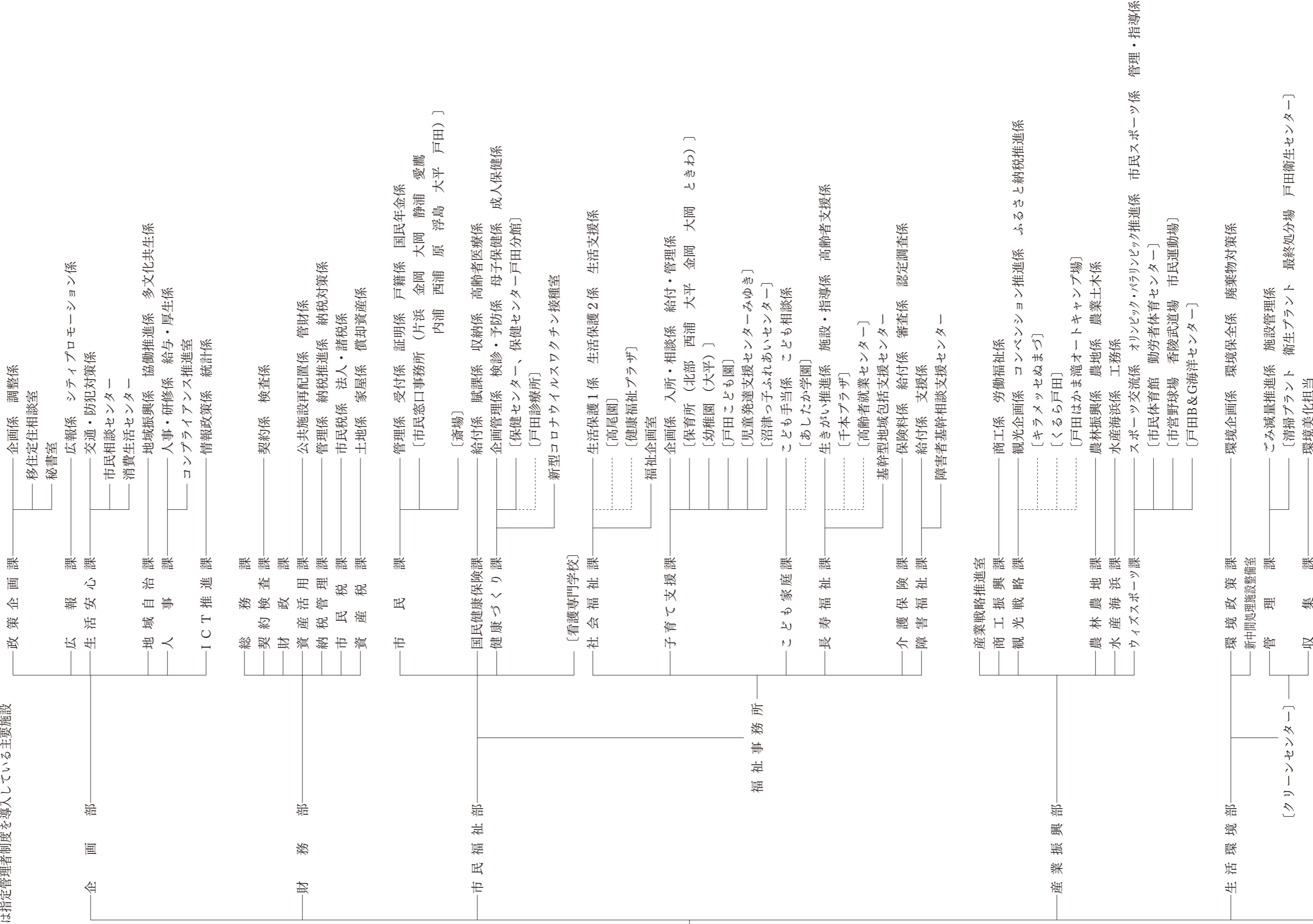
区 分	事 業 名	決 算 額	財 源 内 訳			事 業 の 概 要
			特 定	うち地方創生 臨時交付金	一 般	
衛 生 費	新型コロナウイルス ワクチン接種事業	千円 1,639,758	千円 1,639,758	千円	千円	ワクチン接種の実施
商 工 費	経済変動対策資金 利子補給事業	129,065	129,064	6,697	1	売上減少により融資を受けた事業者への利子補給
	キャッシュレス 決済推進事業	71,810	71,810	35,910		対象店舗でのキャッシュレス決済利用者へのポイント還元
	中小企業者応援事業	258,771	258,771	221,010		感染症対策を行い営業する店舗への経営持続化支援金 ほか
	新型コロナウイルス 感染症拡大防止 協力金交付事業	409,067	409,067	26,904		営業時間短縮要請に応じた店舗への協力金 ほか
	観光事業者支援事業	40,450	40,450	40,450		観光事業者に対する支援金
	イベント展開事業 (※)	15,439	15,439	15,439		沼津夏まつり・狩野川花火大会の代替イベント実施
	沼津の活力応援 サポート事業	42,741	42,672	42,672	69	宿泊推進キャンペーンの実施
土 木 費	公共交通支援事業	264,588	264,588	202,088		高齢者へのバス・タクシー 共通利用券交付 ほか
教 育 費	小学校運営管理費 (※)	3,200	1,600		1,600	公立小学校の衛生用品等 整備
	感染症対策等 支援事業(小学校)	19,460	19,460	9,730		公立小学校の衛生用品等 整備
	中学校運営管理費 (※)	2,100	1,050		1,050	公立中学校の衛生用品等 整備
	感染症対策等 支援事業(中学校)	14,770	14,770	7,385		公立中学校の衛生用品等 整備
	感染症対策等 支援事業(高等学校)	1,720	1,720	860		市立高校の衛生用品等整 備
	学習環境保全 対策支援事業	8,593	8,593	8,593		学習塾等を対象とした衛 生用品等の購入支援

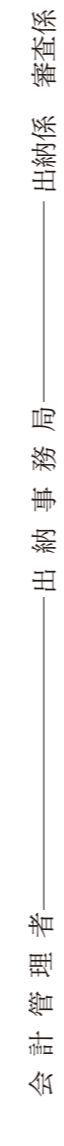
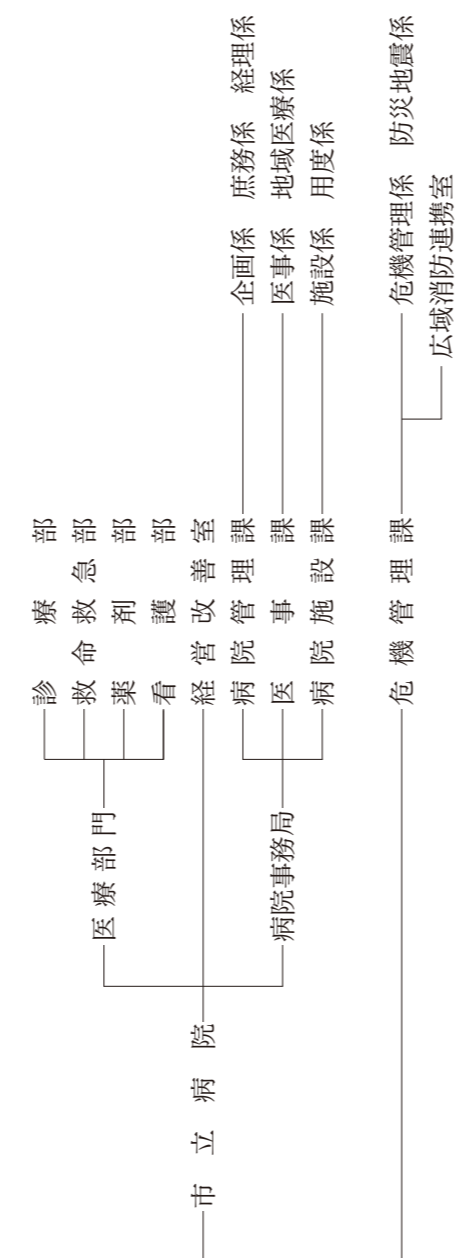
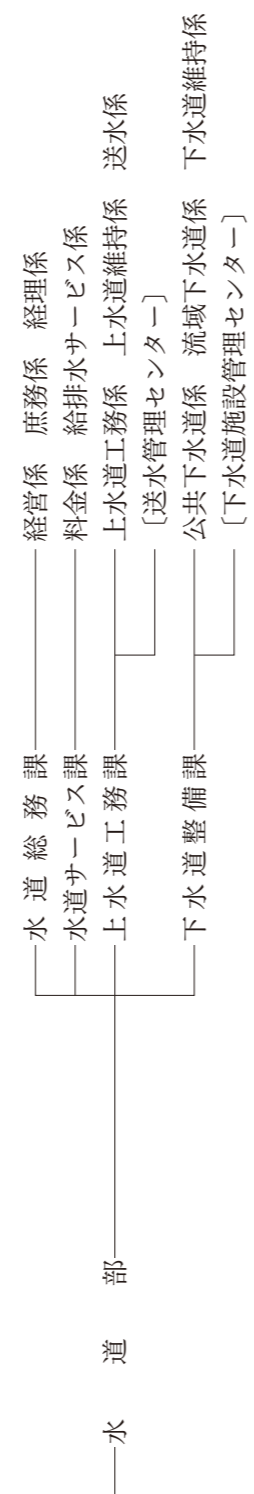
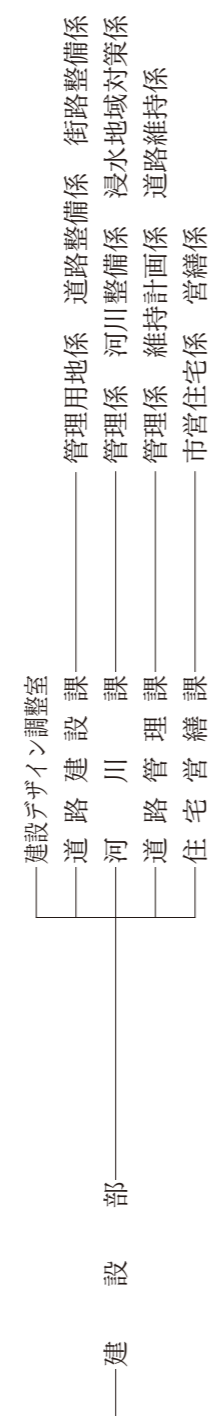
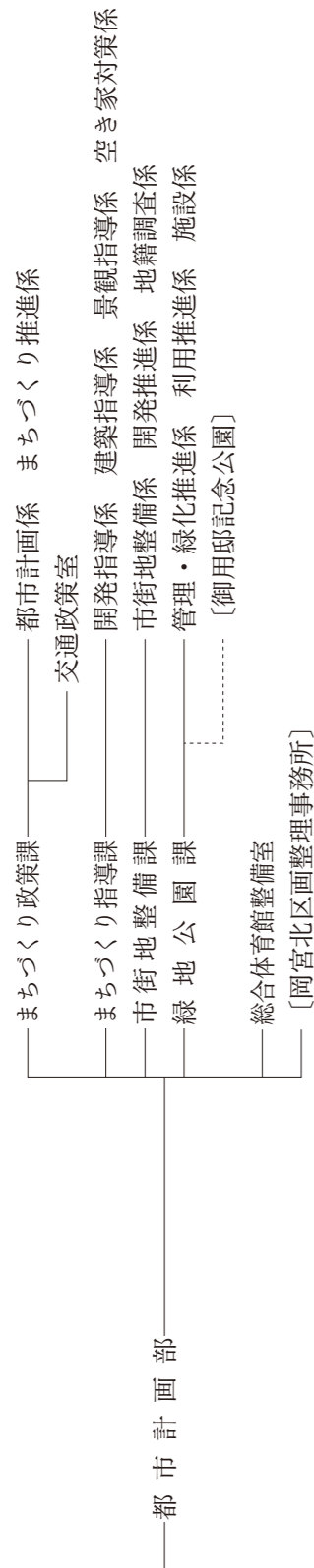
区 分	事 業 名	決 算 額	財 源 内 訳			事 業 の 概 要
			特 定	うち地方創生 臨時交付金	一 般	
	図 書 館 電 子 化 推 進 事 業	千円 3,394	千円 3,394	千円 3,394	千円	電子書籍の追加整備 ほか
	市 民 ス ポ ー ツ 活 動 支 援 事 業	14,733	14,733	14,733		スポーツ団体への衛生用 品等支給 ほか
	計 (うち流用分)	7,392,417 (27,827)	7,386,355 (22,033)	722,695 (19,383)	6,062 (5,794)	

沼津市行政機構図

令和3年4月1日 改正

[] 内は出先機関及び主要施設
 ----- は指定管理者制度を導入している主要施設

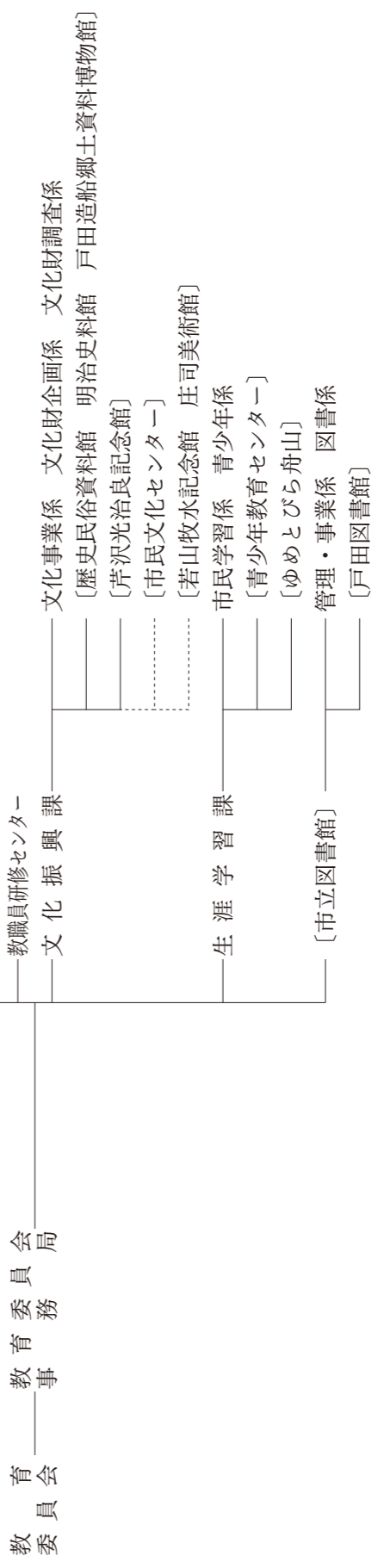
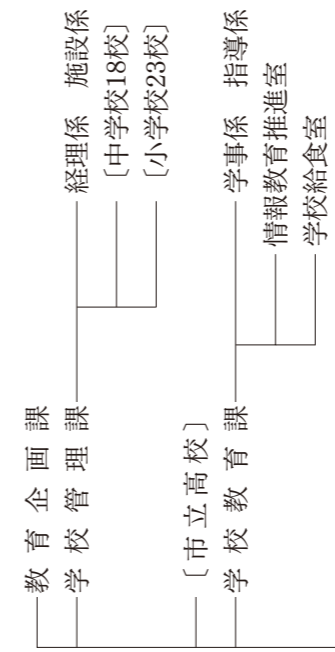




選挙管理委員会——選挙管理委員会事務局

監査委員——監査委員事務局

農業委員会——農業委員会事務局 (産業振興部 農林農地課)



議会——議事事務局——庶務係 議事係 政策調査担当

公平委員会——公平委員会事務局 (財務部 総務課)

固定資産評価審査委員会——財務部 納税管理課

職 員 配 置 状 況

令和4年3月31日現在 (単位 人)

区	分	計	事	技	業	務	員	防
企	画	202	5					197
	策	16	15	1				
	政	8	8					
	広	9	9					
	生	16	16					
	地	17	17					
	人	10	10					
	I	2	2					
	C	7	7					
	T	9	6	3				
	推	10	10					
	進	9	9					
	部	10	6	3				
	課	25	25					
	課	19	19					
	課	23	23					
	課	1	1					
	課	23	23					
	課	1	1					
	課	1	1					
	課	1	1					
	課	0	0					
	課	1	1					
課	1	1						
課	1	1						
課	1	1						
課	1	1						
課	29	28	1					
課	46	14	32					
課	14	3						
課	1	1						
課	38	38						
課	21	21						
課	21	20	1					
課	6	6						
課	8	8						
課	22	21	1					
課	14	13	1					
課	8	7	1					
課	0	0						
課	7	7						
課	19	19						
課	5	5						
課	15	14	1					
課	19	17	2					
課	19	14	5					
課	22	21	1					
課	(12)	(12)						
課	1	1						
課	5	5						
課	12	12						
課	15	15						
課	18	11	7					
課	9	4	5					
課	15	14	1					
課	1	1						
課	14	14						
課	4	1	3					
課	1	1						
課	9	5	4					
課	25				25			
課	0							
課	3				3			
課	22	2	20					
課	2	1	1					
課	16	9	7					
課	20	6	14					
課	12	8	4					
課	13	8	5					
課	4	2	2					
課	12	5	7					
課	3		3					
課	8	3	5					
課	11	8	3					
課	9	5	4					
課	1	1						
課	5	2	3					
課	20	8	12					
課	13	3	10					
課	17	7	10					
課	23	8	15					
課	69	27	37		5			
課	519	24	494		1			
課	18	14					4	
課	11	11						
局	局	5	5					
局	局	4	4					
局	局	(6)	(5)	(1)				
局	局	70	46	2	2	20		
局	校	15	15		15			
校	校	48	3		1	44		
校	校	3	1		3			
校	校	1	1					
校	校	2	2					
校	校	1	1					
校	校	5	3					
校	校	13	11	1	1	2		
校	校	13	13					
校	校	1,889	822	710	76	80		
校	校	9	5	3				
校	校	9	5	3				

() は、併任職員及び兼務職員を表す。

沼津市のあゆみ

- 4月5日 レバンテフジ静岡との地域づくりに関する連携協定締結
- 7日 長井崎小中一貫学校開校式
- 〃 戸田小中一貫学校開校式
- 19日 株式会社浜友商事との包括連携協定締結
- 5月1日 第37回沼津こいのぼりフェスティバル（狩野川緑地）（5／5まで）
- 6日 第75回沼津市スポーツ祭（3／31まで）
- 6月7日 第9回定例市議会（6／28まで）
- 10日 X-Tech NUMAZU協議会設立
- 11日 日本郵便株式会社との包括連携協定締結
- 12日 第40回わたしの主張大会（市民文化センター）
- 20日 静岡県知事選挙
- 24日 東京2020オリンピック聖火リレー（沼津市区間）
- 25日 東レアローズ男子バレーボール部とパートナーシップ協定締結
- 7月1日 市表彰（一般表彰63）
- 〃 東京2020大会フェンシング日本代表女子フルーレチーム事前合宿（キラメッセぬまづほか）（7／11まで）
- 11日 東京2020大会フェンシングカナダ代表チーム事前合宿（キラメッセぬまづ）（7／21まで）
- 〃 海岸一斉清掃
- 17日 海水浴場開設（大瀬・御浜・井田）（8／7まで）
- 8月15日 「戦没者を追悼し平和を祈念する日」の式典（市民文化センター）
- 9月15日 第10回定例市議会（10／15まで）
- 10月24日 参議院静岡県選出議員補欠選挙
- 31日 衆議院議員総選挙・最高裁判所裁判官国民審査
- 11月1日 技能功労者表彰（20人）
- 3日 第51回沼津御用邸記念公園菊華展（11／15まで）
- 〃 沼津御用邸 花と音楽の祭典2021（11／15まで）
- 14日 第48回沼津市芸術祭（ぬまづ文芸発刊）

- 11月26日 第11回定例市議会（12／17まで）
- 27日 第30回さんさん学習フェスティバル（市民文化センター）（11／28まで）
- 12月5日 地域防災訓練
- 19日 2021高校生しゃべり場 in ぬまづ（沼津仲見世商店街）
- 25日 Proud NUMAZU Cup フェンシング選手権2021サーブルランキングマッチ（キラメッセぬまづ）（12／26まで）
- 令和4年
- 1月4日 二十歳の集い（戸田校区）
- 9日 二十歳の集い（戸田校区以外）
- 〃 新成人議会
- 〃 大河ドラマ「鎌倉殿の13人」 グランド・プレミア in 伊豆の国〈沼津市会場〉（原地区センター）
- 10日 消防出初式（第一小学校）
- 14日 新貨物ターミナル造成及び調整池築造工事着工式
- 2月5日 2022ぬまづ消費生活展（ららぽーと沼津）（2／6まで）
- 10日 第12回定例市議会（3／22まで）
- 3月24日 沼津駅周辺親子見学バスツアー（プラサヴェルデほか）
- 25日 沼津警察署及び静岡犯罪被害者支援センターとの犯罪被害者等支援の連携協力に関する協定締結