

附 表

市 税

引き上げ分の地方消費税交付金
(社会保障財源化分)充当事業一覧表

一般会計歳出決算節別集計表

一般会計経費分類表

一般会計主要建設事業一覧表

新型コロナウイルス感染症
対策等に係る主な事業一覧表

沼津市行政機構図

職員配置状況

沼津市のあゆみ

市 税

(単位 千円)

区分 科目	本 年 度				前 年 度		増 減 額
	現年課税分	滞納繰越分	計	構成比	決算額	構成比	
1 普通税	30,976,807	226,947	31,203,754	91.4%	30,888,507	91.4%	315,247
市民税	13,179,379	111,035	13,290,414	38.9	13,483,616	39.9	△193,202
固定資産税	15,681,877	111,095	15,792,972	46.2	15,392,240	45.5	400,732
軽自動車税	557,856	4,817	562,673	1.7	529,467	1.6	33,206
市たばこ税	1,557,695	0	1,557,695	4.6	1,483,184	4.4	74,511
2 目的税	2,927,182	20,898	2,948,080	8.6	2,906,434	8.6	41,646
入湯税	10,411	0	10,411	0.0	7,970	0.0	2,441
都市計画税	2,916,771	20,898	2,937,669	8.6	2,898,464	8.6	39,205
市税合計	33,903,989	247,845	34,151,834	100.0	33,794,941	100.0	356,893
(市民1人当たり) 負担額)	円 (179,405)	円 (1,314)	円 (180,719)		円 (177,118)		

※令和5年3月31日現在188,613人

※市民1人当たり負担額には、国有資産等所在市町村交付金は含めない。

入湯税充当内訳

(単位 千円)

予 算 科 目			充 当 額
款	項	目	
7 商工費	1 商工費	4 観光費	10,410
計			10,410

都市計画税充当内訳

(単位 千円)

予 算 科 目			充 当 額
款	項	目	
8 土木費	5 都市計画費	2 区画整理事業費	249,740
		3 街路事業費	42,832
	6 下水道費	1 下水道事業会計繰出金	1,799,874
12 公債費	1 公債費	1 元 金	793,659
		2 利 子	51,564
計			2,937,669

引き上げ分の地方消費税交付金（社会保障財源化分）充当事業一覧表

（歳入）

地方消費税交付金（社会保障財源化分）

26億7,805万9千円

（歳出）

社会保障4経費その他の社会保障施策に要する経費

289億4,719万8千円

（単位 千円）

項 目	経 費	財 源 内 訳						
		特 定 財 源				一 般 財 源		
		国庫支出金	県支出金	地 方 債	そ の 他	地方消費税 交付金 (社会保障 財源化分)	そ の 他	
社 会 福 祉	社 会 福 祉 業	69,810		2,702			14,129	52,979
	生 活 保 護 業	4,952,058	3,518,453	101,443		167,293	245,252	919,617
	児 童 福 祉 業	9,153,050	4,009,516	1,875,843			612,633	2,096,061
	老 人 福 祉 業	273,365	4,370	3,446			42,819	46,894
	障 が い 者 福 祉 業	5,678,816	2,624,260	1,435,540			3,205	340,194
小 計	20,127,099	10,156,599	3,418,974	0	825,950	1,205,466	4,520,110	
社 会 保 険	国 民 健 康 保 険 事 業	1,492,863	198,634	577,563			150,887	565,779
	後 期 高 齢 者 医 療 事 業	2,630,032		375,374			164,584	440,045
	介 護 保 険 事 業	2,737,655	86,963	44,470			548,716	2,057,506
小 計	6,860,550	285,597	997,407	0	164,584	1,139,648	4,273,314	
保 健 衛 生	保 健 衛 生 業	909,210	59,663	41,523			259,633	115,459
	成 人 保 健 業	571,702	5,421	8,268			68	117,470
	結 核 予 防 業	3,524					742	2,782
	予 防 接 種 業	475,113	3,391	191			10	99,274
小 計	1,959,549	68,475	49,982	0	259,711	332,945	1,248,436	
合 計	28,947,198	10,510,671	4,466,363	0	1,250,245	2,678,059	10,041,860	

一般会計歳出決算

節 \ 款	1 議会費	2 総務費	3 民生費	4 衛生費	5 労働費	6 農林水産業費
1 報 酬	170,025	223,117	214,852	135,563		21,130
2 給 料	53,293	1,015,687	778,396	532,962	8,804	87,939
3 職 員 手 当 等	108,488	1,557,622	498,197	399,175	6,637	70,509
4 共 済 費	72,066	401,145	285,588	207,918	3,285	32,830
5 災 害 補 償 費		216				
6 恩 給 及 び 退 職 年 金		1,505				
7 報 償 費	107	50,169	50,546	62,896	192	5,030
8 旅 費	5,683	13,216	10,418	7,267	3	778
9 交 際 費	132	419				5
10 需 用 費	12,607	276,967	94,235	672,603	324	52,463
11 役 務 費	678	392,569	100,402	79,219		1,053
12 委 託 料	3,168	1,760,056	1,318,782	3,723,556	15,486	98,303
13 使用料及び賃借料	10,882	580,413	97,015	244,290	208	2,637
14 工 事 請 負 費		266,367	40,766	76,280		53,229
15 原 材 料 費				128		9,535
16 公 有 財 産 購 入 費						10,567
17 備 品 購 入 費	2,477	24,829	3,619	6,657		341
18 負担金補助及び交付金	9,507	240,124	4,153,146	235,360	52,049	1,781,106
19 扶 助 費			18,486,269	162,293		
20 貸 付 金						
21 補償補填及び賠償金		16				
22 償還金利子及び割引料		107,033	237,898	7,537		
23 出 資 金						
24 積 立 金		3,972,083	6,577		166	34,983
25 寄 附 金						
26 公 課 費		2,481		2,031		
27 繰 出 金			4,730,952	1,608,212		
計	449,113	10,886,034	31,107,658	8,163,947	87,154	2,262,438

節別集計表

(単位 千円)

7 商工費	8 土木費	9 消防費	10 教育費	11 災害復旧費	12 公債費	合計
14,048	56,695	92,057	621,306			1,548,793
128,010	728,605		737,452			4,071,148
92,526	500,243		553,968			3,787,365
46,289	254,505		322,488			1,626,114
		19	134			369
						1,505
1,160	28,560	19,360	31,093			249,113
794	9,759	193	31,859			79,970
		10	16			582
16,220	496,540	8,460	1,482,007	122,573	244	3,235,243
9,022	18,697	743	43,636			646,019
301,728	1,437,384	17,202	1,077,054			9,752,719
5,707	202,436	2,506	265,626			1,411,720
15,763	3,370,597	8,745	414,832	84,157		4,330,736
86	53,133		2,606			65,488
	6,855,603	113,964				6,980,134
	3,675	40,652	142,812			225,062
568,503	788,788	2,425,114	59,080		100	10,312,877
			262,015			18,910,577
						0
	716,463		2,921			719,400
12,600			394		6,868,150	7,233,612
						0
	14		120			4,013,943
						0
		825				5,337
100,440	2,366,526					8,806,130
1,312,896	17,888,223	2,729,850	6,051,419	206,730	6,868,494	88,013,956

一般会計経費分類表

歳 入

区 分	本 年 度		前 年 度		比 較	
	決 算 額	構 成 比	決 算 額	構 成 比	増 減 額	比 率
1 市 税	34,151,834	37.4	33,794,941	39.4	356,893	1.1
2 地 方 譲 与 税	472,309	0.5	508,338	0.6	△36,029	△7.1
3 利 子 割 交 付 金	14,683	0.0	21,032	0.0	△6,349	△30.2
4 配 当 割 交 付 金	163,667	0.2	178,149	0.2	△14,482	△8.1
5 株 式 等 譲 渡 所 得 割 交 付 金	166,161	0.2	253,530	0.3	△87,369	△34.5
6 法 人 事 業 税 交 付 金	582,826	0.6	485,982	0.6	96,844	19.9
7 地 方 消 費 税 交 付 金	5,067,896	5.6	4,914,420	5.7	153,476	3.1
8 ゴ ル フ 場 利 用 税 交 付 金	103,364	0.1	101,241	0.1	2,123	2.1
9 環 境 性 能 割 交 付 金	60,748	0.1	53,570	0.1	7,178	13.4
10 国 有 提 供 施 設 等 所 在 市 町 村 助 成 交 付 金	300	0.0	300	0.0	0	0.0
11 地 方 特 例 交 付 金	194,938	0.2	699,657	0.8	△504,719	△72.1
12 地 方 交 付 税	3,070,404	3.4	3,100,941	3.6	△30,537	△1.0
13 交 通 安 全 対 策 特 別 交 付 金	41,259	0.0	47,477	0.1	△6,218	△13.1
14 分 担 金 及 び 負 担 金	511,926	0.6	575,412	0.7	△63,486	△11.0
15 使 用 料 及 び 手 数 料	1,094,426	1.2	1,069,476	1.2	24,950	2.3
使 用 料	847,317	0.9	821,440	0.9	25,877	3.2
手 数 料	247,109	0.3	248,036	0.3	△927	△0.4
16 国 庫 支 出 金	17,673,028	19.4	20,084,212	23.4	△2,411,184	△12.0
普 通 建 設 事 業 費 支 出 金	2,373,083	2.6	2,451,121	2.9	△78,038	△3.2
災 害 復 旧 事 業 費 支 出 金	95,040	0.1	82,289	0.1	12,751	15.5
生 活 保 護 費 等 支 出 金	9,476,719	10.4	9,382,908	10.9	93,811	1.0
教 育 費 支 出 金	495,647	0.6	482,764	0.6	12,883	2.7
そ の 他 の 支 出 金	5,232,539	5.7	7,685,130	8.9	△2,452,591	△31.9
17 県 支 出 金	6,969,425	7.6	6,041,682	7.0	927,743	15.4
普 通 建 設 事 業 費 支 出 金	1,896,877	2.1	493,213	0.6	1,403,664	284.6
災 害 復 旧 事 業 費 支 出 金	12,878	0.0	3,614	0.0	9,264	256.3
生 活 保 護 費 等 支 出 金	2,875,043	3.1	2,797,674	3.2	77,369	2.8
そ の 他 の 支 出 金	2,184,627	2.4	2,747,181	3.2	△562,554	△20.5
18 財 産 収 入	545,494	0.6	377,072	0.4	168,422	44.7
19 寄 附 金	2,363,177	2.6	1,257,534	1.5	1,105,643	87.9
20 繰 入 金	2,124,597	2.3	2,058,196	2.4	66,401	3.2
21 繰 越 金	3,644,078	4.0	1,796,524	2.1	1,847,554	102.8
22 諸 収 入	1,636,696	1.8	2,112,336	2.5	△475,640	△22.5
23 市 債	10,564,800	11.6	6,222,700	7.3	4,342,100	69.8
歳 入 合 計	91,218,036	100.0	85,754,722	100.0	5,463,314	6.4

歳 出

区 分	本 年 度		前 年 度		比 較	
	決 算 額	構 成 比	決 算 額	構 成 比	増 減 額	比 率
1 人 件 費	10,161,266	11.5	10,506,908	12.8	△345,642	△3.3
報 酬	1,619,963	1.8	1,587,619	1.9	32,344	2.0
給 料	3,660,150	4.2	3,696,029	4.5	△35,879	△1.0
職 員 手 当 等	3,380,479	3.8	3,670,332	4.5	△289,853	△7.9
共 済 費	1,266,868	1.4	1,300,129	1.6	△33,261	△2.6
そ の 他	233,806	0.3	252,799	0.3	△18,993	△7.5
2 物 件 費	12,604,785	14.3	11,919,091	14.5	685,694	5.8
旅 費	75,104	0.1	65,969	0.1	9,135	13.8
交 際 費	582	0.0	685	0.0	△103	△15.0
そ の 他	12,529,099	14.2	11,852,437	14.4	676,662	5.7
3 維 持 補 修 費	655,797	0.8	652,288	0.8	3,509	0.5
4 扶 助 費	20,442,855	23.2	22,727,724	27.7	△2,284,869	△10.1
5 補 助 費 等	9,055,202	10.3	10,037,172	12.2	△981,970	△9.8
負 担 金 ・ 寄 附 金	2,969,575	3.4	2,884,951	3.5	84,624	2.9
補 助 交 付 金	1,724,204	2.0	2,121,313	2.6	△397,109	△18.7
そ の 他	4,361,423	4.9	5,030,908	6.1	△669,485	△13.3
6 投 資 的 経 費	17,414,367	19.8	9,790,018	12.0	7,624,349	77.9
(1) 普 通 建 設 事 業 費	17,207,637	19.6	9,487,633	11.6	7,720,004	81.4
補 助	6,963,863	8.0	5,060,139	6.2	1,903,724	37.6
単 独	10,243,774	11.6	4,427,494	5.4	5,816,280	131.4
(2) 災 害 復 旧 事 業 費	206,730	0.2	302,385	0.4	△95,655	△31.6
7 公 債 費	6,868,150	7.8	7,018,131	8.5	△149,981	△2.1
8 積 立 金	4,013,943	4.6	2,788,930	3.4	1,225,013	43.9
9 投 資 及 び 出 資 金		0.0		0.0	0	0.0
10 貸 付 金		0.0		0.0	0	0.0
11 繰 出 金	6,797,591	7.7	6,670,382	8.1	127,209	1.9
歳 出 合 計	88,013,956	100.0	82,110,644	100.0	5,903,312	7.2

一般会計主要建設事業一覧表

区 分	事 業 名	決算額	財 源 内 訳		事 業 の 概 要
			特 定	一 般	
総 務 費	遊休市有地売却 処分調査事業	千円 110,165	千円 110,165	千円	旧国民宿舎伊豆戸田荘解体工 事 ほか
	津波対策事業	12,828	12,457	371	海抜・津波浸水深等標示板更 新業務委託 津波避難施設整備費補助 避難地案内看板改修工事 ほか
	同報無線デジタル化 整備事業	61,373	61,322	51	同報無線デジタル化整備工事 ほか
	地区センター 整備事業	15,044	7,700	7,344	新西浦地区センター基本計画 策定業務委託 新愛鷹地区センター敷地測量 等業務委託 新愛鷹地区センター地質調査 業務委託 ほか
民 生 費	介護サービス提供 体制整備促進事業	208,107	208,107		地域密着型特別養護老人ホー ムの施設整備に対する補助金 ほか
	民間保育所等 施設整備事業	63,259	57,321	5,938	認定こども園沼津学園第一幼 稚園の施設整備に対する補助 金 ほか
	救 護 施 設 改 修 事 業	15,917	15,917		空調設備更新工事

区 分	事 業 名	決 算 額	財 源 内 訳		事 業 の 概 要
			特 定	一 般	
衛 生 費	衛生プラント 整備事業	千円 75,729	千円 39,200	千円 36,529	第一貯留槽防食工事 破砕機分解修繕 高圧引込設備他更新工事 ほか
	中間処理施設 整備事業	94,884	86,415	8,469	地下水調査業務委託 構造物等詳細設計業務委託 汚染除去計画書作成等業務委託 事業者選定支援業務委託 ほか
農 林 水 産 業 費	林道整備事業	6,117	1,848	4,269	林道空洞線改良工事 17.6m ほか
	市有林造林事業	31,179	28,262	2,917	戸田市有林間伐 7.75ha ほか
	農業振興推進 対策事業	1,383,737	1,383,737		産地生産基盤パワーアップ 事業
	土地改良施設 整備事業	330,777	267,475	63,302	改 良 農道（3件） 94.0m ポンプ（1件） 1基 浚渫（2件） 525.0m 維持補修（55件） 農道・浚渫・水路ほか 工事材料支給 生コン 115.8m ³ 碎石・RB材 713.5m ³ アスファルト合材 35.0 t ほか 県営事業負担金 県営経営体育成樹園地再編 整備事業 ほか

区 分	事 業 名	決算額	財 源 内 訳		事 業 の 概 要
			特 定	一 般	
	県 営 漁 港 整 備 事 業	千円 28,800	千円 27,400	千円 1,400	県営事業負担金 静浦漁港整備事業 水産物供給基盤機能保全事業 向畑防波堤長寿命化工 事測量設計業務委託 県単独事業 獅子浜荷捌施設用地嵩 上工事 戸田漁港整備事業 水産物供給基盤機能保全事業 入浜防波堤長寿命化工 事大浦岸壁補修測量設計 業務委託 地方創生港整備推進交付 金事業 鬼川物揚場長寿命化工事
	市 営 漁 港 機 能 保 全 事 業	19,758	9,550	10,208	小規模局部改良事業 西浦漁港江梨地先航路浚渫工事 西浦漁港堆積土砂撤去修繕 工事 ほか
土 木 費	狭あい道路拡幅 整 備 事 業	63,379	36,101	27,278	拡幅用地測量・分筆登記等業 務委託 拡幅用地舗装工事 ほか
	道 路 維 持 事 業	659,435	293,500	365,935	道路修繕工事等 41件 舗装及び側溝修繕等 320件 道路防災工事 3件
	道 路 新 設 改 良 事 業	663,667	616,283	47,384	市道0213号線道路改良工事 ほか 19件 道路改良工 1,593.7m 側溝 1,884.7m 舗装 10,065.0㎡ 用地取得 1,036.2㎡ 物件補償等 13件 測量設計業務委託等 13件

区 分	事 業 名	決 算 額	財 源 内 訳		事 業 の 概 要
			特 定	一 般	
	県 営 道 路 整 備 事 業	千円 5,264	千円 4,700	千円 564	県営事業負担金 三島富士線ほか 1路線
	橋 梁 等 道 路 構 造 物 維 持 事 業	263,945	211,684	52,261	一般橋梁補修工事 1件 新幹線跨線橋補修工事業務委託ほか 10件
	自 転 車 ・ 歩 行 者 ネ ッ ト ワ ー ク 整 備 事 業	100,625	96,224	4,401	狩野川右岸照明灯設置工事 1,156.9m 自転車通行空間整備工事 960.0m 千本香貫山線道路照明施設詳細設計業務委託
	交 通 安 全 施 設 等 整 備 事 業	65,029	33,984	31,045	花園町地区他交通安全施設設置工事ほか 15件 道路反射鏡 27基 グリーンベルト 1,970.0m
	河 川 維 持 事 業	136,780	66,600	70,180	排水路・河川施設の修繕工事・浚渫工事等 東部前川浚渫工事ほか 98件 河川管理用地内除草剤散布業務委託ほか 25件
	河 川 管 理 施 設 維 持 事 業	16,316		16,316	沼津市排水機場長寿命化計画策定業務委託ほか 1件
	一 般 河 川 整 備 事 業	69,765	67,600	2,165	月川改良工事ほか 1件 42.2m 大瀬川測量詳細設計業務委託ほか 4件 用地取得 1.51㎡

区 分	事 業 名	決算額	財 源 内 訳		事 業 の 概 要
			特 定	一 般	
	総合的治水対策 整備事業	千円 192,220	千円 177,387	千円 14,833	浜水門排水機場ポンプ等更新 工事ほか 3件 大平江川排水機場詳細設計業 務委託ほか 5件
	急傾斜地崩壊 対策事業	34,323	30,384	3,939	県営事業負担金 志下大久保ほか 4件 根古屋棚ヶ窪急傾斜地詳細設 計業務委託
	沼津港 整備事業	93,214	79,800	13,414	県営事業負担金 内港浮棧橋浮体設置工事 内港地区用地取得・エプロ ン舗装工事 ほか
	香陵公園周辺 整備事業	6,639,887	5,861,051	778,836	総合体育館駐車場（立体部） 買取割賦金開業準備業務委託 ほか 4件 西島第二都市排水路改修工事
	鉄道高架化 関連事業	532,046	397,759	134,287	県営事業負担金 高架本体用地補償 ほか 鉄道施設移転 新貨物ターミナル造成・調 整池築造工事 詳細設計業務委託 ほか
	千本地区土地 区画整理事業	25,819	4,761	21,058	千本地区土地区画整理事業交 付清算金ほか

区 分	事 業 名	決算額	財 源 内 訳		事 業 の 概 要
			特 定	一 般	
	岡宮北土地 区画整理事業	千円 1,171,011	千円 970,893	千円 200,118	沼津南一色線道路築造工事 ほか 26件 物件補償ほか 41件 60街区他測量土留設計業務委 託ほか 37件 埋蔵文化財発掘調査
	沼津駅南土地 区画整理事業	164,738	145,333	19,405	物件補償ほか 3件 電線共同溝整備工事ほか 5件 通信管路設備工事委託ほか 2件
	静岡東部拠点 土地区画 整理事業	278,766	269,608	9,158	物件補償 1件 埋蔵文化財発掘調査
	沼津南一色線 道路改良事業	141,826	137,061	4,765	電線共同溝整備工 2件 道路改良工 58.0m 電線共同溝詳細設計業務委託 ほか 5件 用地取得 6.4㎡ 物件補償 1件
	片浜西沢田線 道路改良事業	262,639	245,268	17,371	道路築造工 1件 60.0m 用地取得 84.8㎡ 物件補償等 3件 詳細設計業務委託ほか 6件
	原駅町沖線 道路改良事業	287,734	277,769	9,965	駅前広場整備工 2件 用地取得 975.7㎡ 物件補償 1件 分筆登記申請業務委託ほか 1件

区 分	事 業 名	決算額	財 源 内 訳		事 業 の 概 要
			特 定	一 般	
	金岡浮島線 道路改良事業	千円 155,290	千円 147,596	千円 7,694	用地取得 366.3㎡ 物件補償 4件 地盤変動影響調査業務委託 ほか 1件
	電線共同溝 整備事業	116,026	112,983	3,043	引込管路工事委託 2件 電線共同溝整備工 1件 物件補償 1件
	県営都市計画 道路整備事業	73,889	66,400	7,489	県営事業負担金 沼津南一色線ほか 4路線
	公園維持事業	95,204	865	94,339	都市公園等施設補修 69件 都市公園等管理業務委託 60件
	公園緑地 整備事業	55,524	46,338	9,186	都市公園トイレ改修工事 沼津御用邸記念公園展望地等 設置工事ほか 3件
	公園施設 長寿命化事業	63,214	57,000	6,214	遊具等の更新 市道公園ほか 2公園
	御用邸記念公園 保存活用事業	43,455	34,524	8,931	苑地解説サイン他設置工事 ほか
	市営住宅 営繕事業	361,596	361,596		市営住宅居住改善工事 4件 市営住宅修繕 225件 ほか
	公営住宅 整備推進事業	218,098	218,098		自由ヶ丘団地整備事業維持管 理業務委託 自由ヶ丘団地買取割賦金 ほか

区 分	事 業 名	決 算 額	財 源 内 訳		事 業 の 概 要
			特 定	一 般	
	市営住宅今沢 団地建替事業	千円 64,672	千円 64,672	千円	B棟解体工事 PFIアドバイザー業務委託 ほか
消 防 費	消防庁舎整備 事業（消防本 部・北消防署）	130,695	16,731	113,964	消防本部・北消防署買取割賦金 ほか
	消防団機械器具 整 備 事 業	39,936	36,355	3,581	消防ポンプ自動車 2台 消防用ホース 40本 ほか
	消防水利施設 整 備 事 業	8,779	8,733	46	耐震性貯水槽（40m ³ ） 1基 ほか
教 育 費	小学校営繕・ 改 修 事 業	148,278	36,635	111,643	開北小学校自動火災報知設備 更新工事 沢田小学校自動火災報知設備 更新工事 ほか
	戸田地区小中一貫校 整 備 事 業 （ 小 学 校 ）	26,736	26,700	36	渡り廊下建設工事
	小 学 校 屋 内 運 動 場 ト イ レ 環 境 改 善 事 業	65,617	65,617		小学校屋内運動場トイレ 洋式化等整備工事
	中学校営繕・ 改 修 事 業	173,297	75,945	97,352	第五中学校空調設備改修工事 大岡中学校屋内運動場 照明器具LED化改修工事 ほか

区 分	事 業 名	決 算 額	財 源 内 訳		事 業 の 概 要
			特 定	一 般	
	戸田地区小中一貫校 整 備 事 業 (中 学 校)	千円 32,704	千円 32,600	千円 104	渡り廊下建設工事
	市立高中等部 施設改修事業	6,270	6,209	61	特別教室棟外壁改修工事
	中学校屋内 運動場トイレ 環境改善事業	38,042	38,042		中学校屋内運動場トイレ 洋式化等整備工事
	市立高校 施設改修事業	16,965	15,787	1,178	特別教室棟外壁改修工事 ほか
	史跡等保全 整備事業	96,511	79,903	16,608	戸田松城家住宅保存修理工事 ほか
	市民文化センター 施設整備事業	49,618	25,200	24,418	空調用冷温水発生機冷温水・ 冷却水伝熱管更新工事 市民文化センター外壁タイル 落下防止工事 ほか

新型コロナウイルス感染症対策等に係る主な事業一覧表

- ・新型コロナウイルス感染症対策及びコロナ禍における原油価格・物価高騰等への対策に係る主な事業を掲載
- ・当初予算（流用、予備費を含む）のうち決算額100万円以上のもの及び補正予算にて対応したものを掲載、（※）は予算流用を示す

区 分	事 業 名	決 算 額	財 源 内 訳			事 業 の 概 要
			特 定	うち地方創生 臨時交付金	一 般	
総 務 費	庁舎補修整備事業	千円 23,131	千円 23,131	千円 23,131	千円	庁舎のトイレ改修
	地域情報化推進事業	1,582	1,582	1,582		Web会議用大型ディスプレイ等整備
	戸籍住民基本台帳費	32,198	32,198	32,198		市民課窓口セミセルフレジ整備
民 生 費	千本プラザ管理運営事業	5,431	4,370	4,370	1,061	光熱費高騰分の指定管理料
	健康福祉プラザ管理運営事業	4,994	4,994	4,994		光熱費高騰分の指定管理料
	福祉臨時特別給付金支給事業	435,480	435,480			住民税非課税世帯等への臨時給付（1世帯10万円）
	価格高騰緊急支援給付金支給事業	1,044,969	1,044,969			住民税非課税世帯等への臨時給付（1世帯5万円）
	民間保育所等運営支援事業	6,964	6,964	6,964		民間保育所等の給食材料費に対する補助
	子育て世帯への臨時特別給付金事業	75,365	75,365			全子育て世帯への臨時給付
	子育て世帯生活支援特別給付金給付事業（ひとり親世帯以外分）	84,695	84,695			ひとり親世帯以外の低所得の子育て世帯への臨時給付
	ひとり親家庭等応援特別給付金事業	112,373	112,373	112,373		低所得の子育て世帯への臨時給付
	子育て世帯生活支援特別給付金給付事業（ひとり親世帯分）	97,231	97,231			低所得のひとり親世帯への臨時給付
	生活困窮者自立支援金支給事業	8,078	8,078			生活困窮世帯等への支援金
衛 生 費	健康づくり推進事業	2,195			2,195	自己検査用抗原定性検査キットの無料配布
	救急医療等事業（※）	8,196	2,814		5,382	当番医による発熱外来診療の実施 ほか

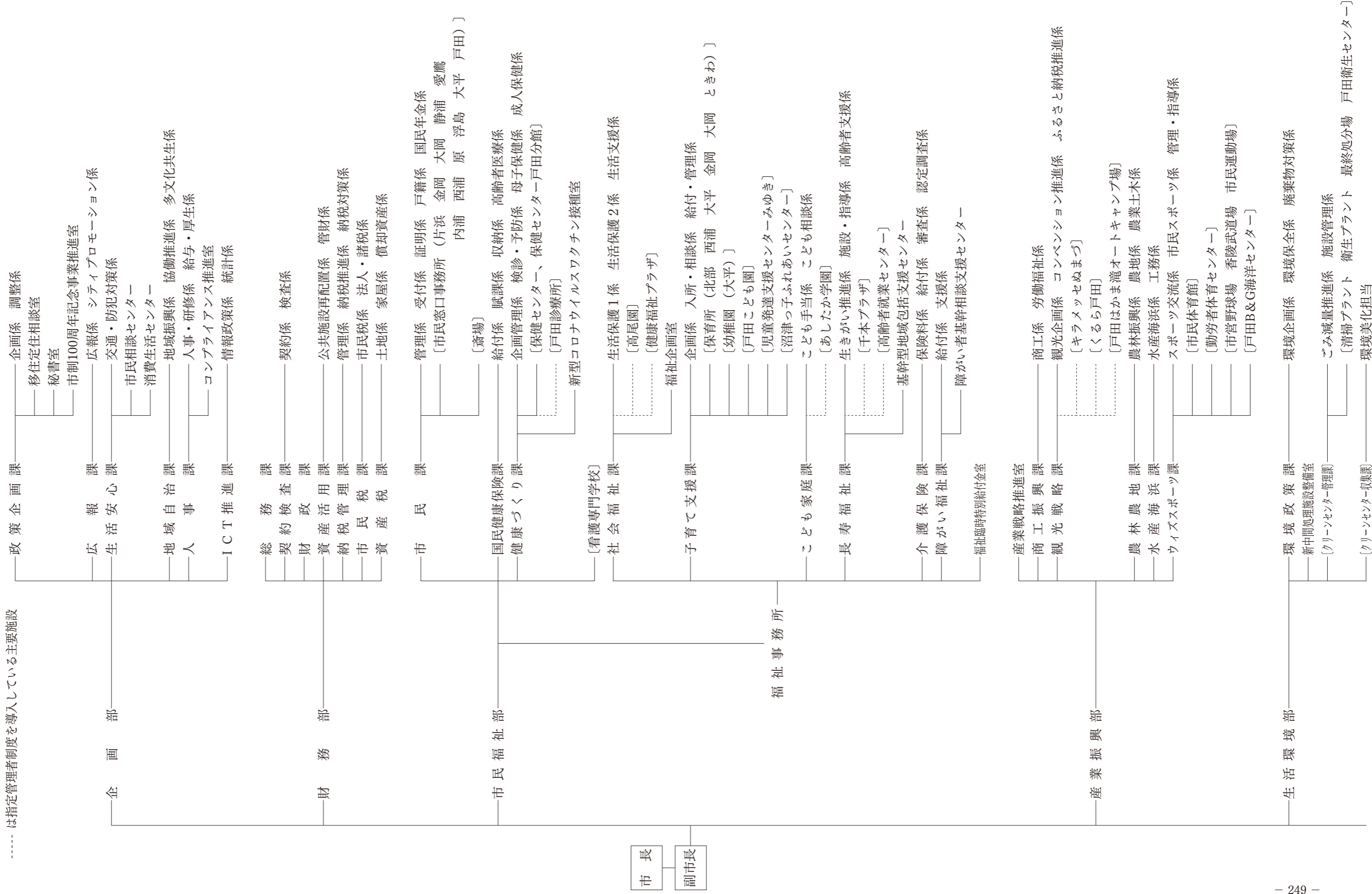
区 分	事 業 名	決 算 額	財 源 内 訳			事 業 の 概 要
			特 定	うち地方創生 臨時交付金	一 般	
	新型コロナウイルス ワクチン接種事業	千円 954,115	千円 954,115	千円	千円	ワクチン接種の実施
	医療施設等物価 高騰対策支援事業	63,400	63,400	63,400		光熱費等の価格高騰に伴う医療施設等に対する支援金
	省エネ家電購入 補助事業（一部※）	83,622	83,622	83,622		省エネ家電の購入に対する補助
農林水産 業 費	農業改革推進事業	22,406	22,406	22,406		農業肥料の購入に対する補助
	水産業振興推進事業	16,250	16,250	16,250		漁業者への水揚奨励金拡 充 ほか
商 工 費	経済変動対策資金 利子補給事業	123,465	106,909	5,107	16,556	売上減少により融資を受けた事業者への利子補給
	貨物自動車運送 事業者支援事業	101,400	101,400	101,400		市内貨物自動車運送事業者に対する支援金
	自動車運転代行 事業者支援事業	780	780	780		市内自動車運転代行事業者に対する支援金
	観光施設整備事業	15,499	15,499	15,499		観光施設のトイレ等改修
	沼津の活力応援 サポート事業	144,651	144,651	144,651		宿泊推進キャンペーン等の実施
土 木 費	海岸整備事業	3,091	3,091	3,091		西浦海浜施設のトイレ改修
	公共交通支援事業 （一部※）	211,724	211,724	211,724		市内全世帯へのバス・タクシー共通利用券交付ほか
	公園緑地整備事業	26,301	26,301	26,301		都市公園のトイレ改修
	御用邸記念公園 保存活用事業	8,037	8,037	8,037		御用邸記念公園のトイレ改修
教 育 費	情報機器整備事業	29,799	25,423	21,049	4,376	公立小中学校の大型提示装置整備
	感染症対策等 支援事業（小学校）	28,800	28,800	14,400		公立小学校の感染症対策用備品等整備

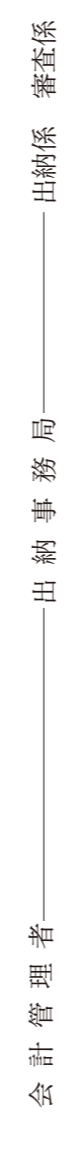
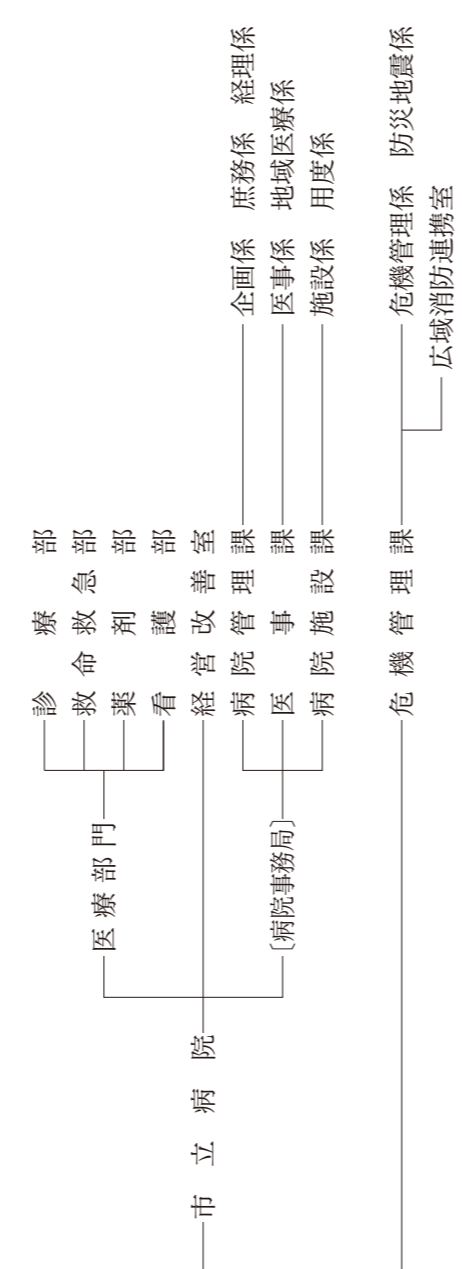
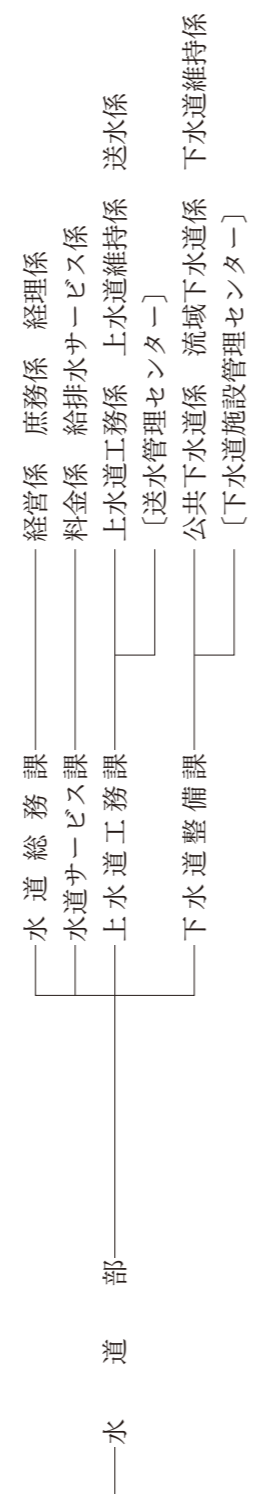
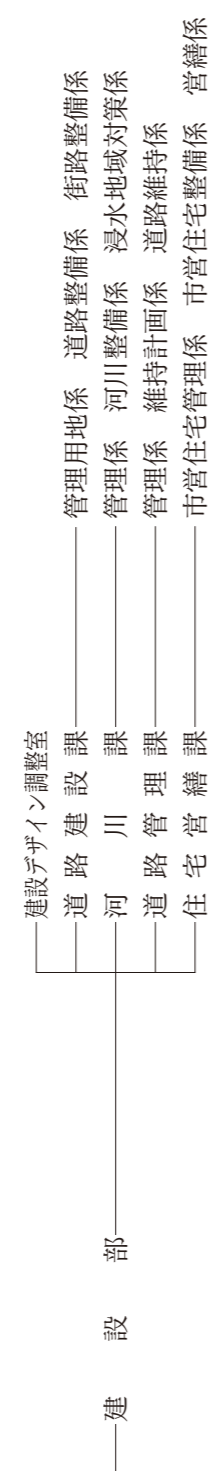
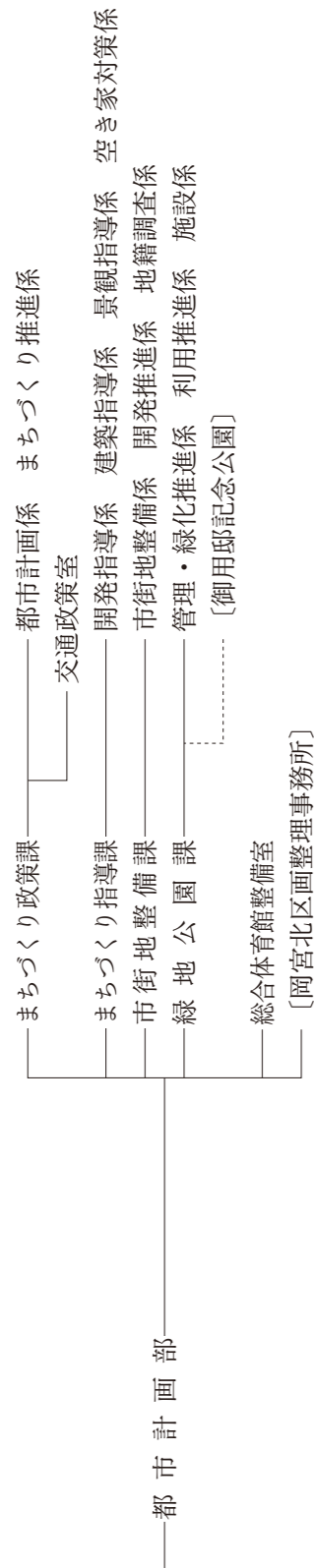
区 分	事 業 名	決 算 額	財 源 内 訳			事 業 の 概 要
			特 定	うち地方創生 臨時交付金	一 般	
	小学校屋内運動場 トイレ環境改善事業	千円 65,617	千円 65,617	千円 65,617	千円	公立小学校屋内運動場の トイレ改修
	感 染 症 対 策 等 支 援 事 業 (中 学 校)	19,800	19,800	9,900		公立中学校の感染症対策 用備品等整備
	中学校屋内運動場 トイレ環境改善事業	38,042	38,042	38,042		公立中学校屋内運動場の トイレ改修
	感 染 症 対 策 等 支 援 事 業 (高 等 学 校)	2,250	2,250	1,125		市立高校の感染対策用備 品等整備
	I C T 活 用 教 育 推 進 事 業	2,266	1,750	1,234	516	市立高校の教員用タブ レット端末等整備
	図 書 館 電 子 化 推 進 事 業	3,999	2,823	2,823	1,176	電子書籍の追加整備 ほ か
	図書館施設整備事業	4,644	4,644	4,644		児童図書室の換気設備改 修 ほか
	若山牧水記念館 管 理 運 営 事 業	158	158	158		自動水栓手洗器等整備
	芹沢光治良記念館 運 営 事 業	52	52	52		自動水栓手洗器整備
	沼津市庄司美術館 管 理 運 営 事 業	77	77	77		自動水栓手洗器整備
	文化財センター 運 営 管 理 費	250	250	250		自動水栓手洗器整備
	戸田造船郷土資料 博 物 館 管 理 運 営 費	101	101	101		自動水栓手洗器整備
	明 治 史 料 館 管 理 運 営 費	301	301	301		自動水栓手洗器等整備
	市民文化センター 管 理 運 営 委 託 経 費	8,200	8,200	8,200		光熱費高騰分の指定管理 料
	市民文化センター 施 設 整 備 事 業	601	601	601		自動水栓手洗器等整備
	学校給食公会計事業	359,469	359,469	359,469		公立小中学校の給食費を 10月から3月まで無償化
	計 (うち流用分)	4,282,049 (12,546)	4,250,787 (7,164)	1,415,923 (4,350)	31,262 (5,382)	

沼津市行政機構図

令和4年4月1日 改正

[] 内は出先機関及び主要施設
 ----- は指定管理者制度を導入している主要施設

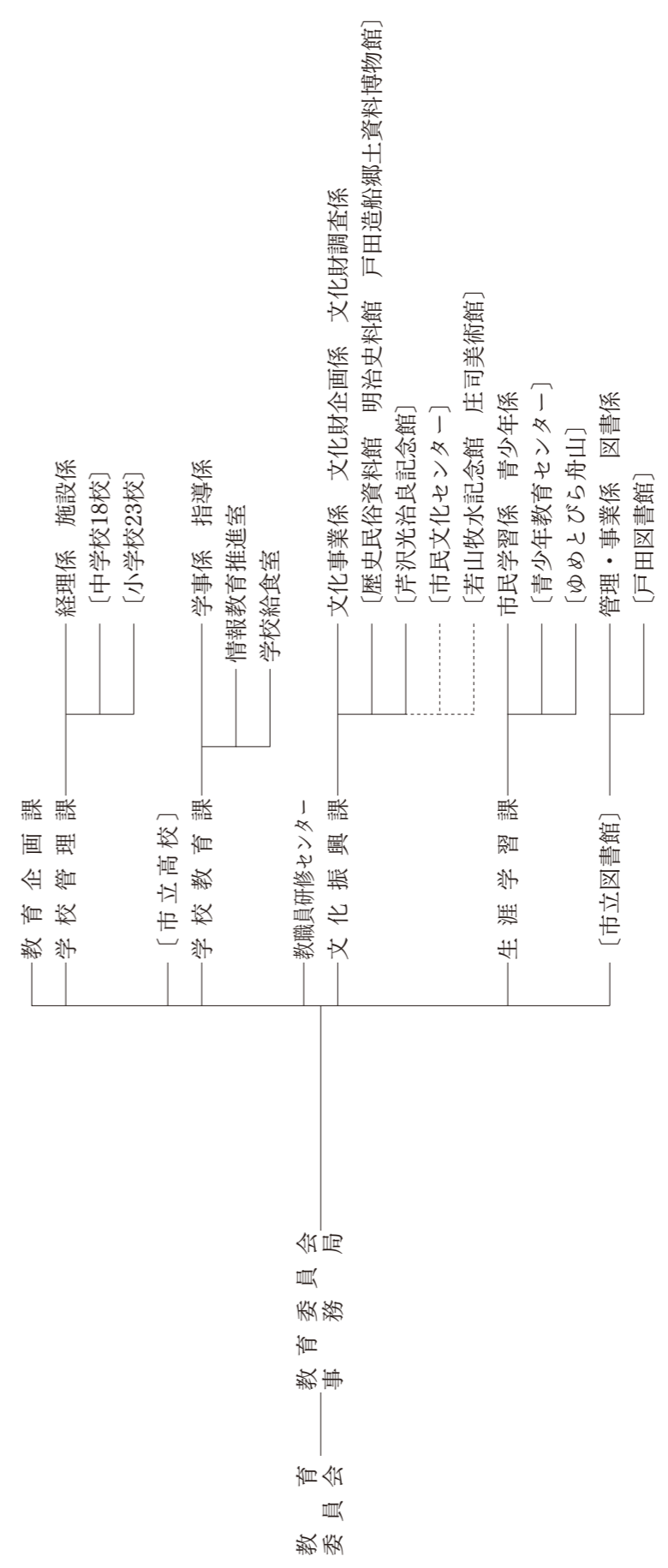




選挙管理委員会——選挙管理委員会事務局

監査委員——監査委員事務局

農業委員会——農業委員会事務局 (産業振興部 農林農地課)



議会——議事事務局——庶務係 議事係 政策調査担当

公平委員会——公平委員会事務局 (財務部 総務課)

固定資産評価審査委員会——財務部 納税管理課

職 員 配 置 状 況

令和5年3月31日現在 (単位 人)

区	分	計	事 務	技 術	業 務 員 等	教 員	消 防
企 業	企画課	194	5				189
	策企課	18	17	1			
	広報課	8	8				
	生活安心課	10	10				
	地域自治課	16	16				
	人IC T推進課	17	17				
	財務課	10	10				
	総務課	1	1				
	契約課	7	7				
	査査課	9	9		3		
	財政課	10	10				
	資産管理課	9	9		3		
	納税課	25	25				
	市民税課	18	18				
	資産税課	23	23				
	市民福祉課	2	2				
	市民課	24	24				
	片浜市民窓口事務所	1	1				
	金岡市民窓口事務所	1	1				
	大岡市民窓口事務所	1	1				
	静浦市民窓口事務所	1	1				
	愛鷹市民窓口事務所	1	1				
	内浦市民窓口事務所	1	1				
西浦市民窓口事務所	1	1					
原市民窓口事務所	0	0					
浮島市民窓口事務所	1	1					
大平市民窓口事務所	1	1					
戸田市民窓口事務所	1	1					
国民健康保険課	28	28	26	2			
健康づくり課	45	45	14	31			
看護専門学校	15	15	3			12	
福祉事務所	1	1	1				
社会福祉課	39	39	39				
子育て支援課	22	22	22				
北部保育所	21	21	20	1			
西浦保育所	7	7	7				
大平保育所	8	8	8				
金岡保育所	20	20	19	1			
大岡保育所	15	15	14		1		
ときわ保育園	8	8	7		1		
大平幼稚園	0	0	0				
戸田こども園	7	7	6		1		
児童発達支援センターみゆき	19	19	19				
沼津っ子ふれあいセンター	5	5	5				
こども家庭課	14	14	13	1			
長寿福祉課	19	19	17	2			
介護保険課	20	20	16	4			
障がい福祉課	23	23	23				
福祉臨時特別給付金室	(12)	(12)	(12)				
産業振興部	1	1	1				
産業戦略推進室	4	4	4				
商工振興課	11	11	11				
観光略課	14	14	14				
農林農地課	18	18	11	7			
水産海浜課	9	9	4	5			
ウイズスポーツ課	14	14	13		1		
生活環境部	1	1	1				
環境政策課	13	13	13				
新中間処理施設整備室	5	5	1	4			
クリーンセンター管理課	10	10	6	4			
清掃プラント	23	23			23		
衛生プラント	0	0					
最終処分場	3	3			3		
クリーンセンター収集課	21	21	2		19		
都市計画部	1	1	1				
まちづくり政策課	16	16	12	4			
まちづくり指導課	20	20	6	14			
市街地整備課	12	12	9	3			
緑地公園課	12	12	6	6			
総合体育館整備室	4	4	2	2			
岡宮北区画整理事務所	12	12	5	7			
沼津駅周辺整備部	2	2		2			
推進課	7	7	3	4			
整備課	12	12	8	4			
沼津駅周辺区画整理事務所	9	9	5	4			
建設部	1	1		1			
建設デザイン調整室	5	5	2	3			
道路建設課	20	20	8	12			
河川課	13	13	3	10			
道路管理課	16	16	7	9			
住宅営繕課	22	22	7	15			
水道部	69	69	27	37	5		
市立病院	523	523	23	499	1		
危機管理課	17	17	13			4	
出納事務局	11	11	11				
その他	3	3	2	1			
選挙管理委員会事務局	6	6	6				
監査委員会事務局	4	4	4				
農業委員会事務局	(6)	(6)	(5)	(1)			
事務局	73	73	49	3		20	
小・中学校	14	14	14		1	14	
高等学校	48	48	3		1	44	
教職員研修センター	4	4	1		1	3	
歴史民俗資料館	1	1	1				
明治史料館	2	2	2				
芹沢光治良記念館	1	1	1				
青少年教育センター	5	5	3			2	
市立図書館	13	13	11	1		1	
市立図書館	13	13	13				
議会事務局	1,885	829	71	711	81	193	
合計	9	6	2	711	71	81	
うち	9	6	2	2	1	1	

() は、併任職員及び兼務職員を表す。

沼津市のあゆみ

- 4月10日 第76回沼津市スポーツ祭（3／31まで）
” 第63回沼津市町別ソフトボール大会（4／17、24）
24日 沼津市長選挙
29日 第95回春のみどりまつり（沼津御用邸記念公園）（4／30まで）
” 第38回沼津こいのぼりフェスティバル（狩野川緑地）（5／5まで）
6月7日 第13回定例市議会（6／28まで）
11日 第41回わたしの主張大会（市民文化センター）
12日 第56回沼津市町別バレーボール大会
24日 ベルテックス静岡とのスポーツを活かしたまちづくり・ひとづくりのためのフレンジータウン協定締結
7月1日 市表彰（一般表彰96）
3日 沼津Sea級グルメグランプリ（沼津港）
” 海岸一斉清掃
” 大河ドラマ「鎌倉殿の13人」スペシャルトークショー in 沼津（市民文化センター）
4日 中北薬品株式会社との包括連携に関する協定締結
10日 参議院議員通常選挙
16日 Proud NUMAZU CUP フェンシング選手権2022ミニム・ベンジャミンオープンカップ（キラメッセぬまづ）（7／17まで）
” 海水浴場開設（大瀬・井田）（8／21まで）（御浜・平沢）（8／31まで）
23日 第43回戸田港まつり
24日 沼津市大平財産区議会議員補欠選挙
29日 狩野川灯ろう流し
30日 第75回沼津夏まつり・狩野川花火大会（7／31まで）
8月15日 「戦没者を追悼し平和を祈念する日」の式典（市民文化センター）
21日 2022高校生しゃべり場 in ぬまづ（沼津仲見世商店街）
23日 沼津駅周辺親子見学バスツアー（プラサヴェルデほか）
30日 スルガ銀行との自転車振興に関するパートナーシップ協定及び遺言を活用した遺贈に関する協定締結

- 9月3日 Proud NUMAZU CUP フェンシング選手権2022サーブルランキングマッチ（キラメツセぬまづ）（9／4まで）
- 4日 総合防災訓練
- 14日 第14回定例市議会（10／17まで）
- 10月2日 2022ぬまづ健康スポーツ祭
- 5日 第49回沼津市芸術祭（11／20まで）
- 6日 香貫用水 世界かんがい施設遺産登録
- 16日 国際交流フェア（愛鷹広域公園）
- 28日 長寿を祝う会（市民文化センター）
- 11月3日 第52回沼津御用邸記念公園菊華展（11／15まで）
- ” 沼津御用邸 花と音楽の祭典2022（11／15まで）
- ” 重要文化財松城家住宅一般公開開始
- 4日 技能功労者表彰（15人）
- 5日 第96回秋のみどりまつり×週末の沼津（中央公園）
- 6日 第18回戸田さんさんまつり
- 13日 第67回千本浜ファミリーマラソン大会
- 25日 第15回定例市議会（12／16まで）
- 26日 第31回さんさん学習フェスティバル（市民文化センター）（11／27まで）
- 12月4日 地域防災訓練
- 11日 第35回「障害者週間」市民の集い（市民文化センター）
- 18日 第53回沼津農林まつり（沼津御用邸記念公園）
- 令和5年
- 1月4日 二十歳の集い（戸田校区）
- 8日 二十歳の集い（戸田校区以外）
- ” 二十歳の議会
- 9日 消防出初式（第一小学校）
- 2月4日 Sea級グルメフェスタ in 沼津2023（沼津港）
- ” 2023ぬまづ消費生活展（イーラde）（2／5まで）
- 10日 第16回定例市議会（3／20まで）
- 3月1日 香陵アリーナ（総合体育館）開館
- 5日 津波避難訓練

3月23日 ダイハツ沼津販売株式会社との包括連携に関する協定締結
31日 原駅前広場供用開始