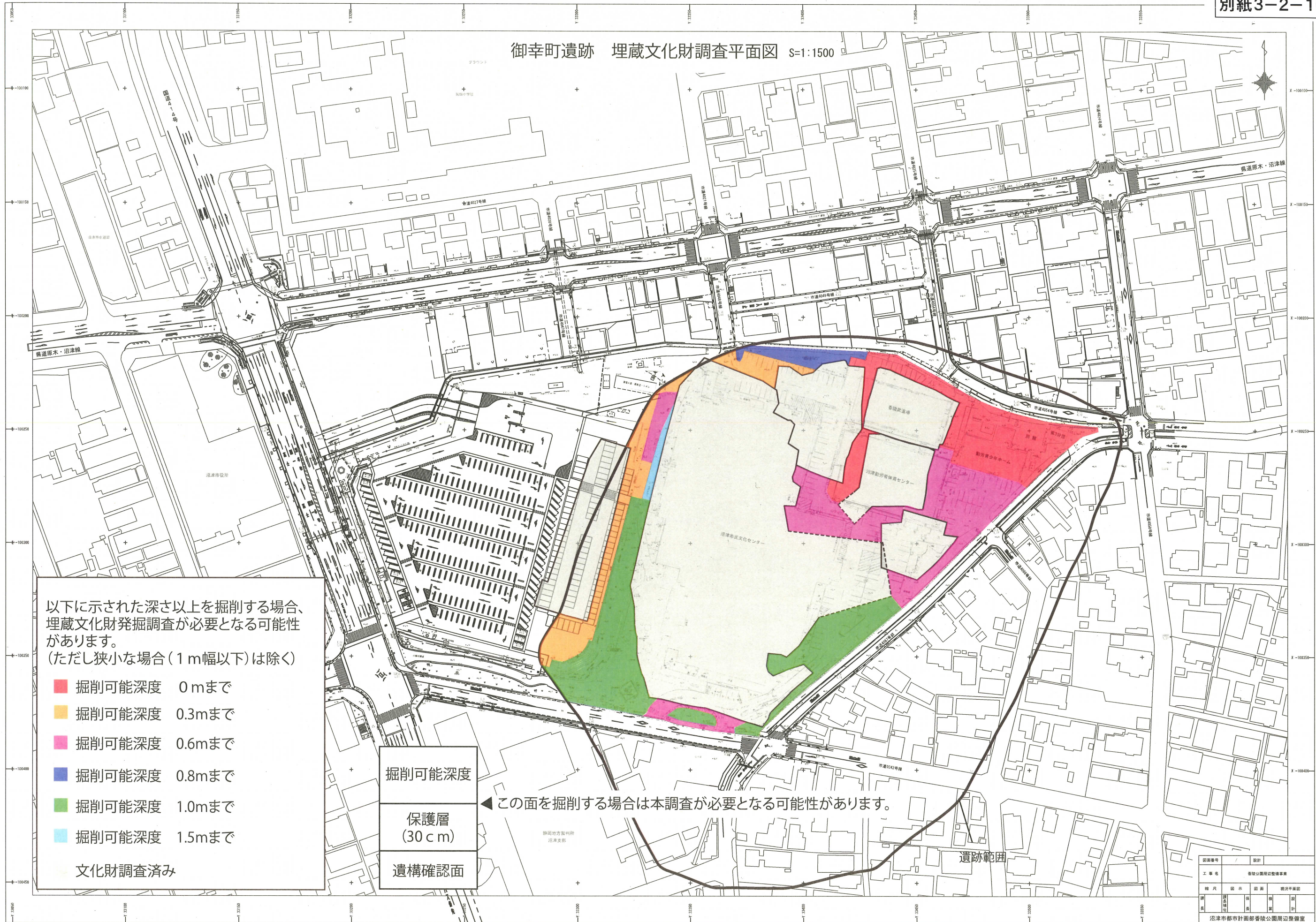


御幸町遺跡 埋蔵文化財調査平面図 S=1:1500



以下に示された深さ以上を掘削する場合、埋蔵文化財発掘調査が必要となる可能性があります。
(ただし狭小な場合(1m幅以下)は除く)

- 掘削可能深度 0mまで
- 掘削可能深度 0.3mまで
- 掘削可能深度 0.6mまで
- 掘削可能深度 0.8mまで
- 掘削可能深度 1.0mまで
- 掘削可能深度 1.5mまで
- 文化財調査済み

掘削可能深度
保護層
(30cm)
遺構確認面

◀この面を掘削する場合は本調査が必要となる可能性があります。

遺跡範囲

図面番号	設計
工事名	御幸町遺跡埋蔵文化財調査
縮尺	原寸
製図	調査
検定	調査
承認	調査
製図	調査
検定	調査
承認	調査

沼津市都市計画部寄附公園周辺整備室