

# << 沼津市の人事行政の運営等の状況 >>

## ○沼津市の給与・定員管理等について

### 1 総括

#### (1) 人件費の状況(普通会計決算)

区分	住民基本台帳人口 (平成22年度末)	歳出額 A	実質収支	人件費 B	人件費率	
					B/A	21年度
22年度	206,631人	739億2,336万円	5億8,397万円	130億1,081万円	17.6%	18.2%

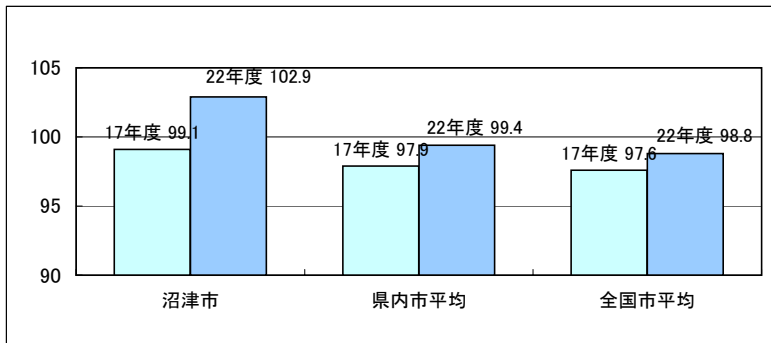
#### (2) 職員給与費の状況(普通会計決算)

区分	職員数	給与費				1人当たり 給与費
		給料	職員手当	期末・勤勉手当	計	
22年度	1,399人	58億9,402万円	16億8,697万円	19億9,566万円	95億7,665万円	662万円

(注) 1 職員手当には退職手当を含まない。  
2 職員数は、平成22年4月1日現在の人数である。

#### (3) 特記事項

#### (4) ラスパイレス指数の状況(各年4月1日現在)



(注) ラスパイレス指数とは、国家公務員の給与水準を100とした場合の地方公務員の給与水準を示す指数である。

### 2 一般行政職給料表の状況(平成23年4月1日現在)

(単位:円)

	1級	2級	3級	4級	5級	6級	7級	8級	9級
1号給の給料月額	135,600	185,800	222,900	261,900	289,200	320,600	366,200	413,000	466,700
最高号給の給料月額	243,700	309,200	356,400	400,100	412,900	424,600	458,400	480,500	540,300

(注) 給料月額は、給与抑制措置を行う前のものである。

### 3 職員の平均給与月額、初任給等の状況

#### (1) 職員の平均年齢、平均給料月額及び平均給与月額の状況(平成23年4月1日現在)

##### ① 一般行政職

区分	平均年齢	平均給料月額	平均給与月額	平均給与月額 (国ベース)
沼津市	40.9歳	327,509円	417,878円	379,708円
静岡県	歳	円	円	円
国	42.3歳	327,205円	—	397,723円

##### ② 技能労務職

区分	公務員			対応する職種	民間		参考 A/B
	平均年齢	平均給料月額	平均給与月額A		平均年齢	平均給与月額B	
沼津市	49.2歳	335,036円	427,277円	—	—	—	—
うち清掃員	48.1歳	347,230円	487,089円	廃棄物処理業従事員	44.6歳	290,600円	1.68
うち給食調理員	50.6歳	306,267円	339,098円	調理士	41.4歳	278,400円	1.22
うち自動車運転手	56.0歳	343,518円	372,779円	自家用乗用自動車運転手	58.4歳	189,100円	1.97

区 分	参 考		
	年収ベース(試算値)の比較		
	公務員C	民間D	C/D
沼 津 市	6,609,751 円	—	—
うち清掃員	7,428,573 円	4,035,300 円	1.84
うち給食調理員	5,394,675 円	3,737,900 円	1.44
うち自動車運転手	5,984,280 円	2,620,200 円	2.28

※民間データは、賃金構造基本統計調査において公表されているデータを使用している。(平成20～22年の3ヶ年平均)

※賃金構造基本統計調査における労働者とは、労働基準法第9条にいう労働者をいい、臨時労働者(常用労働者に該当しない日々又は1か月以内の期間を定めて雇われる労働者のうち、4月又は5月に雇われた日数がいずれかの月において17日以下の労働者)が含まれている。

※技能労務職の職種と民間の職種等の比較にあたり、年齢、業務内容、雇用形態等の点において完全に一致しているものではない。

※年収ベースの「公務員C」及び「民間D」のデータは、それぞれ平均給与月額を12倍したものに、公務員においては前年度に支給された期末・勤労手当、民間においては前年に支給された年間賞与の額を加えた試算値である。

### ③ 教育職(高等学校教員)

区 分	平均年齢	平均給料月額	平均給与月額
沼 津 市	43.7 歳	397,802 円	473,043 円

### ④ 消防職

区 分	平均年齢	平均給料月額	平均給与月額
沼 津 市	41.2 歳	342,691 円	444,279 円

(注) 1 「平均給料月額」とは、平成23年4月1日現在における各職種ごとの職員の基本給の平均である。

2 「平均給与月額」とは、給料月額と毎月支払われる扶養手当、地域手当、住居手当、時間外勤務手当などの諸手当の額を合計したものであり、地方公務員給与実態調査において明らかにされているものである。

また、「平均給与月額(国ベース)」は、国家公務員の平均給与月額に、時間外勤務手当、特殊勤務手当等の手当が含まれていないことから、比較のため国家公務員と同じベースで再計算したものである。

### (2) 職員の初任給の状況(平成23年4月1日現在)

区 分		沼津市	静岡県	国
一 般 行 政 職	大学卒	178,800 円	178,800 円	I種 181,200 円 II種 172,200 円
	高校卒	149,800 円	144,500 円	140,100 円
技 能 労 務 職	高校卒	18歳 140,100 円 ～149,800 円	141,900 円	—
教 育 職 (高等学校教員)	大学卒	206,600 円	199,700 円	—
	短大卒	179,200 円	—	—
消 防 職	大学卒	191,600 円	—	—
	高校卒	155,700 円	—	—

### (3) 職員の経験年数別・学歴別平均給料月額の状況(平成23年4月1日現在)

区 分		経験年数10年	経験年数15年	経験年数20年
一 般 行 政 職	大学卒	270,071 円	330,315 円	364,250 円
	高校卒	232,800 円	263,900 円	267,339 円
技 能 労 務 職	高校卒	205,100 円	248,400 円	301,300 円
教 育 職 (高等学校教員)	大学卒	306,600 円	382,980 円	388,528 円
	短大卒	—	— 円	384,700 円
消 防 職	大学卒	281,000 円	340,500 円	367,100 円
	高校卒	248,600 円	286,120 円	358,557 円

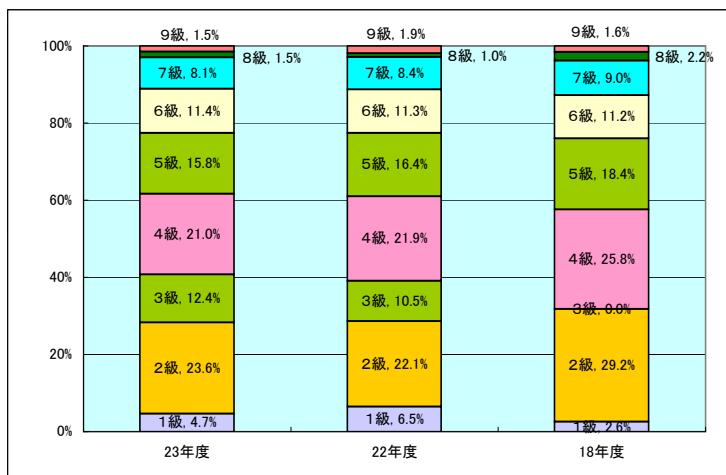
## 4 一般行政職の級別職員数等の状況

### (1) 一般行政職の級別職員数の状況(平成23年4月1日現在)

区分	標準的な職務内容	職員数	構成比
9 級	部長	15 人	1.5%
8 級	次長、参事	15	1.5%
7 級	課長、副参事	82	8.1%
6 級	課長補佐、主幹	115	11.4%
5 級	係長、主査	159	15.8%
4 級	主任	211	21.0%
3 級	主事、技師	125	12.4%
2 級	主事、技師	238	23.6%
1 級	事務員、技術員	47	4.7%
合 計		1,007	100.0%

(注) 1 沼津市職員の給与に関する条例に基づく給料表の級区分による職員数である。

2 標準的な職務内容とは、それぞれの級に該当する代表的な職務である。



(注) 平成19年4月に8級制から9級制に変更している。

## 5 職員の手当の状況

### (1) 期末手当・勤勉手当

区 分	沼津市		静岡県		国	
	期末手当 2.60 月分	勤勉手当 1.35 月分	期末手当 月分	勤勉手当 月分	期末手当 月分	勤勉手当 月分
1人当たり平均支給額 (22年度決算)	1,522 千円		千円		— 千円	
22年度支給割合	2.60 月分 1.35 月分		月分 月分		月分 月分	
加算措置の状況	職制上の段階、職務の級等による加算措置 ・役職加算 5～20%		職制上の段階、職務の級等による加算措置 ・役職加算 5～20% ・管理職加算 20～25%		職制上の段階、職務の級等による加算措置 ・役職加算 5～20% ・管理職加算 10～25%	

### (2) 退職手当(平成23年4月1日現在)

区 分	沼津市		国		
	自己都合	勤奨・定年	自 己 都 合	勤奨・定年	
支 給 率	勤 続 20 年	23.50 月分	30.55 月分	23.50 月分	30.55 月分
	勤 続 25 年	33.50 月分	41.34 月分	33.50 月分	41.34 月分
	勤 続 35 年	47.50 月分	59.28 月分	47.50 月分	59.28 月分
	最 高 限 度 額	59.28 月分	59.28 月分	59.28 月分	59.28 月分
その他の加算措置	定年前早期退職特例措置(2～20%加算)		定年前早期退職特例措置(2～20%加算)		
1人当たり平均支給額 (平成22年度)	11,034 千円	勤奨 27,737 千円 定年 27,171 千円	— 千円	— 千円 — 千円	

### (3) 地域手当(平成23年4月1日現在)

支給実績(平成22年度決算)	352,418千円		
支給職員1人当たり平均支給年額(平成22年度決算)	252千円		
支給対象地域	支 給 率	支給対象職員数	国の制度(支給率)
沼 津 市 域	6 %	1,377 人	— %

## (4) 特殊勤務手当(平成23年4月1日現在)

支給実績(平成22年度決算)		56,051千円		
支給職員1人当たり平均支給年額(平成22年度決算)		111千円		
職員全体に占める手当支給職員の割合(平成22年度)		34.1%		
手当の種類(手当数)		19種類		
手当の名称		主な支給対象職員	主な支給対象業務	左記職員に対する支給単価
税務事務従事手当	普通手当	税務事務従事職員	出張調査・出張徴収業務	日額 200円
	特別手当		滞納処分・犯則事件取締業務	日額 400円
福祉業務従事手当	社会福祉主事手当	福祉事務所勤務職員	福祉の現業	月額 5,000円
	乳幼児保育手当	市立保育所勤務保育士	乳幼児保育	月額 3,000円
	福祉施設勤務手当	みゆき保育園等福祉施設勤務職員	みゆき保育園等福祉施設の業務	月額 3,500円～6,000円
	行旅死病人保護収容手当	福祉業務従事職員	行旅死亡人収容作業 行旅病人等保護・収容作業	死亡人 3,000円・5,000円/回 病人等 1,000円・1,500円/回
国民健康保険事務・介護保険事務従事手当		国民健康保険事務等従事職員	国民健康保険料等の滞納整理	日額 200円 (滞納処分従事は400円)
不快業務従事手当	不快施設管理業務手当	清掃施設勤務職員	清掃施設の職務	日額 150円
	家畜類取扱作業手当	不快業務従事職員	家畜類取扱作業(死体処理、保健衛生作業等)	400円/回
消防業務従事手当	救急業務手当	消防職員	救急車、消防車による救急業務	150円/回(加算:出血重傷者 350円、 行旅病人 850円、伝染病患者 250円)
	救助業務手当	救助隊員	救出救助業務	250円/回
	夜間業務手当	消防職員	深夜勤務 (午後10時～翌日午前5時)	440円/回
	救急救命士手当	救急救命士	救急業務	月額 4,000円
教育業務従事手当	潜水作業手当	消防職員	潜水作業又は潜水訓練	310円/時間(加算:困難な作業 50/100相当額)
	教育特殊業務手当	市立高校の教諭等	非常災害時緊急業務等	日額 900円～6,400円
	教育業務連絡指導手当	市立高校の教務主任等	担当業務	日額 200円
用地交渉業務従事手当		用地交渉等業務従事職員	公共用地取得、物件補償等の説明、登記等交渉	日額 300円
危険作業従事手当		危険作業従事職員	清掃施設の焼却炉等の清掃、修理、点検作業	月額 3,000円
市営住宅家賃滞納整理従事手当		市営住宅家賃滞納整理従事職員	市営住宅の家賃の滞納整理	日額 200円

## (5) 時間外勤務手当

支給実績(平成22年度決算)	447,060千円
支給職員1人当たり平均支給年額(平成22年度決算)	320千円
支給実績(平成21年度決算)	519,162千円
支給職員1人当たり平均支給年額(平成21年度決算)	368千円

(6) その他の手当 (平成23年4月1日現在)

手当名	内容及び支給単価	国の制度との異同	国の制度と異なる内容	支給実績(平成22年度決算)	支給職員1人当たり平均支給年額(平成22年度決算)
扶養手当	(1) 配偶者 13,000円 (2) 配偶者以外の扶養親族 1人につき 6,500円 ・ 配偶者がいない場合 1人は11,000円  16～22歳の子1人につき 5,000円加算	同じ		150,099千円	247千円
住居手当	(1) 借家等居住者 家賃 12,000円超 23,000円以下 限度額 11,000円 家賃 23,000円超 55,000円未満 限度額 26,900円 家賃 55,000円以上 限度額 27,000円 (2) 主たる生計維持者 4,500円	一部異なる	(2) 自宅居住者への支給なし	110,611千円	127千円
通勤手当	(1) 交通機関等利用者運賃等相当額 (2) 交通用具使用者 片道2km以上 4,800円～30,100円	一部異なる	(2) 2,000円～24,500円	134,284千円	119千円
管理職手当	管理、監督職員 月額 35,400円～88,500円	一部異なる	月額46,300～139,300円 (俸給の特別調整額)	84,084千円	738千円
休日勤務手当	祝日、年末年始勤務 時間単価の100分の135	同じ		108,364千円	406千円
夜間勤務手当	深夜(午後10時～午前5時)勤務 時間単価の100分の25	同じ		39,369千円	173千円
宿日直手当	一般宿日直 4,900円/回 (5時間未満の勤務は上記に100分の50を乗じて得た額)	一部異なる	一般宿日直 4,200円/回	186千円	186千円

6 特別職の報酬等の状況(平成23年4月1日現在)

区分	給料月額等
給料	市長 1,005,000 円
	副市長 800,000 円
報酬	議長 600,000 円
	副議長 537,000 円
	議員 493,000 円
期末手当	市長 平成22年度支給割合
	副市長 3.95 月分
	議長 平成22年度支給割合
	副議長 3.95 月分
退職手当	市長 支給額は議会の議決を経て定める額
	副市長

## 7 職員数の状況

### (1) 部門別職員数の状況と主な増減理由

(各年4月1日現在)

部 門	区 分	職 員 数		対前年増減数	主な増減理由	
		平成22年	平成23年			
普通会計部門	一般行政部門	議 会	12 人	12 人	0 人	事務の統廃合による減員
		総 務	201	200	▲ 1	
		税 務	76	76	0	
		民 生	215	214	▲ 1	
		衛 生	168	164	▲ 4	
		労 働	2	2	0	
		農林水産	29	29	0	
		商 工	26	25	▲ 1	
	土 木	179	177	▲ 2		
		計	908	899	▲ 9	<参考> 人口1万人当たり職員数43.51人 (類似団体の人口1万人当たり職員数45.02人)
	教育部門	225	218	▲ 7	学校調理師・学校事務員の減員ほか	
	消防部門	266	260	▲ 6		
	小 計	1,399	1,377	▲ 22	<参考> 人口1万人当たり職員数66.64人 (類似団体の人口1万人当たり職員数64.66人)	
公営企業等 会計部門	病院	470	482	12	看護師の増員ほか	
	水道	50	46	▲ 4		
	下水道	43	40	▲ 3		
	その他	53	53	0		
	小計	616	621	5		
合 計		2,015 [ 2,255 ]	1,998 [ 2,255 ]	▲ 17 [ 0 ]	<参考> 人口1万人当たり職員数96.69人	

(注) 1 職員数は、一般職に属する職員数であり、教育長1人を含まない。  
2 [ ]内は、条例定数である。

### (2) 採用及び退職の状況

(単位:人)

区分	採用	離 職					失 職	合計		
		退 職								
		定 年	勸 奨	普 通	死 亡	その他				
22年度	115	67	4	49	0	12	0	0	0	132

(注) 1 採用は、平成22年4月2日から平成23年4月1日までの期間の人数である。  
2 離職は、平成22年4月1日から平成23年3月31日までの期間の人数である。

### (3) 職員数の推移

#### ③ 定員適正化計画の年次別進捗状況(実績)の概要

(単位:人・%)

部 門 別	18年	19年	20年	21年	22年	23年	過去5年間の増減数(率)
一般行政	979	955	922	913	908	899	-80 ( -8.17% )
教 育	250	243	236	232	225	218	-32 ( -12.80% )
消 防	263	264	264	266	266	260	-3 ( -1.14% )
公営企業等会計	596	616	603	604	616	621	25 ( 4.19% )
総 合 計	2,088	2,078	2,025	2,015	2,015	1,998	-90 ( -4.31% )

## 8 公営企業職員の状況

### (1) 病院事業

#### ① 職員給与費の状況

##### ア 決算

区分	総費用 A	純損益又は 実質収支	職員給与費 B	総費用に占める職員給与費比率	
				B/A	21年度
22年度	10,190,098千円	▲536,128千円	4,513,322千円	44.3%	46.2%

区分	職員数 A	給与費				1人当たり 給与費 B/A
		給料	職員手当	期末・勤勉手当	計 B	
22年度	485人	1,910,203千円	1,122,100千円	687,075千円	3,719,378千円	7,669千円

(注) 1 職員手当には退職手当を含まない。

2 職員数は、平成23年3月31日現在の人数である。

#### ② 職員の基本給、平均月収額及び平均年齢の状況(平成23年4月1日現在)

区分	平均年齢	平均給料月額	平均給与月額
医師	42.2歳	487,322円	1,353,666円
看護師	37.9歳	297,045円	510,119円
医療技術員ほか	42.4歳	331,905円	561,714円

(注) 平均月収額には、期末・勤勉手当等を含む。

#### ③ 職員の手当の状況

##### ア 期末手当・勤勉手当

一般行政部門の制度と同じである。

1人当たり平均支給額(平成22年度)は、1,440千円である。

##### イ 退職手当(平成23年4月1日現在)

一般行政部門の制度と同じである。

1人当たり平均支給額(平成22年度)は、自己都合退職で2,452千円である。

##### ウ 地域手当

(平成23年4月1日現在)

支給実績(平成22年度決算)		117,520千円
支給職員1人当たり平均支給年額(平成22年度決算)		246,373円
支給対象地域	支給率	支給対象職員数 一般行政職の制度 (支給率)
沼津市域	6%	477人 6%

#### エ 特殊勤務手当(平成23年4月1日現在)

支給実績(平成22年度決算)		368,420千円	
支給職員1人当たり平均支給年額(平成22年度決算)		772,369円	
職員全体に占める手当支給職員の割合(平成22年度)		97.1%	
手当の種類(手当数)		11種類	
主な手当の名称	主な支給対象職員	主な支給対象業務	左記職員に対する支給単価
医務手当	医師、歯科医師	医務	月額 80,000円～135,000円
夜間看護手当	助産師、看護師ほか	深夜の看護等業務	2,900円・3,300円/回
看護業務手当	助産師、看護師ほか	看護等業務	月額 10,000円
医療作業等手当	医療技術員	有害放射線照射、病身体検査、有害薬物取扱等	月額 3,000円
死体処置手当	看護師、准看護師	死体処置	800円/回
死体解剖手当	職員	死体解剖検査	2,000円/回
感染症防疫作業手当	職員	感染症の患者消毒作業、患者収容	昼間 300円/回 夜間 400円/回

オ 時間外勤務手当

支給実績(平成22年度決算)	235,408 千円
支給職員1人当たり平均支給年額(平成22年度決算)	536 千円
支給実績(平成21年度決算)	248,391 千円
支給職員1人当たり平均支給年額(平成21年度決算)	537 千円

(注) 時間外勤務手当には、休日勤務手当を含む。

カ その他の手当(平成23年4月1日現在)

手当名	内容及び支給単価、国の制度との異同等	支給実績 (平成22年度決算)	支給職員1人当たり 平均支給年額 (平成22年度決算)
扶養手当	一般行政部門と同じ	36,080 千円	75,639 円
住居手当	一般行政部門と同じ	30,668 千円	64,294 円
通勤手当	一般行政部門と同じ	51,673 千円	108,329 円
管理職手当	一般行政部門と同じ	12,279 千円	944,558 円
休日勤務手当	一般行政部門と同じ	36,989 千円	79,717 円



(2) 水道事業

① 職員給与費の状況

ア 決算

区 分	総 費 用 A	純 損 益 又 は 実 質 収 支	職 員 給 与 費 B	総費用に占める職員給与費比率	
				B/A	(参考)21年度
22 年度	2,643,643千円	415,988千円	286,745千円	10.8%	12.5%
	( 4,920,674千円 )		( 329,845千円 )	6.7%	(8.3%)

(注) ( )内は、資本勘定に係る金額を含めた数値である。

区 分	職 員 数 A	給 与 費				1 人 当 た り 給 与 費 B/A
		給 料	職 員 手 当	期 末 ・ 勤 勉 手 当	計 B	
22 年度	50人	197,156千円	58,522千円	74,167千円	329,845千円	6,597千円

(注)1 職員手当には退職手当を含まない。

2 職員数は平成23年3月31日現在の人数である。

② 職員の基本給、平均月収額及び平均年齢の状況(平成23年4月1日現在)

区 分	平均年齢	平均給料月額	平均給与月額
沼 津 市	44.2 歳	328,593 円	549,742 円

(注) 平均月収額には、期末・勤勉手当等を含む。

③ 職員の手当の状況

ア 期末手当・勤勉手当

一般行政部門の制度と同じである。

1人当たり平均支給額(平成 22 年度)は、 1,483千円 である。

イ 退職手当(平成 23 年 4月1日現在)

一般行政部門の制度と同じである。

平成 22 年度の支給額は、 27,090千円 である。

ウ 地域手当

(平成 23 年4月1日現在)

支給実績 (平成 22 年度決算)	12,395千円		
支給職員1人当たり平均支給年額 (平成 22 年度決算)	247,900円		
支給対象地域	支給率	支給対象職員数	一般行政職の制度(支給率)
沼 津 市 域	6%	50人	6%

エ 特殊勤務手当(平成23年4月1日現在)

支給実績 (平成 22 年度決算)	1,941千円		
支給職員1人当たり平均支給年額 (平成 22 年度決算)	92,429 円		
職員全体に占める手当支給職員の割合 (平成 22 年度)	42.0%		
手当の種類(手当数)	5種類		
手 当 の 名 称	主 な 支 給 対 象 職 員	主 な 支 給 対 象 業 務	左 記 職 員 に 対 す る 支 給 単 価
緊急作業手当	水道作業従事職員	勤務時間外の緊急作業	1日1回 1,000円
危険作業手当	電気主任技術者	電気工作物の工事等の保安監督業務	月額 3,000円
現場作業手当	水道作業従事職員	常時外勤の現場作業	日額 400円
現場作業手当	送水管理センター勤務職員	送水管理センターに勤務する職員	1日 200円
待機手当	水道作業従事職員	送配水管の維持管理のため待機を命ぜられた者	日額 1,000円

オ 時間外勤務手当

支給実績 (平成 22 年度決算)	26,358千円
支給職員1人当たり平均支給年額 (平成 22 年度決算)	586千円
支給実績 (平成 21 年度決算)	24,153 千円
支給職員1人当たり平均支給年額 (平成 21 年度決算)	537 千円

カ その他の手当(平成23年4月1日現在)

手 当 名	内 容 及 び 支 給 単 価 、 国 の 制 度 と の 異 同 等	支給実績	支給職員1人当たり
		(平成 22 年度決算)	平均支給年額 (平成 22 年度決算)
扶養手当	一般行政部門と同じ	6,708 千円	248,444 円
住居手当	一般行政部門と同じ	4,288 千円	119,111 円
通勤手当	一般行政部門と同じ	3,635 千円	100,972 円
管理職手当	一般行政部門と同じ	2,707 千円	676,750 円
休日勤務手当	一般行政部門と同じ	377 千円	20,944 円

(3) 下水道事業

① 職員給与費の状況

ア 決算

区 分	総 費 用 A	純損益又は 実質収支	職員給与費 B	総費用に占める職員給与費比率	
				B/A	参考(平成 21 年度)
22 年度	4,000,559千円 (9,886,124千円)	▲87,565千円	165,705千円 (282,510千円)	4.1% (2.9%)	4.5%

(注) ( )内は、資本勘定に係る金額を含めた数値である。

区 分	職 員 数 A	給 与 費				1 人 当 た り 給 与 費 B / A
		給 料	職 員 手 当	期 末 ・ 勤 勉 手 当	計 B	
22 年度	43人	168,818千円	50,622千円	63,069千円	282,510千円	6,570千円

(注) 1 職員手当には退職手当を含まない。

主) 2 職員数は、平成23年3月31日現在の人数である

② 職員の基本給、平均月収額及び平均年齢の(平成 23 年4月1日現在)

区 分	平 均 年 齢	平均給料月額	平均給与月額
沼 津 市	40.2 歳	327,167 円	547,500 円

(注) 平均月収額には、期末・勤勉手当等を含む。

③ 職員の手当の状況

ア 期末手当・勤勉手当

一般行政部門の制度と同じである。

1人当たり平均支給額(平成 22 年度)は、1,467千円 である。

イ 退職手当 (平成23年4月1日現在)

一般行政部門の制度と同じである。

平成 22 年度は支給実績なし。

ウ 地域手当

(平成 23 年4月1日現在)

支給実績 (平成 22 年度決算)			10,783 千円
支給職員1人当たり平均支給年額(平成 22 年度決算)			250,764 円
支給対象地域	支 給 率	支給対象職員数	一般行政職の制度 ( 支 給 率 )
沼 津 市 域	6 %	43人	6 %

エ 特殊勤務手当(平成23年4月1日現在)

支給実績 (平成 22 年度決算)		160 千円	
支給職員1人当たり平均支給年額(平成 22 年度決算)		31,860 円	
職員全体に占める手当支給職員の割合(平成22 年度決算)		11.6%	
手当の種類(手当数)		1種類	
手 当 の 名 称	主な支給対象職員	主 な 支 給 対 象 業 務	左 記 職 員 に 対 す る 支 給 単 価
不快手当	下水道終末処理場勤務職員	下水道施設管理センターに勤務する職員	1日 150円

オ 時間外勤務手当

支給実績(平成 22 年度決算)		20,421千円	
扶養手当	一般行政部門と同じ	5,760千円	231,000 円
住居手当	一般行政部門と同じ	3,993千円	111,000 円
通勤手当	一般行政部門と同じ	4,140千円	112,000 円
管理職手当	一般行政部門と同じ	5,138千円	734,000 円
休日勤務手当	一般行政部門と同じ	152千円	17,000 円

カ その他の手当(平成23年4月1日現在)

手当名	内容及び支給単価、国の制度との異同等	支給実績	支給職員1人当たり 平均支給年額
		(平成 22 年度決算)	(平成 22 年度決算)
扶養手当	一般行政部門と同じ	5,760千円	231,000 円
住居手当	一般行政部門と同じ	3,993千円	111,000 円
通勤手当	一般行政部門と同じ	4,140千円	112,000 円
管理職手当	一般行政部門と同じ	5,138千円	734,000 円
休日勤務手当	一般行政部門と同じ	152千円	17,000 円