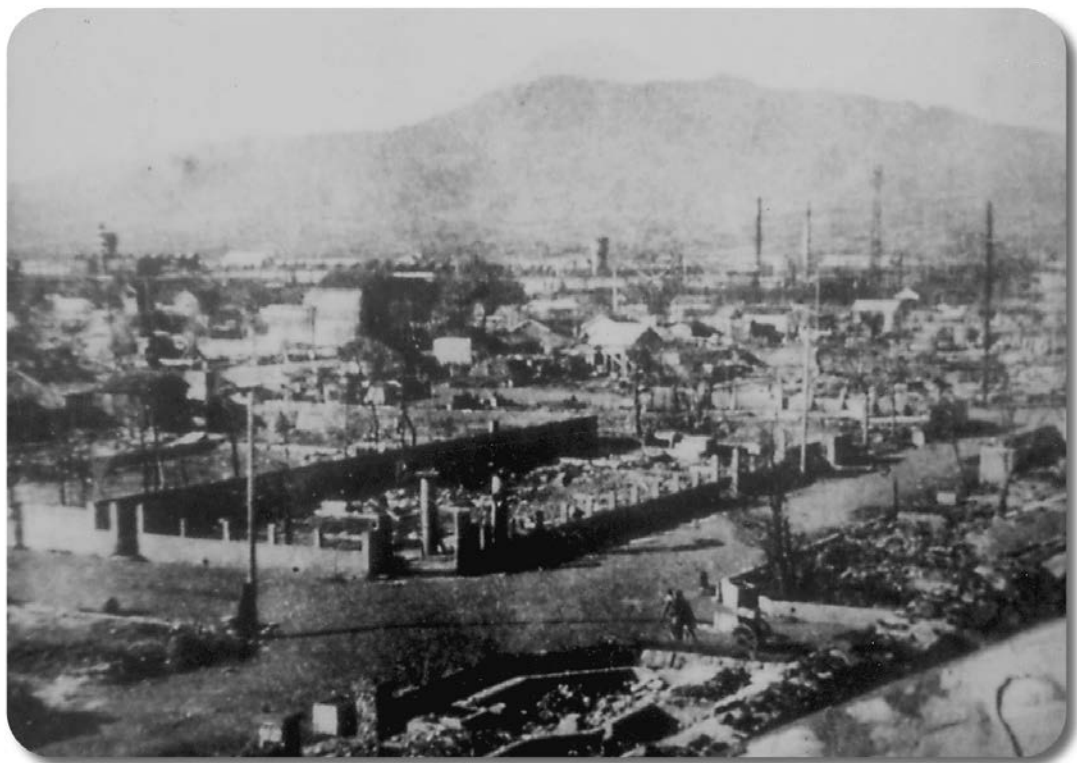




## 空襲を受けた市街地

昭和20年7月17日未明、空襲を受けた市街地の惨状。  
焼け残った沼津郵便局（右）と沼津商工会議所（左）



## 沼津空襲後のようす

昭和20年9月頃撮影。  
沼津商工会議所屋上より北方市街を望む。



## 沼津空襲後の市街地のようす

昭和20年9月頃撮影。  
大手町交差点付近。正面は香貫山。