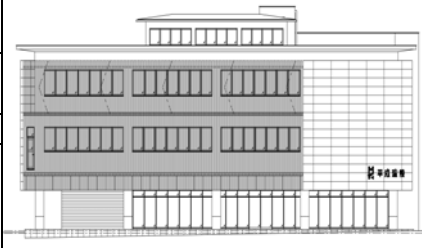


CASBEE[®]-建築(新築)

評価結果

■使用評価マニュアル: CASBEE-建築(新築)2016年版 | 使用評価ソフト: CASBEE-BD_NC_2016(v2.1)

1-1 建物概要		1-2 外観	
建物名称	平成建設 本社社屋 新築工事	階数	地上 3 階、地下0階
建設地	静岡県沼津市大岡字二ツ谷町1530	構造	RC造
用途地域	準工業地域、	平均居住人員	255 人
地域区分	6地域	年間使用時間	1,960 時間/年(想定値)
建物用途	事務所、	評価の段階	実施設計段階評価
竣工年	2020年4月 予定	評価の実施日	2019年1月29日
敷地面積	1,801 m ²	作成者	西川 学
建築面積	923 m ²	確認日	2019年1月30日
延床面積	2,298 m ²	確認者	後澤 慧



2-1 建築物の環境効率(BEEランク&チャート)

BEE = 0.6 ★★☆☆☆☆

S: ★★★★★ A: ★★★★★ B+: ★★★★★ B: ★★★★★ C: ★★★★★

2-2 ライフサイクルCO₂(温暖化影響チャート)

標準計算

①参照値 100% (138 kg-CO₂/年・m²)

②建築物の取組み 86% (119 kg-CO₂/年・m²)

③上記+②以外の 86% (119 kg-CO₂/年・m²)

④上記+ 86% (119 kg-CO₂/年・m²)

このグラフは、LR3中の「地球温暖化への配慮」の内容を、一般的な建物(参照値)と比べたライフサイクルCO₂排出量の目安で示したものです。

2-3 大項目の評価(レーダーチャート)

2-4 中項目の評価(バーチャート)

Q 環境品質

Q1 室内環境 (Q1のスコア= 2.3)

Q2 サービス性能 (Q2のスコア= 2.6)

Q3 室外環境 (敷地内) (Q3のスコア= 1.5)

LR 環境負荷低減性

LR1 エネルギー (LR1のスコア= 3.5)

LR2 資源・マテリアル (LR2のスコア= 2.6)

LR3 敷地外環境 (LR3のスコア= 2.9)

3 設計上の配慮事項		
総合	断熱性能が高く省エネルギー性が高い。またトップライトが設置されていることにより自然光を積極的に取り入れている。	その他 特になし。
Q1 室内環境	トップライトが設置されていることにより自然光を積極的に取り入れている。	Q3 室外環境 (敷地内) 特になし。
LR1 エネルギー	断熱性能が高く省エネルギー性が高い。	LR3 敷地外環境 耐用年数高い材料を使用し、ライフサイクルコストを低減している。
Q2 サービス性能	構造や給排水配管は耐用年数高い材料を使用している。	
LR2 資源・マテリアル	特になし。	

■CASBEE: Comprehensive Assessment System for Built Environment Efficiency (建築環境総合性能評価システム)
 ■Q: Quality (建築物の環境品質)、L: Load (建築物の環境負荷)、LR: Load Reduction (建築物の環境負荷低減性)、BEE: Built Environment Efficiency (建築物の環境効率)
 ■「ライフサイクルCO₂」とは、建築物の部材生産・建設から運用、改修、解体廃棄に至る一生の間の二酸化炭素排出量を、建築物の寿命年数で除した年間二酸化炭素排出量のこと
 ■評価対象のライフサイクルCO₂排出量は、Q2、LR1、LR2中の建築物の寿命、省エネルギー、省資源などの項目の評価結果から自動的に算出される