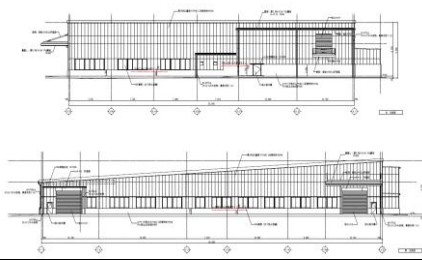


CASBEE® - 建築(新築)

評価結果

■使用評価マニュアル: CASBEE-建築(新築)2016年版 | 使用評価ソフト: CASBEE-BD_NC_2016(v4.01)

1-1 建物概要		1-2 外観	
建物名称	ヤマハ発動機(株)YHSJ 沼津事業所	階数	地上2F
建設地	静岡県沼津市原字町場2608-58、2609	構造	S造
用途地域	商業地域、防火地域	平均居住人員	270 人
地域区分	7地域	年間使用時間	2,000 時間/年(想定値)
建物用途	工場	評価の段階	実施設計段階評価
竣工年	2024年7月 予定	評価の実施日	2023年5月17日
敷地面積	34,338 m ²	作成者	株式会社竹下一級建築士事務
建築面積	3,398 m ²	確認日	2023年5月19日
延床面積	3,404 m ²	確認者	株式会社竹下一級建築士事務



2-1 建築物の環境効率(BEEランク&チャート)

BEE = 0.7 ★★☆☆☆

S: ★★★★★ A: ★★★★★ B+: ★★★★★ B: ★★★★★ C: ★★★★★

2-2 ライフサイクルCO₂(温暖化影響チャート)

標準計算

①参照値 ②建築物の取組み ③上記+②以外の ④上記+

このグラフは、LR3中の「地球温暖化への配慮」の内容を、一般的な建物(参照値)と比べたライフサイクルCO₂ 排出量の目安で示したものです

2-3 大項目の評価(レーダーチャート)

2-4 中項目の評価(バーチャート)

Q のスコア = 2.3

Q1 室内環境

Q1のスコア= 0.0

Q2 サービス性能

Q2のスコア= 2.7

Q3 室外環境(敷地内)

Q3のスコア= 2.1

LR のスコア = 3.1

LR1 エネルギー

LR1のスコア= 3.3

LR2 資源・マテリアル

LR2のスコア= 2.9

LR3 敷地外環境

LR3のスコア= 2.9

3 設計上の配慮事項		
総合		その他
「CASBEE静岡2016年版による評価結果」である。 LED照明等を使用することにより、省エネ化を積極的に図っている。		特になし
Q1 室内環境 評価対象外	Q2 サービス性能 ゆとりのある階高を確保している	Q3 室外環境(敷地内) 建物高さ、壁面位置、外装・屋根・庇・開口部・塀等の形状や色彩において、周辺のまちなみや風景にバランスよく調和させている。
LR1 エネルギー LED照明を使用し、一次エネルギー消費性能を確保している。	LR2 資源・マテリアル 分別容易な工法を採用し、発泡剤を用いた断熱材を使用していない。	LR3 敷地外環境 ゴミの種類や量の推計を行い、分別回収を推進するための空間整備や設備を設置している

■CASBEE: Comprehensive Assessment System for Built Environment Efficiency (建築環境総合性能評価システム)
 ■Q: Quality (建築物の環境品質)、L: Load (建築物の環境負荷)、LR: Load Reduction (建築物の環境負荷低減性)、BEE: Built Environment Efficiency (建築物の環境効率)
 ■「ライフサイクルCO₂」とは、建築物の部材生産・建設から運用、改修、解体廃棄に至る一生の間の二酸化炭素排出量を、建築物の寿命年数で除した年間二酸化炭素排出量のこと
 ■評価対象のライフサイクルCO₂排出量は、Q2、LR1、LR2中の建築物の寿命、省エネルギー、省資源などの項目の評価結果から自動的に算出される