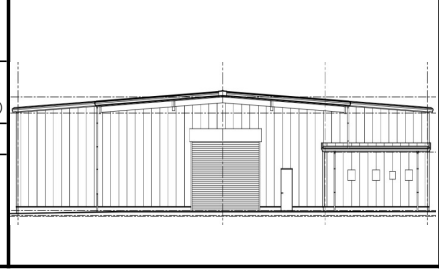


CASBEE® - 建築(新築)

評価結果

■ 使用評価マニュアル: CASBEE-建築(新築)2021年SDGs対応版_連絡版 | 使用評価ソフト: CASBEE-BD_NC_2021SDGs(v2.3.5)

1-1 建物概要		1-2 外観	
建物名称	株式会社トーテック新工場 新築工	階数	地上1F
建設地	静岡県沼津市足高字尾上6-23	構造	S造
用途地域	工業地域、法22条地域	平均居住人員	10人
地域区分	7地域	年間使用時間	4,380時間/年(想定値)
建物用途	工場	評価の段階	実施設計段階評価
竣工年	2026年9月 予定	評価の実施日	2025年10月23日
敷地面積	12,188 m ²	作成者	前田正昭
建築面積	2,505 m ²	確認日	
延床面積	2,516 m ²	確認者	



2-1 建築物の環境効率 (BEEランク&チャート)

BEE = 1.1

S: ★★★★★ A: ★★★★★ B+: ★★★★★ B: ★★★★★ C: ★★★★★

2-2 ライフサイクルCO₂(温暖化影響チャート)

標準計算

①参照値 ②建築物の取組み ③上記+②以外の ④上記+

このグラフは、LR3中の「地球温暖化への配慮」の内容を、一般的な建物(参照値)と比べたライフサイクルCO₂排出量の目安で示したものです

2-3 大項目の評価 (レーダーチャート)

2-4 中項目の評価 (バーチャート)

Q のスコア = 2.8

Q1 室内環境

Q1のスコア = 0.0

Q2 サービス性能

Q2のスコア = 3.3

Q3 室外環境 (敷地内)

Q3のスコア = 2.4

LR のスコア = 3.3

LR1 エネルギー

LR1のスコア = 3.6

LR2 資源・マテリアル

LR2のスコア = 2.8

LR3 敷地外環境

LR3のスコア = 3.5

3 設計上の配慮事項		
総合 これはCASBEE静岡(2021年版)による評価結果です。		その他 ・特になし
Q1 室内環境 ・評価対象外	Q2 サービス性能 将来の用途変更の可能性等を考慮し、建物の階高、空間の形状・自由さにゆとりを持った計画としている。	Q3 室外環境(敷地内) ・高温排熱機器を設置しないことで、温熱環境の向上に配慮している。
LR1 エネルギー ・高効率な設備機器を採用し、エネルギーの効率的利用に配慮している。	LR2 資源・マテリアル ・主要となる給水装置に省水型機器を採用し、水資源の保護に努めている。	LR3 敷地外環境 ・屋外広告物への照明を採用せず、周辺環境への外に漏れる光への対策をしている。

■ CASBEE: Comprehensive Assessment System for Built Environment Efficiency (建築環境総合性能評価システム)
 ■ Q: Quality (建築物の環境品質)、L: Load (建築物の環境負荷)、LR: Load Reduction (建築物の環境負荷低減性)、BEE: Built Environment Efficiency (建築物の環境効率)
 ■ 「ライフサイクルCO₂」とは、建築物の部材生産・建設から運用、改修、解体廃棄に至る一生の間の二酸化炭素排出量を、建築物の寿命年数で除した年間二酸化炭素排出量のこと
 ■ 評価対象のライフサイクルCO₂排出量は、Q2、LR1、LR2中の建築物の寿命、省エネルギー、省資源などの項目の評価結果から自動的に算出される