

# 4月から西浦保育所が高台へ

南海トラフ地震等の大規模地震発生時の津波被害から入所児童を守るため、平成24年度より西浦小学校グラウンド横に建設を進めてきた西浦保育所が、このほど、竣工の運びとなり、4月から新しい園舎において児童の受け入れを開始します。

この高台移転は、防災・減災と地域成長の両立を目指し、静岡県が進めている「内陸のフロンティア」を拓く取組のモデルとなる事業として、去る3月17日に知事褒章事業に選定されました。

市では、今後とも、地域や同じ敷地内である西浦小学校との調和を図り、次代を担う子ども達のために安全の確保と子育て支援の充実を図ります。

## ■新西浦保育所の特徴

- ・ 海拔2.3m → 18.2mに移転
- ・ 高地で耐震性を備えた快適で安全な園舎
- ・ 園舎中央にキッズガーデンと呼ぶ、いわゆる中庭を設置し、園児が自然を感じ自然の恵みを受け、健やかに育てる空間を配置

## ■西浦保育所 落成式

日 時 平成26年4月5日（土）10時～（9：30から受付開始）

会 場 西浦保育所2階（沼津市西浦平沢200番地29）  
※ 西浦小学校正門が入口となります。

式次第 ・ 市長挨拶 ・ 事業経過報告 来賓祝辞 ・ 園児による歌の披露

参加者（予定者）

市長、市議会議長、市議会民生病院委員会所属議員、自治会関係者、民間保育園長  
保護者会、工事関係者ほか

その他 式典終了後、内覧会を開催

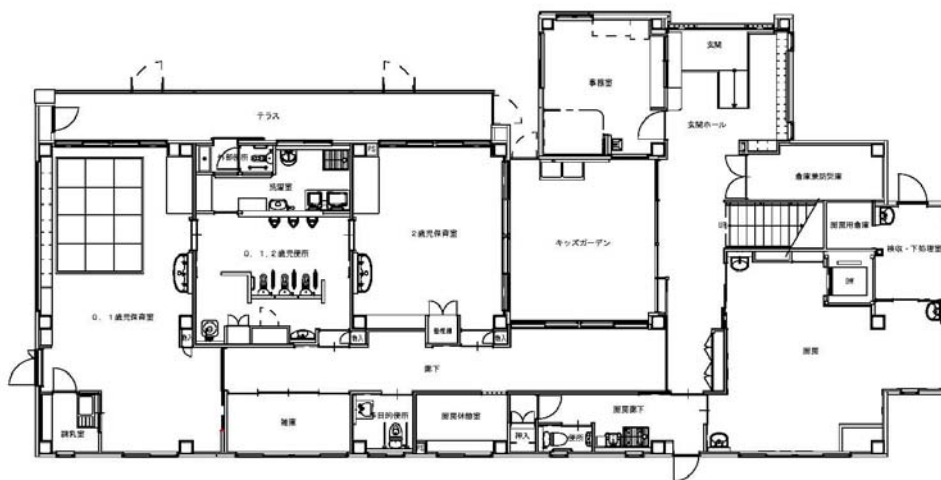


## ■西浦保育所 施設概要

所在地 沼津市西浦平沢200番地29  
敷地面積 2121.96㎡  
施設

- ・定員 60人  
(0・1歳児:12名 2歳児:10名 3歳児:12名 4・5歳児:26名)
- ・構造 鉄骨造2階建て
- ・建築面積 326.74㎡
- ・延床面積 550.62㎡
- ・1階 事務室、保育室(0・1歳児室、2歳児室)、厨房、キッズガーデン
- ・2階 保育室(3歳児室、4・5歳児室)、多目的室

1階



2階

