

**狩野川花火大会を  
観覧席で観ませんか**

7月25日(出)・26日(日)に行われる、沼津夏まつり・狩野川花火大会の観覧席券(花火協賛)の受け付けを開始します。

受付予定数 両日とも約700マス  
 ※1マス(約3㎡)に6人まで入れます。  
 金額 場所により6,000円、8,000円、9,000円の3種類  
 申込方法 往復はがき(右記を明記して郵送)  
 ※申し込みは、はがき1枚につき1マス分です。  
 開催日ごとに1人2枚まで申し込み可能です。  
 なお、場所及び金額の指定はできません。  
 申込期限 6月19日(金)(当日消印有効)  
 抽選結果 6月25日(木)に抽選を行い、結果は応募者全員にはがきで通知します。  
 引換方法 7月3日(金)・4日(出)、9時～16時にさんさんホール(大手町3-5-21)に当選はがきと代金を持参して下さい。詳細は、当選はがきをご覧ください。  
 ※キャンセルが出た場合、7月6日(月)、9時からさんさんホールで、1人1マスに限り代金と引き換えます。当日、7時から整理券を配布。

**花火観覧席について**  
 ◆むしろ等は敷きませんので、敷物(シート・クッション等)をお持ち下さい。  
 ◆マスはテープで区画表示します。  
 ◆場所によりマスの形状が異なります。

往信	〒410-0845 沼津市千本港町117 沼津観光協会 行	返信の裏	※何も記入しないで下さい。
返信	郵便番号 あなたの住所 あなたの名前	返信の裏	希望日 25日または26日 ※どちらか一方をご記入下さい。 住所 氏名(ふりがな) 電話番号

☎ NPO法人沼津観光協会 ☎ 055-964-1300

開催の可否は、当日市メールマガジン「メルぬま!」、フェイスブック「Numazu Topics」でお知らせします。 numazu 検索

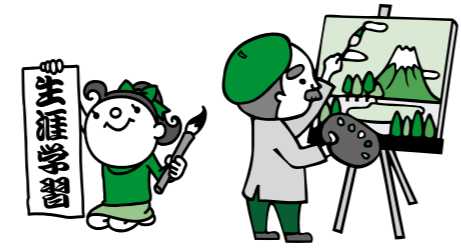
☎ 右記または商工振興課  
☎ 055-934-4799

**「まちの識者」が  
生涯学習のお手伝い**

様々な分野の知識、技能を持つ「まちの識者」が地域や学校などのイベントや講習会、総合的な学習などのお手伝いをします。

■「まちの識者」を活用したいときは  
 ・生涯学習課にご相談下さい。指導者を紹介します。  
 ・指導者との打ち合わせは、申し込んだ団体の代表者が直接行って下さい。  
 ・終了後に、結果を報告して頂きます。  
 ※営利目的、政治・宗教活動などを目的とする団体には紹介できません。  
 ※教材費、交通費等の経費が必要な場合があります。

■「まちの識者」に登録しませんか?  
 ・様々な分野において「まちの識者」として活躍して頂ける人を募集しています。  
 ・自薦、他薦は問いませんので、生涯学習課にご連絡下さい。  
 ※「まちの識者」はボランティア登録として、月謝や講師料を得ることを目的に登録はできません。



「まちの識者」はこの様な分野で活躍しています!  
 美術、工芸、手芸、歴史、伝統文化、書写、音楽、舞踊、美容、自然観察、環境、防災、話芸、スポーツ、ナレーション、料理、健康、レクリエーション、遊び、カウンセリング等の分野で、延べ142人が登録しています。

「まちの識者」のパンフレットは、市役所8階生涯学習課、市立図書館、各地区センターなどに置いてあります。また、市ホームページもご覧ください。 numazu 検索

☎ 生涯学習課  
☎ 055-934-4870

**平成28年度採用 沼津市の職員募集**

大学卒・免許資格職・身体に障害のある人の採用試験についてご案内します



**1 申込期間**  
**(1) 持参**  
 6月1日(月)～6月15日(月)、8時30分～17時15分  
 ※土・日曜日は受け付けできません。  
**(2) 郵送**  
 6月1日(月)～6月15日(月)、17時15分(必着)  
**(3) インターネット**  
 6月1日(月)、8時30分～6月12日(金)、17時15分  
**2 試験の方法と日程**  
**● 1次試験**  
 筆記 7月5日(日)  
 体力テスト 7月6日(月)

職種	一般教養	専門	体力テスト
一般行政	一般事務	○	
	一般事務 身体に障害のある人	○	
	学芸員	○	
	技術	○	○
免許資格職	保育士	○	
	保健師	○	
消防	○		○

**● 2次試験**  
 適性検査(全職種) 7月26日(日)  
 面接(全職種) 7月27日(月)～29日(水)  
**● 3次試験**  
 小論文(全職種) 8月26日(水)  
 面接(全職種) 8月27日(木)・28日(金)・31日(日)  
 ※面接試験(2次・3次)は期間内で各人につき1日

**3 申込方法**  
**(1) 持参・郵送**  
 所定の申込書に顔写真を貼り、必要事項を記入の上、所定の自己紹介書を添えて持参または郵送して下さい。  
**申込書及び自己紹介書**は市ホームページからダウンロードできるほか、市役所4階人事課、市役所玄関受付、各市民窓口事務所、南・北消防署で配布しています。  
 ※書類に不備がある場合は受け付けできません。確認をしてから申し込んで下さい。  
**(2) インターネット**  
 インターネットでの申し込みは、6月15日(月)までに自己紹介書(自筆)・顔写真の別途郵送が必要となります。 numazu 検索

職種・採用予定人数	受験資格	
一般行政	一般事務 23人程度	学校教育法による大学(短期大学を除く)を卒業した人または平成28年3月に卒業見込みの人で、昭和59年4月2日以降に生まれた人
	事務(身体に障害のある人) 3人程度	学校教育法による大学(短期大学を除く)を卒業した人または平成28年3月に卒業見込みの人で、昭和59年4月2日以降に生まれた人 ※身体障害者手帳の交付を受けており、活字印刷文による出題に対応できること
	学芸員 1人程度	学校教育法による大学(短期大学を除く)を卒業した人または平成28年3月に卒業見込みの人で、学芸員(考古学専攻必須)の資格を有する人または平成28年3月末日までに資格取得見込みの人で、昭和59年4月2日以降に生まれた人
技術	土木技術 5人程度	学校教育法による大学(短期大学を除く)で各技術の専門課程を履修し卒業した人または平成28年3月に卒業見込みの人で、昭和59年4月2日以降に生まれた人
	建築技術 2人程度	
	機械技術 1人程度	
免許資格職	保育士 5人程度	保育士資格と幼稚園教諭免許の両方を有する人または平成28年3月末日までに保育士資格と幼稚園教諭免許の両方を取得見込みの人で、昭和60年4月2日以降に生まれた人
	保健師 5人程度	保健師資格を有する人または平成28年3月末日までに取得見込みの人で、昭和60年4月2日以降に生まれた人
消防 ※合格者は「駿東伊豆消防組合」の採用となります。	10人程度	学校教育法による大学(短期大学を除く)を卒業した人または平成28年3月に卒業見込みの人で、昭和62年4月2日以降に生まれた人 ※視力(矯正視力を含む)が両眼で0.8以上、一眼で各0.5以上であり、赤・黄・青色の色彩の識別ができること。

♣ いずれも自力で通勤ができ、かつ、介護者なしで職務の遂行が可能となる。  
**■ 9月下旬実施予定の短大卒相当、高校卒相当(事務・技術・消防)の採用試験については、広報ぬまづ7月15日号に掲載する予定です。**

☎ 人事課  
☎ 055-934-4707