



広報

2017年(平成29年)
No.1563

11月1日号

<http://www.city.numazu.shizuoka.jp/>

めまづ 東海道

21st YOSAKOI TOKAIDO

11.11(土)

11.12(日)

11:00 ~ 17:00 前夜祭 17:00 ~ 19:30 11:00 ~ 17:00 フェス 17:00 ~ 19:30

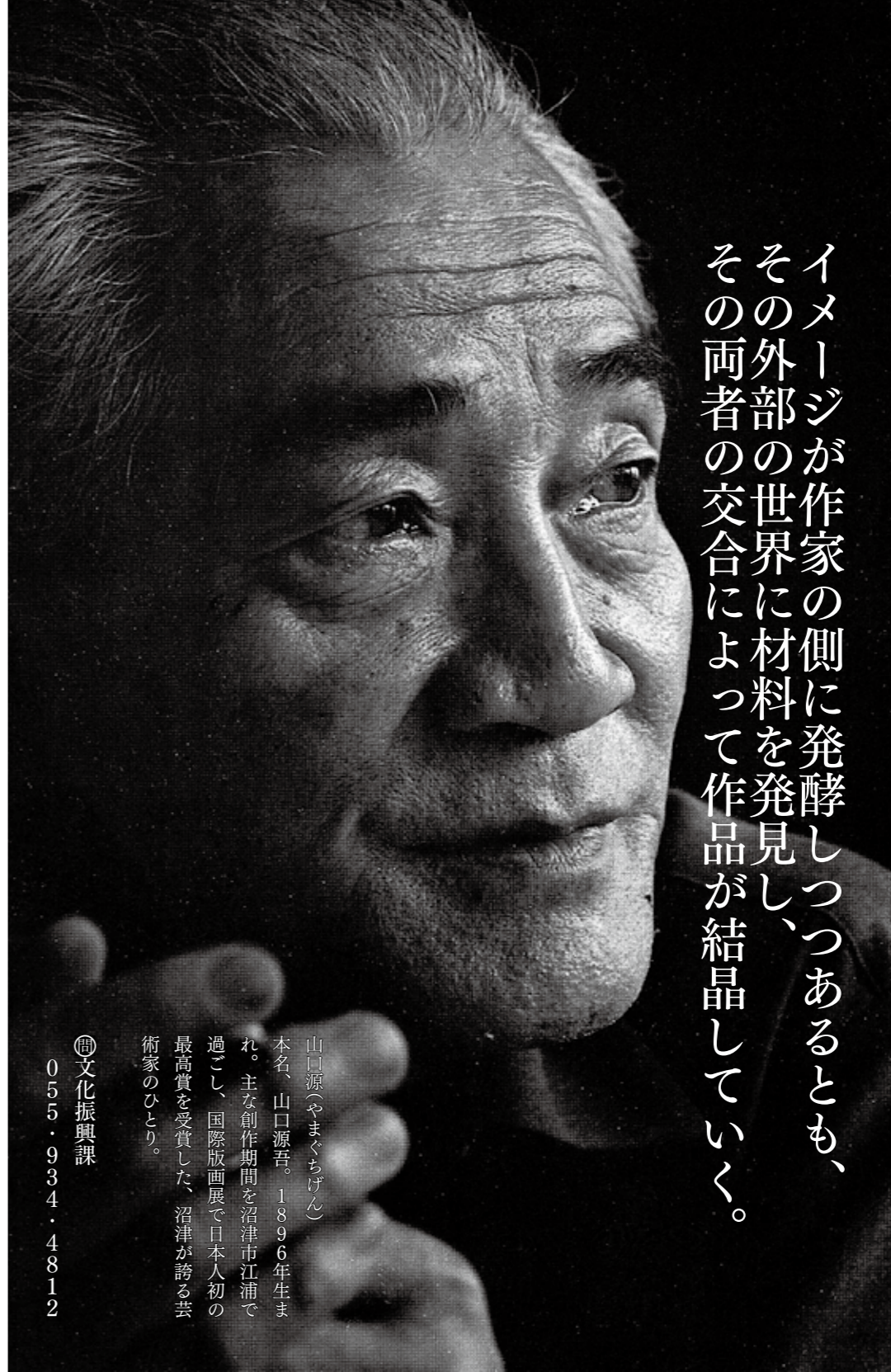
狩野川演舞場、市内中心商店街他

特集

孤高の版画家

山口源

イメージが作家の側に発酵しつつあるとも、その外部の世界に材料を発見し、その両者の交合によって作品が結晶していく。



山口源(やまぐちげん)
本名、山口源吾。1896年生まれ。主な創作期間を沼津市江浦で過ごし、国際版画展で日本人初の最高賞を受賞した、沼津が誇る芸術家のひとり。

文化振興課
055・934・4812

創作版画の先駆者

市民文化センター小ホールの織帳は、本市が誇る世界的な版画家山口源の「能役者」という版画作品をもとに制作されたものです。山口源は多くの美術団体の振興に寄与し、要職を歴任しました。また、海外の高名な美術展に出品し、何度も上位賞を受賞する等、国内外で高く評価されている有名な版画家です。

今回の特集では、市民の皆さんに知っていただきたい、そして誇っていただきたい山口源の魅力を紹介します。

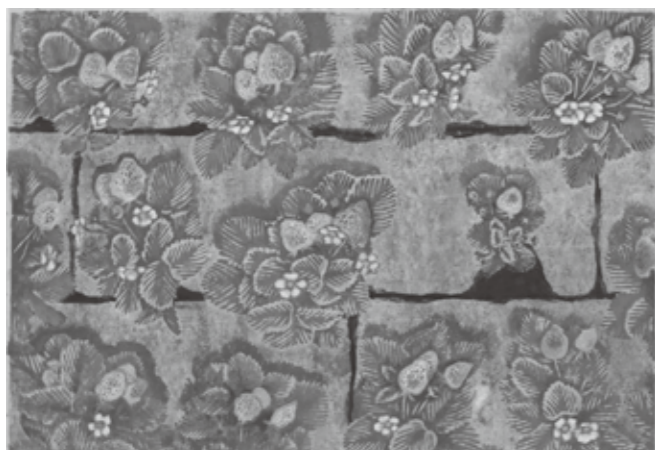
巨匠が沼津で残した足跡

国道414号線、東江の浦バス停留所の海側にアトリエ跡と書かれた碑がひっそりと佇んでいます。現在の富士市に生まれた山口源は、1944年に妻の郷里である沼津市江浦に移り住みました。以後、その生涯を閉じるまでこの場所に居住し、創作版画の旗手と評価されている恩地孝四郎の厚遇を受け、仲間とともに版画の創作に取り組みました。

さらには装丁家としても活躍し、本市と縁の深い井上靖をはじめ、林美美子や松本清張など文筆家たちの作品の装丁も手がけました。創作期が円熟の域に入ると、物



山口作品を収蔵しているモンミュゼ沼津(沼津市庄司美術館)。入館料は大人200円、小人100円(市内小・中学生は無料)。月曜日・祝日の翌日・年末年始は休館。本字下一丁目900-1 ☎055-952-8711



【右上】モンミュゼ沼津に収蔵されている、山口源の代表作のひとつ「能役者」。木片を使い、禅の境地を表現した作品で、市民文化センター小ホールの織帳にも使われています。【左上】第17回国画展で褒章を得た1942年の「石垣苺」。実物は色彩が豊かな作品です。【左中】モンミュゼ沼津には、山口源が使用した版画の道具や版木など貴重なものも収蔵・展示されています。【左下】アトリエ跡には記念碑とともに、山口源が詠んだ詩のひとつ「朝のバラ」が刻まれています。



体版画という独特の手法によって東洋の価値観を描き、その実力は世界でも高く評価されています。海岸で拾った木片を画材に使用し、感性を全面に押し出した木版画作品「能役者」が1958年に開催されたスイス・ルガノ国際版画ビエンナーレでグランプリを受賞し、山口源は国際的な版画展でグランプリを受賞した初の日本人となりました。江浦で創作活動に励んだことや流木が使われていることを鑑みると、「能役者」に限らず、沼津の景色が山口源に何かしらの着想を与えたことは想像にかたくありません。

山口源の没後、遺族の意向により遺品・遺作は市に寄贈され、数々の資料とともに、モンミュゼ沼津(沼津市庄司美術館)に収蔵されています。モンミュゼ沼津の荻生副館長は「抽象的な作品が多く、山口源の世界観を理解するのは難しいと思います。作品に接し、初めから解らないと決めつけずに、その中に溶け込んでいくと、山口源の意図する世界が徐々に見えてくると思います。ゴッホやゴーギャンに代表される印象派の巨匠たちが浮世絵を好んだように、日本の版画は世界的にも質が高いのです。日本の版画作品を誇る心を大切にしてください」と教えてくれました。



沼津西高校で行われたワークショップでは、芸術科美術専攻の生徒たちが版画に触れました。



第33回 山口源新人賞
「平凡な日常の断片Ⅳ」シルクスクリーン 85×127cm
中村花絵さん



第32回 山口源新人賞
「WFH(ダブルエフエイチ)」木版画 91×160cm
濱田路子さん



芸術文化の向上を願い制定された版画アワード。

山口源賞、新人賞

市では、山口源の功績を顕彰するとともに、版画を通して市民の芸術文化の向上を図るため、1983年に山口源賞を制定しました。なかでも、毎年選出される新人賞は、若手版画家にとつての登竜門と認められています。

濱田路子さんは、人物写真をもとに、制作の過程で無意識に表出する感情を描きあげた実験的な作品「WFH」をエントリーし、第32回山口源新人賞を受賞しました。濱田さんは「すばらしい賞を頂き大変光栄です。これからも賞に恥じない活動や制作を続けていきたいです」と今後のさらなる意気込みを語ってくれました。

普遍的な風景から気が付いた新たな感情や視点を、まるでディスプレイ画面のように表現したシルクスクリーン作品「平凡な日常の断片Ⅳ」で、第33回山口源新人賞を受賞した中村花絵さん。「受賞は活動の励みとなりました。賞をきっかけに沼津について知ることができ嬉しく思います。素晴らしい作家が沼津から輩出されることを願い、少しでも貢献できれば幸いです」と話してくれました。

本市を代表する芸術家山口源の名を冠した賞ですので、市民の皆さんもぜひ注目して下さい。

2017年新人賞

今年度は、櫻井萌香さんが制作した、銅版「REM sheep」が新人賞を受賞。櫻井さんは「名誉ある賞を頂き光栄です。作品を作り続けることは、技術だけでなく精神面の向上にも繋がります。これからも自分と向き合いながら、制作に励みたいです」と喜びのコメントを寄せてくれました。

山口源賞の展示は2018年2月3日からモンミュゼ沼津で予定されています。この期間、これまでの受賞作品も多数展示されますので、これを機に沼津と縁の深い版画芸術に触れてみて下さい。



第35回 山口源新人賞
「REM sheep」銅版 60×45cm



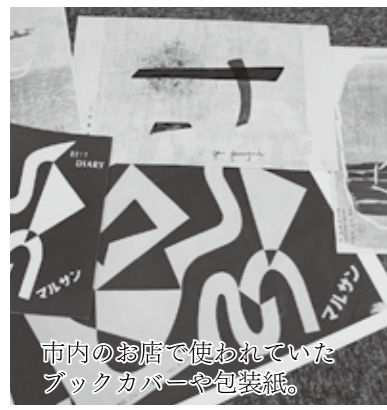
櫻井萌香さん

現代に通じるクリエイティブ

沼津市における版画芸術の裾野拡大を目的に、市では、新たな試みとして「版画ワークショップ」を開催しました。初の開催となる今年度は沼津西高校芸術科美術専攻の生徒を対象に、山口源新人賞受賞者（濱田路子さん、中村花絵さん）を講師に迎え、授業の一環として版画に慣れ親しむ機会を提供しました。

版画技法のひとつであるシルクスクリーンに挑戦した生徒のひとり「一技法は勉強したことがあるけれど、やってみるのは初めてです。布にも印刷できることや、版の作り方などがおもしろかったです」と目を丸くしていました。

また、山口源の作品はマルサン書店のブックカバーに採用されたり、かつて上土商店街にあった和洋菓子店、旭園本店（現・Grandma）の包装紙に使われるなど



市内のお店で使われているブックカバーや包装紙。

ど市民の生活にもそこはかとなく関わりがあったことが伺えます。

生前より山口源の後援を務めている山口源の会（旧称・山口源顕彰会）の杉山会長は「清貧を好んだ孤高の版画家でしたので、山口源自身は作品について多くを語りませんが、今なお世界で評価され続ける作品は、現代に通じる創造性を備えています。版画界の巨匠とも言える山口源が過ごした沼津の皆さんにも、より芸術や版画に触れていただきたいと願っています」と話してくれました。

Proud GEN YAMAGUCHI

本市は風光明媚で温暖なロケーションから、多くの文人墨客が愛した場所として知られており、文豪たちの記念館なども点在しています。山口源もまた沼津の風景を愛し、アトリエで創作活動に励んだのだと思います。馳せずにはいられません。

アトリエ跡の記念碑の脇には、生前山口源が残した詩「朝のバラ」が刻まれています。そこには、山口源の、目の前にある感動的な美しいものを自らの胸に深く刻み、普遍的な美しさとする想いがたしかに残されています。皆さんもぜひ、沼津ゆかりの偉大な版画家とその作品に触れ、芸術を体感して下さい。

秋のみどりまつり

とき 11月18日(土)・19日(日)
9時30分～16時

会場：プラサヴェルデ内キラメッセぬまづ (19日(日)は15時まで)

花とみどりがあふれる空間で、世代を超えて楽しむ時間。園芸市や様々なワークショップのほか、第90回の特別記念イベントである、田方農業高校によるフラワーパフォーマンス(18日(土)のみ)が会場を盛り上げます。

盛りだくさんの各種コーナー

- ◆園芸市、地場産品市、飲食物の販売
 - ◆生け花、盆栽などの展示
 - ◆緑の相談窓口(随時)
 - ◆豪華な花苗などが当たる「お楽しみ抽選会」
 - ◆お菓子のつかみ取り (小学生以下対象、各日当日先着順)
 - ◆緑のオークション(19日(日)、12時から)
- 内容 花や苗木、農産物などの競り売り

ワークショップ

- ・どんぐりポット苗作り体験
- ・ハーバリウム作り
- ・お花を使ったテディベア作り
- ・沼津市の花「はまゆう」ポット苗作り体験
- ・フラワーアレンジメント教室
- ・グラスサンドアート(多肉植物を植えよう)
- ・ピカクシダの植え付け教室
- ・こどもいけばな体験教室
- ・初心者の盆栽教室
- ・親子木工教室
- ・竹細工教室 など

※詳細は、市ホームページをご覧ください。

広報ぬまづ 検索

花とみどりの時間

11月19日(日)～25日(土)は花いっぱい週間

市では、潤いと安らぎのある緑豊かなまちづくりを進めています。みどりまつりで購入した秋の花や木、ワークショップで手掛けた作品などをこの機会に身近に飾って心豊かな生活を演出してみませんか。

正月用松竹梅寄せ植え教室

とき 12月7日(日)、13時30分～15時15分
ところ 千本プラザ多目的ホール
対象 市内に住む人
定員 40人(申込多数の場合は抽選)
参加料 3,500円(材料費等)
持ち物 花ばさみ、薄手のビニール手袋
申込方法 住所、氏名、電話番号(当日、連絡がとれる番号)、教室名、電子メールアドレス(ある人のみ)を明記して往復はがきまたは電子メールで

申込期限 11月23日(木)(必着)

※はがき1枚または電子メール1通につき1人の申し込みです。

◎沼津市緑化推進協議会事務局(緑地公園課内)
〒410-8601 沼津市役所
☎055-934-4795
電子メールアドレス ryokuti@city.numazu.lg.jp

わんちゃんしつけ教室とミニ運動会

とき 11月26日(日)、10時～11時30分
集合 9時45分に愛鷹運動公園テニスコート北側芝生広場
定員 15組(先着順)
申込方法 11月8日(水)、9時から直接または電話で

◎◎愛鷹運動公園テニスコート

☎055-920-8688



Let's Enjoy with your Dogs!!

緑地公園課からイベントのお知らせ

パンでつながる笑顔の輪〜ぬまづパンまるしえ〜

とき(雨天決行)
11月19日(日)
10時～15時



会場
仲見世商店街
新仲見世商店街
大手町商店街
沼津情報・ビジネス専門学校 他

パンが大好きな主婦の『人と人とがつながり、おいしくて笑顔になれる、そんなイベントがあったらいいな』との想いで始まったぬまづパンまるしえ。4回目を迎える今回は、人気のパン屋さん50店舗、子育てママなどによるハンドメイド市には60店舗以上が参加します。職人が心を込めて焼き上げた売り切れ必至のこだわりパン、作家さんによる個性あふれる雑貨やアクセサリーなどが一堂に集結した魅力満載のイベントにぜひお越し下さい!

数量限定

パン屋さん×学生×パンまるしえ
ぬまづパンまるしえプロデュース!!
限定コラボパン「輪-smile-」販売

沼津近隣のパン屋さん6店と三島の鈴木学園で調理・製菓を学ぶ学生が協力して、ぬまづパンまるしえ限定コラボパンを開発! 地元の食材を活かし、参加者たちが想いを込めて作ったこの日だけのスペシャルなパンです! 当日は、パンを作った学生たちが販売も行います。



※イラストはイメージです

販売会場 さんさんホール2階(大手町)
価格 ハーフ280円、1本560円



その他、キッズお菓子教室やきっずあそび広場(バルーンやクラフトなど)を開催! 子どもが楽しめるイベントも盛りだくさんです!!
※詳細は、ぬまづパンまるしえフェイスブックページをご覧ください。

◎ぬまづパンまるしえ実行委員会 假屋さん ☎070-5406-9664

◎商工振興課 ☎055-934-4748

ぬまづパンまるしえフェイスブック

https://www.facebook.com/panmarche/



初出展

Xchange(子ども服交換会)

とき 11月19日(日)、10時～15時
ところ 沼津情報・ビジネス専門学校3階
参加方法 ①交換したい服(140cmまで)を持参(10点まで)②会場または市ホームページにあるタグに服の思い出等を記入し、服につけて、会場に展示③1点の持ち込みにつき1点持ち帰ることができる
※母子健康手帳を持っている妊娠中の方は、持ち込みなしで、3点まで持ち帰ることができます。
※持ち込む服は、洗濯済みで汚れ・傷みのないものに限りです。マイバッグを持参して下さい。転売目的の参加はご遠慮下さい。
◎ごみ対策推進課 ☎055-934-4743

11時から絵本の読み聞かせもしています!

同時開催

ぬまづわんわん大運動会

とき 11月19日(日)、9時～15時
ところ 中央公園
内容 競争・測定コーナー(徒競走、トンネル競争、ハードル競争)、相談コーナー(健康フード相談、しつけ訓練相談)、物販・試食コーナー(愛犬グッズ・フード・おやつ・ケア商品)、各種飲食
※当日、直接会場へどうぞ。
◎ぬまづわんわん大運動会実行委員会(沼津ランニング&スキルズステーション内)
☎055-952-3222
◎商工振興課 ☎055-934-4748

お問い合わせは各電話番号へ

◎緑地公園課 ☎055-934-4795

市税の滞納(決められた納期限までに納付しないこと)は、納期限内に納付している多くの納税者との公平性を欠くこととなります。また、市の財政を揺るがし住民サービスの提供に支障をきたすことになりかねません。市では、積極的な対策を進めています。

「11・12月は県下一斉の滞納整理強化期間です」
市税は納期限内に納めましょう

- 市税を滞納すると
市税を滞納すると延滞金が発生します。督促状の発送後も納付や相談のないまま放置していると、右図の流れにより、滞納者の意思に関わらず、法律に基づき強制的に滞納市税を徴収することになります。
- 滞納を解消するために
市では近年、差押件数が増加し、特に勤務先に給与の支払い状況を調査して、給与を差し押さえて徴収するケースが増えていきます。また滞納者の居宅などに滞納者の了解を得ることなく立ち入って、財産調査する「捜索」を行うこともあります。
- 納められない事情があるときは
病気や災害、失業、事業の廃止や経営不振など、やむを得ない理由で納期限までに納付できない場合は早めにご相談下さい。生活状況等を踏まえ、納付計画を立てていきます。

地方税法などに基づく滞納処分の流れ

督促状の発送
納期限を超過してから20日以内に督促状を発送します。督促手数料として1通50円が加算されます。

財産調査
金融機関、勤務先、生命保険会社、取引先などに対し、質問及び検査、検索を行います。

財産差し押さえ
財産調査で判明した財産(預貯金、給与、生命保険、売掛金、賃料等の債権や不動産、自動車、動産等)を差し押さえます。

換価・配当
差し押さえた財産は「取立」や「公売」により換価(換金)します。換価して得た代金は滞納金(市税、延滞金など)に充当します。

財産調査や差し押さえ等の滞納処分は、法令に基づき行われるもので、滞納者に事前に告知することなく行うことができます。

納税管理課
☎055-934-4732

夜間・休日相談窓口を開設しています。詳細は、お問い合わせ頂くか、市ホームページをご覧ください。 [広報めまづ](#) [検索](#)

芸能文化の振興

実力・人気ともにトップクラスの二人が登場
沼津寄席
立川志らく 柳家喬太郎 二人会

新作も古典もこなす、今最も旬な落語家である立川志らくさんと柳家喬太郎さんの世界を存分に堪能できます。



とき 平成30年2月11日(祝)
①開演 13時
②開演 16時30分
ところ 市民文化センター小ホール
入場料 3,500円
※全席指定、未就学児入場不可。
チケット 11月11日(土)から市民文化センターチケットコーナー及び各プレイガイドで発売

市民文化センター
☎055-932-6111
文化振興課
☎055-934-4812

人気テレビ番組「プレバト!!!」俳句コーナーの“辛口先生”が登場
夏井いつき 句会ライブ

夏井いつき先生から俳句の簡単な作り方を学び、実際に作った俳句を発表する句会ライブに参加しませんか。



とき 平成30年2月17日(出)
開演 14時
ところ 市民文化センター小ホール
入場料 2,500円
※全席指定、未就学児入場不可。
チケット 11月17日(金)から市民文化センターチケットコーナー及び各プレイガイドで発売

コンビニ交付などのサービスが利用できる
マイナンバーカードを取得しましょう

身分証明書にもなる顔写真付きのカード「マイナンバーカード」。コンビニエンスストアで住民票の写し等の取得、確定申告(e-Tax)時の利用、市役所に行かずに行政手続きができるようになるなど便利な機能があります。マイナンバーカードを取得し、活用してみましょう。

Q. マイナンバーカードでどんな証明書が取得できるの?

A. 朝や夜、土・日曜日、祝休日でもコンビニ交付サービスを利用し、全国のマルチコピー機が設置されているコンビニエンスストアで住民票の写し等(下表)を取得できます。

証明書等の種類	利用時間	手数料	対象
住民票の写し	6時30分～23時 (年末年始を除く)	300円	現在の住所のもの (住民票コードの記載不可)
印鑑登録証明書		300円	沼津市で印鑑登録している人のもの
戸籍の全部(個人)事項証明書		450円	本籍地・住所がともに沼津市にある人の現在戸籍

Q. 証明書の取得以外にも便利なことはあるの?

A. スマホやパソコンから利用できる政府運営のオンラインサービス「マイナポータル」が便利です。自分にあったサービスの検索や行政等からのお知らせの取得など、様々なサービスを利用することができます。

- ◆こんなサービスが利用できます！
 - ・かんたん検索…自身にあった子育てサービスなどについて、必要書類等を一覧で確認
 - ・申請書類等の印刷…子育て関係の手続きに必要な書類等を自分で印刷
 - ・やりとり履歴…自分の個人情報を行政機関同士がやりとりした履歴を確認
 - ・お知らせ機能…行政機関等から子育て支援など、自身にとって必要な情報の受け取り
 - ◆今後、さらに便利になります！
児童手当の手続きなど子育て関係の手続きを市役所に行かなくても、オンラインで行えるようになる予定です。
- ◆注意事項◆
- ・マイナンバーカードの申請や受け取りの際、利用者証明用電子証明書の発行を希望しなかった人は利用できません。
 - ・マイナンバーカードのパソコンでの利用には、対応するICカードリーダライタが必要です。
 - ・マイナンバーカードのスマホでの利用には、お持ちの機器がマイナンバーカードに対応しているか確認して下さい。
- マイナポータルに関するお問い合わせ
☎マイナンバー総合フリーダイヤル
☎0120-95-0178

Q. マイナンバーカードを取得するにはどうすればいいの?

A. マイナンバーカードは、郵送、パソコン、スマホ、証明写真機で申請できます。通知カードとともに送付している、個人番号カード交付申請書で申請して下さい。QRコード

※通知カードを受け取った日以降に住所や氏名に変更があると申請書が使用できませんので、窓口で新しい申請書を申請して下さい。
※マイナンバーカードの申請から受け取りまで1カ月程度かかります。
パソコン、スマホがない人には市役所にて無料で写真を撮影し、パソコンによるマイナンバーカード申請のお手伝いをしています。詳細は、お問い合わせ下さい。

市民課
☎055-934-4721

催し

ものづくり体験をしよう!

【申請】商工振興課(商工係)
 ☎0555・9344・4748
 沼津高等職業訓練校の講師(木造建築)が、ミニ椅子の作り方を学びます。
 とき 12月3日(日) ①9時30分～10時30分 ②11時～12時
 ところ 原地区センター
 対象 小学校4～6年生
 (保護者同伴)
 定員 各5組(先着順)
 申込方法 11月13日(月)8時から住所、氏名、保護者氏名、電話番号、学校名と学年、希望時間、件名に「ものづくり体験申込」と明記して電子メールで
電子メールアドレス
 syouko@city.numazu.lg.jp

認知症予防講演会

【申請】長寿福祉課(介護予防係)
 ☎0555・9344・4866
 とき 11月18日(土) ①14時～15時 ②15時15分～16時15分
 ところ サウンエルぬまつ大会議室
 内容 ①駿藤昭義医師(沼津市歯科医師会理事)による認知症と予防のための口腔衛生についての講演
 ②スクリーンを使用した脳の健康度チェック(結果は郵送)
 対象 ①はどなたでも
 ②は①に参加した65～84歳の(介護保険の認定者を除く)
 定員 ①100人 ②60人(いずれも先着順)
 申込方法 11月8日(水)9時から電話で

講座・教室

「1T導入セミナー」
「1Tと仲良くなるろう!」

【申請】グリーン・ビッグウェル 佐々木さん
 ☎0555・9344・1044
【申請】商工振興課(産業育成係)
 ☎0555・9344・4799
 最先端の1Tを楽しく学べるセミナーです。

とき	内容	内容
① 11月18日(土)	1Tの基礎知識	1Tの活用事例
② 12月16日(土)	1Tの活用事例	1Tの活用事例
③ 平成30年1月20日(土)	1Tの活用事例	1Tの活用事例
④ 2月17日(土)	1Tの活用事例	1Tの活用事例
⑤ 3月10日(土)	1Tの活用事例	1Tの活用事例

 対象 1Tエンジニアを目指す人(初心者可、在宅ワークで時間を有効に使いたい人)
 定員 ①～③各50人程度 ④⑤各10人(先着順)
 持ち物 ④⑤パソコン、アダプター
 申込方法 11月8日(水)からホームページで

ホームページアドレス
<http://greemin-bigwell.com/>

募集

市営住宅の入居者

【申請】住宅部(庶務課)市営住宅係
 ☎0555・9344・4792
 募集団地 石田団地(1戸)、自由ヶ丘団地(2戸)、小林団地(1戸)、中尾団地(1戸)

エコドライブ講演会

【申請】省エネ推進ネットワークぬまつ事務局(環境政策課内)
 ☎0555・9344・4741
 FAX 0555・9344・3045
 省エネで環境や家計に優しいエコドライブについて学び、日常の運転に取り入れてみませんか。
 とき 11月22日(水) 14時～15時30分
 ところ 市民文化センター大会議室
 定員 40人程度
 申込方法 11月17日(金)までに住所、氏名、電話番号を電話、ファクスまたは電子メールで
電子メールアドレス
 kankyo@city.numazu.lg.jp

JANAなんすん西部産直市 KAU'sら6周年祭

【申請】農林地課(農林振興係)
 ☎0555・9344・4751
【申請】農林地課(農林振興係)
 ☎0555・9344・4751
 季節の新鮮な農作物や加工品等の販売、三角くじの大抽選会、投げ餅等を行います。
 とき 11月18日(土) 9時～13時
 ところ JANAなんすん西部産直市KAU'sら(東椎路)
【申請】あしたか瑞泉郷健康増進フェスタ 実行委員会 中野さん
 ☎0900・8045・4323
【申請】農林地課(農林振興係)
 ☎0555・9344・4751
 とき 11月23日(水) 10時～14時30分

あしたか瑞泉郷健康増進フェスタ

【申請】あしたか瑞泉郷健康増進フェスタ 実行委員会 中野さん
 ☎0900・8045・4323

【申請】農林地課(農林振興係)
 ☎0555・9344・4751

第7回ぬまつソフトボール大会の参加者

【申請】スポーツ推進委員連絡協議会事務局(スポーツ振興課内)
 ☎0555・9344・7205
 とき 12月10日(日) 9時から
 ところ 市民体育館
 種目 ①一般女子の部(4人)

ホームページアドレス
<http://greemin-bigwell.com/>

あしたか瑞泉郷(西椎路)

内容 野菜収穫体験、フラワーセミナー、食育・野菜トランプ
 参加料 500円
 申込方法 電話で
 ※JR片浜駅南口から送迎があります。
紅葉の香貫山ウォークと歴史探訪
【申請】観光戦略課(シティプロモーション係)
 ☎0555・9344・4747
 ※香貫山の野鳥や草花の観察と周辺の遺跡を巡ります。
 とき 11月25日(日)(雨天中止)
 受付 8時30分～50分に中央公園
 ※10人程度のグループが出来次第出発します。
 コース 中央公園(出発)→天神洞→芹沢光治良墓碑→芝住展望台→霊山寺→玉砥石→中央公園(解散)(約3時間)
 ※当日、直接集合場所へどうぞ。
 ※公共交通機関をご利用下さい。

「ケアニン」上映会

【申請】沼津自主映画実行委員会窪田さん
 ☎0900・2134・4612
【申請】長寿福祉課(生きがい推進係)
 ☎0555・9344・4834
 介護という仕事を通じて働くことの意味、人と人、地域とのつながりの尊さを描いた映画の上映会を開催します。
 とき 11月25日(土) 14時から
 ところ 千本プラザ音楽ホール
 定員 230人

「平太さんと語ろう」傍聴者

【申請】県広聴広報課
 ☎0544・2211・2235
【申請】政策企画課(企画係)
 ☎0555・9344・4704
 川勝平太知事が、地域の持つ「場の力」について、皆さんと共に考える知事広聴「平太さんと語ろう」を開催します。知事が本場で活躍している6人と意見交換を行います。
 申込期間 11月20日(月)～22日(水)
 申込方法 住所、氏名、電話番号を電話、ファクスまたは電子メールで
電子メールアドレス
 kenminnokoe@pref.shizuoka.lg.jp



お知らせ

11月30日(木)は、市県民税第3期・国民健康保険料第5期の納期限です
【申請】国民健康保険課(収納係)
 ☎0555・9344・4732
【申請】国民健康保険課(収納係)
 ☎0555・9344・4727
 期限までに忘れずに納めましょう。また、市税・国民健康保険料の夜間・休日窓口を開設しますので、ご利用下さい。
 夜間窓口 11月16日(木) 17時15分～20時
 休日窓口 11月26日(日) 9時～15時
 ところ 市役所2階納税管理課
 市役所1階国民健康保険課

パイオルガンコンサート

【申請】NPO法人沼津文化協会
 ☎0555・9522・8711
 FAX 0555・9644・1538
【申請】沼津市市民憲章推進協議会事務局(地域自治課内)
 ☎0555・9344・4807
 とき 12月3日(日)、開演14時
 ところ モンミュゼ沼津
 出演 西尾純子さん(オルガニスト)
 定員 60人(先着順)
 参加料 1200円(小・中学生は千円)
 申込方法 11月8日(水) 10時から電話またはファクスで



選挙啓発標語

【申請】県選挙管理委員会
 〒420-8601 県選挙管理委員会
 ☎0544・2211・2058
 FAX 0544・2211・2776
【申請】選挙管理委員会事務局
 ☎0555・9344・4815
 テーマ 明るくきれいな選挙の実現や投票を呼び掛けるもの
 応募規定 25字以内で自作・未発表のもの
 応募方法 作品、住所、氏名(フリガナ)、年齢、電話番号、学生は学校名、学年を明記して郵送、ファクスまたは電子メールで
電子メールアドレス
 senkan@pref.shizuoka.lg.jp
 応募期限 11月21日(火)当日消印有効

明治史料館の休館

明治史料館
館内書庫除及び展示替えのため休館します。
とき 11月20日(月)～12月8日(金)

危機管理課からのお知らせ

危機管理課(防災地震係)

☎0555・9344・4803

●Jアラートの情報伝達訓練を実施
Jアラートの全国一斉情報伝達訓練を実施します。このシステムは、地震や武力攻撃などの際、国からの緊急情報を人工衛星を通じて受信し、同報無線を自動起動させることにより瞬時に市民の皆さんに伝達するものです。
とき 11月14日(火)、11時頃

●11月は「地震防災強化月間」です
地震・津波被害を最小限に抑えるためには、市民一人ひとりが身近な危険を認識することが大切です。この機会にもう一度、各家庭と地域の防災・減災対策を見直し、地震・津波に備えましょう。

●防災展の開催
市が備蓄している非常食の試食、防災グッズの展示等を行います。
とき 11月17日(金)、10時～15時
ところ 市役所玄関前ビロアティ



介護就職デイ(就職相談会)

問ハローワーク沼津 矢口さん

☎0555・9188・3713

問介護保険課(保険料係)

☎0555・9344・4836

とき 11月22日(火)、13時～15時30分
(セミナーは13時～13時45分)
ところ プラサヴェルテコンベンションホールA
内容 県東部地区の事業所による就職相談会、介護関係に就職を希望する人を対象としたセミナー
※当日、直接会場へごつぞ。

国道246号岡一色跨道橋全面通行止めのお知らせ

問国土交通省沼津河川国道事務所

☎0555・9344・2017

問道路管理課(管理係)

☎0555・9344・4788

舗装工事のため、全面通行止めになります。ご理解とご協力をお願いします。
規制期間 11月6日(月)21時～11月13日(月)6時
規制場所 国道246号岡一色跨道橋
(へるめ街道沼津1-C南交差点に跨る橋)

全国一斉「女性の権利ホットライン」強化週間

問静岡地方方法務局人権擁護課

☎0554・2544・3555

問広報広聴課(市民相談センター)

☎0555・9344・4700

夫やパートナーからの暴力、職場でのセクシュアル・ハラスメント、スト

11月19日(日)は「家族の日」です

問生涯学習課(市民学習係)

☎0555・9344・4870

毎年11月の第3日曜日を「家族の日」、その前後各1週間を「家族の週間」と定めています。この機会に家族や地域とのつながり、子どもを育てていくことの大切さについてみんなで考えてみましょう。
家族の日 週間
家族の日 週間

小型特殊自動車をお持ちの皆さんへ

問市民税課(法人・諸税係)

☎0555・9344・4734

小型特殊自動車に該当するフォークリフト、農耕用トラクター等を所有している人は、申告をして、ナンバープレートの交付を受けて下さい。公道を走行しない場合でも課税対象となるので、ご注意ください。
申告方法 市役所2階市民税課または各市民窓口事務所に直接
※申告には、所有者の印鑑と車台番号を証明する書類が必要です。

税に関する説明会

問沼津税務署

☎0555・9222・1560

問市民税課(市民税係)

☎0555・9344・4735

●消費税軽減税率制度等説明会
消費税率の引き上げに併せて、平成31年10月1日から実施される消費税の軽減税率制度について、その概要や事業者支

持し、前年同期より上回っています。特に、放火・放火の疑いによる火災が多くを占めます。○家の周りは明るく、整理整頓する
○物置や車庫には鍵を掛ける
○ゴミは決められた日の朝に出す
など、日頃から、予防に努めましょう。
●住宅火災から命を守る3つのポイント
・寝たばこは、絶対やめる
・ストーブは燃やさないものから離して使用する
・ガスコンロ等から離れるときは、必ず火を消す
・住宅用火災警報器を設置する
・カーテン等は防災製品を使用する
・住宅用火災警報器等を設置する
・隣近所との協力体制をつくる

11月25日(土)～12月1日(金)は犯罪被害者週間

問沼津警察署

☎0555・9522・0110

問広報広聴課(市民相談センター)

☎0555・9344・4700

犯罪の被害に遭った人やその家族の相談に応じます。
◆NPO法人静岡犯罪被害者支援センター(平日、10時～16時)
☎0554・6511・1011
◆県警察本部警察相談課犯罪被害者支援室(平日、8時30分～17時15分)
☎0554・2711・0110
◆沼津警察署警務課相談係(24時間受付)
☎0555・9522・0110

消防

駿東伊豆消防組合

秋の火災予防運動「火の用心」ことを形に「習慣に」

問駿東伊豆消防本部第一方面消防室

☎0555・9911・5119

11月9日(木)～15日(水)に秋季全国火災予防運動が実施されます。身近なところから火災予防に努めましょう。
●放火されない環境づくり
10月1日現在、市内の火災発生件数は、59

援措置などの説明会を開催します。
とき 11月21日(火)、10時～11時30分
●年末調整等説明会(年末調整が必要な事業者)
とき 11月21日(火)・22日(水)、いずれも13時30分～15時
●青色申告決算等説明会(青色申告の個人事業者)
とき 11月21日(火)・22日(水)、いずれも15時10分～16時

◆いずれも
ところ 市民文化センター小ホール
※当日、直接会場へごつぞ。
※年末調整等説明会との関係書類は、事前に送付しますので、当日、持参して下さい。また、「青色申告決算等説明会」の関係書類は、説明会場に用意してあります(青色決算書の事前送付は行わず、所得税の確定申告書に同封して送付します)。

子育て支援員研修(基本研修)

問県子ども未来課

☎0554・2211・3485

問子育て支援課(企画管理係)

☎0555・9344・4842

子育て支援分野に従事するために、必要な知識や技能等を習得するための全国共通の研修です。
とき ①平成30年1月31日(火)、9時45分～15時30分②2月2日(金)10時～16時(全2回)
ところ プラサヴェルテ301・302会議室
対象 県内に住むか通勤している人

内容	とき	ところ
沼津市幼年消防クラブ連絡協議会中央防火ハレイド	10月7日(火)から	中央公園、仲見世商店街
駿東伊豆消防本部(優秀作品等)の展示	11月8日(水)～14日(火)	サントムーン 柿田川
めまつ防火ポスターの展示	11月10日(金)～14日(火)	インパシプラザ4階ホール
幼稚園・保育園児による地域防火パレード	11月17日(金)まで	市内各所
西浦小学校少年消防クラブ「チャキチャキ運動」	11月22日(火)14時から	西浦地区

市民伝言板

このコーナーの催しは参加無料です。

燦々OB会趣味の作品展

問燦々OB会事務局 廣瀬さん

☎0555・9511・3126

とき 11月15日(火)～19日(土) 初日は

で、県内の子育て支援分野に従事することを希望する人または従事している人
定員 160人(先着順)
参加料 500円(資料代)
申込期間 11月13日(月)～30日(木)
※申込方法等の詳細は、ホームページをご覧ください。
ホームページアドレス
<http://www.pref.shizuoka.jp/kousei/ko-130/kensyu/kosodatesienin.html>

国内バレーの頂点に立つ東レアローズを応援しよう!

問静岡県東部地域スポーツ産業振興協議会事務局 大古田さん

☎080・2626・2083

問観光戦略課(スポーツ観光推進室)

☎0555・9344・4843

県東部地域を本拠地に活躍するVプレミアリーグ所属東レアローズが、ホームゲーム初戦を迎えます。一心をスローガンに掲げ、リーグ2連覇を狙う東レアローズを会場から応援しましょう。
とき 11月18日(土)、13時から
ところ 三島市民体育館(三島市文教町)
入場料 1500円から
※座席により値段が異なります。
チケット Vリーグ公式チケット販売サイト、チケットぴあ、一般社団法人静岡県バレーボール協会窓口で販売中

13時から、最終日は16時まで(市立図書館展示ホール)
作品 絵画、写真、書、手工芸他

科学と技術のひろば実行委員会沼津工業高校内
☎0555・9311・0343
高校生等が日頃の研究成果を発表し、子どもたちにもつくりの魅力を伝えます。
とき 11月25日(土)、10時～15時30分
ところ プラサヴェルテ内キラメッセまつ※当日、直接会場へごつぞ。
フラダンス体験会
問県東部婦人センター事務局
☎0555・9202・2273
健康維持のため、フラダンスの基本ステップを学び、一曲マスターしましょう。
とき 11月30日(木)、10時～11時30分
ところ 県東部総合庁舎別館2階集会室
定員 20人程度
持ち物 飲み物、タオル
申込方法 11月29日(水)までに電話またはファクスで
大聖寺秘蔵禅画墨跡展
問大聖寺 上村さん
☎0555・9206・1161
白隠禪師没後250年を記念して、白隠禪師に関わる展示と講演会・歌声会を開催します。
とき 11月28日(水)、8時～15時(講演会)10時～11時、歌声会14時～15時
ところ 足高霊園白隠ミュージアム(足高)

Vリーグ公式チケット販売サイト
<http://www.vleague.or.jp/ticket/>

11 救急協力医

11月1日(水)～20日(月)

協力医は変更される場合があります
事前にご確認を!!
救急協力医テレホンサービス
☎ 055-958-0119

内科	小児科	外科
平日 17時～21時 土曜日 12時～18時 日曜日、祝休日 8時～18時	平日 17時～21時 土曜日 12時～18時 日曜日、祝休日 8時～18時	平日 17時～21時 土曜日 12時～18時 日曜日、祝休日 8時～18時
11月 1(水) 富士クリニック 932-3553 下香貫藤井原	田中医院 921-2053 高島町	酒井医院 966-1755 今沢
2(木) あめみや内科 935-1159 吉田町	白十字小児科 933-5111 下香貫馬場	池田病院 986-1212 長泉町本宿
3(金) 永野医院 962-4450 大岡 やぐちクリニック 973-3811 清水町伏見 大橋内科・小児科 992-2800 裾野市佐野	西村医院 971-6510 長泉町下土狩	駿東整形 922-8855 高沢町 ひがしおかクリニック 941-8269 清水町柿田
4(土) 池田病院 986-1212 長泉町本宿	よざ小児科 967-5722 原	池田病院 986-1212 長泉町本宿
5(日) 花クリニック 987-9145 長泉町下土狩 望月医院 931-5362 下香貫宮脇 さくら胃腸科 994-1008 裾野市御宿	りゅうじん医院 988-3133 長泉町下土狩	守重医院 931-2511 我入道江川 関外科 921-2185 花園町
6(月) 小林医院 966-7700 今沢	まるやま小児科 981-8577 清水町堂庭	田沢医院 962-1205 大手町
7(火) ベック・クリニック 921-1300 西沢田	すずきファミリー 960-0333 一本松	田中クリニック 992-1881 裾野市伊豆島田
8(水) 高遠内科クリニック 926-8739 東椎路	大橋内科・小児科 992-2800 裾野市佐野	さくら胃腸科 994-1008 裾野市御宿
9(木) 高桑医院 997-0486 裾野市岩波	星野医院 962-0782 山王台	池田病院 986-1212 長泉町本宿
10(金) 杉山(和)医院 972-3223 清水町伏見	さくま小児科 992-6303 裾野市茶畑	遠藤クリニック 975-8801 清水町久米田
11(土) きせがわ病院 952-8600 大岡	田中医院 921-2053 高島町	聖隷沼津 952-1000 松下
12(日) 岡田医院 921-5321 新宿町 こんどうクリニック 925-2420 岡宮 大庭クリニック 995-1123 裾野市佐野	まるやま小児科 981-8577 清水町堂庭	東医院 921-5520 高沢町 こんどうクリニック 925-2420 岡宮
13(月) おくち医院 992-6611 裾野市深良	白十字小児科 933-5111 下香貫馬場	清水館医院 993-2323 裾野市茶畑
14(火) 大沢医院 931-1019 御幸町	大橋内科・小児科 992-2800 裾野市佐野	ひがしおかクリニック 941-8269 清水町柿田
15(水) 林(秀)医院 931-1120 住吉町	りゅうじん医院 988-3133 長泉町下土狩	おおしろクリニック 976-0027 清水町堂庭
16(木) あそろクリニック 929-7575 筒井町	西村医院 971-6510 長泉町下土狩	池田病院 986-1212 長泉町本宿
17(金) 村岡クリニック 954-2000 大岡	坂小児科 931-3233 下香貫前原	鈴木(州)医院 993-0430 裾野市佐野
18(土) 杉山病院 963-4114 錦町	杉谷小児科 923-6543 筒井町	池田病院 986-1212 長泉町本宿
19(日) つかだ医院 983-1577 清水町堂庭 山谷医院 966-5333 青野 田中クリニック 992-1881 裾野市伊豆島田	よざ小児科 967-5722 原	山本整形外科 989-8111 長泉町南一色 田中クリニック 992-1881 裾野市伊豆島田
20(月) 清流クリニック 941-8688 清水町堂庭	杉谷小児科 923-6543 筒井町	田沢医院 962-1205 大手町
耳鼻科 11月 3(金) サイラクリニック 935-1133 市場町 8時～17時 19(日) つちや耳鼻咽喉科 0545-30-8003 富士市厚原	5(日) しんふじ耳鼻咽喉科 0545-65-0600 富士市川崎	12(日) つりた耳鼻咽喉科 927-3387 宮前町
眼科 11月 3(金) 矢田眼科 962-2006 三枚橋町 8時～17時 19(日) 桑名眼科 987-5575 長泉町下土狩	5(日) はとり眼科 987-6789 長泉町中土狩	12(日) 三島総合病院 975-3031 三島市谷田
産婦人科 11月 3(金) かやま産婦人科 997-3551 裾野市岩波 8時～17時 19(日) こまきウイメンズ 972-1057 三島市西岩町	5(日) ごとうレディース 992-7111 裾野市伊豆島田	12(日) 市立病院 924-5100 東椎路
歯科 11月 3(金) 増田歯科医院 962-0195 新町 8時～17時 19(日) 町田歯科クリニック 967-6062 原	5(日) 畑デンタルクリニック 922-0705 大岡	12(日) 増山歯科医院 962-2176 添地町

救急協力医案内ホームページ <http://www.city.numazu.shizuoka.jp/kyouryokui/>

近隣市町の協力医についてはこちらへ 静岡県広域災害救急医療情報システム ☎0800-222-1199

沼津夜間救急医療センター ☎926-8699 ※お間違いないようご注意ください。 日の出町1-15

内科	小児科	外科
平日 20時30分～翌朝7時 土・日曜日、祝休日 18時～翌朝7時	平日 20時30分～翌朝7時 土・日曜日、祝休日 18時～翌朝7時	平日 20時30分～翌朝7時 土・日曜日、祝休日 18時～翌朝7時

●火災など災害情報テレホンサービス ☎ 055-926-0119

適正飲酒量を知ろう!
11月10日(金)～11月16日(木)はアルコール関連問題啓発週間です

お酒を飲む機会が多くなる年末年始。皆さんは適正飲酒量を知っていますか? 適量のお酒は疲労回復の効果があると言われてはいますが、飲みすぎると肥満や高血圧、がん等の生活習慣病を招きます。

年末年始に向けて不摂生になりやすいこの時期、お酒の適量を知り、週に2日の休肝日を設けて上手にお酒と付き合みましょう。

お酒を飲む適量の目安(1日あたり純アルコールで概ね20g)



あすなろ親の会 講演会「元気にすこやかに成長するために!!」

とき 11月12日(日)、14時～15時30分
(受け付けは、13時45分から)
ところ 市民文化センター第3会議室
内容 現代の子どもたちの病気、貧困問題について

講師 板垣貴史医師(三島共立病院小児科専門医)
定員 30人(当日先着順)
◎あすなろ親の会 相馬さん
☎090-4265-0121(18時以降)

しずおか健康づくりサポーター連携・協働のつどい

とき 12月6日(水)、13時～16時30分
(受け付けは、12時30分から)
ところ プラサヴェルデコンベンションホールB
内容 13時～14時 ブース展示
14時～15時 活動発表
15時10分～16時30分 講演会(定員100人先着順)

テーマ「食事で紡ぐ健康と長寿」
講師 脇昌子医師(静岡市立静岡病院副院長)
※講演会は、事前に申し込みが必要です。
申込方法 11月8日(水)、9時から電話またはファクスで
◎◎しずおか健康いきいきフォーラム21事務局
☎054-253-4221 FAX 054-253-4222

静岡県立東部看護専門学校学生募集!

学科	定員	試験日程	受験資格
看護1学科(3年制)	80人	一次試験 平成30年1月11日(木) 二次試験 平成30年1月26日(金)	高校を卒業した人もしくは平成30年3月卒業見込みの人または同等以上の学力がある人
看護2学科(2年制)	40人	筆記・面接試験 平成30年1月11日(木)	高校を卒業した人もしくは平成30年3月卒業見込みの准看護師または准看護師の免許を持ち3年以上業務に従事した人

試験会場 県立東部看護専門学校(清水町長沢)
受験料 4,700円
申込方法 申込書に必要事項を記入し、県立東部看護専門学校総務課に直接または郵送(当日消印有効)

申込期間 11月28日(火)～12月12日(火)
※受験申込書は県立東部看護専門学校で配布しています。
◎◎県立東部看護専門学校
〒411-0905 清水町長沢212-1 ☎055-971-2135

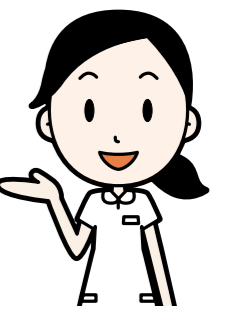
患者・家族集中勉強会「乳がん編」

とき 12月14日(木)、12時55分～16時50分
ところ 県立静岡がんセンター研究所内しおさいホール
対象 乳がん患者、乳がん患者を抱える家族、乳がんについて勉強したい人
定員 150人程度
申込方法 12月8日(金)、17時までに参加者

の住所、氏名、電話番号を明記して、郵送、ファクスまたは電子メールで(必着)
◎◎県立静岡がんセンター
〒411-0934 長泉町下長窪1007
☎055-989-5222 FAX 055-989-5557
電子メールアドレス shippe-i-kanri@scchr.jp

information
お知らせ

保健センターからのお知らせ



◎健康づくり課
☎055-951-3480



2017年11月1日号 No.1563 発行部数/83,000部 沼津市役所 ☎055-931-2500(代)

〒410-8601 沼津市役所 広報広聴課 TEL / 055-934-4703 FAX / 055-935-1560 電子メール kouhou@city.numazu.lg.jp
市政テレホンサービス TEL / 055-932-1000 ホームページアドレス <http://www.city.numazu.shizuoka.jp/>

この広報紙は、再生紙を使用しています。印刷/懶耕文社