



第20回

しずおか市町対抗駅伝

11月30日(土)(雨天決行) 県庁前10時スタート

沼津市の代表として選ばれた皆さんを紹介します。チーム丸となって襷を繋ぐ選手たちに熱い声援を！

SBSテレビで9時30分から SBSラジオで9時45分から生中継

Table with 4 columns: 名前, 所属, 名前, 所属. Lists participants from various schools like 開北小, 香貫小, etc.

監督：片山修(東京電力パワーグリッド株)
コーチ：平田裕也(沼津市役所)
コース：12区間、42.195km 県庁～駿府城公園～長谷通り～麻機街道～流通センター前～北街道～清見寺～南幹線～草薙陸上競技場

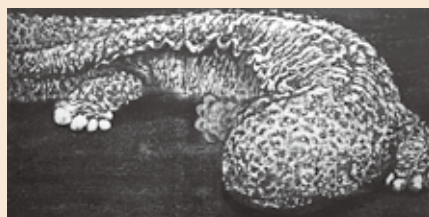
☎スポーツ振興課 ☎055-922-7205

芸術文化の向上を願い制定された版画アワード 第37回山口源新人賞が決定しました

本市では、沼津が誇る版画家、山口源の功績を顕彰するとともに、版画を通して市民の芸術文化の向上を図るため、1983年に山口源賞を制定しています。

今年度は野田千晴さんが制作した木版画「皮膚呼吸」がみごと新人賞に選ばれました！

毎年選出される新人賞は、若手版画家にとっての登竜門と認められており、今後の活躍が期待されます。



作品名「皮膚呼吸」 木版画 89×180cm

～受賞者からのコメント～

この度は名誉ある賞に私の作品を選んで頂きありがとうございます。卒業制作に大山椒魚をモチーフとして選びました。私自身も把握しきれないほどに様々な経験や感覚など多くの意味を含んだ作品になったと思います。

☎文化振興課 ☎055-934-4812

12月 市民文化センター・プラサヴェルデの主な催し

●=入場無料 ◎=有料(料金等詳細についてはお問い合わせ下さい) ※催しは変更される場合があります。

Table of events at 市民文化センター (055-932-6111) including piano recitals, choir performances, and art exhibitions.

Table of events at プラサヴェルデ (055-920-4100) including horse festivals, art exhibitions, and seminars.



広報ぬまづ 2019年11月15日号 No.1610 https://www.city.numazu.shizuoka.jp/

広報紙に関するお問い合わせ、ご意見・ご感想は〒410-8601 沼津市役所 広報課までどうぞ。
TEL 055-934-4703 FAX 055-935-1560 メール kouhou@city.numazu.lg.jp
この広報紙は、再生紙を使用しています。

沼津市の統計 (10月1日現在)
人口 ● 19万4,908人
男性 ● 9万6,274人
女性 ● 9万8,634人
世帯数 ● 9万2,155世帯