



10月15日  
お知らせ号

# ぬまづ

2023年(令和5年)  
No.1700

NUMAZU CITY

100th Anniversary

沼津市は、令和5年7月1日に市制100周年

きらり沼津。  
次の100年へ

沼津御用邸記念公園

## 菊まつり

2023

chrysanthemum festival

■<https://www.city.numazu.shizuoka.jp/>



皇室ゆかりの「沼津御用邸記念公園」で、園庭を彩る菊や附属邸内での生け花展示を開催します。また、市内の幼稚園、保育園の園児が描く、菊の花とご当地Vtuber「西浦めめ」ちゃんの塗り絵も展示します。秋風薫る沼津御用邸記念公園の普段と違う雰囲気をお楽しみください。

### 第53回 菊華展

菊愛好家が丹精込めて育てた菊で園内を彩ります。咲き誇る菊の美しさをお楽しみください。

とき 11月3日(祝)～15日(水)

ところ 園内各所

### 園児による塗り絵展

双葉・沼津梅花・沼津聖マリア幼稚園、かぬき・かぴらばす・恵愛・小百合・しんあい保育園の年長児たちによる塗り絵を展示します。

とき 11月3日(祝)～15日(水)

ところ 主馬

### 生け花の展示

沼津市華道連盟の協力により、西附属邸に色とりどりの生け花が並びます。

とき 11月3日(祝)～10日(金)

ところ 西附属邸内

### いずれも

時間 9時～16時30分

入園料 大人100円、小・中学生50円

(西附属邸は別途大人310円、小・中学生150円)

※普通車の駐車料金は無料です。

※詳細は、沼津観光ポータルをご覧ください。

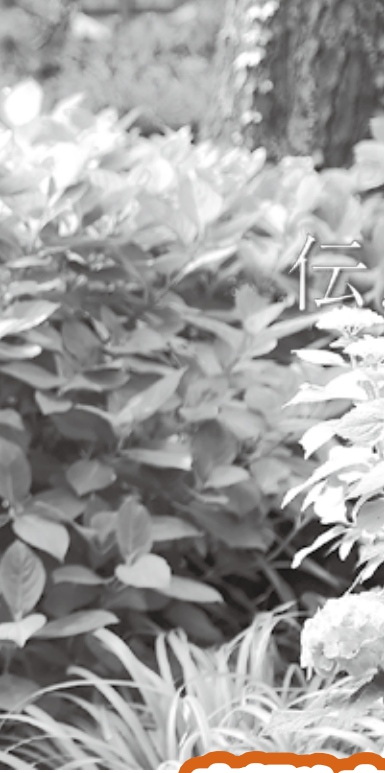


観光ポータル

伝えたい沼津が  
ここにある。

直撃!📷  
シリーズ!!

広報めまづは1700号を迎えました。



広報  
めまづ

**Q** 広報めまづの発行部数や頻度はどのようになっているの？

**A** 発行部数は約83,000部で、月に2回、1日号と15日号をお届けしています（1月1日号を除く）。自治会の皆様のご協力により、皆様のお手元に届きます。さらに、各地区センター、市内のセブン・イレブンやマックスバリュなどでも入手できます！

**Q** 広報めまづのこだわりを教えてください。

**A** 何より大切なのは正確な情報をお届けすること。目を皿のようにして5回以上校正作業を繰り返します。

また、見やすさや読みやすさを考慮し、可読性や視認性、判読性が高くなるようにデザインされた書体「ユニバーサルデザインフォント」を使用しているのもポイントです（※）。

### 隅々まで読むと思わぬ記事に出会えるかも！？

広報ぬまづは、市役所内の各部署から広報課宛に掲載依頼が届き、毎号、市政情報が100件前後掲載されます。

興味のある記事はもちろん、子育て関連情報やシニア向けの情報など様々なジャンルの記事にも目を通していただくと、沼津のイマをくまなく知ることができます！

### たくさんの人の協力によって紙面が制作されています

広報ぬまづの表紙を飾る写真や1日号の巻頭に掲載される特集記事では、企画立案、取材、撮影、編集など様々な工程を経て紙面ができあがります。

広報課職員と市役所の各部署の担当者が綿密な打ち合わせを繰り返し、市内で活躍する人に話を伺ったり、モデルになっていただいたりと、たくさんの人の協力のもと広報ぬまづが完成します。

### 市ホームページやアプリではバックナンバーも閲覧できます

市ホームページでは、平成27年度以降の広報ぬまづをいつでも閲覧することができます。また、スマートフォンアプリ「マチイロ」は、バックナンバーを閲覧できるほか、登録すると毎月の最新号が自動で届きます(配信時の通知あり)。

### Proud Numazu


#### モデルバンク登録受付中！

沼津市を愛する多くの人に、市の広報紙や動画等様々な媒体に登場していただくことで、皆さんと協力しながら市の魅力を発信していくことを目指しています。

※詳細は、市ホームページをご覧ください。

[広報ぬまづ](#)

[検索](#)



0555-934-4703

◎広報課

昭和25年「弘報ぬまづ」(当時)第1号の発行から73年余り。時代は変わっても、紙だからこそ伝わる「沼津のイマ」をお届けできるよう、今後も魅力ある紙面づくりに取り組んで参ります。

**Q**工夫しているのはどのようなところ？

**A**文字が多くなりすぎると読むことが大変になってしまうので、皆さんに興味を持っていただけるようイラストや写真を多く用いるようにしています。

また、タイトルのしつらえを工夫したり、レイアウトやデザインを何パターンも試したり、文章の言い回し等も試行錯誤を重ね、「伝わる広報」を目指して紙面を作っています。

# よさこい東海道 沼津祭り 2023

YOSAKOI TOKAIDO 2023



沼津をはじめ、よさこいの本場高知県など全国各地から集まった踊り子が「踊れば沼津が好きになる」をテーマに、市制100周年を祝って楽しく舞い踊る2日間です。レッツゴー！よさこい東海道！

とき ①11月11日(土)②12日(日)

時間 11時～17時

ところ ①沼津港周辺  
②中心市街地（アーケード名店街、上本通り、沼津駅北口、中央公園）

※会場や時間は変更になる場合があります。  
※詳細は、よさこい東海道ホームページをご覧ください。



よさこい東海道サポーターズ募集中！

よさこい東海道沼津祭り2023と一緒に盛り上げるボランティアを募集します。

内容 会場設営・運営・撤去、踊り子の案内や誘導等

申込方法 ホームページで

※1日のみの参加も可能です。



ホームページ

📞よさこい東海道振興会 加藤さん ☎090-1980-2056

events

催し

レッツゴー！  
よさこい東海道！

📞商工振興課

☎055-934-4748



## CAFÉ de Mt. Ashitaka

カフェ・ド・マウントアシタカ



1日限りの緑茶カフェを開店します。駿河湾を臨みながら、心地よい風とお茶の香りに包まれてみてはいかがでしょうか。急須で一杯ずつ丁寧に淹れた沼津茶と茶菓子を、沼津ならではの景色と一緒に味わいましょう。

とき 11月11日(土)、10時、11時、13時、14時(雨天中止)

ところ 浮島地区の山間部

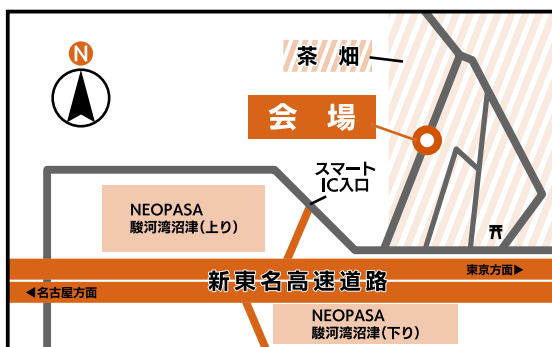
協力 日本茶インストラクター沼津支部

定員 各6組(申込多数の場合は抽選)

申込方法 10月30日(月)、17時までに電話で

※各回1席に限りペット同伴可能です。詳細は、お問い合わせください。

※会場が山間部のため、公共交通機関はありません。



events

催し

1日限りの緑茶カフェを  
楽しもう

📞農林農地課

☎055-934-4751

# 笑顔と学びが広がる、 シニアのための明るいきび場



お問い合わせは  
各電話番号へ



## そば打ち講座

同年代の人達と交流しながら、気軽に楽しくそば打ちを学んでみませんか。

と き 11月10日～12月15日の金曜日、13時30分～16時30分(全6回)

と ころ 高齢者就業センター交流スペース桜他(千本プラザ内)

対 象 市内に住む概ね55歳以上のそば打ち未経験者で全回受講できる人

定 員 12人(先着順)

受講料 3,000円(材料費)

申込方法 10月25日(火)、9時から電話で

①②沼津市シルバー人材センター

☎055-964-1153

③長寿福祉課 ☎055-934-4834



## 高齢者学級公開講座

高齢者学級「万年青大学・寿大学」では、毎月様々なテーマの講座で楽しく学んでいます。興味のある人は「公開講座」に参加してみませんか。

と き 11月7日(火)、13時30分～15時

と ころ 市民文化センター小ホール

内 容 演劇鑑賞、鑑賞が楽しくなるポイント紹介

講 師 (公財)静岡県舞台芸術センター SPAC

対 象 市内に住む高齢者学級に興味のある人

定 員 250人(先着順)

※当日、直接会場へどうぞ。

※高齢者学級の詳細は、市ホームページを

ご覧ください。 [広報ぬまづ](#) [検索](#)

④生涯学習課 ☎055-934-4870



## ノルディックサポーター養成講座

ノルディックウォーキングを楽しみながら、普及のサポートをする人を養成する講座です。講座終了後にボランティア登録をしていただきます。

とき(全3回)	内 容
11月24日(金)	講義(健康長寿の3要素、介護予防のポイント)、実技(基礎)
12月1日(金)	講義(ノルディックウォーキングの効用等)、実技(応用)
12月8日(金)	講義(サポーターとしての活動の際の注意点)、実技(再確認)

時 間 13時30分～15時30分

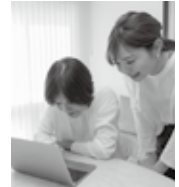


## シニア向けパソコン中級講習会

と き 11月14日(火)～16日(木)、9時～16時(全3回)

と ころ 高齢者就業センター研修ルーム海(千本プラザ内)

内 容 ワード・エクセルの基本操作と応用、インターネットの使い方他



対 象 市内に住む概ね55歳以上で全回参加できる人(昨年度受講した人を除く)

定 員 15人(申込多数の場合は抽選)

申込方法 10月30日(月)、17時までに電話で

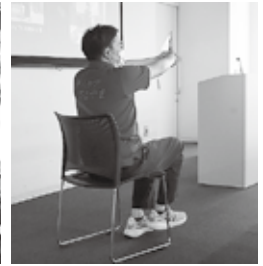
①②沼津市シルバー人材センター

☎055-964-1153

③長寿福祉課 ☎055-934-4834



## 元気なシニアのための“すいすい”動作講座



健康を保つための身体の動かし方について、作業療法士が楽しくお話しします。

と き 11月16日(木)、10時～12時

と ころ サンウェルぬまづ大会議室

対 象 市内に住む65歳以上の人

定 員 20人(先着順)

申込方法 10月24日(火)、9時から電話で

④長寿福祉課 ☎055-934-4835

と ころ 千本プラザ多目的ホール

対 象 市内に住む概ね55歳以上で、医師から運動を禁止されていない全回受講できる人

持ち物 飲み物、筆記用具、タオル

定 員 20人(先着順)

申込方法 10月23日(月)、9時から電話で

※動きやすい服装でご参加ください。

※ボールの貸出は無料です。

①②沼津市社会福祉協議会

☎055-962-6260

③長寿福祉課 ☎055-934-4866





## サンウェルぬまづ&千本プラザ 記念撮影でハッピーハロウィーン!

サンウェルぬまづと千本プラザに、ハロウィーン記念撮影スポットを設けます。写真を撮ってハロウィーンを楽しみましょう!



高校生以下の人には、記念撮影でお菓子を、さらに両施設での写真をどちらかの施設の窓口に見せるとプレゼントがあります。

**とき** 10月23日(月)~31日(火)、9時~17時  
※お菓子・プレゼントは、期間中1人1回のみで、無くなり次第終了します。

☎サンウェルぬまづ ☎055-922-2020

☎千本プラザ ☎055-962-3313

☎長寿福祉課 ☎055-934-4834



## からだを整えてクセを変える! バランス体操講座

体の軸を鍛えるバランス体操で健康維持しませんか。

**とき** 12月7日(木)・14日(木)、  
14時~15時30分

**ところ** 健康増進ルーム

**講師** 永田徹さん(鍼灸師)

**対象** 医師から運動を禁止されていない人

**定員** 各20人(申込多数の場合は抽選)

**持ち物** 飲み物、タオル、室内用運動靴

**申込方法** 11月20日(月)までに専用フォームで  
※運動のできる服装でお越しください。

☎☎サンウェルぬまづ

☎055-922-2020

☎社会福祉課 ☎055-934-4824



専用フォーム

events

催し

# みんなで楽しもう! サンウェルぬまづ イベントのお知らせ



## \12月2日(土)開催/ みんなで楽しめる! Welcomeサンウェル冬イベント

	ワークショップ						講演
	干支の笑い文字で年賀状を作ろう	アロマでバスポムを作ろう	子どもと一緒に運動遊び	おやこでオーナメントづくり	アロマでハンドクリームを作ろう	ボタニカルジェルランタンを作ろう	障害がある人にとって表現することとは?
時間	9:30~12:00	10:00~10:45	10:30~11:30	10:00~10:45 11:00~11:45 13:00~13:45	13:00~13:45	13:00~14:30	13:30~15:00
ところ	OALルーム	多目的ホール	健康増進ルーム	多目的ホール	多目的ホール	調理室	大会議室
講師	竹本あゆみ (笑い文字普及協会中級講師)	内田梓・高谷美奈 (セラピスト)	内藤ルミ子 (健康運動指導士)	サンウェルぬまづ託児ボランティア	内田梓・高谷美奈 (セラピスト)	室野里佳 (ハーバリウム認定講師)	中津川浩章 (美術家)
対象	18歳以上の人	どなたでも	3~6歳の子と保護者1人	3~6歳の子と保護者1人	どなたでも	18歳以上の人	どなたでも
定員	15人	8人	8組	各8組	8人	8人	70人
参加料	500円	500円	-	-	500円	500円	-

※ワークショップと講演は事前の申込が必要です。

ワークショップ=11月12日(日)までにホームページにある専用フォームで(申込多数の場合は抽選)

講演=ホームページにある専用フォームで(先着順)



ホームページ

### 展示・相談など(当日、直接会場へどうぞ。)

	沼津市ボランティア連絡協議会発表会	運営ボランティア活動展示	クリスマスオーナメントを作って飾ろう	福祉ふれあい販売会	心のままアート展2023	健康・介護相談
時間	10:00~14:00			10:30~13:30 (売切次第終了)	9:00~21:00	9:30~11:30 12:30~14:30
ところ	多目的ホール			4階エレベーター前	展示ギャラリー	健康診断コーナー
内容	市内ボランティアの活動紹介、舞台発表	サンウェルぬまづ運営ボランティア活動紹介	館内ツリーに飾るオーナメント作り	福祉施設で作るパンや野菜の販売など	特別支援学校・支援学級の児童生徒・卒業生の作品展	介護や介護予防、健康に関する看護師・保健師への相談

☎☎サンウェルぬまづ ☎055-922-2020 ☎社会福祉課 ☎055-934-4824



お問い合わせは  
各電話番号へ



child-raising  
子育て

『子育て安心』

『明るい未来のまち』

ひろびろと、子育ての輪！



お問い合わせは  
各電話番号へ

**外** 桐生祥秀選手が教える  
かけっこ教室&トークショー

東京2020オリンピック陸上4×100mリレー代表の桐生祥秀選手が、かけっこが速くなるコツをレクチャーします。

**とき** 11月4日(土)、受付13時30分から  
①かけっこ教室=14時~15時  
②トークショー=15時15分~16時

**ところ** 香陵アリーナ(総合体育館)

**対象** ①小学生~高校生②どなたでも

**定員** ①120人②500人(申込多数の場合は抽選)

**持ち物** 飲み物、室内用運動靴

**申込方法** 10月25日(水)、17時までに住所、氏名、電話番号、①②の参加希望を電話、ファクスまたはメールで

④⑤日本生命保険相互会社沼津支社  
☎055-962-8702 FAX055-962-8708

✉nakamura42233@nissay.co.jp

⑥ウイズスポーツ課 ☎055-934-4875



**外** 千本プラザ 赤ちゃんDAY  
親子でヨガミック

赤ちゃんと一緒にできるヨガとリトミックを合わせた「ヨガミック」で、楽しみながら心・体・脳を鍛えましょう。

**とき** 11月23日(祝)、10時30分~11時30分

**ところ** 集会室

**対象** 1歳未満の乳児とその保護者

**定員** 20組(先着順)

**持ち物** 飲み物、床に敷くバスタオル

**申込方法** 10月23日(月)、11時から専用フォームで

④⑤千本プラザ ☎055-962-3313

⑥長寿福祉課 ☎055-934-4834 専用フォーム



**外** 保育士があそびのお手伝い  
「おひさま広場」においてよ



とき	ところ
① 11/ 7(木)	アクアプラザ(原)
② 11/12(日)	大岡保育所園庭
③ 12/10(日)	児童発達支援センターみゆき

**時間** ①10時30分~12時②③10時~12時

**対象** 子供とその保護者

※雨天の場合は中止です。

※汚れても良い服装で、当日、直接会場へどうぞ。

④沼津っ子ふれあいセンター「ぼっぼ」

☎055-952-8077

**講座教室** 青少年教育センター公開講座  
「そよかせ」

**とき** 11月22日(水)、10時~11時30分

**ところ** 青少年教育センター(八幡町)

**演題** 学校に行きづらい子どもたちとの過ごし方

**講師** 林彩子さん(臨床心理士)

**対象** 子供を持つ保護者及びその支援者

**定員** 30人(先着順)

**申込方法** 10月23日(月)、9時から電話で

④⑤青少年教育センター ☎055-951-3440

**お知らせ** 令和6年度小・中学校新入生  
隣接校選択制度 申請受付

**申込期限** 11月10日(金)(必着)

**申込方法** 幼稚園、保育園(所)、認定こども園、市立小学校、市ホームページにある申請書に必要な事項を記入し郵送 [広報ぬまづ](#) [検索](#)

※詳細は、お問い合わせください。

④⑤学校教育課 〒410-8601 沼津市役所 ☎055-934-4808

**講座教室** パパ・ママと一緒に遊ぶ初めての英語「イングリッシュ デビュー」



とき	時間	ところ	クラス	講師	定員	申込期限
11/15(水)			①キッズ2 ②キッズ1	宮代博美さん 平井由梨佳さん	各25組 (申込多数の場合は抽選)	11/2(木)
12/10(日)	① 9:45~10:30 ② 10:50~11:35	サンウェルぬまづ多目的ホール	①ベビー ②キッズ2	三枝ちひろさん 峯松由貴さん		11/24(金)
12/22(金)			①キッズ2 ②キッズ1	平井真理子さん 柳田菜々美さん		12/7(木)

**対象** **ベビー**=歩き始める前の子供とその保護者

**キッズ1**=概ね1~2歳のよちよち歩きの子供とその保護者

**キッズ2**=開催日時時点で4歳未満の一人で歩ける子供とその保護者

**参加料** 1組2人100円(追加参加1人30円加算)

**申込方法** 市ホームページにある専用フォームまたは電話で [広報ぬまづ](#) [検索](#)

※子が複数人いる場合は、年齢が上の子に合わせたクラスにお申し込みください。

④⑤生涯学習課 ☎055-934-4870

## 催し

### 杉原千畝夫妻顕彰活動

第二次世界大戦中、命のビザの発給で知られる杉原千畝(外交官)と活動を支えた幸子夫人(自治津市出身)の功績をたたえる記念行事を開催します。

#### ◆第3回 命のビザ希望の集い

関係国の駐日大使館の外交官や、幸子夫人の母校・香川県立高松高校の生徒を迎え、碑前祭を開催します。

**とき** 11月5日(日)11時から(雨天中止)

**ところ** 港口公園(杉原千畝夫妻顕彰碑前)

**内容** 献花(池坊正流・土井翠亮)、献茶(裏千家流・仁田宗栄)、奉納演奏(白隠太鼓)など

※当日、直接会場へご来場ください。

◆第4回 命のビザ講演会

毎日新聞社のモスクワ支局長を務めた講師を招き、講演会を開催します。

**とき** 11月25日(日)、13時30分開演

**ところ** プラサヴェルデコンベンションホールB

**演題** 杉原千畝とスターリン(なせソ連はユダヤ難民のシベリア横断を許したのか?)

**講師** 石郷岡健さん(ジャーナリスト)

**定員** 200人

**参加料** 5000円(高校生以下無料)

※当日、直接会場へご来場ください。

◆命のビザ・杉原千畝夫妻顕彰会(長興寺内)

☎0555・9666・0125

◆地域自治課(協働推進係)

☎0555・934・48007

## 第19回戸田さんさんまつり

美しい砂浜として有名な御浜岬公園で、へだた口はんぺんや漁師鍋などの特産品を味わえる戸田の秋の風物詩。お楽しみ企画も満載です。

家族や友達と、戸田の魅力がたくさん詰まった戸田さんさんまつりに出かけませんか。

**とき** 11月5日(日)、9時30分～14時

**ところ** 戸田御浜岬公園エントランス

**内容** ◆特産品販売

- ・埼玉県戸田市(はちみつ等)
- ・長野県諏訪郡原村(高原野菜等)
- ・山梨県南都留郡忍野村(そば・豆腐等)

※戸田地区内外の特産品や農産物を販売します。

◆その他

- ・B級ブルメフェア
- ・ガラガラ抽選会
- ・ステージイベントほか

◆沼津市商工会戸田支所

☎0558・94・2224

◆観光戦略課(観光交流係)

☎055・934・4747



## 千本浜ファミリーマラソン大会

左手に駿河湾を、右手に千本松原越

しの富士山を見ながらスタートする千本浜防潮堤でのファミリーマラソン大会です。

**とき** 11月12日(日)、8時から(小雨決行)

**ところ** 千本浜防潮堤

種目	受付時間
3km	9時～9時30分
6km	8時～8時30分

**対象** 市内に住むか通勤・通学する、健康で完走できる人(年齢制限なし)

※当日、直接千本浜公園駐車場へご来場ください。

※受付での混雑を避けるため、申込書は市ホームページからダウンロードし、記入して持参してください。

※児童・生徒の参加は、保護者の承諾が必要です。

※スポーツ傷害保険等に加入してください。

◆NPO法人沼津市スポーツ協会大岡管理事務所(大岡公園内)

☎055・955・7110

◆ウィズスポーツ課(市民スポーツ係)

☎055・934・4875



## 講座・教室

### 協働のまちづくりセミナー

まちづくり市民活動組織のネットワークづくりについてお話しします。

**とき** 11月22日(水)、13時30分～15時

**ところ** 市民文化センター大会議室

**演題** 市民協働における市民と行政の役割(笑いの中に手こたえをつかむパートナーシップ)

**講師** 渡辺孝秀さん(NPO法人まちづくりトッパー) ナーजीのみや本舗

**定員** 30人(先着順)

**申込方法** 10月23日(月)、9時から電話、メール、フォームまたは専用フォームで

※詳細は、お問い合わせいただくか、市ホームページをご覧ください。

◆(申請)地域自治課(協働推進係)

☎055・934・48007

◆沼津ユネスコ協会

☎055・931・2900

◆平和講演会

kyodo@city.numazu.lg.jp

平和に暮らしている人であっても、戦争が始まると大きな被害を受けてしまいます。

太平洋戦争での事例などから、平和を守ることに、そして生きることの大切さについて考えます。

**とき** 11月25日(日)、13時30分～15時30分

広報めまづ  検索  が付いている記事は、市ホームページの「広報めまづ」から詳細をご覧ください。



**ところ** 市立図書館視聴覚ホール  
**演題** 出会いに生かされてー引き揚げの手記と被爆者との出会いからー

**講師** 斉藤とも子さん(女優)  
**定員** 200人(先着順)

**申込方法** 10月23日(月)、9時から電話、メールまたはファクスで

**申問** 沼津ユネスコ協会事務局(文化振興課内)

☎0555・934・4812  
 ☎0555・931・8077  
 ✉cul-sinkou@city.numazu.lg.jp

## 募集

### 定住外国人向け観光ビジネス科訓練生

サービス・接客業全般、観光業で必要となる基礎知識・技術の他、日本語教師による日本語の基礎、会話マナーなどを勉強します。



**とき** 12月5日(火)〜令和6年2月2日(金)、9時30分〜16時(土・日曜日、祝日、年末年始を除く)  
**ところ** ショップアシストカレッジ沼津校(大手町)

**対象** 就労制限がなく、ひらがな、カタカナの読み書きと日本語の日常会話ができる定住外国人

**定員** 15人(11月21日(火)に、県立工科短期大学校沼津キャンパス(大岡)で選考会があります)

**受講料** 72600円(テキスト代)  
**申込期限** 11月14日(火)

※詳細は、お問い合わせください。

**申問** 県立工科短期大学校沼津キャンパス  
 ☎0555・9255・1072  
**問** 地域自治課(多文化共生係)  
 ☎0555・934・4717

### パブリック・コメントの実施

市民の皆さんの意見を伺うため、パブリック・コメントを募集します。

**市街化調整区域における開発行為等の審査基準の一部改正(案)**  
**募集期間** 10月23日(月)〜11月21日(火)

**沼津市景観計画の一部改定(案)**  
**募集期間** 10月23日(月)〜11月21日(火)

**沼津市一般廃棄物処理基本計画改定(案)**  
**募集期間** 10月23日(月)〜11月24日(金)

**環境政策課(廃棄物対策係)**  
 ☎0555・934・4743

**いずれも**  
 計画(案)や意見送付方法等の詳細は、市役所各担当課、2階生活安心課、各市民窓口事務所、市立図書館、市ホームページをご覧ください。

広報めまづ

## お知らせ

### 市税納付の夜間相談窓口

**とき** 11月6日(月)、17時15分〜19時

**ところ** 市役所2階納税管理課

**問** 納税管理課(納税推進係)  
 ☎0555・934・4732

### 国民健康保険料納付の夜間相談窓口

**とき** 10月26日(水)・11月6日(月)、17時15分〜19時

**ところ** 市役所1階国民健康保険課

**問** 国民健康保険課(収納係)  
 ☎0555・934・4727

**水道料金納付の夜間相談窓口**  
**とき** 11月7日(火)、17時15分〜20時

**ところ** 水道部庁舎1階水道サービス課  
**問** 水道サービス課(料金係)  
 ☎0555・934・4853

### 11月から公共下水道を使用できる地域が広がります

次の各地域の一部で公共下水道が使用できるようになりますので、対象地域の皆さんは、早期の接続をお願いします。

※詳細は、市ホームページをご覧ください。

**地区** 対象地域(一部)

大岡	大岡
門池	岡宮
金岡	東熊堂、西熊堂、駿河台
原	原
第三	西島町、上香貫
第四	御幸町、吉田町、二園町

**問** 下水道整備課(公共下水道係)  
 ☎0555・934・4864

### 新中間処理施設整備に係る生活環境影響調査書の縦覧

**縦覧期間** 10月16日(月)〜11月15日(水)の平日、9時〜16時

**縦覧場所** 市役所7階新中間処理施設整備室、フリーンセンター管理課(上香貫)または市ホームページで

**内容** 新リサイクル施設の施設規模見直しに伴う、周辺地域の生活環境に及ぼす影響の調査結果

### 意見書の提出

**対象** 利害関係者(焼却施設建設予定地から半径2km以内に住む人等)

**提出期間** 10月16日(月)〜11月29日(水)  
 ※提出方法等の詳細は、市ホームページをご覧ください。

**問** 新中間処理施設整備室  
 ☎0555・934・4889

広報めまづ

### 令和5年度県内狩猟期間

今年度の県内の狩猟期間は、次のとおりです。

この時期に「わな」「猟銃」「網」を使用した狩猟が行われますので、入山する人は、目立つ色の服を着用するなど、ご注意ください。



種類	期間
イノシシ、ニホンジカ	11月1日(火)〜令和6年3月15日(金)
その他狩猟鳥獣	11月15日(火)〜令和6年2月15日(木)

**問** 農林農地課(農林振興係)  
 ☎0555・934・4751

明治史料館の休館

くん蒸及び館内害虫駆除、展示替えのため、休館します。

とき 11月13日(月)～12月8日(金)

問 明治史料館

☎0555・9233・3333

静岡県最低賃金の改正

最低賃金が10月1日(日)から改正されました。

時間額 984円

問 静岡労働局賃金室

☎054・254・6315

問 商工振興課(労働福祉係)

☎055・934・4749

2023年漁業センサスにご協力をお願いします

農林水産省では、11月1日現在で、2023年漁業センサスを実施します。漁業センサスは、5年ごとに日本の水産業の実態を明らかにする「水産業の国勢調査」ともいべき大切な調査です。

農林水産省が都道府県・市町村を通じて実施する調査で、漁業者や水産関係者のところへ統計調査員が伺いますので、ご理解とご協力をお願いします。また、インターネットを利用したオンラインでの回答も可能です。

※記入事項は、統計以外の目的には使用されません。

※詳細は、ホームページをご覧ください。

☞ 水産海浜課(水産海浜係)

☎0555・934・4753



ホームページ

市民伝言板

このコーナーの催しは参加無料です。詳細は、お問い合わせください。

沼津法人会表彰式記念講演会

とき 11月28日(火)、16時～17時30分

ところ 沼津リバーサイドホテル(上土町)

テーマ ボクシングと共に歩んだ人生

講師 村田諒太さん(元WBAミドル級スーパー王者)

定員 200人(先着順)

申込方法 電話で

問 公益社団法人沼津法人会事務局

☎055・925・7755

石仏の里大平の史跡巡りとウォーキング

大平には、約250体を数える石仏や約40社の神社があります。それら一部の史跡を歩いて巡ります。

とき 11月5日(日)、9時～12時

集合場所 9時に大平地区センター

定員 30人(先着順)

持ち物 飲み物

申込方法 10月22日(日)から電話または、住所、氏名、年齢、電話番号を明記してファクスで

※動きやすい服装でお越しください。

※雨天の場合は、大平地区センターで講話を行います。

問 大平郷土史研究会(大平地区センター内)

☎0555・934・9980

「あしたか芸術村」秋の陶芸祭

とき 10月28日(土)・29日(日)、10時～16時(最終日は14時まで)

ところ あしたか芸術村(足高)

内容 手作り陶器と小物の展示会、陶芸体験

※陶芸体験は、当日会場で受け付けます(各日20人程度、先着順)。

問 あしたか芸術村 眞野さん

☎0555・925・3365



初心者剣道体験会

木刀、居合刀等を振ってみませんか。

とき 11月13日(月)・24日(金)、10時～11時30分

ところ 香陵アリーナ(総合体育館武道場)

内容 木刀や居合刀を使ってエフサイズ

対象 18歳以上の人

定員 各20人(先着順)

持ち物 角帯(持っている人)

申込方法 10月23日(月)、9時から電話で

問 沼津市剣道連盟 大木さん

☎0990・7313・5294

グッドライフ健康講座

お腹の悩み、冷え、眠れない、もの忘れなど様々な不調をもつ現代人。その原因は毎日の生活の中にあるかもしれません。今一度、ご自身の生活を見つめ直してみませんか。

とき ①11月15日(火)②12月8日(金)③

令和6年1月17日(水)、13時30

分～15時

ところ プラサヴェルデ201会議室

定員 各20人(先着順)

申込方法 10月23日(月)から電話で

問(株)ビーバンドエス・コーポレーション

☎054・204・3320

2023 遺伝研オンライン公開講演会

国立遺伝学研究所(遺伝研)の生命科学学研究所を公開する、年に一度のイベント「公開講演会」をオンラインで開催します。遺伝研の研究者や大学院生(総合研究大学院大学遺伝学コース)による最先端の研究について、聞いて話せる絶好の機会をお見逃しなく!

とき 11月18日(土)、13時～17時10分

ところ オンライン会場(ZOOMを利用します)

内容 第一部Ⅱ講演「DNA配列から生物の多様性を解き明かす」、Ⅲは脳に何を伝えるか」ほか

第二部Ⅱ研究者とオンラインで語ろう

申込方法 11月17日(金)までにホームページにある専用フォームで

※詳細は、ホームページをご覧ください。

問 国立遺伝学研究所広報チーム

☎0555・981・5873



ホームページ


千本プラザミニギャラリー

※ステンドグラスOB会作品展

11月3日(日)～5日(月)、10時～16時

# 10救急協力医

10月15日(日)~11月5日(日)

協力医は変更される場合があります  
**事前に電話またはHPでご確認を!!**  
 救急協力医テレホンサービス **055-958-0119**  
 ホームページアドレス  
<https://www.city.numazu.shizuoka.jp/kyouryokui/> 

内科		小児科		外科		
平	日	平	日	平	日	
17時~21時	12時~18時	17時~21時	12時~18時	17時~21時	12時~18時	
土曜日	日曜日、祝休日	土曜日	日曜日、祝休日	土曜日	日曜日、祝休日	
8時~18時	8時~18時	8時~18時	8時~18時	8時~18時	8時~18時	
10月	村岡クリニック 954-2000 大岡					
15(日)	岩淵内科医院 951-4579 添地町	よざ小児科	967-5722 原	駿東整形	922-8855 高沢町	
	原医院 992-1330 裾野市佐野			大沢ハートクリニック	929-1313 若葉町	
16(月)	高田クリニック 962-1410 仲町	西村医院	971-6510 長泉町下土狩	小野医院	951-6213 真砂町	
17(火)	小野医院 951-6213 真砂町	18時~ 三島メディカル	972-0711 三島市南本町	青木整形	922-0521 高島町	
18(水)	森本クリニック 976-5221 長泉町竹原	みらいえ	924-1111 高島本町	白石医院	951-4593 市道町	
19(木)	あきやまクリニック 986-6000 長泉町下土狩	スキップこども	992-6303 裾野市茶畑	池田病院	986-1212 長泉町本宿	
20(金)	かとう内科医院 946-5562 大岡	田中医院	921-2053 高島町	桑名眼科脳神経	975-2200 清水町久米田	
21(土)	大橋内科・小児科 992-2800 裾野市佐野	光ヶ丘小児科	987-2200 三島市光ヶ丘	池田病院	986-1212 長泉町本宿	
22(日)	やぐちクリニック 973-3811 清水町伏見	すずきファミリー	960-0333 一本松	山本整形外科	989-8111 長泉町南一色	
	あそろクリニック 929-7575 筒井町			遠藤クリニック	975-8801 清水町久米田	
	いずみクリニック 993-4760 裾野市茶畑					
23(月)	新井クリニック 992-0811 裾野市久根	よざ小児科	967-5722 原	沼津整形	921-3791 共栄町	
24(火)	森医院 966-2017 石川	18時~ 三島メディカル	972-0711 三島市南本町	ひがしおかクリニック	941-8269 清水町柿田	
25(水)	富士クリニック 932-3553 下香貴藤井原	まるやま小児科	981-8577 清水町堂庭	おおしろクリニック	976-0027 清水町堂庭	
26(木)	ひらまクリニック 986-7834 長泉町桜堤	スキップこども	992-6303 裾野市茶畑	池田病院	986-1212 長泉町本宿	
27(金)	勝呂医院 962-3083 千本中町	杉谷小児科	923-6543 筒井町	金元整形	924-0112 松長	
28(土)	さとやま整形外科内科 939-8031 東原	みらいえ	924-1111 高島本町	さとやま整形外科内科	939-8031 東原	
29(日)	南一色セントラル 980-5777 長泉町南一色	田中医院	921-2053 高島町	西方外科	921-1333 共栄町	
	武藤医院 931-0088 三園町			遠藤医院	997-0533 裾野市葛山	
	遠藤医院 997-0533 裾野市葛山					
30(月)	杉山(和)医院 972-3223 清水町伏見	西村医院	971-6510 長泉町下土狩	駿東整形	922-8855 高沢町	
31(火)	清流クリニック 941-8688 清水町堂庭	すずきファミリー	960-0333 一本松	東医院	921-5520 高沢町	
11月	1(水)	べっく・クリニック 921-1300 西沢田	みらいえ	924-1111 高島本町	さくら胃腸科	994-1008 裾野市御宿
	2(木)	青沼クリニック 929-6205 大岡	白十字小児科	933-5111 下香貴馬場	池田病院	986-1212 長泉町本宿
	3(金)	富士クリニック 932-3553 下香貴藤井原	杉谷小児科	923-6543 筒井町	守重医院	931-2511 我入道江川
		つかだ医院 983-1577 清水町堂庭			五十嵐クリニック	934-6700 志下
		杉山(茂)医院 992-0028 裾野市平松				
	4(土)	望星第一クリニック 922-0222 柳町	ウインザークリニック	050-3145-1236 三島市谷田	池田病院	986-1212 長泉町本宿
	5(日)	小林医院 966-7700 今沢	スキップこども	992-6303 裾野市茶畑	関外科	921-2185 花園町
		柿田川医院 973-3601 清水町柿田			大沢医院	931-1019 御幸町
		清水館医院 993-2323 裾野市茶畑				
耳鼻科	10月15(日) 内藤耳鼻咽喉科 987-1717 長泉町桜堤	22(日) 田中耳鼻咽喉科 975-0226 三島市中央町	29(日) 三島中央病院 971-4133 三島市緑町			
8時~17時	11月 3(水) 長谷川耳鼻咽喉科 0545-30-8733 富士市浅間本町	5(日) つりた耳鼻咽喉科 927-3387 宮前町				
眼科	10月15(日) むらまつ眼科 993-8855 裾野市深良	22(日) 山秋眼科 924-4680 筒井町	29(日) あいあい眼科 967-7715 原			
8時~17時	11月 3(水) 瀬尾眼科 933-9900 市場町	5(日) 関眼科胃腸科 975-2381 三島市東本町				
産婦人科	10月15(日) 島田産婦人科 972-6100 清水町伏見	22(日) 三島ゆりレディース 972-1057 三島市西岩町	29(日) 岩端医院 962-1368 大手町			
8時~17時	11月 3(水) 清穂クリニック 999-0300 長泉町下長窪	5(日) ごとうレディース 992-7111 裾野市伊豆島田				
歯科	10月15(日) 増田デンタルクリニック 922-0705 大岡	22(日) 増山歯科医院 962-2176 添地町	29(日) カナリヤ歯科医院 954-5454 添地町			
8時~17時	11月 3(水) 町田歯科クリニック 967-6062 原	5(日) 三津間歯科医院 951-3777 大岡				

夜間や休日のこどもの病気や怪我で  
 受診させるべきか迷ったときはこちらへ

近隣市町の協力医についてはこちらへ

静岡子ども救急電話相談 ☎ #8000 または ☎ 054-247-9910

静岡県広域災害救急医療情報システム ☎ 0800-222-1199

## 沼津夜間救急医療センター

☎ 926-8699 ※お間違いないよう  
 ご注意ください。

日の出町1-15

内科		小児科		外科	
平	日	平	日	平	日
20時30分~翌朝7時	18時~翌朝7時	20時30分~翌朝7時	18時~翌朝7時	20時30分~翌朝7時	18時~翌朝7時
土・日曜日、祝休日		土・日曜日、祝休日		土・日曜日、祝休日	

●火災など災害情報テレホンサービス ☎ 055-926-0119



# 地震から命を守るために家具の固定をしましょう！

南海トラフ巨大地震が発生した場合、本市では最大震度6強の強い揺れが想定されています。

地震による家具の転倒は、怪我だけでなく避難の遅れの原因にもなります。寝ているとき、食事しているとき、いつ起こるかわからない地震から命を守るため、家具の固定などの備えをしましょう。

高齢者のみの世帯などを対象に、家具の固定を無料で実施しています。この機会に備えを見直してみませんか。



## 家具の固定を無料で実施しています

本棚・タンスなど4品までの家具の固定を、無料(取付費・金具代)で実施しています。

### ◆対象となる世帯

- ・満65歳以上の高齢者のみの世帯
- ・身体障害者手帳・療育手帳・精神障害者保健福祉手帳のいずれかの交付を受けている人を含む世帯
- ・障害厚生年金・障害基礎年金の受給権がある人を含む世帯
- ・要介護・要支援認定を受けている人を含む世帯
- ・母親及び満18歳未満の子のみの世帯 など

※固定後の家具の移動や金具の取り外しは行いません。  
※賃貸住宅は家主等の了承が必要となる場合があります。  
※詳細は、お問い合わせください。



☎️☎️危機管理課 ☎️055-934-4803

## 11月 市民文化センター・プラサ ヴェルデの主な催し

☎️=入場無料 ☎️=有料(料金等詳細についてはお問い合わせください) ※催しは変更される場合があります。

市民文化センター ☎️055-932-6111		大=大ホール 小=小ホール	※休館日 13日(月)・20日(月)
1(水)	大 沼津市幼年消防クラブ連絡協議会 創立40周年記念式典 10時~11時30分 ☎️	11(土)	大 はらぺこあおむしショー ①11時~12時 ②13時30分~14時30分 ☎️ 小 第50回沼津市芸術祭 演劇祭 ①10時~12時 ②14時~16時 ☎️
3(祝)	大 第50回沼津市芸術祭 音楽の広場 13時~16時 ☎️ 小 グランプリ・コンサート2023 クァルテット・インダコ 14時~16時 ☎️	12(日)	小 第50回沼津市芸術祭 新舞踊祭 11時30分~15時30分 ☎️
4(土)	小 第50回沼津市芸術祭 クライネムジークコンサート 13時30分~16時 ☎️	18(土)	大 第14回プラスの祭典in沼津 ~侍BRASS~ 14時~16時 ☎️
5(日)	大 浦の星吹奏楽部第3回定期演奏会 14時~16時30分 ☎️ 小 第50回沼津市芸術祭 日本舞踊祭 12時30分~16時 ☎️	23(祝)	大 川崎鷹也 弾き語りTOUR2023「ぬくもり~旅の途中~」 17時から ☎️
6(月)	小 ハーモニカコンサート 13時30分~16時 ☎️	25(土)	大 フォレストコンサートin沼津~人生にありがとう~ 14時~16時 ☎️
		26(日)	小 令和5年度第32回さんさん学習フェスティバル 10時~15時30分 ☎️

プラサ ヴェルデ ☎️055-920-4100		A・B=コンベンションホールA・B	※休館日 13日(月)
2(木)・3(祝)	多 市制100周年記念沼津産業フェア ぬまづ未来博2023 10時~17時 ☎️	18(土)・19(日)	多 第69回秋の東部中古車まつり 10時~17時 ☎️
2(木)~7(火)	キ 江原素六遺墨展・書 杭柏樹の世界展 9時~18時 ☎️	19(日)	多 仕事研究&インターンシップフェア 沼津会場 13時~17時 ☎️
5(日)	A Let's go 歯医者チェック&相談会 9時~12時 ☎️	23(祝)	A 国際交流フェア 10時~14時 ☎️ 多 全日本プロレス 沼津大会 17時~20時 ☎️
16(木)	B 介護就職デイ(福祉のミニ就職相談会&セミナー 11月) 10時~15時30分 ☎️	25(土)	B 第4回命のビザ講演会 13時~16時 ☎️
18(土)	多 学制服・ジャージ体操着 展示試着会 10時~15時 ☎️	25(土)・26(日)	多 エー・エル・シー 輸入車アウトレットフェア 10時~18時 ☎️

### 新型コロナワクチン接種(無料)のお知らせ

「初回接種」及び「令和5年秋開始接種」を市内医療機関で行っています。効果や副反応等のリスクを考慮し、接種をご検討ください。高齢者や基礎疾患のある人には特に接種をお勧めしています。

◆ワクチン接種の予約・相談受付 ☎️0120-236-258(フリーダイヤル) 8時30分~18時(土・日曜日、祝・休日も受付)

◆新型コロナウイルスワクチン接種室 ☎️055-951-3588 平日、8時30分~17時15分



詳細はこちら

### 新型コロナウイルス感染症に関するお知らせ

#### ◆県発熱等受診相談センター

※かかりつけ医がない人で発熱や倦怠感等がある場合

☎️050-5371-0561 ☎️050-5371-0562 (どちらも24時間対応)

#### ◆健康づくり課 ☎️055-951-3480

平日、8時30分~17時15分



広報ぬまづ 2023年10月15日号 No.1700 <https://www.city.numazu.shizuoka.jp/>

広報紙に関するお問い合わせ、ご意見・ご感想は〒410-8601 沼津市役所 広報課までどうぞ。

■TEL 055-934-4703 ■FAX 055-935-1560 ■メール kouhou@city.numazu.lg.jp

この広報紙は、再生紙を使用しています。

がいこくごばん  
こうほうぬまづ  
はこちら

