

～ OPEN NUMAZU 2022 ARCADE ～

出店等の詳細情報を公開します!



要 旨

仲見世商店街で実施する「OPEN NUMAZU 2022 ARCADE」(10/27～11/15)について、オープニングや、出店、社会実験と連携した取組など、実施内容の詳細をお知らせします。

概 要

【オープニング】

1 日 時 2022年10月27日(木) 10時～(15分程度)

2 場 所 旧マルサン書店前

3 流 れ ・開会あいさつ(実験の趣旨等)
・空間づくりの概要
・横断幕除幕



4 参加者 沼津市まちづくり統括監、UR都市機構中部支社 業務推進課長
仲見世商店街関係者数名、合同会社 Reiver 代表(運営事務局)

【実施内容の詳細】

まちなかで過ごすきっかけのひとつとなることを目的として、くつろぎ空間の創出に加え、以下のような取組を行います。

- ・出店エリアでは、ランチ、フード、ドリンク、物販など、計30店舗、1日最大6店舗が出店予定。
- ・Free Wi-Fi も設置した旧マルサン書店前では、くつろぎ空間を活用して、絵本の読み聞かせ(市立図書館)やストリートピアノ・ストリートコンサート(文化振興課)を実施。
- ・旧マルサン書店内やくつろぎスペース各所に市立図書館のリサイクル本コーナーを設置。気に入った本は自由に持ち帰り可能。
- ・沼津駅南口広場では、11月10日(木)まで、計11店舗がキッチンカー出店予定。

※上記内容の詳細等は、別添の第2弾チラシをご覧ください。沼津市役所、市内各地区センター、市立図書館、沼津駅前地下道ショーケース、仲見世商店街各店舗に随時配架予定です。期間中は、社会実験会場でもお配りします。
(市HPでの掲載箇所は右記QRコード参照)



お問い合わせ先

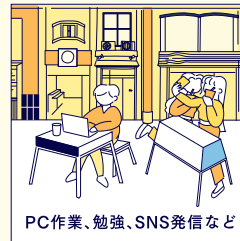
沼津市役所 都市計画部 まちづくり政策課 まちづくり推進係
直通:055-934-4886



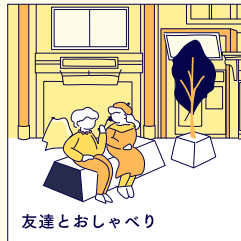
本社会実験に
関する
アンケートに
ご協力ください。



期間中は、商店街各所に自由に使える
イスやテーブルを設置します。ランチ、
待ち合わせ、読書、、、いつもの日常を
自由に過ごしてくださいね。



PC作業、勉強、SNS発信など



友達とおしゃべり



ゆっくり読書



出店エリアでいつもとは違う
お店や店員さんと交流



商店街や近くのお店で
買ったもので
ランチやカフェタイム



買い物や散歩途中のひと休み

OPEN NUMAZUは、
まちなかの公共空間を活用することなどで生まれる風景を「日常」へとつなげ、
ヒト中心のまちなかを創り出していくプロジェクトです。

沼津市では、「沼津市中心市街地まちづくり戦略」に基づき、沼津駅周辺を車中心からヒト中心の空間に再編することで、居心地
良く過ごし、快適に回遊することができる、ヒト中心のまちづくりを進めています。

その一環として、まちなかの公共空間を活用して、“あったらいいな”と思える日常の風景や居心地の良い空間を生み出す取組を
「OPEN NUMAZU」と題し、社会実験を行っています。4月のイーラde周辺での実施に続く第2弾として、沼津仲見世商店街で
誰でも自由に使えるイス・テーブルの設置や店舗の出店などを行い、歩きたくなる、過ごしたくなる空間づくりを実践します。
ここで生まれる風景が日常へとつながるよう、今後の公共空間再編と連動しながら、ヒト中心のまちなかの実現を目指していきます。

OPEN NUMAZUを通して、
「中心市街地まちづくり戦略」に沿ったエリア回遊イメージを段階的に進めていきます。



沼津市HPにて、目指すまちなかの姿を描いた動画などを公開しています。
<https://www.city.numazu.shizuoka.jp/shisei/keikaku/various/machisenryaku/index.htm>

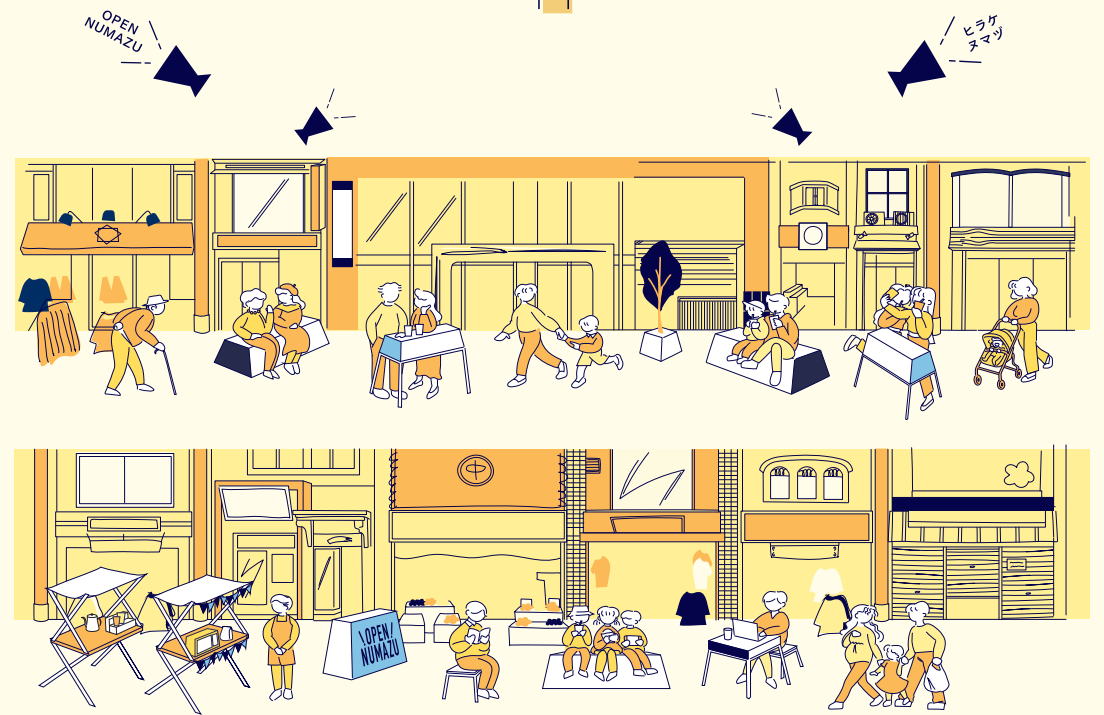


ヒト中心のまちなかをつくるプロジェクト

OPEN! NUMAZU

2022

ARCADE



10/27.thu ▶ 11/15.tue

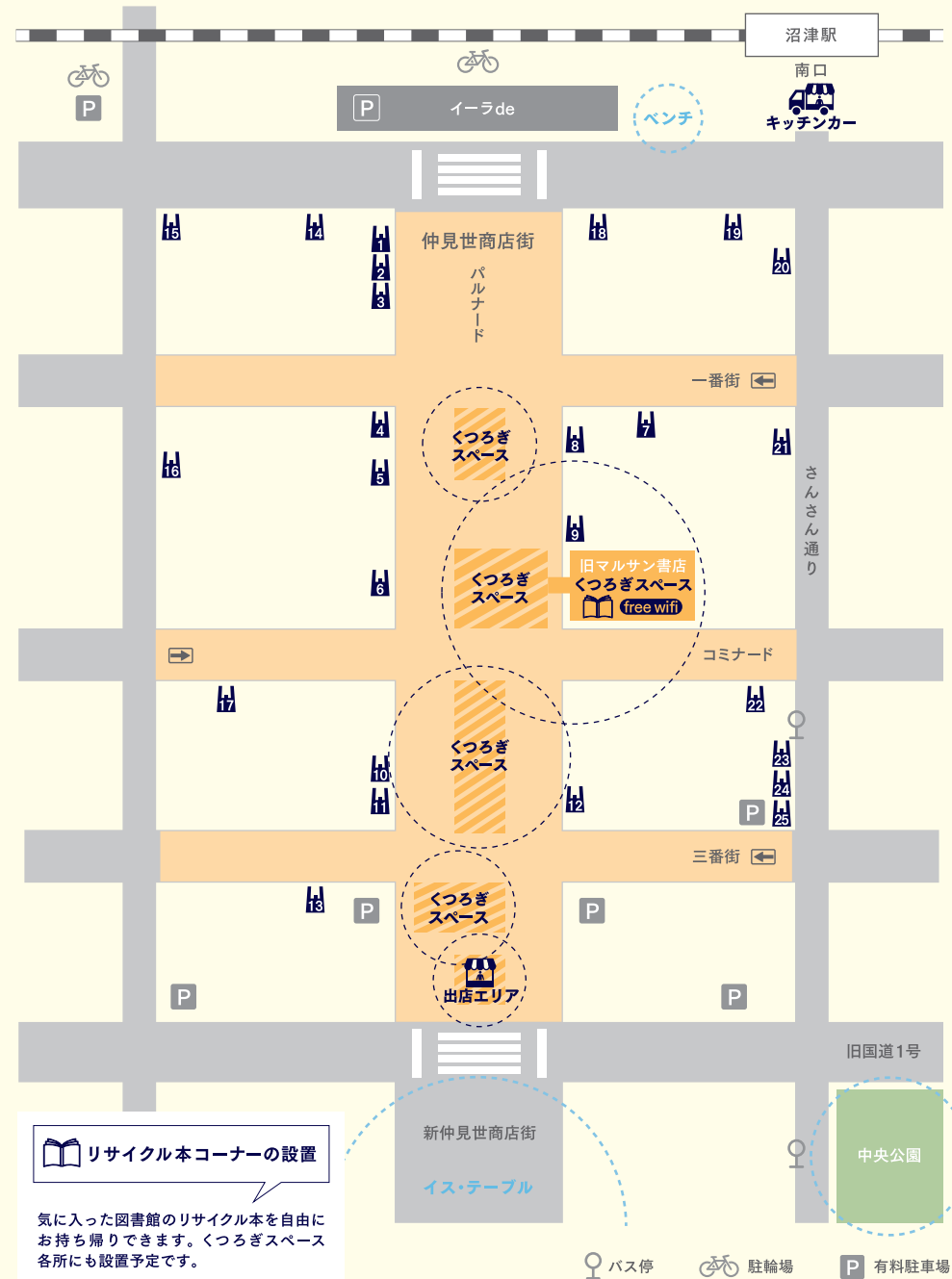
OPEN 9:00 ~ 19:00

沼津仲見世商店街

お問合せ OPEN NUMAZU 運営事務局 TEL 080-9182-8438 e-mail open.numazu@gmail.com

共催 沼津市(都市計画部 まちづくり政策課) TEL 055-934-4886
UR都市機構中部支社(都市再生業務部 業務推進課) TEL 052-968-3241
沼津仲見世商店街振興組合 TEL 055-963-2580

Map



リサイクル本コーナーの設置

気に入った図書館のリサイクル本を自由にお持ち帰りできます。くつろぎスペース各所にも設置予定です。

Attention

- ごみは各自で持ち帰りましょう
- みんなで気持ちよく過ごせるよう公共空間は譲り合って使いましょう

沿道での路上停車等は極力お控えください
自転車は降りて、歩いて楽しみましょう

新型コロナウイルス感染予防にご協力ください

More information

開催状況や出店情報など、最新情報はこちらから。
<https://lit.link/opennumazu>



Take out

沼津仲見世商店街界隈でテイクアウトできるお店
メニュー詳細や提供時間等は各店舗にてご確認ください。

- たこやきサボちゃん (たこ焼き)
- SARAEBO COFFEE (コーヒー)
- へぎそば そば処満留八 (そば・惣菜)
- やば珈琲 (喫茶) ※朝のみ
- らーめん横・くろがね (チャーハン等)
- てまり (弁当)
- Café スプーニー (カフェ)
- エベレストダイニング (カレー)
- おっこん雅 (お好み焼き) ※事前予約
- ねこと白鳥 (キッシュ)
- アベリー (かき氷)
- 華味 (中華)
- J・みーと (ステーキ弁当) ※事前予約
- さかなや道場 (丼) ※夕方以降
- 中華料理 八福 (弁当) ※事前予約
- 301餃子 (餃子) ※夕方以降
- やっぱりステーキ (弁当)
- 魂心家 (餃子) ※夕方以降
- Lamb's (弁当) ※夕方以降・事前予約
- とりう (弁当) ※事前予約
- えびす庵 (そば・揚げ物)
- for now @丸天ビル (コーヒー)
- ボルカノ (パスタ)
- イル バリオ (イタリアン) ※事前予約
- チャトラコーヒー (コーヒー)

Calendar

Lunch ランチ Food フード Drink ドリンク Goods 物販 駅前キッチンカー(ランチタイム)

10/27.thu	LOTUS SWEETS (焼き菓子) 10:00~14:30	古安 (惣菜) 11:00~15:00	オビワンスカフェ (ハンバーガー) 14:00~18:00	Archiperago Roastery (コーヒー) 10:00~15:00	COFFEE LAB (コーヒー) 10:00~15:00	クロネコ文具店 (文具・雑貨) 11:00~17:00	オープニング / 読み聞かせ / 沼津市立高マンドリンクラブOB 演奏 @旧マルサン書店前
28.fri	はなばん (パン) 11:00~13:00	安吉 (カレーパン・弁当) 11:30~13:30	PakuPaku (沖縄そば) 11:00~18:00	Sevens Heaven (弁当・惣菜・ドリンク) 11:00~18:00	自家焙煎珈琲komon (コーヒー) 11:00~17:00	土筆屋 (布ぞり・布小もの) 9:00~16:00	仲見世商店街 生フルーツゼリープレゼントセール 読み聞かせ @旧マルサン書店前
29.sat	安吉 (カレーパン・弁当) 11:30~13:30	だもんで (弁当) 11:30~13:30	古安 (惣菜) 11:00~15:00	LOTUS SWEETS (焼き菓子) 12:00~17:00	自家焙煎珈琲komon (コーヒー) 11:00~17:00	dryflower to U (ドライフラワー) 10:00~16:00	仲見世商店街 生フルーツゼリープレゼントセール 読み聞かせ @旧マルサン書店前 ミニマラソン @中央公園
30.sun	安吉 (カレーパン・弁当) 11:30~13:30	タウンイン・タウン315 (タイ料理) 10:00~15:30	DAIKU COFFEE (コーヒー) 10:00~16:00	Dolly girl (ハンドメイド小物) 9:00~17:00	たまちゃんのお漬物 (お漬物) 10:00~15:00	dryflower to U (ドライフラワー) 10:00~16:00	
31.mon	タウンイン・タウン315 (タイ料理) 10:00~15:30	古安 (惣菜) 11:00~15:00	自家焙煎珈琲komon (コーヒー) 11:00~17:00	Fun!AROMA (アロマ) 9:30~17:00	岡田金魚店 (メダカ) 9:00~12:00		
11/ 1.tue	安吉 (カレーパン・弁当) 11:30~13:30	Sevens Heaven (弁当・惣菜・ドリンク) 11:00~18:00	Archiperago Roastery (コーヒー) 10:00~15:00	Fun!AROMA (アロマ) 9:30~17:00	たまちゃんのお漬物 (お漬物) 10:00~15:00		
2.wed	とんめし (ポークサンド) 11:00~15:00	Sevens Heaven (弁当・惣菜・ドリンク) 11:00~18:00	土筆屋 (布ぞり・布小もの) 9:00~16:00	クロネコ文具店 (文具・雑貨) 11:00~17:00			読み聞かせ @旧マルサン書店前 on the terrace @かのがわ風のテラス
3.thu	LOTUS SWEETS (焼き菓子) 10:00~14:30	古安 (惣菜) 11:00~15:00	オビワンスカフェ (ハンバーガー) 11:00~15:00	COFFEE LAB (コーヒー) 10:00~15:00	Dolly girl (ハンドメイド小物) 9:00~17:00	Lu〇pinus candle (キャンドル) 10:00~16:00	仲見世将棋広場 @旧マルサン書店内
4.fri	はなばん (パン) 11:00~13:00	安吉 (カレーパン・弁当) 11:30~13:30	PakuPaku (沖縄そば) 11:00~18:00	Sevens Heaven (弁当・惣菜・ドリンク) 11:00~18:00	Dolly girl (ハンドメイド小物) 9:00~17:00	Nitty Kitty (ハンドメイド雑貨) 9:00~18:00	読み聞かせ @旧マルサン書店前
5.sat	菓子工房esspress (スフォリアデッラ) 10:00~15:00	古安 (惣菜) 11:00~15:00	オビワンスカフェ (ハンバーガー) 11:00~15:00	napcafe (ドリンク) 10:00~16:00	Dolly girl (ハンドメイド小物) 9:00~17:00	Nitty Kitty (ハンドメイド雑貨) 9:00~18:00	読み聞かせ @旧マルサン書店前 週末の沼津 @中央公園
6.sun	安吉 (カレーパン・弁当) 11:30~13:30	オビワンスカフェ (ハンバーガー) 11:00~15:00	自家焙煎珈琲komon (コーヒー) 11:00~17:00	Nitty Kitty (ハンドメイド雑貨) 9:00~18:00	saboneteria おきのうち (手作り石けん) 10:00~14:00	Lu〇pinus candle (キャンドル) 10:00~16:00	ストリートコンサート @旧マルサン書店前 売って古い商店街 @仲見世パーク2 北側 ランタン 絵付教室 @中央青果前 小さな焼き菓子屋さんの集い @新仲見世商店街
7.mon	タウンイン・タウン315 (タイ料理) 10:00~15:30	古安 (惣菜) 11:00~15:00	COFFEE LAB (コーヒー) 10:00~15:00	Fun!AROMA (アロマ) 9:30~17:00			
8.tue	はなばん (パン) 11:00~13:00	安吉 (カレーパン・弁当) 11:30~13:30	Sevens Heaven (弁当・惣菜・ドリンク) 11:00~18:00	土筆屋 (布ぞり・布小もの) 9:00~16:00	たまちゃんのお漬物 (お漬物) 10:00~15:00		
9.wed	古安 (惣菜) 11:00~15:00	Sevens Heaven (弁当・惣菜・ドリンク) 11:00~18:00	油屋 (ドリンク) 9:00~16:00	まるも茶店 (ドリンク) 9:00~18:00	本町区商店連盟 (共同出店) 10:00~13:00	クロネコ文具店 (文具・雑貨) 11:00~17:00	読み聞かせ @旧マルサン書店前 on the terrace @かのがわ風のテラス
10.thu	だもんで (弁当) 11:30~13:30	LOTUS SWEETS (焼き菓子) 10:00~14:30	オビワンスカフェ (ハンバーガー) 14:00~18:00	自家焙煎珈琲komon (コーヒー) 11:00~17:00	クロネコ文具店 (文具・雑貨) 11:00~17:00		アウトドアリビング @狩野川左岸
11.fri	はなばん (パン) 11:00~13:00	安吉 (カレーパン・弁当) 11:30~13:30	Sevens Heaven (弁当・惣菜・ドリンク) 11:00~18:00	PakuPaku (沖縄そば) 11:00~18:00	自家焙煎珈琲komon (コーヒー) 11:00~17:00	Fun!AROMA (アロマ) 9:30~17:00	読み聞かせ @旧マルサン書店前 アウトドアリビング @狩野川左岸
12.sat	安吉 (カレーパン・弁当) 11:30~13:30	LOTUS SWEETS (焼き菓子) 12:00~17:00	COFFEE LAB (コーヒー) 10:00~15:00	岡田金魚店 (メダカ) 9:00~15:00	本町区商店連盟 (共同出店) 10:00~15:00	土筆屋 (布ぞり・布小もの) 9:00~16:00	読み聞かせ @旧マルサン書店前 アウトドアリビング @狩野川左岸
13.sun	だもんで (弁当) 11:30~13:30	古安 (惣菜) 11:00~15:00	DAIKU COFFEE (コーヒー) 10:00~16:00	岡田金魚店 (メダカ) 9:00~16:00	たまちゃんのお漬物 (お漬物) 10:00~15:00	Lu〇pinus candle (キャンドル) 10:00~16:00	アウトドアリビング @狩野川左岸 よさこい東海道 @中央公園 他
14.mon	安吉 (カレーパン・弁当) 11:30~13:30	タウンイン・タウン315 (タイ料理) 10:00~15:30	まるも茶店 (ドリンク) 9:00~18:00	自家焙煎珈琲komon (コーヒー) 11:00~17:00	岡田金魚店 (メダカ) 9:00~12:00		
15.tue	だもんで (弁当) 11:30~13:30	Sevens Heaven (弁当・惣菜・ドリンク) 11:00~18:00	Archiperago Roastery (コーヒー) 10:00~15:00	Fun!AROMA (アロマ) 9:30~17:00	クロネコ文具店 (文具・雑貨) 11:00~17:00		

Event

絵本の読み聞かせ (沼津市立図書館) @旧マルサン書店前
10/27.thu (オープニング) 11:00~12:00, 13:00~14:00
• wed/fri 11:00~12:00
• sat 11:00~12:00, 13:00~14:00
※未就園児〜小学生を対象にした読み聞かせ

まちなかで楽しむピアノの響き (沼津市文化振興課) @旧マルサン書店前
11/6.sun
ストリートピアノ 12:00~13:00, 14:00~16:00
どなたでもご自由に
ストリートコンサート 13:00~14:00
出演: エリック・エンクスバーク

こどものえがおの笑店街 @旧マルサン書店内 幼稚園パネルを展示
極上自慢市 @沼津仲見世商店街 10/27.thu ~ 11/13.sun 商店街各店の自慢の逸品を展示販売

仲見世将棋広場 @旧マルサン書店内 11/3.thu 10:30~17:00
売って古い商店街 @仲見世パーク2 北側 11/6.sun 11:00~
ランタン絵付教室 @中央青果前 11/6.sun 14:00~/15:00~

店内内容、スケジュールは予告なく変更する場合がありますのでご了承ください。