

こども文化財めぐり2023 ～文化財クイズに挑戦しよう～

要 旨

沼津市内19か所の指定文化財等を巡り、文化財クイズに挑戦する「こども文化財めぐり2023」を開催します。

文化財クイズに挑戦し、正解した数に応じて、御城印クリアファイルをプレゼントします。
また、参加したすべての方に参加賞を差し上げます。

概 要

1 日 時 令和5年7月15日(土)～令和5年8月27日(日)

2 対象者 小・中学生(市内外問わず)

3 内 容 別添チラシをご確認ください
※市ホームページからダウンロードできます。

4 景 品 御城印クリアファイル
・5問正解 → 1枚
・10問正解 → 2枚
・15問正解 → 3枚
・全問正解(19問) → 5枚
※参加賞も用意しています。
※景品の受け渡し場所は、
沼津市文化財センター
(平日のみ 9:00～17:00)



御城印クリアファイル

5 その他 詳細は、市ホームページをご確認ください。

<https://www.city.numazu.shizuoka.jp/kurashi/kyoiku/kyoiku/bunka/topics/2023meguri.htm>

お問い合わせ先

沼津市教育委員会事務局 文化振興課(文化財センター)
直通:055-935-5010

ぶんかざい こども文化財めぐり 2023 ～文化財クイズに挑戦しよう～

挑戦期間

7月15日(土)～8月27日(日)

沼津市内にある①～⑱の各指定文化財等の中から5か所以上をめぐり、クイズに挑戦しよう！
裏面に書いてあるクイズに答え、期間内に文化財センターへお持ち下さい♪

えききたほうめん
駅北方面

えきなんほうめん
駅南方面

にしうらほうめん
西浦方面

へだほうめん
戸田方面

- | | | | |
|----------------------|---------------------------|---------------|-------------------|
| ① 帯笑園 | ⑦ 三枚橋城跡・沼津城跡
(沼津市中央公園) | ⑫ 大瀬崎のビャクシン樹林 | ⑬ 井田松江古墳群 |
| ② 伝阿野全成・時元墓
(大泉寺) | ⑧ 歴史民俗資料館 | ⑱ 禅長寺頼政堂 | ⑭ 日露交渉地跡大行寺 |
| ③ 興国寺城跡 | ⑨ 文化財センター | ⑲ 河内の大スギ | ⑮ 洋式帆船建造地跡 |
| ④ 長塚古墳 | ⑩ 江浦横穴群 | | ⑯ 戸田造船郷土資料
博物館 |
| ⑤ 明治史料館
(高尾山古墳) | ⑪ 長浜城跡 | | ⑰ 松城家住宅 |
| ⑥ 岡宮浅間神社の
大クス | | | |

①～⑱の位置図や詳細はこちらから
(このチラシもダウンロードできます)



クイズに答えて、正解した児童・生徒には
興国寺城跡・長浜城跡の
御城印クリアファイルを差し上げます♪

クイズは、1か所につき1問です。

- | | |
|-----------------|-----|
| 5問正解するとクリアファイル | 1枚! |
| 10問正解するとクリアファイル | 2枚! |
| 15問正解するとクリアファイル | 3枚! |
| 全問正解するとクリアファイル | 5枚! |



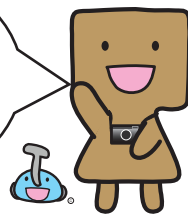
興国寺城跡・長浜城跡の
御城印クリアファイル!

さらに!
今年は、参加賞も差し上げます!

クイズは、裏面に載ってます♪

- ※文化財等の見学にあたっては、周辺の方々のご迷惑にならないようにご留意下さい。
- ※文化財めぐりの最中に起こった事故等に関しては、責任を負いかねます。
- ※事故等に遭わないよう、充分にご注意下さい。
- ※夏休みの過ごし方を守りましょう。小学生は保護者と一緒に行きましょう。

対象は、
小学1年生から
中学3年生までだよ!



問い合わせ先: 沼津市教育委員会事務局
文化振興課 沼津市文化財センター
電話 055-935-5010

E-mail: cul-bunkazai@city.numazu.lg.jp
開館時間 平日 9:00～17:00

きみに、このクイズが解けるかな？

現地で説明板をよく読もう♪
ヒントが隠されているかも！

場所	クイズ	答え
① 帯笑園	帯笑園の中の花壇や植物の鉢植えが並んでいる場所は、〇〇谷と呼ばれている。	
② 伝阿野全成 時元墓 (大泉寺)	阿野全成の幼名は、〇〇丸という。	
③ 興国寺城跡	興国寺城跡にある、根古屋の「カ石」の重さは、何キログラム？	
④ 長塚古墳	古墳の後円部の直径は、約何メートル？	
⑤ 明治史料館	3階の戦争の時代コーナーに展示されている黄色の「千人針」には何の絵がかかっている？	
⑤ 高尾山古墳	古墳後方部中央の墓坑には、〇〇を直接納めたと考えられる主体部がある。	
⑥ 岡宮浅間神社の大クス	大クスの高さは、約〇〇メートル？	
⑦ 三枚橋城跡・沼津城跡 (沼津市中央公園)	中央公園は、三枚橋城と沼津城の〇〇跡に位置している。	
⑧ 歴史民俗資料館	マグロの大群を見つけた時、漁師さんが連絡のために使った大きなメガホンを何と呼ぶ？	
⑨ 文化財センター	高尾山古墳の展示があるのは、第〇展示室？	
⑩ 江浦横穴群	江浦横穴群の尾根を隔てた東側には、〇〇横穴群がある。	
⑪ 長浜城跡	重須側の船の平面図は何船？	
⑫ 大瀬崎のビャクシン樹林	神池には、約〇万匹の淡水魚が棲息中？	
⑬ 井田松江古墳群	井田松江古墳群の近くには〇〇〇の丘という展望スポットがある。	
⑭ 日露交渉地跡大行寺	大行寺は、豆州八十八ヶ所霊場の第〇〇〇番の札所である。	
⑮ 洋式帆船建造跡地	記念碑の文面には、プチャーチンを漢字で〇〇〇と表記している。	
⑯ 戸田造船郷土資料博物館	館内に展示してある「ロシア人が使っていた〇〇製のトランク」〇〇の中に入る国の名前は何？	
⑰ 松城家住宅	松城家住宅は、1階が〇風建築、2階が〇風建築の建物である。	
⑱ 禅長寺頼政堂	源頼政は、〇〇という伝説の生き物を退治したといわれる。	
⑲ 河内の大スギ	河内の大スギの推定樹齢は約〇〇〇年？	

なまえ 名前	がっこうめい 学校名	がくねん 学年	じゅうしょ 住所	でんわ 電話
		年	都道府県 市区町村	

クイズの答えを書き、お名前、学校名、住所、電話を記入し、文化財センターにお持ちください♪



けいひんこうかん
景品交換

7月18日(火)～9月29日(金)まで
沼津市文化財センター(平日のみ)

※ QR 対応・・・現地に設置してある QR を読み取ると学芸員等による解説動画を視聴できます。(通信料が発生します)