

中央公園再整備に係る利用実証トライアル 『PARK UP!NUMAZU』実施中!

概要

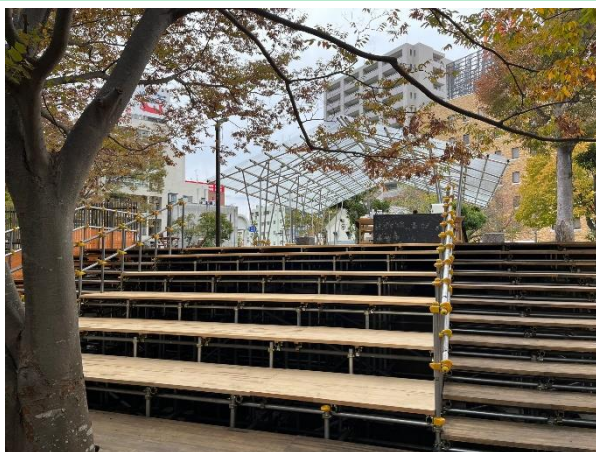
中央公園では、再整備に係る利用実証を行うためのトライアルとして「PARK UP! NUMAZU」を実施中です。広く、ゆったりとくつろげる「人工芝広場」やシンボルツリーが印象的な「仮設大階段」、ちょっと一息できる「仮設飲食施設(カフェ等の出店予定)」などの段階的な設置が完了し、いつでも憩える空間を演出しています。

現在行っている利用実証調査では、「家族連れや若い人が今までよりたくさん利用していて、公園全体の雰囲気明るくなった。」「テーブル設置で滞在時間が長くなりました。」「イベントの情報がわかりにくい」等の意見の他、約3割の方が2時間以上滞在したという回答をいただきました。

【平日のシエスタ 開催!】

11月20日(月)~24日(金)まで※23日 勤労感謝の日を除く 11:00~14:00まで
中央公園にて平日のシエスタを開催します。

「PARK UP!NUMAZU」で設置した各施設を活用し、中央公園での新しい日常の過ごし方を提案しています。



お問い合わせ先

沼津市役所 都市計画部 緑地公園課
直通:055-934-4795